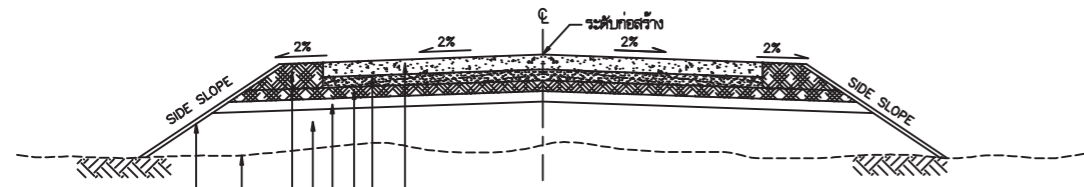
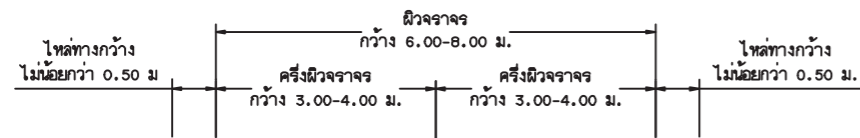
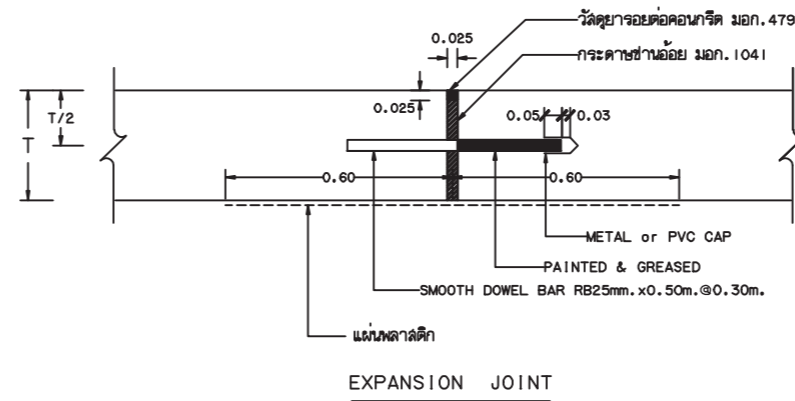


แปลนผลัดจอยต่อ

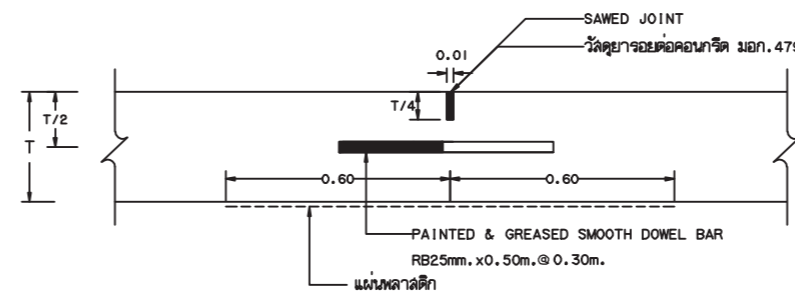


- ผิวจราจร คอนกรีต ความหนา ตามผู้ออกแบบเป็นผู้อำหนด
- ทรายหยาบ บดอัดแน่น หนา 0.05 ม.
- ลูกรัง หนา 0.20 ม CBR ≥ 25% บดอัดแน่นไม่น้อยกว่า 95% MODIFIED PROCTOR DENSITY
- วัสดุคัดเลือก CBR ≥ 8% บดอัดแน่นไม่น้อยกว่า 95% MODIFIED PROCTOR DENSITY (ความหนาตามผู้ออกแบบ)
- ดินถม CBR ≥ 4% บดอัดแน่นไม่น้อยกว่า 95% STANDARD PROCTOR DENSITY (ถ้ามี)
- ไหล่ทาง ตามผู้ออกแบบกำหนด
- ดินถม ปรับแก้แถมและบดอัดแน่นไม่น้อยกว่า 95% STANDARD PROCTOR DENSITY
- ปลูกหญ้า ตามแบบ ทล.-2-601 ซึ่งผู้ออกแบบจะระบุชนิดไว้ในแบบแปลน

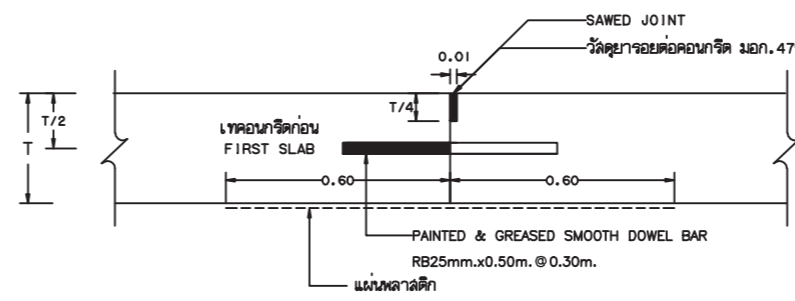
รูปตัดผลัดจอยต่อโครงสร้างถนนคอนกรีตและคุณสมบัติวัสดุ



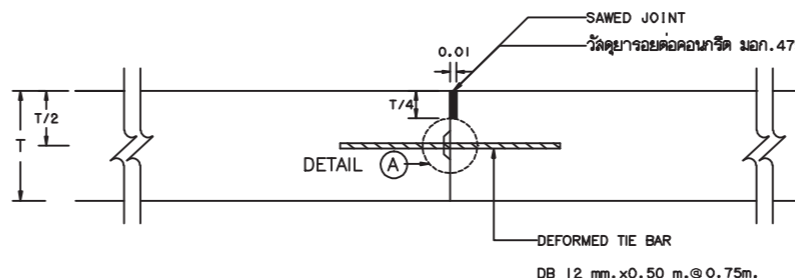
EXPANSION JOINT



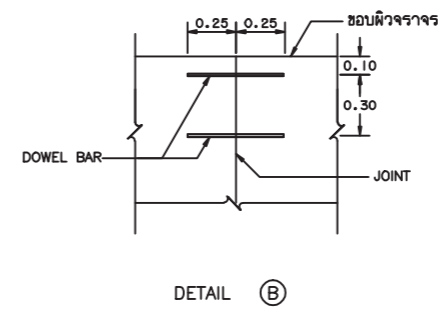
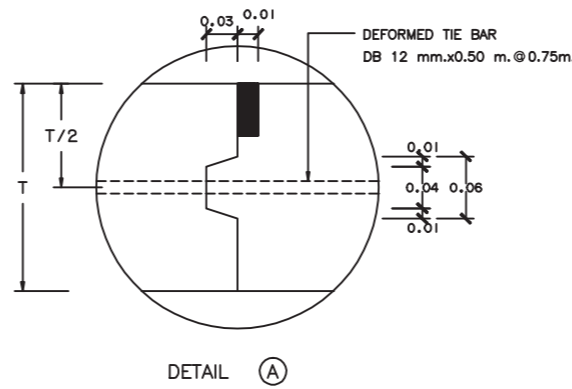
CONTRACTION JOINT



CONSTRUCTION JOINT



LONGITUDINAL JOINT



รายการประกอบแบบ

- ผิวจราจรคอนกรีต ให้ใช้คอนกรีตที่มีกำลังอัดบะลี่ยของแท่งคอนกรีตตัวอย่างรูปลูกบาศก์ ขนาด 15x15x15 ซม. อายุ 28 วัน ไม่น้อยกว่า 325 กก./ซม.²
- EXPANSION JOINT จะใช้เฉพาะกรณีที่เชื่อมต่อกับโครงสร้างที่มีฐานรากมั่นคงหรือบริเวณทางแยกที่เป็นถนนคอนกรีต
- คุณสมบัติของวัสดุที่ไม่ได้กำหนดในแบบให้ใช้คุณสมบัติเป็นไปตามมาตรฐานกรมทางหลวงชนบท
- มีดีดต่างๆเป็น "เมตร" ยกเว้นระบุเป็นอย่างอื่น
- รอยต่อในคอนกรีตยกเว้น EXPANSION JOINT ให้ทำรอยต่อด้วยเครื่องเขย่าร่องคอนกรีตหากจะใช้วัสดุอื่นรับรอยต่อต้องอนุมัติจากผู้ควบคุมงานก่อน
- การทำผิวหน้าให้หยาบ ให้ทำโดยฉาบปรองกวาดจากขอบด้านหนึ่งไปยังขอบอีกด้านหนึ่งอย่างสม่ำเสมอและให้หลวมกับรอยร่องที่เกิดจะต้องลึกไม่เกิน 2 มม.
- วัสดุทรายหยาบที่ใช้จะต้องเป็นวัสดุจำพวก NON PLASTIC มีขนาดเม็ดโคจูด ไม่เกิน 3/8" และมีลวดผ่านตะแกรงเบอร์ 200 ไม่น้อยกว่า 10
- วัสดุทรายหยาบอัดคอนกรีต จะใช้เป็นแบบยึทยูนชนิดเทร้อน ตาม มอก. 479 หรือใช้ยางมะตอยผสมกับทรายในอัตราส่วน 1:3 ก็ได้ ยางมะตอยที่ใช้จะขางแอสฟัลต์ (Asphalt Cement) หรือขางน้ำ (Emulsified) ทรายที่ใช้ผสมควรเป็นทรายแม่น้ำที่สะอาดปราศจากวัสดุเจือปน เช่นเดียวกับทรายผสมคอนกรีต ถ้ามีเม็ดโคจูดกว่า 6 มม. บ่อยต้องร่อนออกก่อน
- แผ่นพลาสติก หนา 0.07 มม. กว้าง 1.20 ม. ซึ่งจะต้องมีรอยฉีกขาดไม่เกิน 7% ของแผ่นพลาสติกที่ใช้ อีกทั้งต้องโปร่งแสงและกันน้ำได้
- การบ่มคอนกรีต เมื่อคอนกรีตแข็งตัว ต้องไม่ปล่อยให้แห้งไม่น้อยกว่า 7 วัน

ตารางแนะนำการออกแบบความหนาของชั้นโครงสร้างคันทาง

ผิวคอนกรีต (เมตร)	ดินเดิมหรือคันทาง (CBR)	วัสดุคัดเลือก (เมตร)	วัสดุรองพื้นทาง (เมตร)	ปริมาณจราจรทุก 10 ล้อ (คันต่อวัน)
0.20	2 %	0.30	0.20	เฉลี่ยไม่เกิน 150 คัน/วัน
	4 %	0.20	0.20	
	6 %	0.10	0.20	
	8 %	-	0.20	
0.25	2 %	0.30	0.20	เฉลี่ยไม่เกิน 500 คัน/วัน
	4 %	0.20	0.20	
	6 %	0.10	0.20	
	8 %	-	0.20	

หมายเหตุ

- วัสดุที่ใช้ทำคันทางจะต้องมีค่า CBR ไม่น้อยกว่า CBR ของดินเดิม และไม่น้อยกว่า 4%
- ความหนาของชั้นโครงสร้างคันทาง ความกว้างผิวจราจรและความกว้างไหล่ทาง ผู้ออกแบบจะเป็นผู้กำหนดให้เหมาะสมกับสภาพพื้นที่ในแต่ละสายทาง
- อายุการใช้งาน 15 ปี ที่หนักจราจรบรรทุก 25 ตัน (รถ 10 ล้อ 3 เพลา)
- แบบถนนคอนกรีตไร้เหล็กเสริม แบบ ค. (แบบมีรอยต่อกลางและเหล็กเดียว) ปรับปรุงจากแบบเลขที่ ทช.-2-209/51 ของกรมทางหลวงชนบท

	<p>แบบมาตรฐานงานทาง สำหรับองค์การปกครองส่วนท้องถิ่น</p>
	<p>ถนนคอนกรีตไร้เหล็กเสริม แบบ ค. (แบบมีรอยต่อกลางและเหล็กเดียว)</p>
<p>แบบเลขที่ ทล-2-209</p>	<p>แผ่นที่ 20</p>