



ที่ มท ๐๘๑๖.๒/ว ๑๓๓๗

กรมส่งเสริมการปกครองท้องถิ่น  
ถนนนครราชสีมา เขตดุสิต กทม. ๑๐๓๐๐

๒๕ มีนาคม ๒๕๖๘

เรื่อง โครงการฝึกอบรมเชิงปฏิบัติการพัฒนาทักษะผู้รับผิดชอบการบริหารจัดการอาหารกลางวัน  
ในสถานศึกษาสังกัดองค์กรปกครองส่วนท้องถิ่น ประจำปีงบประมาณ พ.ศ. ๒๕๖๘ (รุ่นเพิ่มเติม)

เรียน ผู้ว่าราชการจังหวัด ทุกจังหวัด

อ้างอิง ๑. หนังสือกรมส่งเสริมการปกครองท้องถิ่น ที่ มท ๐๘๑๖.๒/ว ๔๐๑๐ ลงวันที่ ๑๗ กันยายน ๒๕๖๗

๒. หนังสือกรมส่งเสริมการปกครองท้องถิ่น ที่ มท ๐๘๑๖.๒/ว ๕๓๙๑ ลงวันที่ ๒๐ ธันวาคม ๒๕๖๗

สิ่งที่ส่งมาด้วย ๑. กำหนดการ	จำนวน ๑ ฉบับ
๒. รายละเอียดระยะเวลา	จำนวน ๑ ฉบับ
๓. ใบแจ้งการชำระเงินค่าเข้าร่วมการฝึกอบรมเชิงปฏิบัติการฯ	จำนวน ๑ ฉบับ
๔. คำอธิบายการกรอกใบแจ้งการชำระเงินค่าเข้าร่วมการฝึกอบรมเชิงปฏิบัติการฯ	จำนวน ๑ ฉบับ
๕. แผนที่สถานที่จัดโครงการ	จำนวน ๑ ฉบับ

ตามที่ กรมส่งเสริมการปกครองท้องถิ่นได้จัดทำโครงการฝึกอบรมเชิงปฏิบัติการพัฒนาทักษะผู้รับผิดชอบการบริหารจัดการอาหารกลางวันในสถานศึกษาสังกัดองค์กรปกครองส่วนท้องถิ่น ประจำปีงบประมาณ พ.ศ. ๒๕๖๘ จำนวน ๕ รุ่น ระหว่างเดือนพฤศจิกายน ๒๕๖๗ - เดือนเมษายน ๒๕๖๘ ณ โรงแรมเล็กซานเดอร์ ถนนรามคำแหง แขวงหัวหมาก เขตบางกะปิ กรุงเทพมหานคร เพื่อเพิ่มศักยภาพในการปฏิบัติงานให้แก่ข้าราชการ/พนักงานส่วนท้องถิ่น และบุคลากรของสถานศึกษาสังกัดองค์กรปกครองส่วนท้องถิ่น ซึ่งมีหน้าที่รับผิดชอบหรือปฏิบัติงานเกี่ยวกับการจัดอาหารกลางวัน และงานโภชนาการ/อนามัย ให้มีความรู้ความเข้าใจในการจัดอาหารกลางวันได้อย่างมีคุณภาพ สามารถสร้างเมนูอาหารขึ้นได้เอง ตลอดจนมีความรู้ความเข้าใจในการประเมิน คัดกรองและส่งเสริมพัฒนาการเด็ก เพื่อให้เด็กทุกคนได้รับการเฝ้าระวังและคัดกรองสุขภาพด้านพัฒนาการและการเจริญเติบโตอย่างต่อเนื่อง นั้น

ในการนี้ กรมส่งเสริมการปกครองท้องถิ่นได้เพิ่มเติมจำนวนรุ่นโครงการฝึกอบรมเชิงปฏิบัติการพัฒนาทักษะผู้รับผิดชอบการบริหารจัดการอาหารกลางวันในสถานศึกษาสังกัดองค์กรปกครองส่วนท้องถิ่น ประจำปีงบประมาณ พ.ศ. ๒๕๖๘ จำนวน ๒ รุ่น รุ่นละ ๓๐๐ คน ประกอบด้วย รุ่นที่ ๖ ระหว่างวันที่ ๒๑ - ๒๓ กรกฎาคม ๒๕๖๘ และรุ่นที่ ๗ ระหว่างวันที่ ๓๐ กรกฎาคม - ๑ สิงหาคม ๒๕๖๘ จึงขอความร่วมมือจังหวัดแจ้งองค์กรปกครองส่วนท้องถิ่นพิจารณาขออนุญาตข้าราชการ/พนักงานส่วนท้องถิ่น บุคลากรทางการศึกษา ผู้มีหน้าที่รับผิดชอบหรือปฏิบัติงานที่เกี่ยวข้องกับงานด้านการจัดอาหารกลางวัน และงานด้านโภชนาการ/อนามัย ขององค์กรปกครองส่วนท้องถิ่นและสถานศึกษาสังกัดองค์กรปกครองส่วนท้องถิ่น เข้าร่วมโครงการฝึกอบรมเชิงปฏิบัติการดังกล่าว โดยให้เบิกค่าใช้จ่าย ดังนี้

๑. ค่าใช้จ่ายในการลงทะเบียนจากองค์กรปกครองส่วนท้องถิ่นต้นสังกัด เพื่อเป็นค่าเช่าที่พัก ค่าอาหาร ค่าอาหารว่างและเครื่องดื่ม ค่าวัสดุเครื่องเขียนและอุปกรณ์ ค่าเช่าคอมพิวเตอร์โน้ตบุ๊ก และค่าใช้จ่ายอื่น ๆ ในโครงการฝึกอบรมเชิงปฏิบัติการฯ อัตราคนละ ๕,๔๐๐.- บาท (ห้าพันสี่ร้อยบาทถ้วน) โดยให้ชำระเงินผ่านเคาน์เตอร์สาขาของธนาคารกรุงไทย จำกัด (มหาชน) เท่านั้น เพื่อเข้าบัญชีเงินฝากธนาคาร “ค่างวดทะเบียนโครงการฝึกอบรมกรมส่งเสริมการปกครองท้องถิ่น” ตามแบบฟอร์มใบแจ้งการชำระเงิน

/ค่าเข้าร่วม ...



ค่าเข้าร่วมการฝึกอบรมเชิงปฏิบัติการฯ ทั้งนี้ ระบบรับชำระเงินค่าลงทะเบียนจะปิดโดยอัตโนมัติเมื่อมีผู้ประสงค์ จะเข้าร่วมการฝึกอบรมเชิงปฏิบัติการฯ ชำระเงินค่าลงทะเบียนเข้าบัญชี ครบจำนวน ๓๐๐ คนต่อรุ่น และหรือ เมื่อถึงกำหนดวันปิดระบบรับชำระเงิน และให้นำ “สำเนาใบเสร็จรับเงินหรือใบรับชำระค่าสาธารณูปโภค และค่าบริการ” ที่ธนาคารออกให้มาแสดงต่อเจ้าหน้าที่ ณ จุดรับลงทะเบียน/รายงานตัว ตามวัน เวลา และสถานที่ ที่กำหนด โดยถือว่าใบเสร็จรับเงินและหรือใบรับชำระค่าสาธารณูปโภคและค่าบริการ เป็นหลักฐานการจ่าย ตามระเบียบกระทรวงมหาดไทยว่าด้วยการรับเงิน การเบิกจ่ายเงิน การฝากเงิน การเก็บรักษาเงิน และการตรวจเงิน ขององค์กรปกครองส่วนท้องถิ่น พ.ศ. ๒๕๖๖ โดยกรมส่งเสริมการปกครองท้องถิ่นจะรับลงทะเบียน/รายงานตัว เฉพาะผู้ที่ชำระเงินค่าลงทะเบียนผ่านเคาน์เตอร์ธนาคารกรุงไทย จำกัด (มหาชน) ดังกล่าวข้างต้นเท่านั้น

๒. ค่าเบี้ยเลี้ยง ค่าพาหนะและค่าใช้จ่ายระหว่างการเดินทาง (ไป - กลับ) ให้เบิกจ่าย จากเงินงบประมาณขององค์กรปกครองส่วนท้องถิ่นต้นสังกัด หรือเบิกจ่ายจากเงินรายได้ของสถานศึกษา ตามกฎหมาย ระเบียบ ข้อบังคับ มติคณะรัฐมนตรี และหนังสือสั่งการที่เกี่ยวข้อง กรณีข้าราชการ/พนักงานส่วนท้องถิ่น ที่ประสงค์จะเข้าร่วมโครงการฝึกอบรมเชิงปฏิบัติการฯ และได้ชำระเงินค่าลงทะเบียนแล้ว แต่มีเหตุจำเป็นไม่สามารถ เข้าร่วมโครงการฝึกอบรมเชิงปฏิบัติการฯ ได้ ให้องค์กรปกครองส่วนท้องถิ่นต้นสังกัด พิจารณาจัดส่งข้าราชการ/ พนักงานส่วนท้องถิ่นรายอื่นเข้าร่วมโครงการฝึกอบรมเชิงปฏิบัติการฯ แทน ทั้งนี้ กรมส่งเสริมการปกครองท้องถิ่น จะไม่คืนเงินค่าลงทะเบียนให้ ในกรณีที่ชำระค่าลงทะเบียนแล้ว แต่ไม่เข้าร่วมการฝึกอบรมเชิงปฏิบัติการฯ ทุกกรณี รายละเอียดปรากฏตามสิ่งที่ส่งมาด้วย

จึงเรียนมาเพื่อโปรดพิจารณา

ขอแสดงความนับถือ



(นายอนุชา ไชยาศิวไลย์)  
อธิบดีกรมส่งเสริมการปกครองท้องถิ่น

กองส่งเสริมและพัฒนากิจการการศึกษาท้องถิ่น  
กลุ่มงานยุทธศาสตร์การพัฒนากิจการการศึกษาท้องถิ่น  
โทรศัพท์ ๐ ๒๒๔๑ ๙๐๐๐ ต่อ ๕๓๒๔, ๕๓๒๖  
โทรสาร ๐ ๒๒๔๑ ๙๐๒๑-๓ ต่อ ๓๑๘  
ไปรษณีย์อิเล็กทรอนิกส์ saraban@dla.go.th  
ผู้ประสานงาน : นางสาวอิสราภรณ์ อุบล ไทร. ๐๖๓ - ๒๗๑๕๔๑๑

กำหนดการ

โครงการฝึกอบรมเชิงปฏิบัติการพัฒนาทักษะผู้รับผิดชอบการบริหารจัดการอาหารกลางวัน  
 ในสถานศึกษาสังกัดองค์กรปกครองส่วนท้องถิ่น ประจำปีงบประมาณ พ.ศ. ๒๕๖๘  
 ณ โรงแรมอเล็กซานเดอร์ ถนนรามคำแหง แขวงหัวหมาก เขตบางกะปิ กรุงเทพฯ

วันที่	เวลา		เวลา		พักรับประทานอาหารเย็น
วันแรก	๐๙.๐๐ - ๑๐.๐๐ น.	๑๐.๐๐ - ๑๒.๐๐ น.	๑๓.๐๐ - ๑๖.๐๐ น.	๑๖.๐๐ - ๑๘.๐๐ น.	
	- ลงทะเบียนและรายงานตัว (๐๘.๐๐ - ๐๙.๐๐ น.) - พิธีเปิดการสัมมนา และบรรยายพิเศษ หัวข้อเรื่อง “นโยบายการบริหารจัดการ การศึกษาขององค์กรปกครองส่วนท้องถิ่น”	อภิปราย “แนวทางการบูรณาการการเฝ้า ระวังการทุจริตโครงการอาหารกลางวัน นักเรียน” (วิทยากรจากสำนักงาน ป.ป.ช.)	บรรยาย “การเฝ้าระวังการเจริญเติบโตและภาวะโภชนาการ และการใช้กราฟแสดงเกณฑ์ อ้างอิงการเจริญเติบโตเด็ก และการใช้ข้อมูลภาวะโภชนาการในการดูแลเด็ก” (วิทยากรจาก ผศ.ดร.อุไรพร จิตต์แจ้ง นักวิชาการด้านอาหารและโภชนาการ มูลนิธิส่งเสริม โภชนาการในพระบรมราชูปถัมภ์ สมเด็จพระเทพรัตนราชสุดาฯ สยามบรมราชกุมารี)	อภิปราย “ปัญหา อุปสรรคในการจัดการ อาหารกลางวันของสถานศึกษาสังกัดองค์กร ปกครองส่วนท้องถิ่น และแนวทางการรับมือ ในแต่ละกรณี” (วิทยากร สส. (กศ.))	
วันที่สอง	๐๙.๐๐ - ๑๒.๐๐ น.		๑๓.๐๐ - ๑๘.๐๐ น.		
	แบ่งกลุ่มฝึกปฏิบัติ “การใช้โปรแกรมบันทึกและคัดกรองการเจริญเติบโตและพัฒนาการ เด็กสำหรับโรงเรียน (KidDiary School)” (วิทยากรจากศูนย์เทคโนโลยีอิเล็กทรอนิกส์และคอมพิวเตอร์(National Electronics and Computer Technology Center : NECTEC) และวิทยากร สส. (กศ.))		แบ่งกลุ่มฝึกปฏิบัติ “การใช้งานโปรแกรมระบบแนะนำสารอาหาร กลางวันสำหรับโรงเรียนแบบอัตโนมัติ (Thai School Lunch) ของสถานศึกษาในสังกัดองค์กรปกครองส่วนท้องถิ่น” (วิทยากรจากศูนย์เทคโนโลยีอิเล็กทรอนิกส์และคอมพิวเตอร์(National Electronics and Computer Technology Center : NECTEC) และวิทยากร สส. (กศ.))		
วันที่สาม	๐๙.๐๐ - ๑๒.๐๐ น.		๑๓.๐๐ - ๑๕.๐๐ น.	๑๕.๐๐ - ๑๗.๐๐ น.	
	บรรยาย “แนวทางการบริหารจัดการอาหารกลางวันให้ได้คุณค่าสารอาหารตามมาตรฐาน อาหารตามวัยของนักเรียน” (ผศ.ดร.อุไรพร จิตต์แจ้ง นักวิชาการด้านอาหารและโภชนาการ มูลนิธิส่งเสริมโภชนาการ ในพระบรมราชูปถัมภ์ สมเด็จพระเทพรัตนราชสุดาฯ สยามบรมราชกุมารี)		อภิปราย “การเขียนโครงการเพื่อดำเนินการจัดซื้อ/จัดจ้าง อาหารกลางวันของสถานศึกษาสังกัดองค์กรปกครองส่วน ท้องถิ่น” (วิทยากร สส. (กศ.))	อภิปราย “การบริหารจัดการงบประมาณค่าอาหารกลางวันตาม กฎหมายระเบียบว่าด้วยการจัดซื้อจัดจ้างและการบริหารพัสดุภาครัฐ” (วิทยากร สส. (กศ.))	

- หมายเหตุ**
- กำหนดการฝึกอบรมเชิงปฏิบัติการฯ นี้ อาจมีการเปลี่ยนแปลงได้ตามความเหมาะสม
  - พักรับประทานอาหารว่างและเครื่องดื่ม ช่วงเช้า ระหว่างเวลา ๑๐.๐๐ - ๑๐.๑๐ น.
  - พักรับประทานอาหารว่างและเครื่องดื่ม ช่วงบ่าย ระหว่างเวลา ๑๔.๓๐ - ๑๔.๔๐ น.
  - ผู้เข้าร่วมฝึกอบรมเชิงปฏิบัติการฯ ต้องเข้าพักที่ ณ โรงแรม/สถานที่จัดฝึกอบรมเชิงปฏิบัติการฯ
  - หากประสงค์จะพักเดี่ยวหรือพักที่อื่นต้องรับผิดชอบค่าใช้จ่ายเอง

รุ่นที่ ๖ ระหว่างวันที่ ๒๑ - ๒๓ กรกฎาคม ๒๕๖๘  
 รุ่นที่ ๗ ระหว่างวันที่ ๓๐ กรกฎาคม - ๑ สิงหาคม ๒๕๖๘

รายละเอียดระยะเวลา

โครงการฝึกอบรมเชิงปฏิบัติการพัฒนาทักษะผู้รับผิดชอบการบริหารจัดการอาหารกลางวัน  
ในสถานศึกษาสังกัดองค์กรปกครองส่วนท้องถิ่น ประจำปีงบประมาณ พ.ศ. ๒๕๖๘  
ณ โรงแรมเล็กซานเดอร์ ถนนรามคำแหง แขวงหัวหมาก เขตบางกะปิ กรุงเทพฯ

รุ่นที่	รหัสหลักสูตร	ระหว่างวันที่	วันลงทะเบียน/รายงานตัว		กำหนดวันเปิดระบบ	กำหนดวันปิดระบบ
			วัน เดือน ปี	เวลา	การลงทะเบียน	การลงทะเบียน
๖	๙๙๕๒๐๖	๒๑ - ๒๓ กรกฎาคม ๒๕๖๘	๒๑ กรกฎาคม ๒๕๖๘	๐๘.๐๐ น - ๐๙.๐๐ น.	๑ เมษายน ๒๕๖๘	๑๑ กรกฎาคม ๒๕๖๘
๗	๙๙๕๒๐๗	๓๐ กรกฎาคม - ๑ สิงหาคม ๒๕๖๘	๓๐ กรกฎาคม ๒๕๖๘	๐๘.๐๐ น - ๐๙.๐๐ น.	๑ เมษายน ๒๕๖๘	๒๐ กรกฎาคม ๒๕๖๘

หมายเหตุ : ๑. ค่าใช้จ่ายในการฝึกอบรมฯ ให้เบิกจ่ายจากองค์กรปกครองส่วนท้องถิ่นต้นสังกัด หรือเบิกจ่ายจากเงินรายได้ของสถานศึกษา ประกอบด้วย

๑.๑ ค่าลงทะเบียนคนละ ๕,๔๐๐.- บาท (ห้าพันสี่ร้อยบาทถ้วน) โดยชำระผ่านเคาน์เตอร์ธนาคารกรุงไทย จำกัด (มหาชน)

เพื่อเป็นค่าเช่าที่พัก ค่าอาหาร ค่าอาหารว่างและเครื่องดื่ม ค่าวัสดุ เครื่องเขียนและอุปกรณ์ ค่าเช่าอุปกรณ์คอมพิวเตอร์ และค่าใช้จ่ายอื่น ๆ ในการฝึกอบรมฯ ทั้งนี้ ผู้เข้ารับการฝึกอบรมฯ ต้องเข้าพักคู่ ณ โรงแรม/สถานที่จัดการฝึกอบรมฯ หากประสงค์จะพักเดี่ยวหรือพักที่อื่นต้องรับผิดชอบค่าใช้จ่ายเอง

๑.๒ กรณีผู้เข้ารับการฝึกอบรมฯ มีความจำเป็นต้องเดินทางล่วงหน้าหรือกลับหลังเสร็จสิ้นโครงการ ให้เบิกค่าเช่าที่พัก ค่าเบี้ยเลี้ยง และค่าพาหนะ จากองค์กรปกครองส่วนท้องถิ่นต้นสังกัดได้ตามสิทธิ

๒. กรณีข้าราชการ/พนักงานส่วนท้องถิ่น ที่ประสงค์จะเข้าร่วมโครงการฝึกอบรมเชิงปฏิบัติการฯ และได้ชำระเงินค่าลงทะเบียนแล้ว แต่มีเหตุจำเป็น ไม่สามารถเข้าร่วมโครงการฝึกอบรมเชิงปฏิบัติการฯ ได้ ให้องค์กรปกครองส่วนท้องถิ่นต้นสังกัด พิจารณาจัดส่งข้าราชการ/พนักงานส่วนท้องถิ่นรายอื่น เข้าร่วมโครงการฝึกอบรมเชิงปฏิบัติการฯ แทน ทั้งนี้ ให้แนบเอกสารหลักฐานแจ้งการเปลี่ยนแปลงจากองค์กรปกครองส่วนท้องถิ่นต้นสังกัดให้ครบถ้วน

๓. แต่งกายด้วยชุดสุภาพระหว่างการฝึกอบรมฯ



<<< QR Code สำหรับตรวจสอบจำนวนผู้ชำระเงินค่าลงทะเบียนในแต่ละรุ่น

ที่ว่างสำหรับติดสำเนาเอกสารรับชำระเงินจากธนาคาร



ใบแจ้งการชำระเงินค่าเข้ารับการฝึกอบรมฯ กรมส่งเสริมการปกครองท้องถิ่น

ชื่อหลักสูตร : โครงการฝึกอบรมเชิงปฏิบัติการพัฒนาทักษะผู้รับผิดชอบ รหัสหลักสูตร-รหัสรุ่น : 

9	9	5	2		
---	---	---	---	--	--

  
การบริหารจัดการอาหารกลางวันในสถานศึกษาสังกัดองค์กรปกครองส่วนท้องถิ่น  
ประจำปีงบประมาณ พ.ศ. 2568

รหัส สก.      รหัสหลักสูตร      รหัสรุ่น

ชื่อ-สกุล ผู้เข้ารับการฝึกอบรมฯ : \_\_\_\_\_

ตำแหน่ง : \_\_\_\_\_

ชื่อหน่วยงาน : \_\_\_\_\_

อำเภอ : \_\_\_\_\_ จังหวัด : \_\_\_\_\_

แบบฟอร์มการชำระเงินผ่าน บมจ. ธนาคารกรุงไทย



ส่วนของธนาคาร

Company Code : 9249      ค่าลงทะเบียนโครงการฝึกอบรมกรมส่งเสริมการปกครองท้องถิ่น      วันที่ \_\_\_\_\_

สาขา \_\_\_\_\_

ชื่อ-สกุล ผู้เข้ารับการฝึกอบรมฯ : \_\_\_\_\_

รหัสหลักสูตร-รหัสรุ่น (Ref. No. 1) : 

9	9	5	2		
---	---	---	---	--	--

  
รหัส สก.      รหัสหลักสูตร      รหัสรุ่น

รหัสหน่วยงาน (Ref. No. 2) : 

--	--	--	--	--	--	--

 \*รหัส อปท. ประกอบด้วยตัวเลข 7 หลัก (ไม่ต้องกรอกเลข 0 ด้านหน้า)  
รหัส อบจ. / เทศบาล / อบต.

จำนวนเงินค่าเข้ารับการฝึกอบรมฯ (ตัวเลข) : 5,400.- บาท

จำนวนเงินค่าเข้ารับการฝึกอบรมฯ (ตัวอักษร) : ห้าพันสี่ร้อยบาทถ้วน

ค่าธรรมเนียมการชำระผ่านธนาคาร 10 บาท/รายการ

ลงชื่อ ผู้นำฝาก \_\_\_\_\_

โทรศัพท์ ผู้นำฝาก \_\_\_\_\_



# คำอธิบายการกรอกใบแจ้งการชำระเงินค่าเข้ารับการฝึกอบรมฯ

กลุ่มงานยุทธศาสตร์การพัฒนาระบบการจัดการศึกษาท้องถิ่น กองส่งเสริมและพัฒนาระบบการจัดการศึกษาท้องถิ่น  
กรมส่งเสริมการปกครองท้องถิ่น

รหัสหลักสูตร ๙๙๕๒ : โครงการฝึกอบรมเชิงปฏิบัติการพัฒนาทักษะผู้รับผิดชอบการบริหารจัดการอาหาร  
กลางวันในสถานศึกษาสังกัดองค์กรปกครองส่วนท้องถิ่น ประจำปีงบประมาณ พ.ศ. ๒๕๖๘

รหัสหลักสูตร - รหัสรุ่น ให้กรอก รหัสรุ่นที่ระบุไว้ในรายละเอียดกำหนดการฝึกอบรมฯ

โดยกรอกในช่องว่าง ๒ ช่องหลัง

๙	๙	๕	๒		
---	---	---	---	--	--

เช่น รุ่นที่ ๖ ให้กรอก ๐๖, รุ่นที่ ๗ ให้กรอก ๐๗

ชื่อ-สกุล ผู้เข้ารับการฝึกอบรมฯ ”

ชื่อ-สกุล ผู้เข้ารับการฝึกอบรมฯ

ชื่อหน่วยงาน ”

ชื่อองค์กรปกครองส่วนท้องถิ่น (อบจ./เทศบาล/อบต.) ที่ผู้เข้ารับการฝึกอบรมฯ  
สังกัดอยู่

อำเภอ ”

ชื่ออำเภอที่องค์กรปกครองส่วนท้องถิ่นตั้งอยู่

จังหวัด ”

ชื่อจังหวัดที่องค์กรปกครองส่วนท้องถิ่นตั้งอยู่

รหัสหน่วยงาน ”

รหัสองค์กรปกครองส่วนท้องถิ่น **ประกอบด้วยตัวเลข ๗ หลัก**

(ไม่ต้องกรอกเลข ๐ ด้านหน้า) โดยสามารถเปิดดูได้จาก [www.dla.go.th](http://www.dla.go.th)



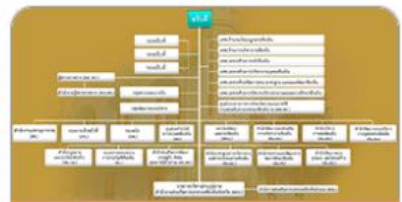
## ข้อมูลสารสนเทศ

- ▶ ระบบข้อมูลกลาง อบท. ระยะที่ 2
- ▶ ข้อมูล(Big Data)เพื่อสนับสนุนการตัดสินใจและวิเคราะห์การบริหารจัดการท้องถิ่น
- ▶ การประเมินประสิทธิภาพ อบท.
- ▶ **รหัส อบรม. ตามมาตรฐานเขตการปกครองของไทย/อ้างอิงสำหรับลงทะเบียนอบรมของกรม**
- ▶ รายชื่อ อบท. (ภาษาอังกฤษ)
- ▶ ข้อมูล อบท.



## ระบบสารสนเทศ

- ▶ ระบบยืนยันตัวตน
- ▶ ระบบสารบรรณ
- ▶ ระบบสารสนเทศเพื่อการวางแผน
- ▶ ระบบเบียร์ยังชีพ
- ▶ ระบบสารสนเทศทางการศึกษาท้องถิ่น (Lec)
- ▶ ระบบศูนย์ข้อมูลเลือกตั้ง ผู้บริหารและสมาชิก อบท.
- ▶ ระบบสารสนเทศเรื่องแบบสำรวจแหล่งน้ำที่



## หน่วยงานภายใน

- ▶ สำนักบริหารการคลังท้องถิ่น
- ▶ สำนักพัฒนาระบบบริหารงานบุคคลส่วนท้องถิ่น
- ▶ สถาบันพัฒนาบุคลากรท้องถิ่น
- ▶ กองพัฒนาและส่งเสริมการบริหารงานท้องถิ่น
- ▶ กองส่งเสริมและพัฒนาระบบการจัดการศึกษาท้องถิ่น
- ▶ กองกฎหมายและระเบียบท้องถิ่น

## หมายเหตุ

๑. ผู้เข้ารับการฝึกอบรมฯ ต้องชำระเงินค่าลงทะเบียนผ่านเคาน์เตอร์ธนาคารกรุงไทย จำกัด (มหาชน) โดยใช้ใบแจ้งการชำระเงินค่าเข้ารับการฝึกอบรมฯ กรมส่งเสริมการปกครองท้องถิ่น ที่ส่งมาพร้อมนี้เท่านั้น ๑ ใบต่อการลงทะเบียน ๑ คน

๒. จำนวนเงินที่ชำระให้แก่ธนาคารจะต้องรวมค่าธรรมเนียมจำนวน ๑๐ บาทต่อรายการ กล่าวคือ ค่าลงทะเบียนคนละ ๕,๔๐๐.- บาท (ห้าพันสี่ร้อยบาทถ้วน) ต้องชำระให้แก่ธนาคารคนละ ๕,๔๑๐.- บาท

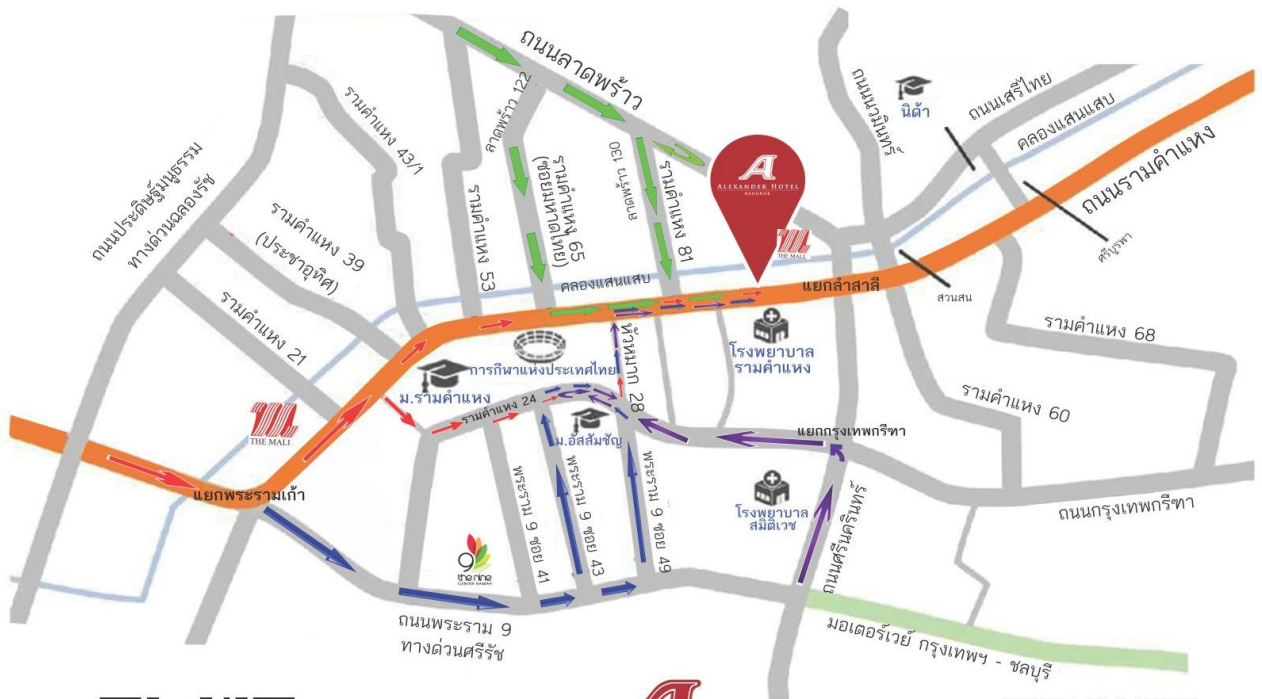
๓. ค่าลงทะเบียนและค่าธรรมเนียมตามข้อ ๒. ให้ผู้เข้ารับการฝึกอบรมฯ ใช้ใบเสร็จรับเงินและหรือใบรับชำระค่าสาธารณูปโภคและค่าบริการที่ธนาคารออกให้เป็นหลักฐานการจ่ายสำหรับการส่งใช้เงินยืมหรือการขอเบิกเงินตามหนังสือกรมส่งเสริมการปกครองท้องถิ่น ที่ มท ๐๘๐๘.๔/ว ๗๖๒ ลงวันที่ ๒๑ เมษายน ๒๕๕๒

๔. หากมีข้อสงสัยกรุณาติดต่อผู้ประสานงานโครงการ โทร. ๐ ๒๒๔๑ ๙๐๐๐ ต่อ ๕๓๒๔, ๕๓๒๖ หรือหมายเลขโทรศัพท์. ๐๖๓ - ๒๗๑๕๔๑๑ หรือสแกน QR Code แนบท้ายนี้

Line Official Account :



แผนที่แสดงสถานที่จัดโครงการฝึกอบรมเชิงปฏิบัติการพัฒนาทักษะผู้รับผิดชอบ  
 การบริหารจัดการอาหารกลางวันในสถานศึกษาสังกัดองค์กรปกครองส่วนท้องถิ่น  
 ประจำปีงบประมาณ พ.ศ. ๒๕๖๘



1 ซอยรามคำแหง 83/3 (อเล็กซานเดอร์)  
 แขวงหัวหมาก เขตบางกะปิ กรุงเทพฯ 10240  
 Tel. 02 715 8888 / 081 559 7532

โรงแรมอเล็กซานเดอร์ กรุงเทพฯ

ที่อยู่ : ๑ ซอยรามคำแหง ๘๓/๓ (อเล็กซานเดอร์) แขวงหัวหมาก เขตบางกะปิ กรุงเทพฯ ๑๐๒๔๐

โทร. : ๐๒ ๗๑๕ ๘๘๘๘, ๐๘ ๑๕๕๙ ๗๕๓๒

อีเมล : alexanderbkk3@gmail.com

## สิ่งที่ส่งมาด้วย

(ตามหนังสือ สธ. ที่ มท ๐๘๑๖.๒/ว ๑๓๗๗ ลงวันที่ ๒๕ มีนาคม ๒๕๖๘)



<https://bit.ly/4c1lN44>