

บทที่ 4

การประเมินเพื่อการประกันคุณภาพการศึกษาภายในสถานศึกษา

4.1 กรอบความคิดของการประเมินเพื่อการรับประกันคุณภาพการศึกษา

สืบเนื่องจากพระราชบัญญัติการศึกษาแห่งชาติ พ.ศ. 2542 กำหนดเกี่ยวกับมาตรฐานและการประกันคุณภาพการศึกษาไว้ ประกอบด้วย

มาตรา 47

ให้มีระบบการประกันคุณภาพการศึกษาเพื่อพัฒนาคุณภาพ
และมาตรฐานการศึกษาทุกระดับ ประกอบด้วย

ระบบการประกันคุณภาพภายใน
ระบบการประกันคุณภาพภายนอก

มาตรา 48

ให้หน่วยงานต้นสังกัด และสถานศึกษาจัดให้มี
ระบบการประกันคุณภาพภายในสถานศึกษา

ให้ถือว่าการประกันคุณภาพภายในสถานศึกษาเป็นส่วนหนึ่งของ
กระบวนการบริหารการศึกษาที่ต้องดำเนินการอย่างต่อเนื่อง

มีการจัดทำรายงานประจำปีเสนอต่อหน่วยงานต้นสังกัด
หน่วยงานที่เกี่ยวข้องและเปิดเผยต่อสาธารณชน

นำไปสู่การพัฒนาคุณภาพและมาตรฐานการศึกษาและเพื่อ
รองรับการประกันคุณภาพภายนอก

มาตรา 49

ให้มีสำนักงานรับรองมาตรฐานและประเมินคุณภาพการศึกษา

ทำการประเมินผลการจัดการศึกษาเพื่อตรวจสอบคุณภาพของสถานศึกษา

ให้มีการประเมินคุณภาพภายนอกของสถานศึกษาทุกแห่งอย่างน้อยหนึ่งครั้งในทุกห้าปี

มาตรา 50

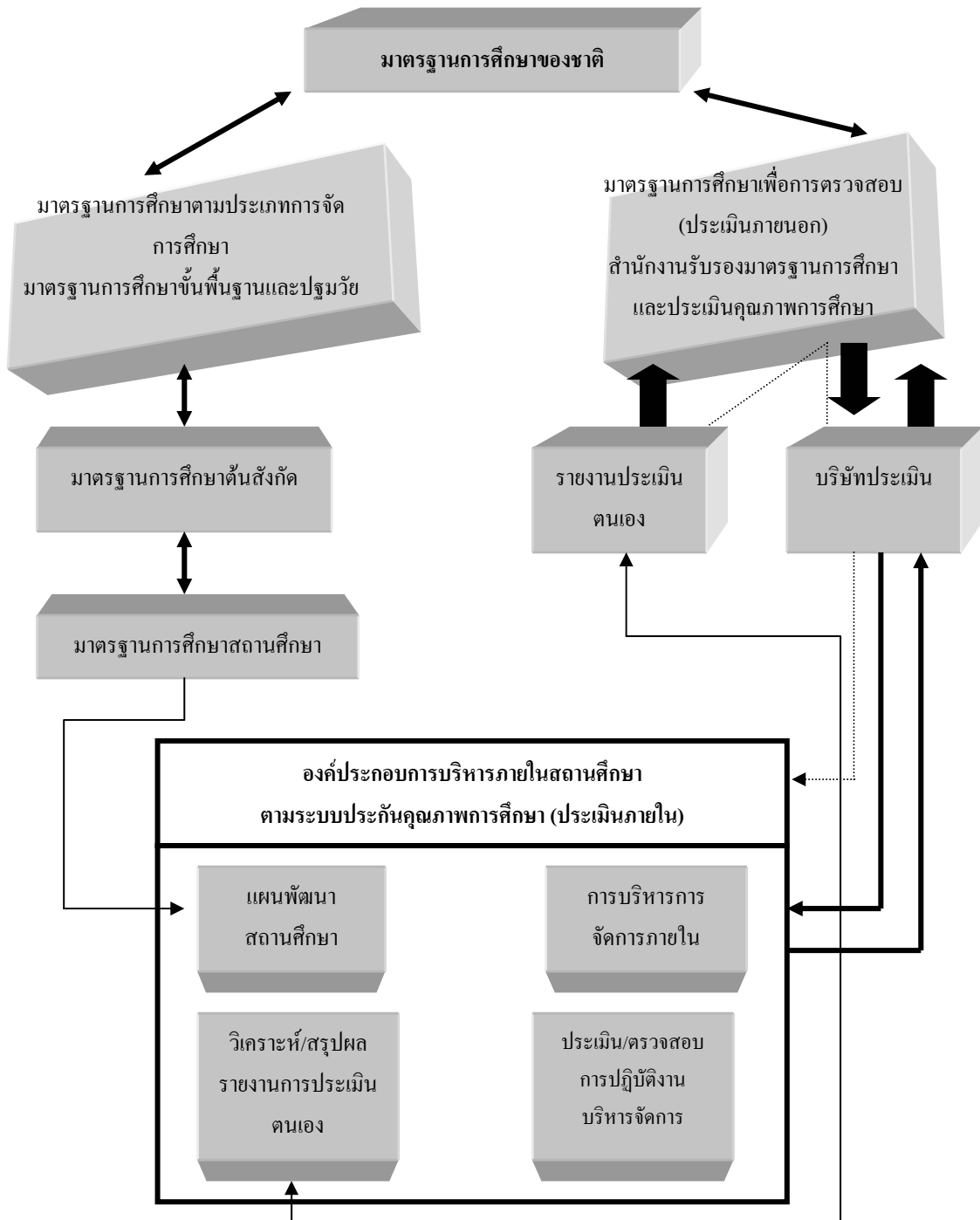
ให้สถานศึกษาให้ความร่วมมือในการจัดเตรียมเอกสารหลักฐานต่าง ๆ ที่มีข้อมูลเกี่ยวกับสถานศึกษา

มาตรา 51

กรณีผลการประเมินภายนอกของสถานศึกษาได้ไม่ได้ตามมาตรฐานที่กำหนด ให้หน่วยงานต้นสังกัดให้สถานศึกษาปรับปรุงแก้ไขภายในระยะเวลาที่กำหนด

ทั้งนี้องค์ประกอบและความเชื่อมโยงของการประเมินคุณภาพการศึกษา เพื่อการประกันคุณภาพมาตรฐานการศึกษา แบ่งออกเป็น การประเมินเพื่อการประกันภายใน และการประเมินภายนอก เพื่อการรับรองมาตรฐาน สามารถนำเสนอแสดงความสัมพันธ์เกี่ยวข้องดังกล่าวดังแผนภูมิ 4.1 ต่อไปนี้

แผนภูมิ 4.1 แสดงความเชื่อมโยงของระบบประกันคุณภาพการศึกษา



4.2 การประเมินผลการศึกษาภายในสถานศึกษา

ในการประเมินผลคุณภาพการศึกษาภายในสถานศึกษา มีประเด็นที่ต้องคำนึงถึงในประเด็นต่างๆ ประกอบด้วย

- 1) การประเมินถือเป็นส่วนหนึ่งของการบริหารการศึกษาเพื่อจะได้รับทราบถึงขีดความสามารถในการตอบสนองความต้องการของผู้เรียน หรือผู้เกี่ยวข้อง
- 2) เพื่อค้นพบปัญหาแต่เนิ่นๆ จะได้แก้ไขทัน
- 3) เน้นปรัชญาการป้องกัน
- 4) เป็นการประเมินโดยผู้บริหาร บุคคล และผู้เกี่ยวข้องกับสถานศึกษาเอง
- 5) สอดคล้องกับการประเมินภายนอก

เน้นการพัฒนาอย่างต่อเนื่อง (Continuous Improvement) โดยทุกคนมีส่วนร่วม