

## 4.3 ข้อกำหนดและหลักเกณฑ์ออกแบบด้านชลศาสตร์

ข้อกำหนดและหลักเกณฑ์ในการออกแบบด้านชลศาสตร์ จะเกี่ยวข้องกับการคำนวณความต้องการใช้น้ำ ขนาดสระเก็บน้ำมีข้อกำหนดและหลักเกณฑ์ในการออกแบบดังนี้

### 4.3.1 ความต้องการใช้น้ำ

เนื่องจากโครงการขุดสระเก็บน้ำ ขุดลอกหนองน้ำและบึงธรรมชาติ และฝายทดน้ำเป็นโครงการแหล่งน้ำขนาดเล็ก มีปริมาณน้ำค่อนข้างจำกัด ดังนั้นในการคำนวณหาปริมาณความต้องการใช้น้ำโดยเฉพาะอย่างยิ่งในฤดูแล้ง จึงควรจัดหาน้ำสำหรับการอุปโภค บริโภค ของคน และน้ำสำหรับสัตว์เลี้ยงเสียก่อน จากนั้นน้ำที่เหลือจึงนำไปใช้ในการเพาะปลูก เช่น ไร่ ปลูกพืชผัก ไร่ สวน เป็นต้น

### 4.3.2 การกำหนดขนาดความจุสระน้ำ

1) พื้นที่ผิวน้ำที่ระดับเก็บกัก (RA) คือ พื้นที่ผิวน้ำในสระหรือแหล่งน้ำที่พัฒนาขึ้นที่ระดับเก็บกักที่สามารถนำมาใช้ประโยชน์ได้ สามารถคำนวณหาได้จากการประมาณการเบื้องต้นจากแผนที่ 1 : 50,000 หรือประมาณคร่าวๆจากสภาพภูมิประเทศจริง

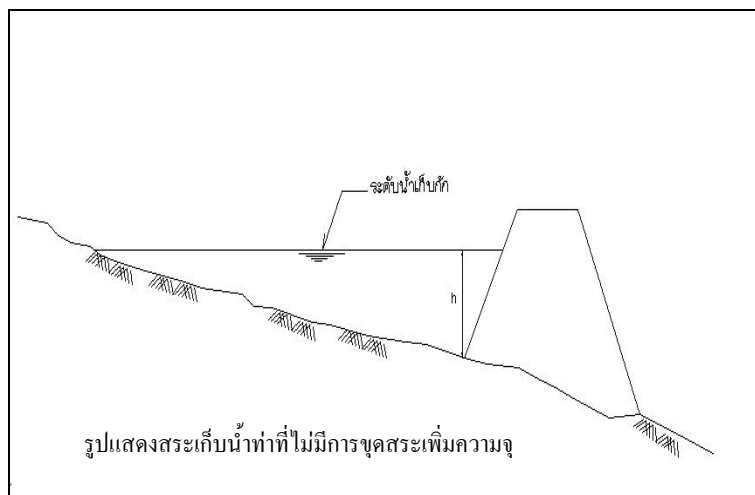
2) ความจุเก็บกัก (V) คือ ปริมาณน้ำเก็บกักในสระเก็บน้ำหรือแหล่งน้ำที่พัฒนาขึ้นที่สามารถนำมาใช้ประโยชน์ได้ตามความต้องการใช้น้ำ คำนวณได้ดังนี้

$$\text{ความจุเก็บกักน้ำ (V)} = \text{ความต้องการใช้น้ำ} + \text{ปริมาณน้ำสูญเสียจากการระเหย} + \text{ปริมาณน้ำสูญเสียจากการรั่วซึม}$$

3) ความลึกเก็บกักน้ำ (h) คือ ระดับความลึกของน้ำในสระจากระดับสันอาคารระบายน้ำออกถึงระดับก้นสระ การคำนวณประมาณค่าเบื้องต้นของความลึกเก็บกักน้ำได้ดังนี้

(1) กรณีเป็นสระเก็บน้ำทำที่ไม่มีการขุดสระเพิ่มความจุ

$$h = \frac{2 \times V}{RA}$$

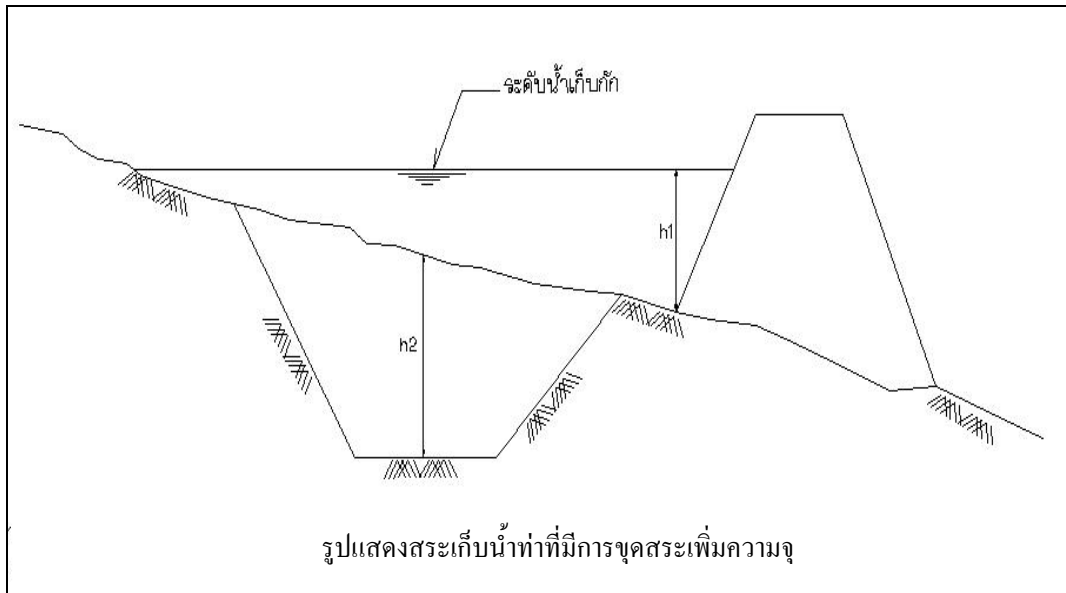


(2) กรณีเป็นสระเก็บน้ำทำที่มีการขุดสระเพิ่มความจุ

$$h_1 = \frac{2 \times V}{RA}$$

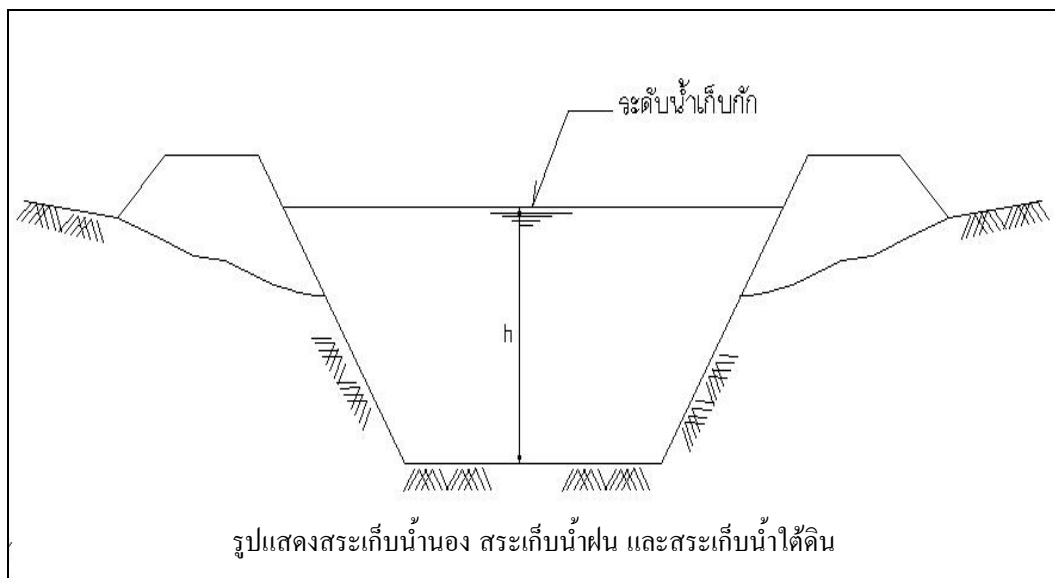
$$h_2 = \frac{2 \times V}{0.75 \times RA}$$

$$h = h_1 + h_2$$



(3) กรณีเป็นสระเก็บน้ำนอง สระเก็บน้ำฝน และสระเก็บน้ำได้ดิน

$$h = \frac{V}{0.75 \times RA}$$



เมื่อ  $RA =$  พื้นที่ผิวหน้า  
 $V =$  ความจุเก็บกักน้ำ  
 $h =$  ความลึกเก็บกักน้ำ

4) ความจุเก็บกักน้ำ ( $V_0$ ) คือ ปริมาณน้ำเก็บกักในสระที่ได้จากการออกแบบ และคำนวณพื้นที่จริงในแบบแปลน คำนวณได้ดังนี้

$$V_0 = \frac{A_1 + A_2 + \sqrt{A_1 \times A_2}}{3} \times h$$

เมื่อ  $A_1$  = พื้นที่ผิวน้ำที่ระดับเก็บกักของสระ / ขุดลอกหนองน้ำ ; ตารางเมตร

$A_2$  = พื้นที่ก้นสระ / ขุดลอกหนองน้ำ ; ตารางเมตร

$H$  = ความลึกที่ระดับเก็บกักของสระ / ขุดลอกหนองน้ำ ; เมตร

