



คำสั่งกรมส่งเสริมการปกครองท้องถิ่น

ที่ ๑๓๘ / ๒๕๕๑

เรื่อง การจัดโครงสร้างส่วนราชการและแบ่งงานภายในกรมส่งเสริมการปกครองท้องถิ่น

ตามกฎกระทรวงแบ่งส่วนราชการกรมส่งเสริมการปกครองท้องถิ่น กระทรวงมหาดไทย พ.ศ. ๒๕๔๕ ได้แบ่งส่วนราชการของกรมส่งเสริมการปกครองท้องถิ่นให้รับผิดชอบในการปฏิบัติราชการให้เกิดผลสัมฤทธิ์ตามอำนาจหน้าที่ที่กำหนด และเพื่อให้การบริหารราชการของกรมส่งเสริมการปกครองท้องถิ่นเป็นไปอย่างมีประสิทธิภาพและมีความคล่องตัว กรมส่งเสริมการปกครองท้องถิ่นจึงได้จัดโครงสร้างส่วนราชการและแบ่งงานภายในของกรมส่งเสริมการปกครองท้องถิ่น ตามคำสั่ง ที่ ๑๔๒/๒๕๔๗ ลงวันที่ ๑๒ เมษายน พ.ศ. ๒๕๔๗ คำสั่ง ที่ ๔๙๖/๒๕๔๗ ลงวันที่ ๒๗ ตุลาคม พ.ศ. ๒๕๔๗ และคำสั่ง ที่ ๑๑๔/๒๕๔๙ ลงวันที่ ๒๓ มีนาคม พ.ศ. ๒๕๔๙ และเพื่อให้กรมส่งเสริมการปกครองท้องถิ่นสามารถทำหน้าที่ประสานงานและสนับสนุนงานตามอำนาจหน้าที่ของผู้ว่าราชการจังหวัดและนายอำเภอด้านการกำกับดูแลองค์กรปกครองส่วนท้องถิ่นเป็นไปอย่างคล่องตัวและมีประสิทธิภาพ กระทรวงมหาดไทยจึงได้ออกกฎกระทรวงแบ่งส่วนราชการกรมส่งเสริมการปกครองท้องถิ่น กระทรวงมหาดไทย พ.ศ. ๒๕๕๑ โดยให้มีสำนักงานส่งเสริมการปกครองท้องถิ่น จังหวัดเป็นราชการบริหารส่วนภูมิภาค และจัดตั้งกลุ่มตรวจสอบภายในและกลุ่มพัฒนาระบบบริหารขึ้นในกรมส่งเสริมการปกครองท้องถิ่นเพื่อทำหน้าที่ตรวจสอบการดำเนินการและพัฒนากาการบริหารของกรมส่งเสริมการปกครองท้องถิ่นให้เกิดผลสัมฤทธิ์ มีประสิทธิภาพและคุ้มค่า

เพื่อให้การบริหารราชการของกรมส่งเสริมการปกครองท้องถิ่นเป็นไปอย่างมีประสิทธิภาพคล่องตัว สอดคล้องกับกฎกระทรวงแบ่งส่วนราชการกรมส่งเสริมการปกครองท้องถิ่น กระทรวงมหาดไทย พ.ศ. ๒๕๕๑ และสถานการณ์ที่เปลี่ยนแปลงไป อาศัยอำนาจตามความในมาตรา ๓๒ แห่งพระราชบัญญัติระเบียบบริหารราชการแผ่นดิน พ.ศ. ๒๕๓๔ ซึ่งแก้ไขเพิ่มเติม (ฉบับที่ ๕) พ.ศ. ๒๕๔๕ จึงยกเลิกคำสั่งกรมส่งเสริมการปกครองท้องถิ่น ที่ ๑๔๒/๒๕๔๗ ลงวันที่ ๑๒ เมษายน พ.ศ. ๒๕๔๗ คำสั่งกรมส่งเสริมการปกครองท้องถิ่น ที่ ๔๙๖/๒๕๔๗ ลงวันที่ ๒๗ ตุลาคม พ.ศ. ๒๕๔๗ และคำสั่งกรมส่งเสริมการปกครองท้องถิ่น ที่ ๑๑๔/๒๕๔๙ ลงวันที่ ๒๓ มีนาคม พ.ศ. ๒๕๔๙ และปรับปรุงการจัดโครงสร้างส่วนราชการและแบ่งงานภายในกรมส่งเสริมการปกครองท้องถิ่น ดังนี้

๑. การจัดตั้งหน่วยงานระดับสำนักขึ้นใหม่ ดังนี้
  - (๑) สำนักส่งเสริมการพัฒนาเศรษฐกิจ สังคม และการมีส่วนร่วม
  - (๒) สำนักมาตรฐานการบริหารงานองค์กรปกครองส่วนท้องถิ่น
  - (๓) สำนักพัฒนาระบบรูปแบบและโครงสร้าง
  - (๔) สำนักประสานและพัฒนากาการจัดการศึกษาท้องถิ่น
  - (๕) สำนักประสานการส่งเสริมการปกครองท้องถิ่น
  - (๖) ศูนย์ประสานราชการจังหวัดชายแดนภาคใต้

ตามเอกสารแนบท้ายคำสั่ง ผนวก ก.

2. ปรับปรุงโครงสร้างภายในของสำนักพัฒนาและส่งเสริมการบริหารงานท้องถิ่น และ แยกกลุ่มงานแผนงานและงบประมาณ สำนักงานเลขานุการกรม ไปจัดตั้งไว้ในสำนักพัฒนาและส่งเสริม การบริหารงานท้องถิ่น

ตามเอกสารแนบท้ายคำสั่ง ผนวก ข.

3. ปรับปรุงโครงสร้างภายในของหน่วยงาน ดังต่อไปนี้

3.1 สำนักบริหารการคลังท้องถิ่น

(1) จัดตั้งส่วนการจัดสรรเงินอุดหนุนและพัฒนาระบบงบประมาณ ชั้นใหม่

(2) ปรับปรุงส่วนพัฒนาระบบงบประมาณและบัญชี เป็น ส่วนพัฒนาระบบบัญชีท้องถิ่น

(3) ปรับปรุงกลุ่มพัฒนาระบบงบประมาณ ส่วนการจัดสรรเงินอุดหนุนและพัฒนา ระบบงบประมาณ เป็น กลุ่มพัฒนาระบบงบประมาณและพัสดุท้องถิ่น ส่วนการจัดสรรเงินอุดหนุนและพัฒนา ระบบงบประมาณ

3.2 สถาบันพัฒนาบุคลากรท้องถิ่น

(1) ปรับปรุงกลุ่มงานวิชาการและแผนพัฒนาบุคลากรท้องถิ่น เป็นส่วนวิชาการ กลุ่มงาน ประสานการฝึกอบรม เป็นส่วนบริหารงานฝึกอบรม และกลุ่มงานฝึกอบรม เป็นศูนย์บริการการฝึกอบรม

(2) แยกภารกิจเรื่องแผนพัฒนาบุคลากรท้องถิ่นจากกลุ่มงานวิชาการและแผนพัฒนา บุคลากรท้องถิ่นออกมาจัดตั้งเป็นส่วนนโยบายและแผนการฝึกอบรม ตามเอกสารแนบท้ายคำสั่ง ผนวก ค.

4. จัดตั้งหน่วยงานภายในของกลุ่มตรวจสอบภายใน โดยให้ทีมงานบริหารทั่วไป และฝ่าย ตรวจสอบติดตามและประเมินผล ตามเอกสารแนบท้ายคำสั่ง ผนวก ง.

5. จัดตั้งหน่วยงานระดับส่วนชั้นใหม่ภายในสำนักพัฒนาระบบบริหารงานบุคคลส่วนท้องถิ่น ดังนี้

(1) ส่วนสิทธิและสวัสดิการบุคลากรที่มาจากการเลือกตั้ง

(2) ส่วนมาตรฐานวินัย อุทธรณ์ และร้องทุกข์

(3) ส่วนประสานการถ่ายโอนบุคลากรและมาตรฐานตำแหน่ง

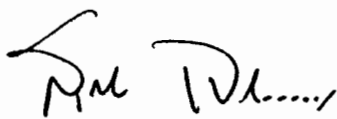
ตามเอกสารแนบท้ายคำสั่ง ผนวก จ.

6. ยกฐานะกองกฎหมายและระเบียบท้องถิ่นเป็นสำนักกฎหมายและระเบียบท้องถิ่น และ ปรับปรุงโครงสร้างภายใน ตามเอกสารแนบท้ายคำสั่ง ผนวก ฉ.

7. จัดตั้งสำนักงานส่งเสริมการปกครองท้องถิ่นอำเภอเป็นหน่วยงานภายในสำนักงานส่งเสริม การปกครองท้องถิ่นจังหวัด ตามเอกสารแนบท้ายคำสั่ง ผนวก ช.

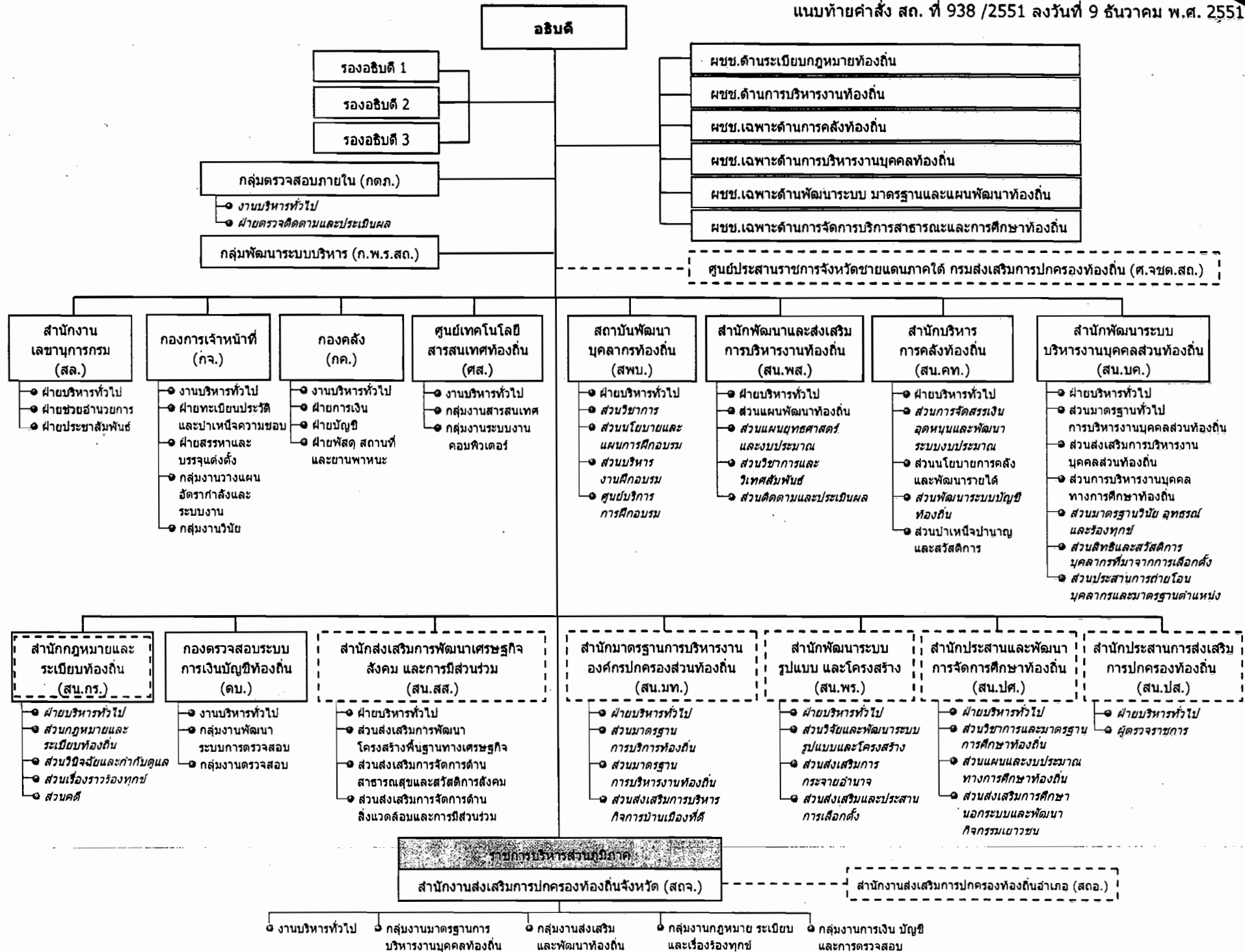
ทั้งนี้ ตั้งแต่วันที่ 27 พฤศจิกายน พ.ศ.2551

สั่ง ณ วันที่ 9 ธันวาคม พ.ศ.2551

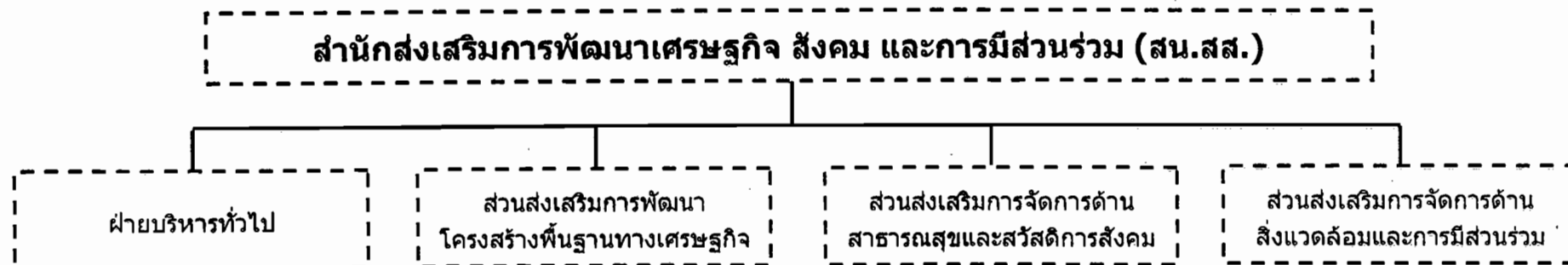


(นายสุกิจ เจริญรัตน์กุล)

อธิบดีกรมส่งเสริมการปกครองท้องถิ่น

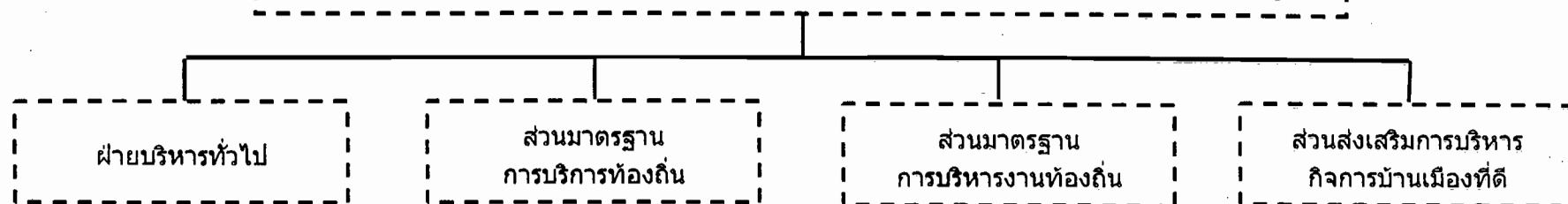


แนบท้ายคำสั่ง สก. ที่ 938/2551 ลงวันที่ 9 ธันวาคม พ.ศ. 2551

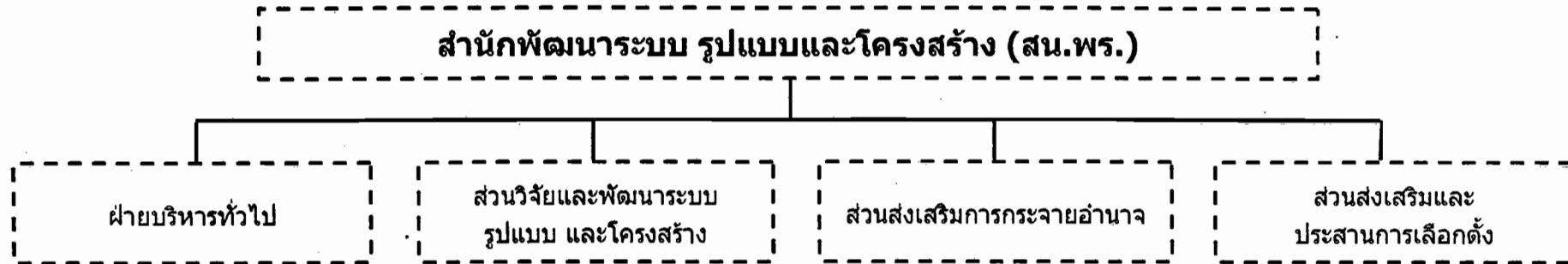


แบบท้ายคำสั่ง สก. ที่ 938/2551 ลงวันที่ 9 ธันวาคม พ.ศ. 2551

สำนักมาตรฐานการบริหารงานองค์กรปกครองส่วนท้องถิ่น (สน.มท.)



แบบท้ายคำสั่ง สก. ที่ 938/2551 ลงวันที่ 9 ธันวาคม พ.ศ. 2551



แนบท้ายคำสั่ง สก. ที่ 938/2551 ลงวันที่ 9 ธันวาคม พ.ศ. 2551

**สำนักประสานและพัฒนาการจัดการศึกษาท้องถิ่น (สน.ปศ)**

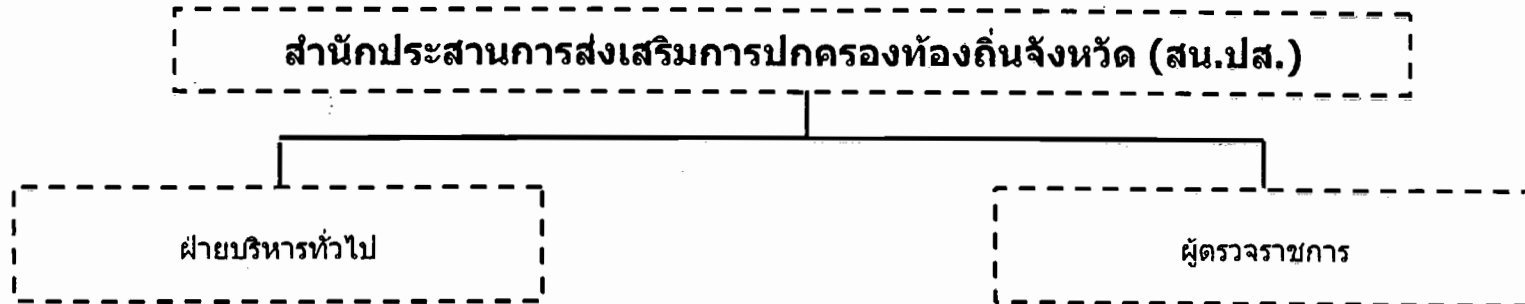
ฝ่ายบริหารทั่วไป

ส่วนวิชาการและมาตรฐาน  
การศึกษาท้องถิ่น

ส่วนแผนและงบประมาณ  
ทางการศึกษาท้องถิ่น

ส่วนส่งเสริมการศึกษานอกระบบ  
และพัฒนากิจกรรมเยาวชน

แบบท้ายคำสั่ง สก. ที่ 938/2551 ลงวันที่ 9 ธันวาคม พ.ศ. 2551





แบบท้ายคำสั่ง สก. ที่ 938/2551 ลงวันที่ 9 ธันวาคม พ.ศ. 2551

**ศูนย์ประสานราชการจังหวัดชายแดนภาคใต้  
กรมส่งเสริมการปกครองท้องถิ่น  
(ศ.จชต.สธ.)**

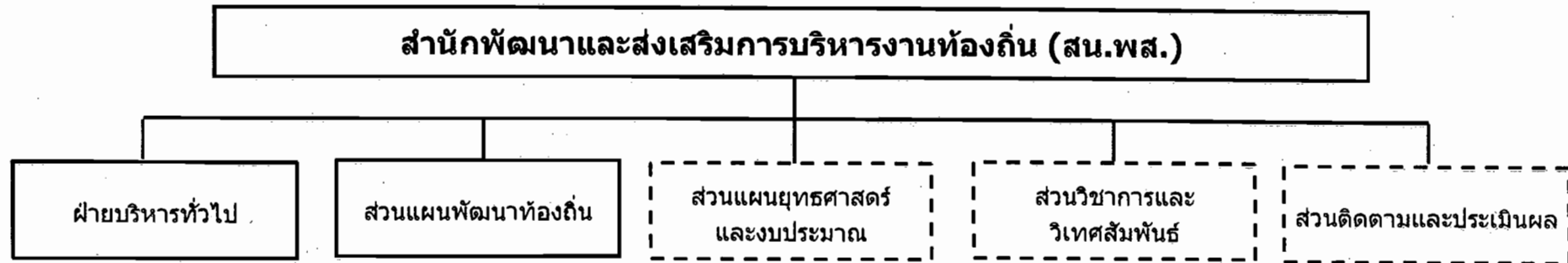
**ผู้ช่วยผู้อำนวยการศูนย์อำนวยการบริหารจังหวัดชายแดนภาคใต้  
(ผช.ผอ.ศอ.บต.)**

**บทบาทหน้าที่**

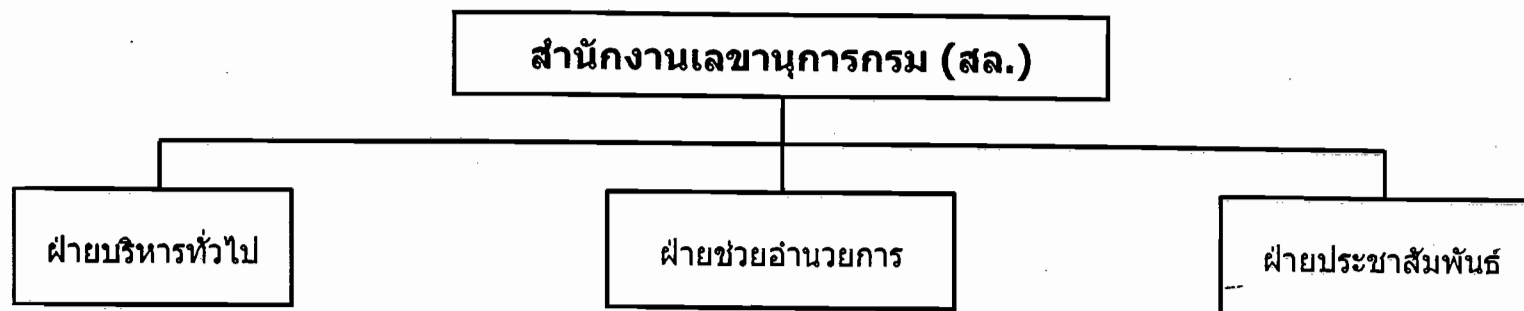
1. ศึกษา วิเคราะห์ และเสนอแนะนโยบายการแก้ไขปัญหาจังหวัดชายแดนภาคใต้ ในภารกิจที่เกี่ยวข้องกับ กรมส่งเสริมการปกครองท้องถิ่น ต่อยุทธศาสตร์กรมส่งเสริมการปกครองท้องถิ่น ปลัดกระทรวงมหาดไทย และ รัฐมนตรีว่าการกระทรวงมหาดไทย แล้วแต่กรณี
2. ประสานนโยบายและแผน รวมทั้งการปฏิบัติกับศูนย์อำนวยการบริหารจังหวัดชายแดนภาคใต้ (ศอ.บต.) และหน่วยงานที่เกี่ยวข้องให้เป็นไปตามยุทธศาสตร์พระราชทาน "เข้าใจ เข้าถึง พัฒนา" นโยบายรัฐบาล และ นโยบายเสริมสร้างสันติสุขจังหวัดชายแดนภาคใต้
3. ปฏิบัติหน้าที่อื่นๆ ที่เกี่ยวข้องกับการแก้ไขปัญหาจังหวัดชายแดนภาคใต้ที่ได้รับมอบหมาย

ผนวก ข.

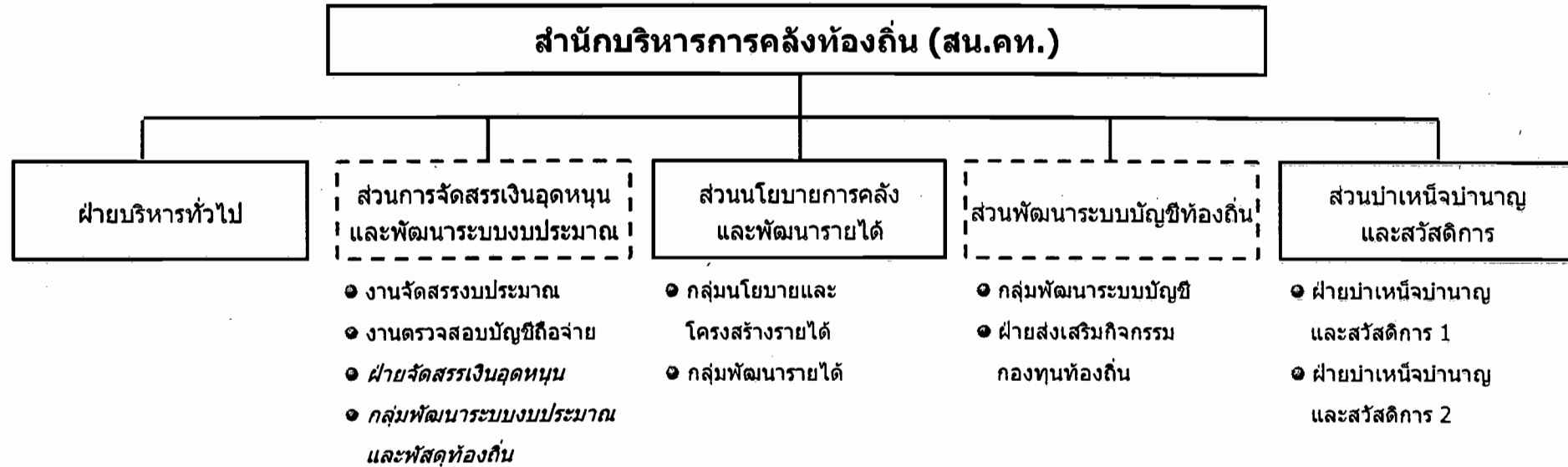
แบบทำยคำสั่ง สก. ที่ 938/2551 ลงวันที่ 9 ธันวาคม พ.ศ. 2551



แนบท้ายคำสั่ง สก. ที่ 938/2551 ลงวันที่ 9 ธันวาคม พ.ศ. 2551

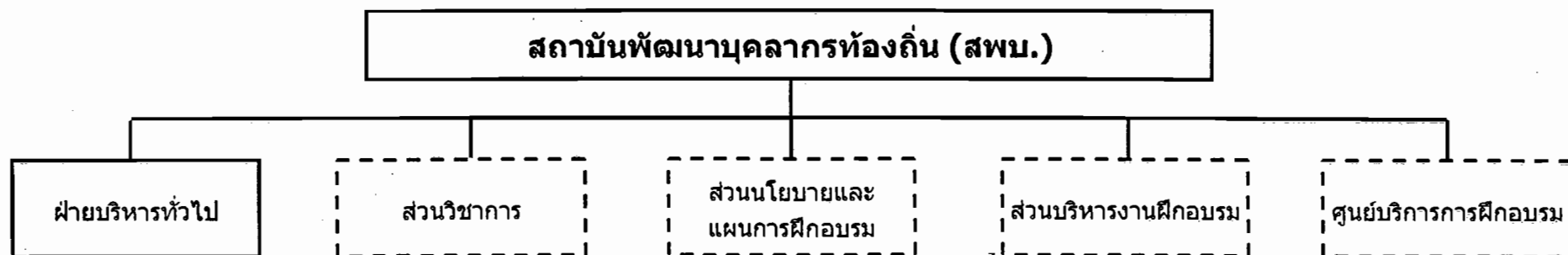


แบบทำยคำสั่ง สก. ที่ 938/2551 ลงวันที่ 9 ธันวาคม พ.ศ. 2551

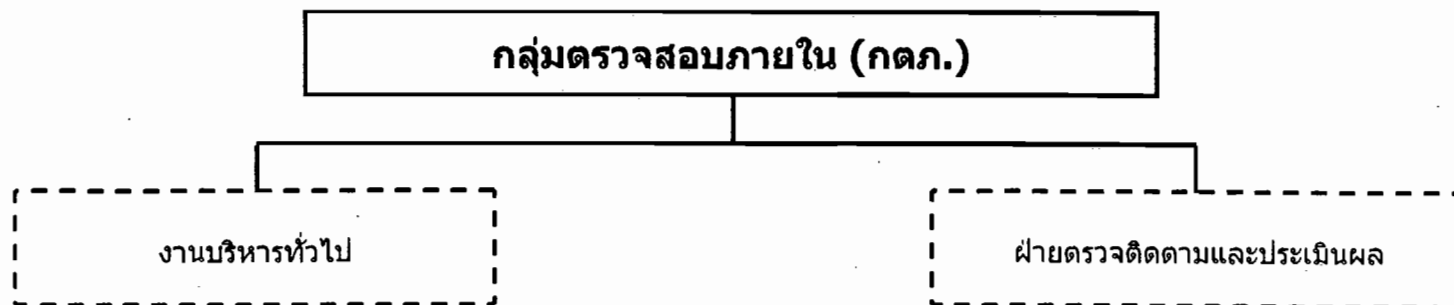


ผนวก ค.

แบบท้ายคำสั่ง สก. ที่ 938/2551 ลงวันที่ 9 ธันวาคม พ.ศ. 2551



แบบทำยคำสั่ง สก. ที่ 938/2551 ลงวันที่ 9 ธันวาคม พ.ศ. 2551



แบบท้ายคำสั่ง สก. ที่ 938/2551 ลงวันที่ 9 ธันวาคม พ.ศ. 2551



แบบทำยคำสั่ง สก. ที่ 938/2551 ลงวันที่ 9 ธันวาคม พ.ศ. 2551





ผนวก ข.

แบบทำยคำสั่ง สก. ที่ 938/2551 ลงวันที่ 9 ธันวาคม พ.ศ. 2551

สำนักงานส่งเสริมการปกครองท้องถิ่นจังหวัด (สจจ.)

สำนักงานส่งเสริมการปกครองท้องถิ่นอำเภอ (สกอ.)

งานบริหารทั่วไป

กลุ่มงานมาตรฐาน  
การบริหารบุคคลท้องถิ่น

กลุ่มงานส่งเสริม  
และพัฒนาท้องถิ่น

กลุ่มงานกฎหมาย ระเบียบ  
และเรื่องร้องทุกข์

กลุ่มงานการเงิน บัญชี  
และการตรวจสอบ