



## แบบก่อสร้าง

### โครงการก่อสร้าง

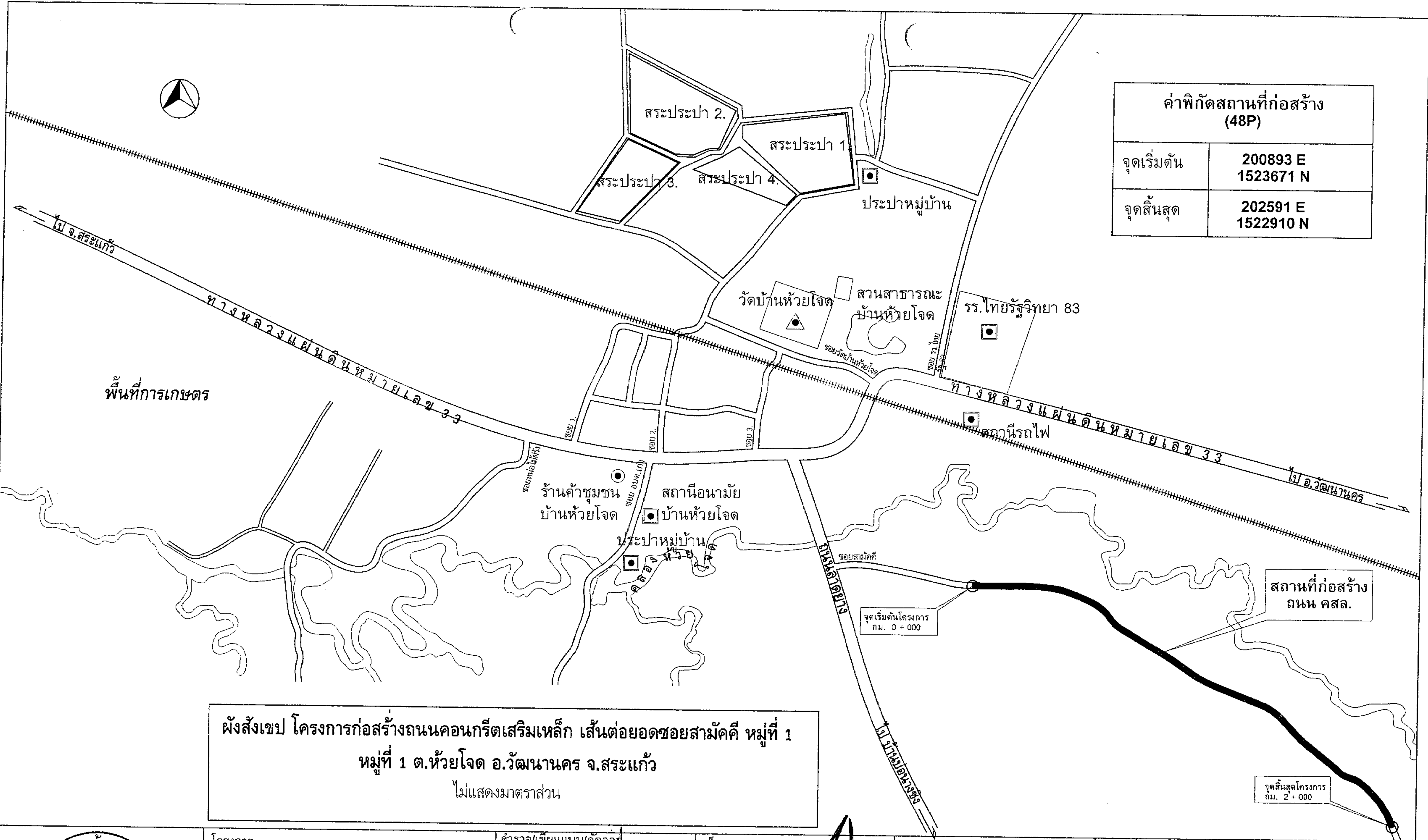
ถนนคอนกรีตเสริมเหล็ก สายต่อยอดซอยสามัคคี หมู่ที่ 1

### สถานที่ก่อสร้าง

บ้านห้วยโจด หมู่ที่ 1 ตำบลห้วยโจด อำเภอวัฒนานคร จังหวัดสระแก้ว

### ปริมาณงาน

ผิวการจราจร ขนาดกว้าง 4 เมตร ยาว 2,000 เมตรหนา 0.15 ซม.  
พร้อมไหล่ทางลูกรังข้างละ 0.50 เมตร หรือพื้นที่ไม่น้อยกว่า 8,000 ตร.ม.  
วางท่อระบายน้ำ คสล.ขนาด ศก. 0.40x 1.00 ม. จำนวน 3 จุดๆละ 7 ท่อน  
ติดตั้งป้ายประชาสัมพันธ์โครงการฯ จำนวน 1 ป้าย



ผังสังเขป โครงการก่อสร้างถนนคอนกรีตเสริมเหล็ก เส้นต่อยอดซอยสามัคคี หมู่ที่ 1 หมู่ที่ 1 ต.ห้วยโจด อ.วัฒนานคร จ.สระแก้ว  
ไม่แสดงมาตราส่วน



โครงการ ก่อสร้างถนน คสล. เส้นต่อยอดซอยสามัคคี หมู่ที่ 1 ต.ห้วยโจด	สํารวจ/เขียนแบบ/คําดอก (นายภูษิต คนฉลาด) นายช่างโยธาชำนาญงาน	เห็นชอบ (นายราชนัน ชันตรีจิตร) ปลัด อบต.ห้วยโจด	แบบเลขที่ อบต.หจ.....	สถานที่ก่อสร้าง บ้านห้วยโจด หมู่ที่ 1 ตำบลห้วยโจด อำเภอวัฒนานคร จังหวัดสระแก้ว	วันที่.....
แบบแสดง แผนผังที่สังเขป ตั้งโครงการฯ	ตรวจสอบ (นายชวลิต แก้วก่า) ผอ.กองช่าง	อนุมัติ (นายวิชัย บรรณสาร) นายก อบต.ห้วยโจด			จำนวน 1/1 แผ่น



## องค์การบริหารส่วนตำบลห้วยโจด

แบบมาตรฐาน

ถนนคอนกรีตเสริมเหล็ก สำหรับใช้ก่อสร้างในพื้นที่ รับผิดชอบของ  
องค์การบริหารส่วนตำบลห้วยโจด

แบบผิวจราจรกว้าง 4 เมตร หนา 0.15 เมตร ใช้ได้กับถนนทุกความยาว

**รายการประกอบแบบ**

**วัสดุที่ใช้**

**คอนกรีตถนน**

มีส่วนผสมดังนี้ ปูนซีเมนต์ปอร์ตแลนด์ (TYPE 1) ไม่น้อยกว่า 367 กก. ทราย 0.86 ลบ.ม. หินย่อยหรือกรวด 0.92 ลบ.ม. น้ำผสมคอนกรีต 180 ลิตร ส่วนยิบของคอนกรีต (SLUMP) ไม่มากกว่า 7 ซม. แรงอัด (COMPRESSIVE STRENGTH) ของแท่งคอนกรีตคอนกรีตทดลองขนาด 15 x 15 x 15 ซม. ที่ 28 วัน ต้องไม่น้อย 300 กก/ซม<sup>2</sup> หรือหากใช้คอนกรีตผสมเสร็จ คอนกรีตต้องมีกำลังรับแรงอัด ไม่น้อยกว่า 300 กก/ซม<sup>2</sup> ของแท่งคอนกรีตคอนกรีตทดลองขนาด 15 x 15 x 15 ซม. ที่ 28 วัน โดยมีใบรับรองของทางผู้ผลิตระบุกำลังอัดคอนกรีตตามที่กำหนด พร้อมกับส่งผลรายงานการทดสอบให้กับผู้ควบคุมงานของผู้ว่าจ้าง จึงจะถือว่าเป็นที่แล้วเสร็จ ของงาน

**ทรายรองพื้น**

เป็นทรายหยาบที่ใช้ในการก่อสร้าง สะอาด ไม่มีวัสดุอื่นปน

**เหล็กเสริม**

ขนาดตามที่ปรากฏในแบบแปลน เป็นเหล็กคุณภาพ ได้มาตรฐาน มอก.

**ตะแกรงเหล็ก**

ขนาดตามที่ปรากฏในแบบแปลน เป็นเหล็กคุณภาพ

**ท่อระบายน้ำ**

เป็นท่อระบายน้ำ คสล. ปากกลีวงม ตก. 0.40 x 1.00 เมตร

**ดินลูกรัง**

เป็นดินลูกรังคุณภาพ มีหินเป็นองค์ประกอบในปริมาณที่เหมาะสม ผู้รับจ้างต้องนำตัวอย่างดินมาให้ผู้ควบคุมงานตรวจสอบและอนุญาตก่อนจะขนส่ง ดินลูกรังเข้าหน้างานก่อสร้าง

**อื่นๆ**

วัสดุทุกอย่างที่ใช้ในงานก่อสร้างต้องได้มาตรฐาน มอก.

**แบบหล่อ**

แบบหล่อต้องเป็นแบบหล่อไม้หรือเหล็ก อยู่ในสภาพที่ใช้งานได้ดี

**การป้มนคอนกรีต**

คอนกรีตต้องได้รับการป้มนทันทีหลังจากเริ่มแข็งตัว มีระยะเวลาการป้มนให้เปียกชุ่มอยู่เสมอไม่น้อยกว่า 7 วัน

รูปแบบการป้มนคอนกรีตต้องสามารถป้องกันการสูญเสียความชื้นของคอนกรีตได้อย่างมีประสิทธิภาพเป็นไปตามหลักวิชา

หากผู้ควบคุมงานเห็นว่าผู้รับจ้างไม่ได้ดำเนินการป้มนคอนกรีตให้มีประสิทธิภาพเป็นไปตามหลักวิชา ผู้รับจ้างต้องจัดให้มีการทดสอบกำลังรับแรงอัดคอนกรีต ณ หน้างานก่อสร้าง

โดยสถาบันที่เชื่อถือได้หากปรากฏว่ากำลังรับแรงอัดของคอนกรีตน้อยกว่าที่กำหนดในแบบแปลน จะต้องรื้อทิ้งแล้วก่อสร้างใหม่

ผู้รับจ้างต้องนำดินลูกรังรองพื้นทางให้ได้ระดับและปรับราบตบอัดให้แน่นด้วยเครื่องจักรตลอดระยะทางที่กำหนด

การทดสอบวัสดุ ต้องส่งทดสอบ ณ สำนักงานทางหลวงชนบทจังหวัดสระแก้ว หรือหากผู้รับจ้างประสงค์จะทดสอบสถาบันอื่น ต้องได้รับคำยินยอมจากผู้ควบคุมงาน

ค่าใช้จ่ายในการทดสอบเป็นของผู้รับจ้างทั้งสิ้น

**ชั้นรองพื้นทาง**

**การทดสอบวัสดุ**

**คอนกรีต**

การทดสอบคอนกรีต ผู้รับจ้างต้องจัดให้มีการเก็บตัวอย่างคอนกรีต ณ หน้างานก่อสร้าง วันละ 1 ชุด ชุดละ 3 ก้อน หรือเมื่ออยู่ในดุลยพินิจของผู้ควบคุมงาน ต่อการเก็บตัวอย่าง 1 ชุดๆ

ละ 3 ก้อนโดยผู้ควบคุมงานจะเป็นผู้กำหนดการสุ่มเก็บตัวอย่างตามที่เห็นสมควร ตัวอย่างคอนกรีตต้องได้รับการป้มนตามหลักวิชาการ หรือผู้ควบคุมงานจะเลือกสุ่มตัวอย่างคอนกรีตที่เก็บไว้

ทุกวัน เพื่อส่งทดสอบ

**ความสิ้นสุดของงานก่อสร้าง**

งานก่อสร้างจะแล้วเสร็จเมื่อผู้รับจ้างได้ก่อสร้างแล้วเสร็จตามแบบและได้นำผลการทดสอบวัสดุส่งมอบต่อผู้รับจ้างแล้วเท่านั้น หากยังไม่มีการทดสอบวัสดุมามอบให้ผู้ควบคุมงาน

จะถือว่างานก่อสร้างยังไม่สิ้นสุด

**หมายเหตุ**

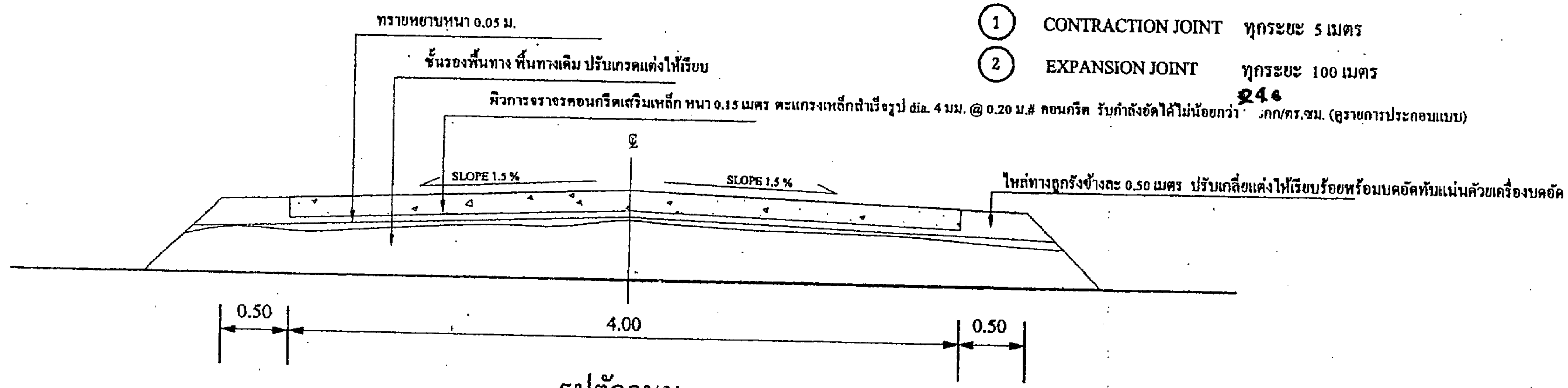
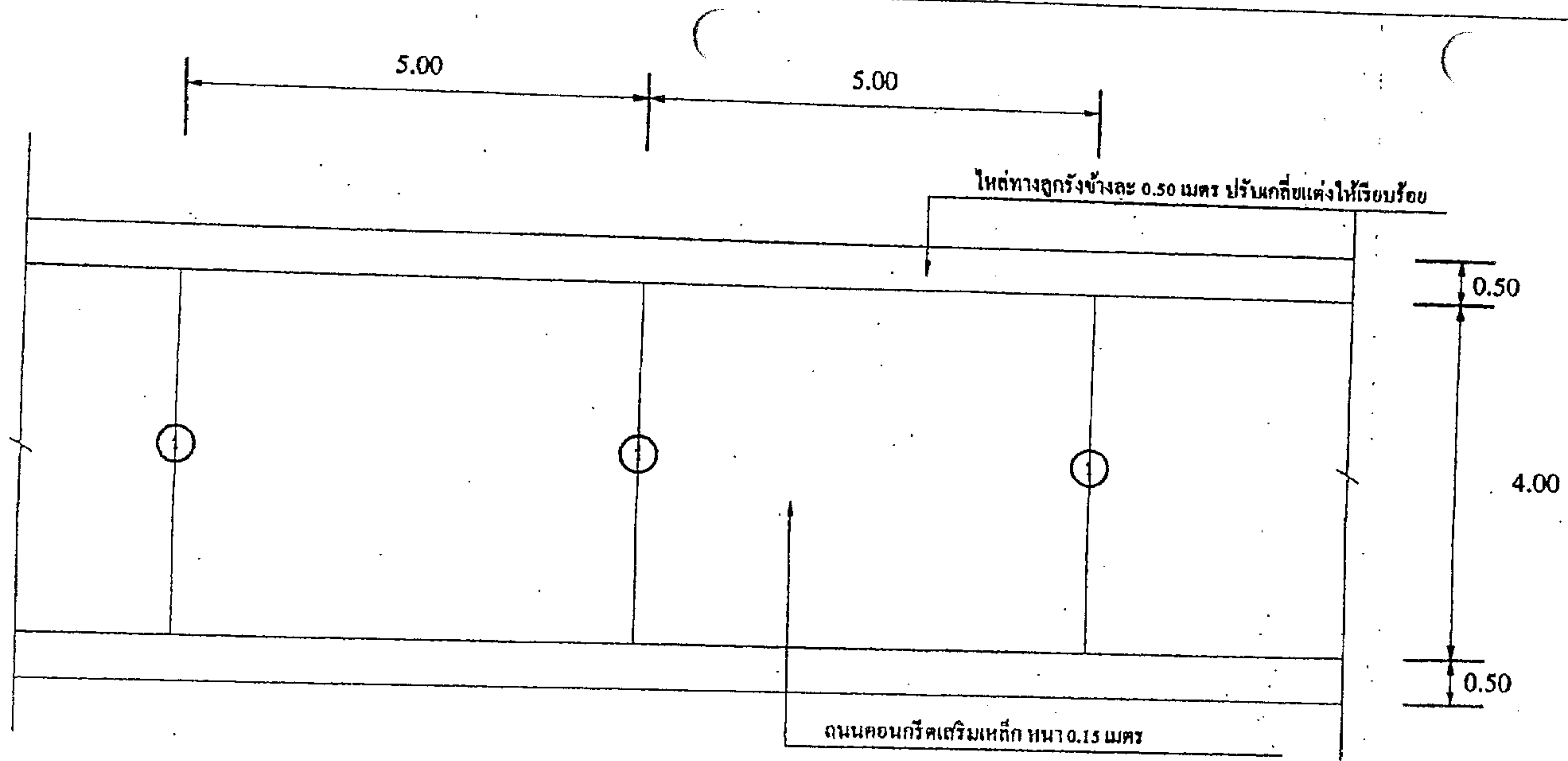
- มิติในแบบกำหนดเป็นเมตร เว้นแต่จะระบุเป็นอย่างอื่น หากมีข้อขัดแย้งใดๆในแบบ ให้อยู่ในดุลยพินิจของผู้ควบคุมงาน

- การก่อสร้างให้เป็นไปตามแบบบังคับของหน่วยงาน

- ตำแหน่งการวางท่อระบายน้ำ สามารถเปลี่ยนแปลงได้ตามสภาพพื้นที่



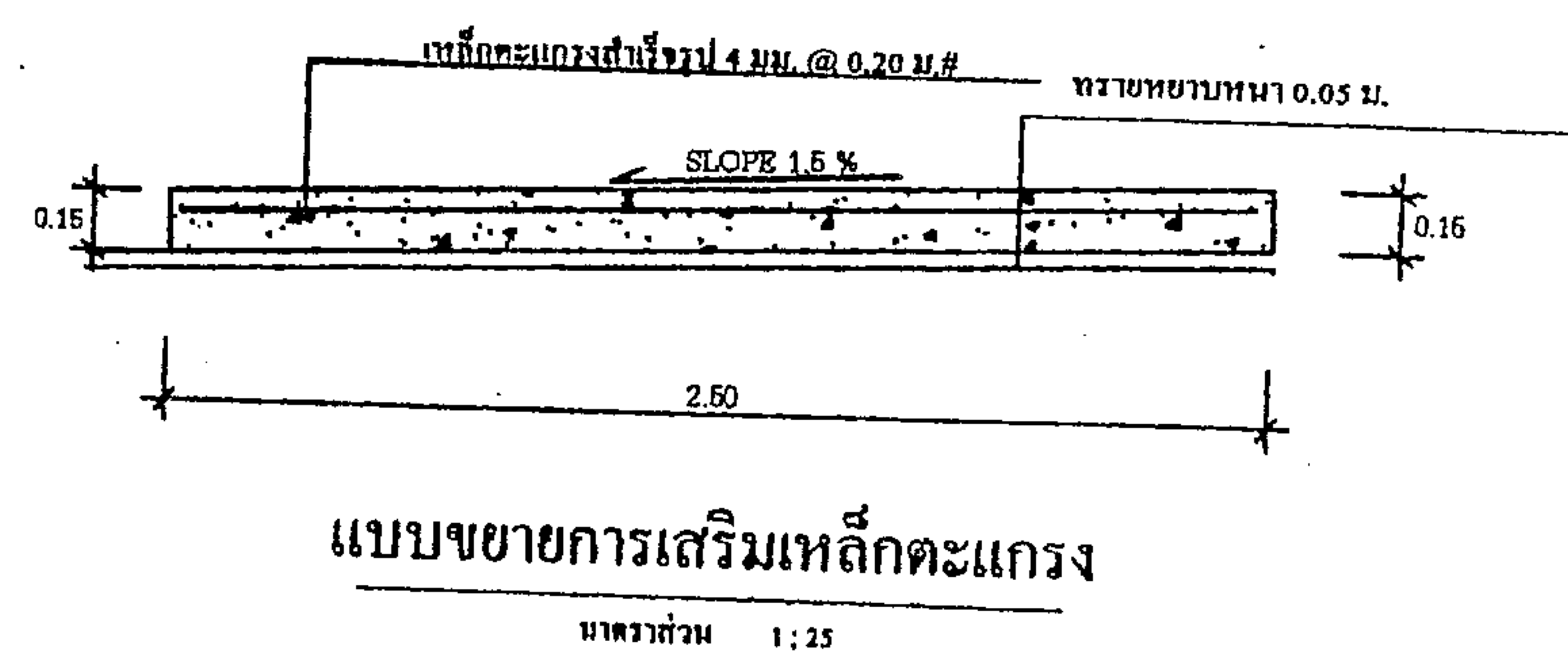
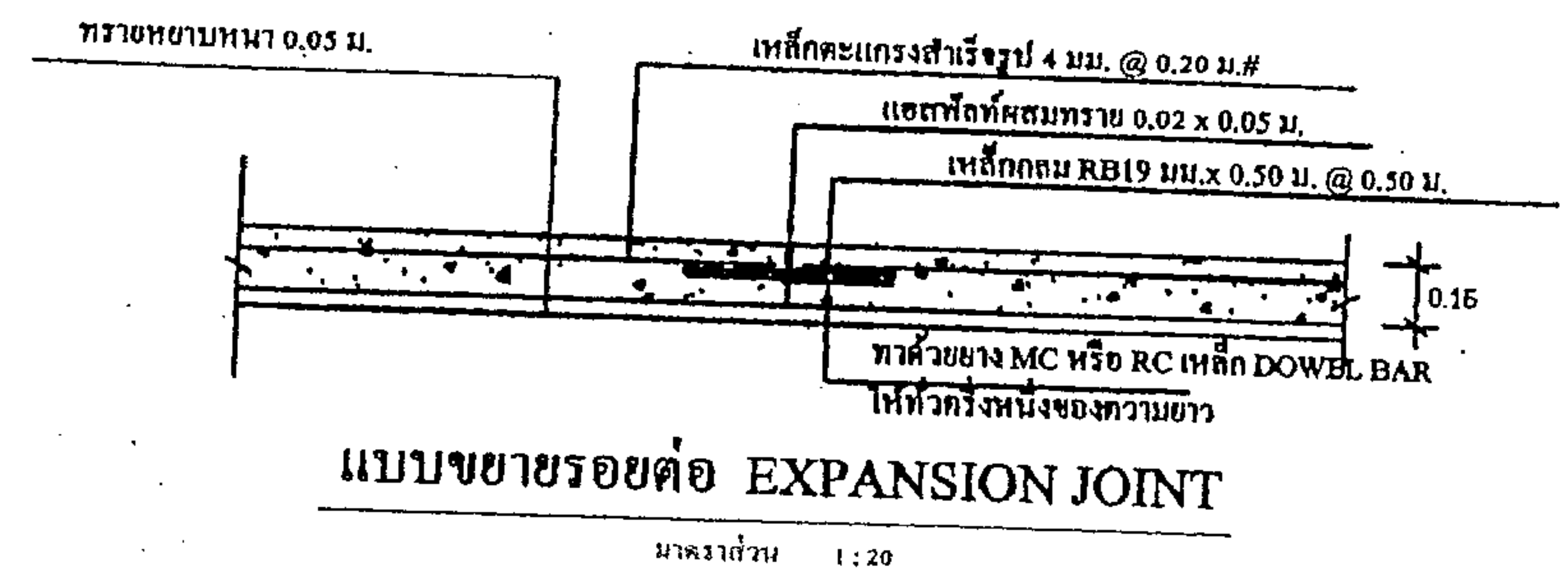
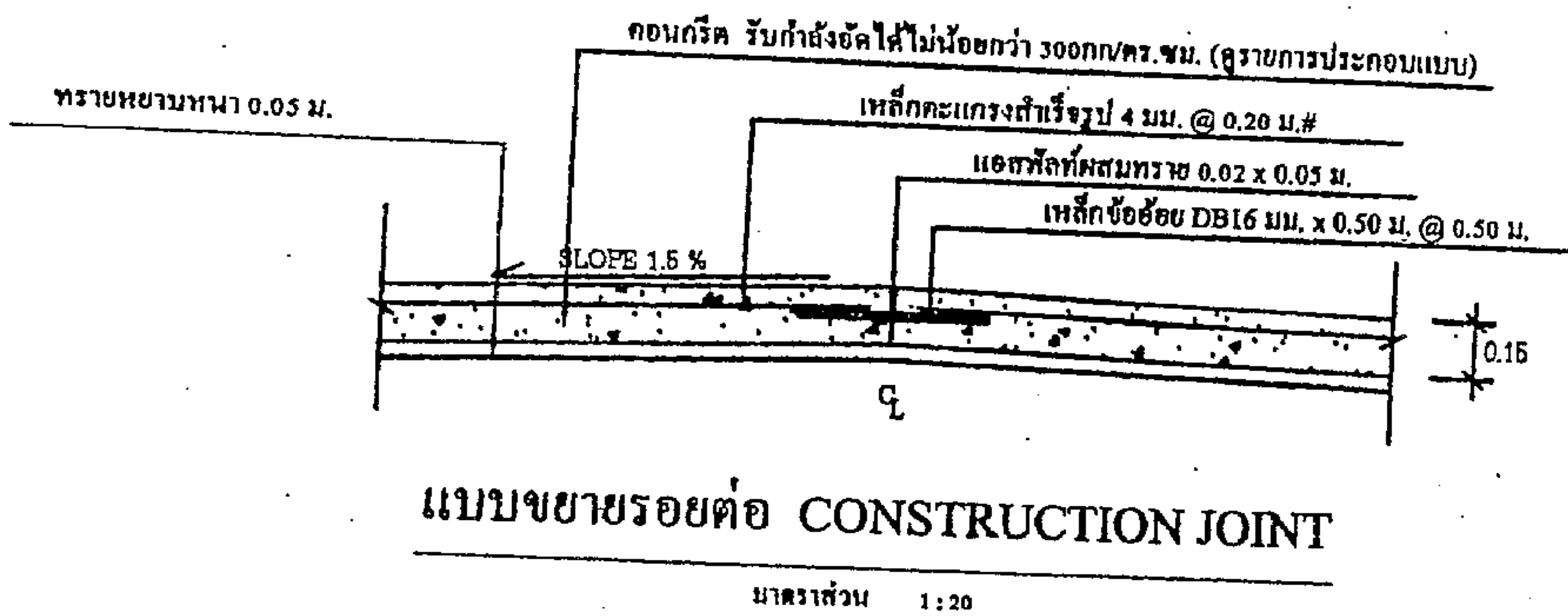
แบบมาตรฐาน ถนนกสล. กว้าง 4 เมตร หน้า 0.15 เมตร  แบบแสดง <b>รายประกอบแบบ</b>	เขียนแบบ (นายสุวิทย์ ชัยกิจ) วิศวกรโยธา	เห็นชอบ (นายวิชาญ จันทร์วิเศษ) ปลัด อบต.ห้วยโจด	๒๕๖๑ (นายวิชาญ บรรณสาร) นายก อบต.ห้วยโจด	สถานที่ก่อสร้าง พื้นที่ภายในเขตรับผิดชอบอบต.ห้วยโจด หมู่ที่ 1-7  ตำบลห้วยโจด อำเภอวัฒนานคร จังหวัดสระแก้ว
	ออกแบบ (นายสุวิทย์ ชัยกิจ) วิศวกรโยธา	อนุมัติ (นายวิชาญ บรรณสาร) นายก อบต.ห้วยโจด		
	วิศวกรผู้รับรองแบบ สมัญญา วิศวกรเลขที่ 3083	(นายวิชาญ บรรณสาร) นายก อบต.ห้วยโจด		



- 1 CONTRACTION JOINT ทุกระยะ 5 เมตร
  - 2 EXPANSION JOINT ทุกระยะ 100 เมตร
- 246
- คอนกรีต รับกำลังอัดได้ไม่น้อยกว่า 246 กก/ตร.ซม. (ดูรายการประกอบแบบ)



แบบมาตรฐาน ถนนคอนกรีต กว้าง 4 เมตร หน้า 0.15 เมตร	เขียนแบบ	เห็นชอบ	แผนเลขที่ อบต.พ.ท. 101...../.....2561...	สถานที่ก่อสร้าง พื้นที่ภายในเขตรับผิดชอบอบต.ห้วยโจด หมู่ที่ 1-7 ตำบลห้วยโจด อำเภอพัฒนานคร จังหวัดสระแก้ว
	ออกแบบ	อนุมัติ		
แบบแสดง	วิศวกรผู้รับรองแบบ	อนุมัติ		
แปลนถนน และรูปตัด	สมบัติวิ.ภ.ภ.เลขที่ 3483	(นายวิชาญ บรรณพหาร) นายก อบต.ห้วยโจด		



แบบมาตรฐาน ถนนคสล. กว้าง 4 เมตร หนา 0.15 เมตร	เขียนแบบ	เห็นชอบ	แบบเลขที่ อบต.พ.ก. กน- 101...../.....2561....	สถานที่ก่อสร้าง พื้นที่ภายในเขตรับผิดชอบอบต.ห้วยโจด หมู่ที่ 1-7 ตำบลห้วยโจด อำเภอพัฒนานคร จังหวัดสระแก้ว
	ออกแบบ	อนุมัติ		
	วิศวกรผู้รับรองแบบ			
แบบแสดง ขยายรอยต่อ	ตามใบอนุญาตเลขที่ 3483	(นายวิชาญ บรรณสาร) นายก อบต.ห้วยโจด		