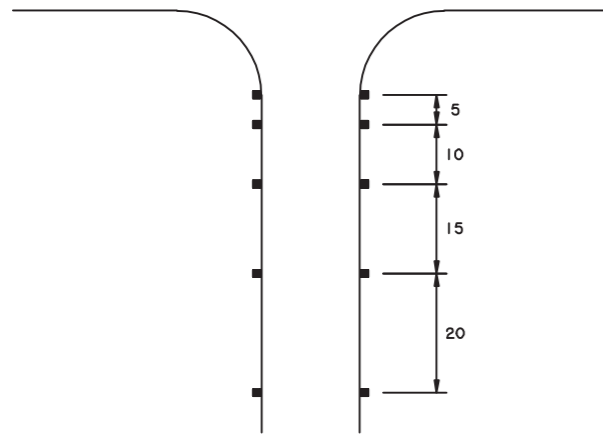


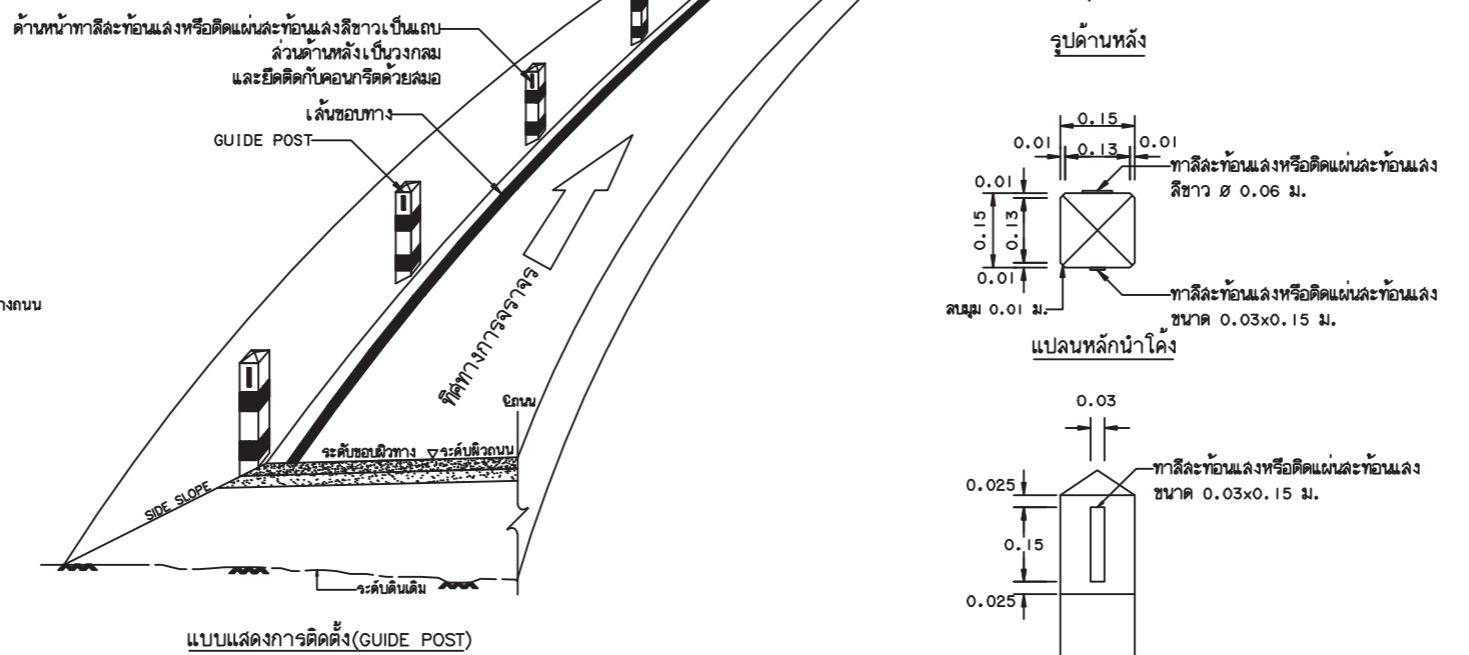
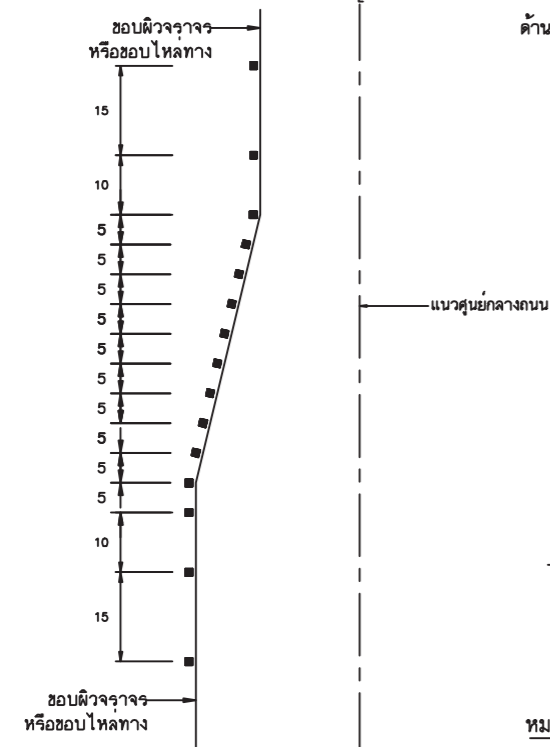
แบบแปลนแสดงหลักนำโค้ง (GUIDE POST) บริเวณโค้งทางราบ

การติดตั้ง หลักนำโค้งบริเวณที่เป็นจุดอันตราย
(ติดตั้งบริเวณขอบไหล่ทาง หรือขอบผิวจราจรกรณีไม่มีไหล่ทาง)

1. บริเวณ ก่อนถึงทางแยกให้ใช้หลักนำโค้ง
ทาสีขาวแดง ขนาดเหมือนหลักนำโค้งทั่วไป



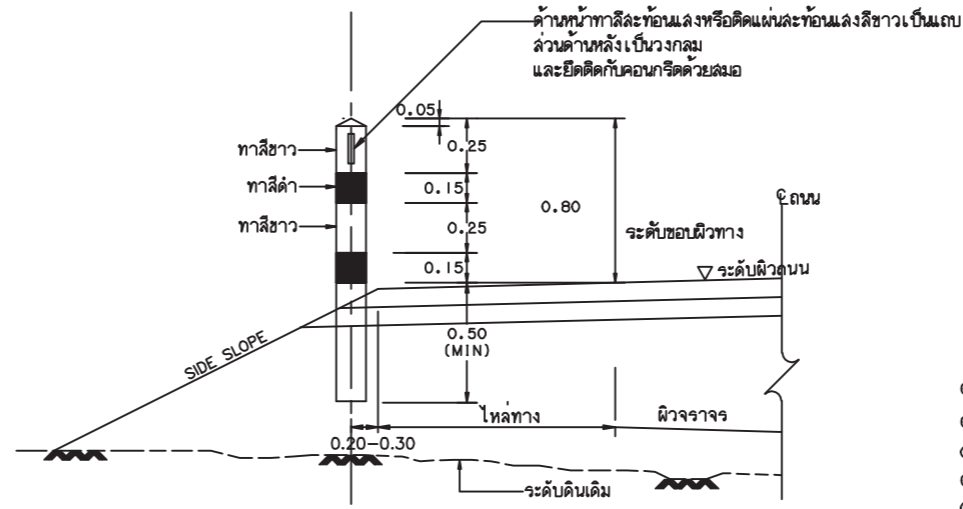
2. บริเวณที่เปลี่ยนความกว้างของผิวทางให้ใช้หลักนำโค้ง
ทาสีขาวแดงขนาดเหมือนหลักนำโค้งทั่วไป



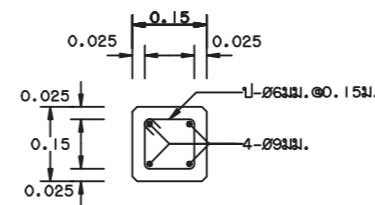
แบบแปลนแสดงการติดตั้ง (GUIDE POST)

หมายเหตุ

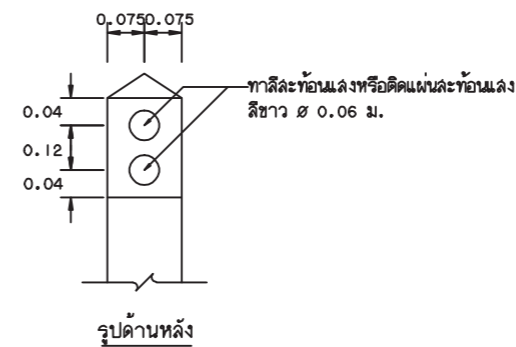
แบบหลักนำโค้งและหลักเขตทางปรับปรุงจากแบบเลขที่-3-112/45(แก้ไขครั้งที่ 1) ของกรมทางหลวงชนบท



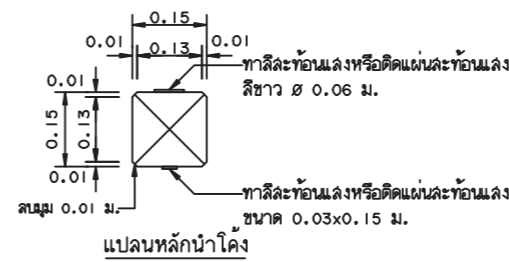
รูปตัด (A) - (A)



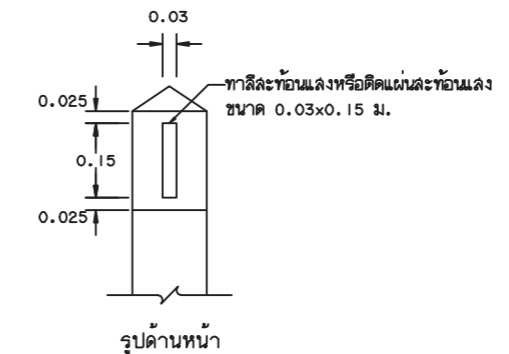
รูปตัดแสดงหลักเสริม



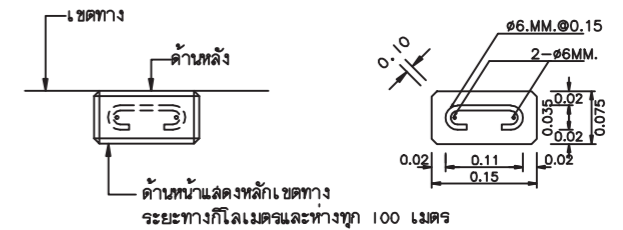
รูปด้านหลัง



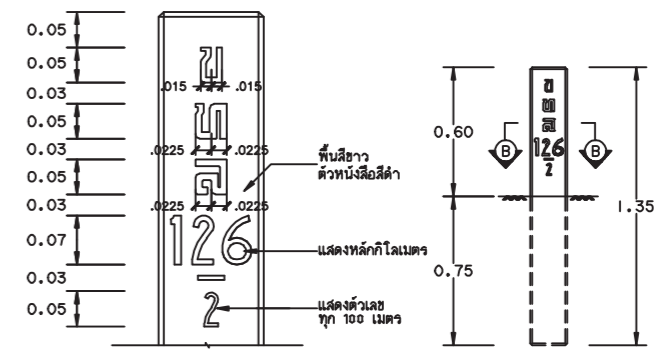
แปลนหลักนำโค้ง



รูปด้านหน้า



รูปตัด (B) - (B)



หลักเขตทาง

รายการประกอบแบบ

1. มิติต่าง มีหน่วยเป็นเมตรนอกจากระบุเป็นอย่างอื่น
2. หลักเขตทางให้ทาสีขาวโดยรอบทุกด้าน ส่วนตัวอักษรและตัวเลขในหลักเขตทางให้ใช้สีดำ หลักนำโค้งให้ทาสีขาวสลับสีดำ โดยรอบจำนวน 2 ครั้ง
3. งานคอนกรีตให้เป็นไปตาม มทข. 101 โดยให้ใช้คอนกรีตชนิดที่มีแรงอัดประลัยของแท่งคอนกรีตมาตรฐานสี่เหลี่ยมลูกบาศก์ขนาด 15 x 15 x 15 ซม. ที่อายุ 28 วัน ไม่ต่ำกว่า 180 กก./ตร.ซม.
4. งานเหล็กเสริมคอนกรีตใช้ SR 24 ตาม มทข. 103
5. การทาสีแถบสะท้อนแสงที่หลักนำโค้ง วิธีทาให้ตีแผ่นสังกะสีเป็นช่องขนาดดังกล่าวแล้วทาสีทาบลงในช่อง ตามขนาดให้สวยงาม
6. แผ่นสะท้อนแสงสีขาวเป็นแผ่นพอลิเอทิลีนในตัวติดบนแผ่นอลูมิเนียมหนา 2 มม. โดยติดตั้งตามรูปและก่อนติดให้ทำความสะอาดผิวเดิมแล้วทากาวรองพื้น
7. แผ่นสะท้อนแสงสีขาว มีค่า สปส. การสะท้อนแสงไม่น้อยกว่าระดับ 2 ตาม มอก. 606
8. สีที่ใช้ทาผิวปูน ใช้สีฟอสฟอริก ทาไม่น้อยกว่า 3 เที่ยว
9. หลักนำโค้งโดยทั่วไปให้ติดตั้งสะท้อนแสงนอกจากผู้ออกแบบระบุเป็นอย่างอื่นในแบบแปลน

ตารางระยะเครื่องหมายนำทางโดยใช้หลักนำโค้ง (GUIDE POST)

รัศมีโค้ง	ระยะห่างของเครื่องหมายนำทางตอนที่อยู่โค้ง (ส)	ระยะห่างของเครื่องหมายนำทางตอนที่อยู่นอกโค้งถึง ต้นโค้งและเลยจุดปลายโค้ง		
		ช่วงที่ 1 (ส1)	ช่วงที่ 2 (ส2)	ช่วงที่ 3 (ส3)
น้อยกว่า 75	4	7	12	24
75 - 99	6	11	18	36
100 - 149	7	13	21	42
150 - 199	8	14	24	48
200 - 299	9	16	27	54
300 - 500	10	18	30	60
มากกว่า 500	15	27	45	60

แบบมาตรฐานงานทาง
สำหรับองค์กรปกครองส่วนท้องถิ่น

หลักนำโค้งและหลักเขตทาง

แบบเลขที่ ทด-3-112

แผ่นที่ 54