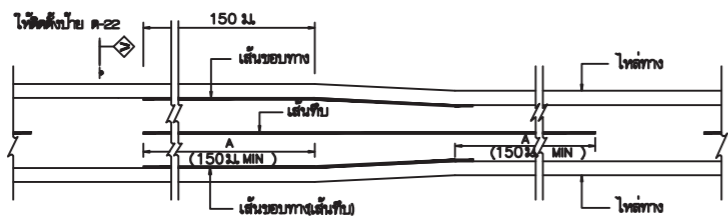


- A = ระยะมองเห็นค่าสุดสำหรับการชน (ดูจากตาราง)
- B = แนวสายตา
- C = บริเวณห้ามชน a ถึง b
- D = บริเวณห้ามชน a' ถึง b'
- a, a' = จุดเริ่มต้นบริเวณห้ามชน
- b, b' = จุดปลายบริเวณห้ามชน
- E = เส้นทแยงมุมเชื่อมกันได้

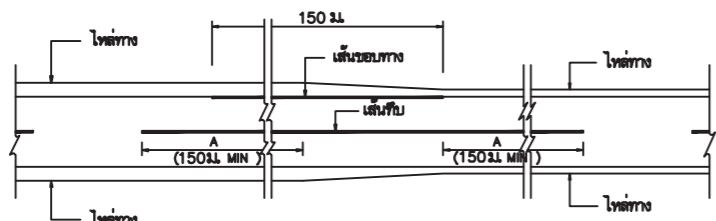
การตีเส้นจราจรบริเวณโค้งราบ

ตาราง : ระยะทางมองเห็นค่าสุด สำหรับการชนที่ความเร็วต่างๆ

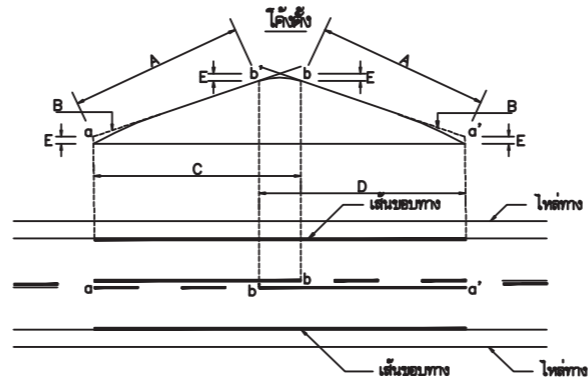
ความเร็วสำคัญ (กม./ชม.)	ระยะมองเห็นค่าสุดสำหรับการชน (ม.)
50	150
60	180
70	210
80	240
90	275
100	315



การตีเส้นจราจร กรณีความกว้างของช่องจราจรลดลง

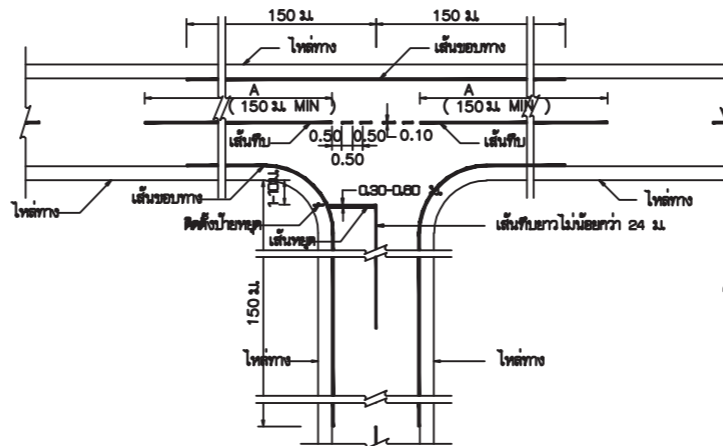


การตีเส้นจราจร กรณีความกว้างของไหล่ทางลดลง



- A = ระยะมองเห็นค่าสุดสำหรับการชน (ดูจากตาราง)
- B = แนวสายตา
- C = บริเวณห้ามชน a ถึง b
- D = บริเวณห้ามชน a' ถึง b'
- E = 1.5 ม.
- a, a' = จุดเริ่มต้นบริเวณห้ามชน
- b, b' = จุดปลายบริเวณห้ามชน

การตีเส้นจราจรบริเวณโค้งตั้ง

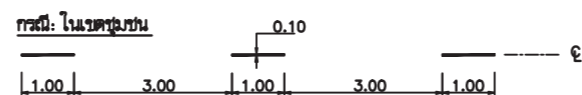
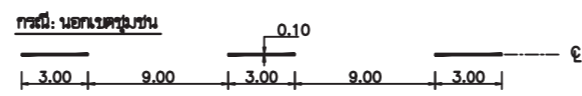


การตีเส้นจราจรทางแยก

ขนาดและระยะเครื่องหมายจราจรบนผิวทาง

ก) เส้นแบ่งทิศทางจราจร

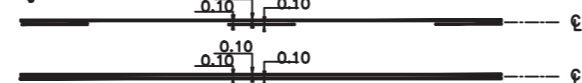
1. เส้นประ



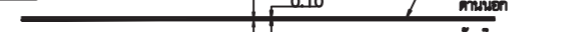
2. เส้นทึบ



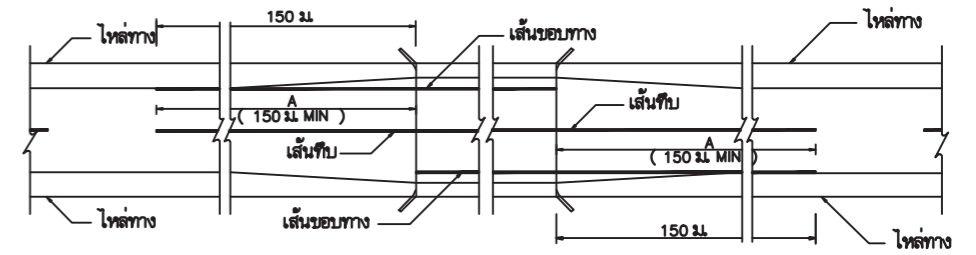
3. เส้นคู่



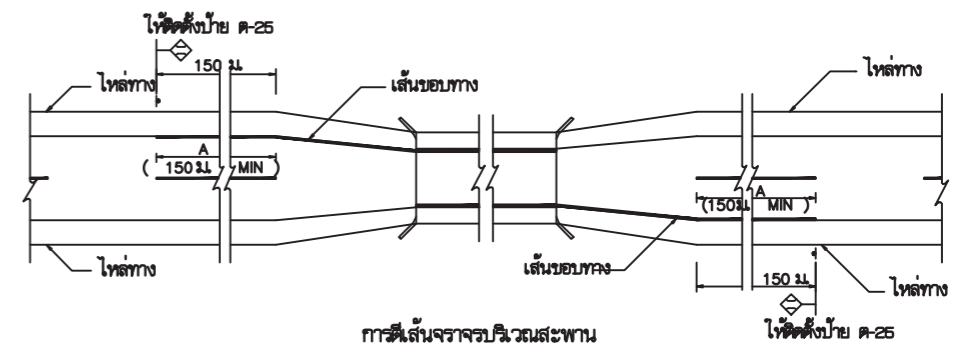
ข) เส้นขอบทาง



กรณีความกว้างสะพานมากกว่าความกว้างผิวจราจรบน



กรณีความกว้างสะพานน้อยกว่าความกว้างผิวจราจรบน



รายการประกอบแบบ

1. ผิวทาง มีหน่วยเป็นเมตรยกจากรูปเป็นอย่างอื่น
2. เส้นแบ่งทิศทางจราจร ใช้เส้นสีเหลือง ขนาดกว้าง 10 ซม. ตีเส้นที่กึ่งกลางผิวจราจรตลอดแนว
 - 2.1. เส้นประเป็นเส้นสีเหลืองแบ่งทิศทางของการจราจรในสายทาง 2 ช่องจราจรในบริเวณที่ยอมให้รถแซงขึ้นหน้ากันได้สองทิศทาง ขนาด ความยาว และการเว้นช่องของเส้นที่กำหนดไว้ดังนี้
 - ทางหลวงนอกระบบชน เส้นยาว 8 ม. เว้นช่อง 9 ม.
 - ทางหลวงในระบบชน เส้นยาว 1 ม. เว้นช่อง 3 ม.
 - 2.2. เส้นทึบเดี่ยว เป็นเส้นสีเหลือง ใช้เป็นเส้นแบ่งทิศทางจราจรในบริเวณที่ห้ามแซงในสายทาง 2 ช่องจราจรหรือบริเวณก่อนถึงทางแยก โดยบริเวณก่อนถึงทางแยก ห้ามรถเปลี่ยนช่องจราจรความยาวด้านหนึ่งต้องไม่น้อยกว่า 24 ม.
 - 2.3. เส้นประคู่กับเส้นทึบ เป็นเส้นสีเหลือง คู่ขนานกันไป โดยเส้นทั้งสองห่างกันเท่ากับความกว้างของเส้นประ ให้ใช้เส้นทึบคู่กับเส้นประเป็นเส้นทิศทางจราจรในบริเวณที่ห้ามรถเลี้ยวจากทิศทางหนึ่งช่อง แต่ยอมให้รถเลี้ยวจากด้านตรงข้ามช่องได้ คันที่ห้ามแซงใช้เส้นทึบ ส่วนด้านที่ยอมให้แซงใช้เส้นประ
 - 2.4. การตีเส้นห้ามแซง บริเวณทางโค้งราบและทางโค้งแนวตั้งให้อยู่ในจุดศูนย์กลางของตัวรถจนกว่าก่อสร้าง
 - 2.5. กรณีที่ผิวจราจรกว้าง 5 ม. หรือน้อยกว่าไม่มีไหล่ทาง ไม่ต้องตีเส้นแบ่งทิศทางจราจร ให้ตีเฉพาะบริเวณที่เป็นรูปขนานที่อยู่อาศัย, บริเวณห้ามแซง, ระยะ 30 เมตรก่อนถึงบริเวณดังกล่าว และภายในโค้งที่มีรัศมีต่ำกว่า 300 เมตร, ระยะ 30 เมตรก่อนถึงป้ายหยุดและบริเวณที่มีอุโมงค์ใหญ่อยู่ครึ่ง
3. เส้นขอบทาง ให้ใช้เส้นทึบสีขาว กว้าง 10 ซม. ทิ้ง 2 ข้าง ตลอดแนว
4. สีทาถนนผิวจราจรที่มีผิวเรียบทั้งหมด (เคพซีล, แอสฟัลต์คอนกรีต, คอนกรีตเสริมเหล็ก) ให้ใช้สีเทอร์โมพลาสติก ตาม มอก. 542 หนาไม่น้อยกว่า 3 มม.

หมายเหตุ

แบบเครื่องหมายจราจรบนผิวทาง (ตีเส้นจราจร) ปรับปรุงจากแบบเลขที่ทข-3-109/45 (แก้ไขครั้งที่ 1.) ของกรมทางหลวงชนบท