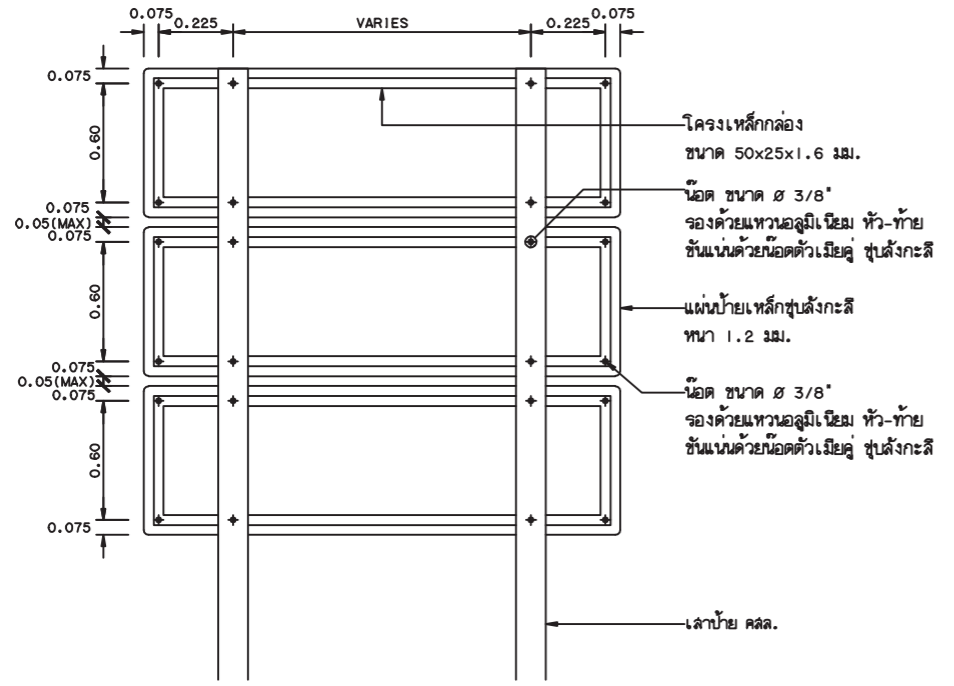
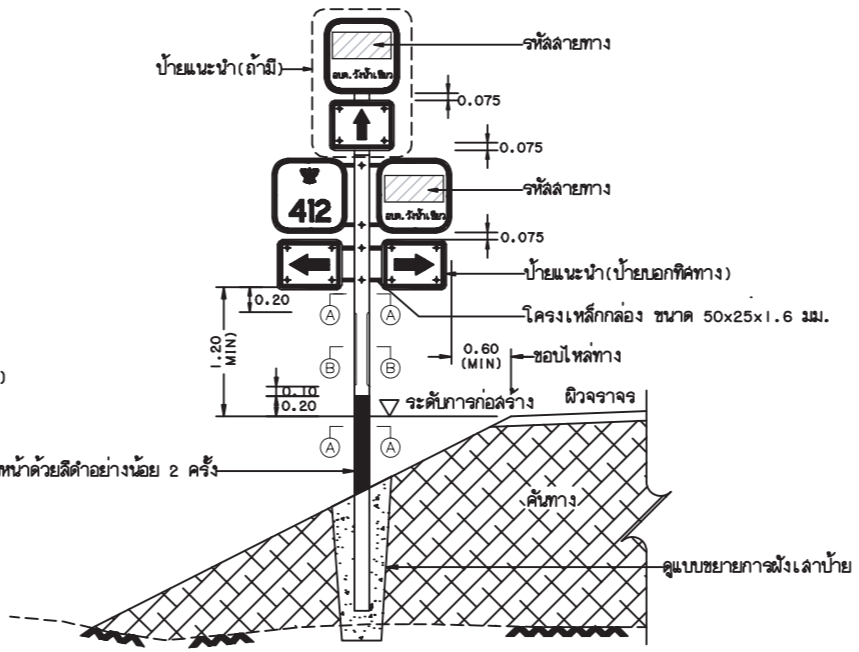


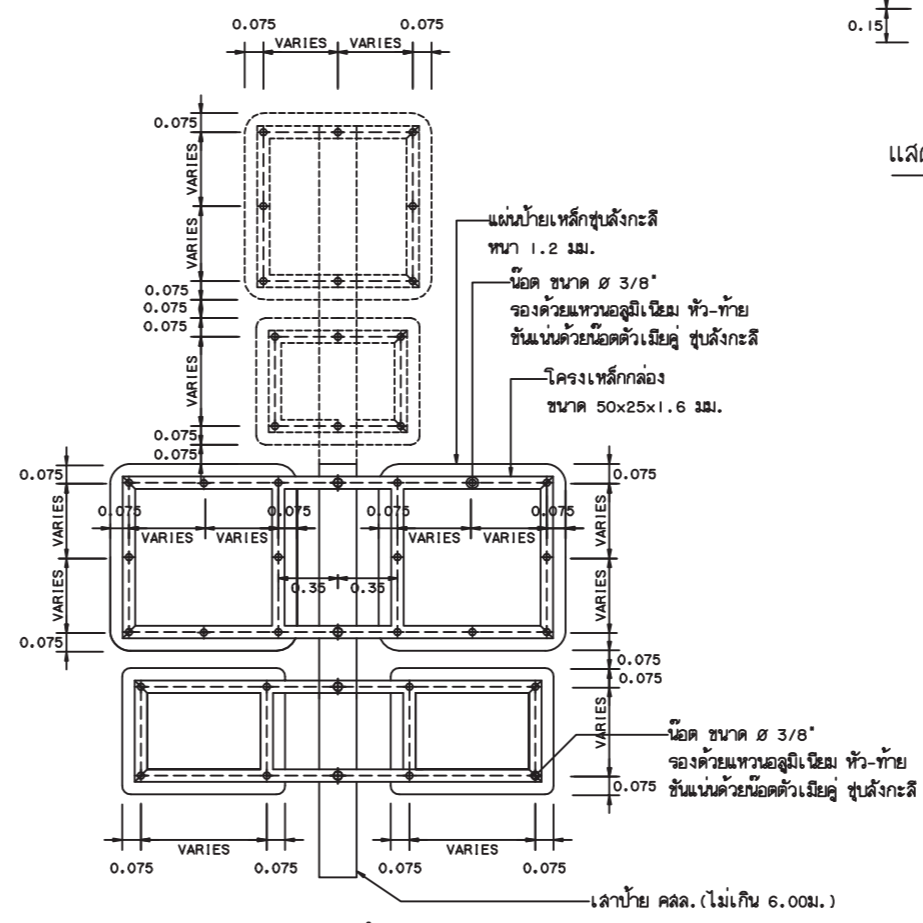
แสดงการติดตั้งเสาป้าย น-2 (ชุด) และ น-3 (ชุด)



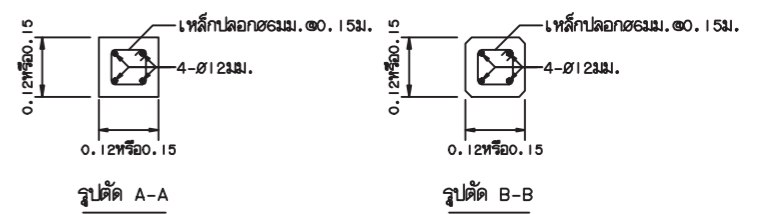
แสดงการยึดโครงเสาป้าย น-2 (ชุด) และ น-3 (ชุด)



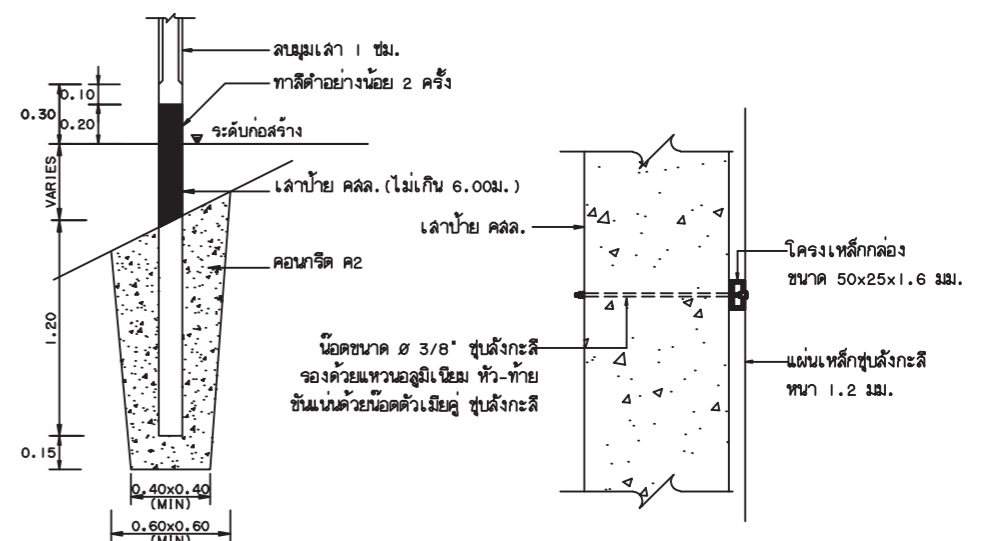
แสดงการติดตั้งเสาป้ายชุดระบุทิศทาง



แสดงการยึดโครงป้ายชุดระบุทิศทาง



รูปตัด เสาป้าย (ดูหมายเหตุ ข้อ 4)




แสดงการฝังเสาป้าย

รูปด้านข้างแสดงการยึดโครงป้ายกับเสา

รายการประกอบแบบ

- กรณีที่ทางหลวงท้องถิ่น เชื่อมกับถนนของหน่วยงานอื่น ให้ขออนุญาตหน่วยงานที่เกี่ยวข้องก่อนติดตั้งป้ายจราจรโดยขนาดและการติดตั้งป้ายให้สอดคล้องกับมาตรฐานของหน่วยงานนั้น
- การติดตั้งป้ายจราจรบริเวณทางแยกแยกแยะรูปแบบจะเป็นผู้กำหนดในแบบแปลนให้เหมาะสมกับสภาพพื้นที่
- ความสูงของเสาป้ายและตำแหน่งของรูปที่แสดงในแบบเป็นค่าขั้นต่ำสุด ซึ่งสามารถปรับให้เหมาะสมกับสภาพพื้นที่ได้
- เสาขนาด 0.12x0.12 ม. ใช้สำหรับเสาเดี่ยวและเสาคู่ที่มีขนาดพื้นที่ของป้ายไม่เกิน 2 ตร.ม. และ 4 ตร.ม. ตามลำดับหากมีพื้นที่ป้ายมากกว่าที่จะปรับใช้เสาขนาด 0.15x0.15 ม.
- คอนกรีตเสาป้าย ใช้ประเภท ค.2
- VARIES หมายถึง ปรับระยะห่างของโครงเหล็กกล่องให้สอดคล้องกับขนาดของป้ายของแต่ละหน่วยงาน
- ขนาดของรหัสสายทางให้เป็นไปตามคู่มือการลงทะเบียนเป็นทางหลวงท้องถิ่น
- แบบการติดตั้งป้ายจราจร (แบบป้ายชุด) ปรับปรุงจากแบบเลขที่ขย.-3-108(2)/46 แก้ไขครั้งที่ 4 ของกรมทางหลวงชนบท

 กรมทางหลวงชนบท	แบบมาตรฐานงานทาง สำหรับองค์กรปกครองส่วนท้องถิ่น
	การติดตั้งป้ายจราจร (แบบป้ายชุด)
แบบเลขที่ ทด-3-109	แผ่นที่ 48