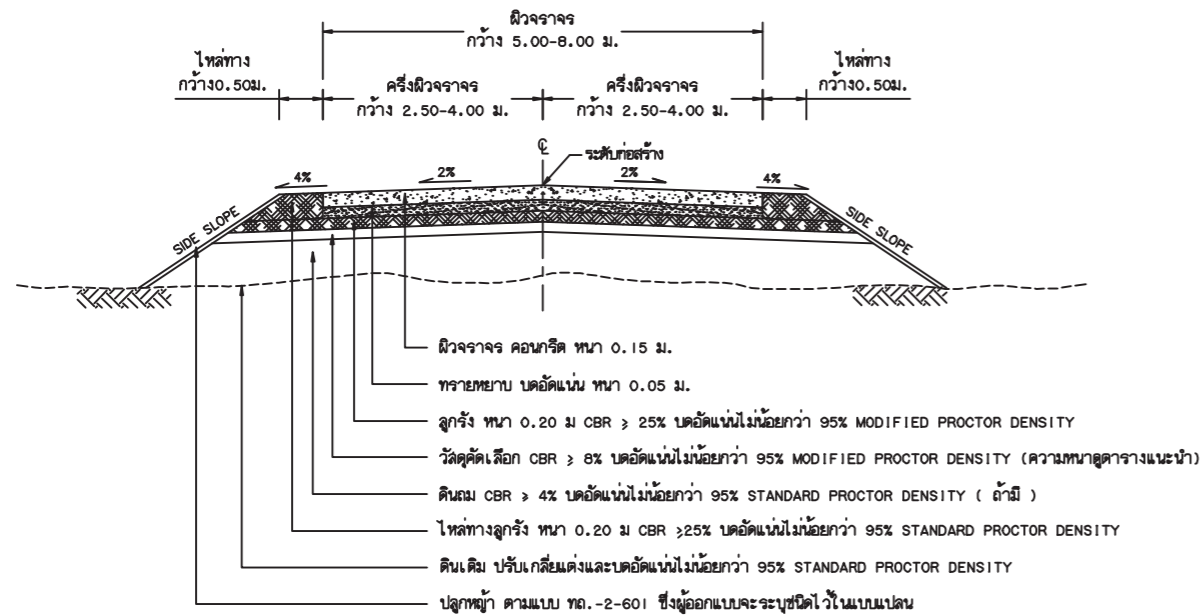
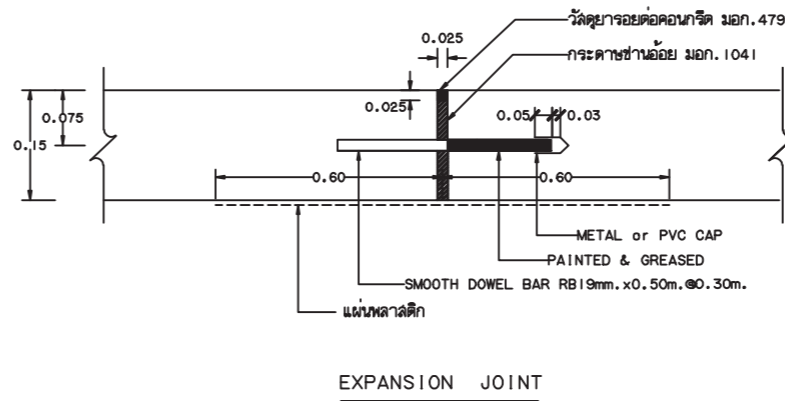


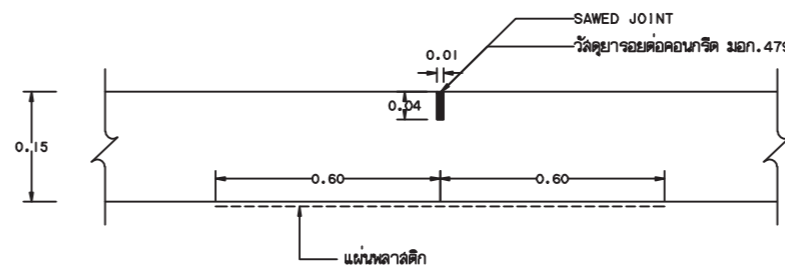
แปลนแสดงรอยต่อ



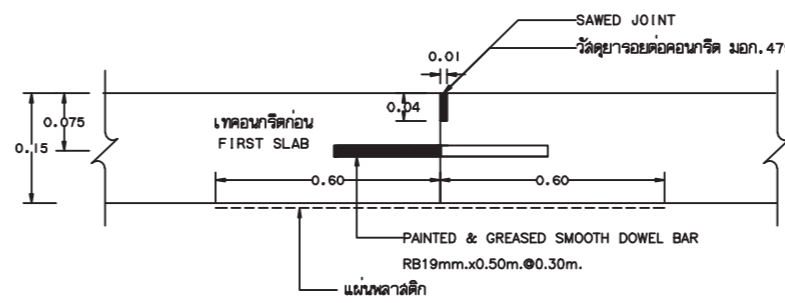
รูปตัดแสดงโครงสร้างถนนคอนกรีตและคุณสมบัติวัสดุ



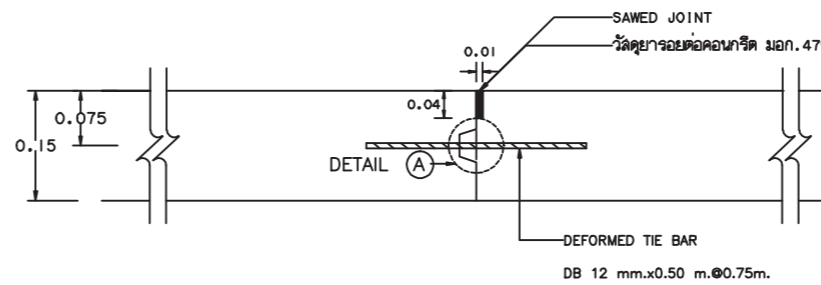
EXPANSION JOINT



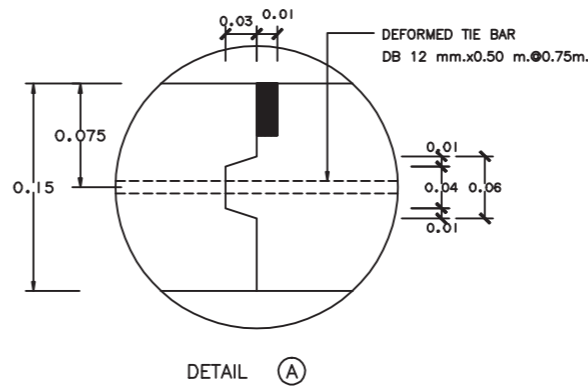
CONTRACTION JOINT



CONSTRUCTION JOINT



LONGITUDINAL JOINT



DETAIL A

รายการประกอบแบบ

- ผิวจราจรคอนกรีต ให้ใช้คอนกรีตที่มีกำลังอัดประสิทธิภาพสูงของคอนกรีตด้วยรูปลูกบาศก์ ขนาด 15x15x15 ซม. อายุ 28 วัน ไม่น้อยกว่า 280 กก./ซม.²
- EXPANSION JOINT จะใช้เฉพาะกรณีที่เชื่อมต่อกับโครงสร้างที่มีฐานรากมั่นคงหรือบริเวณทางแยกที่เป็นถนนคอนกรีต
- คุณสมบัติของวัสดุที่ไม่ได้กำหนดในแบบให้ใช้คุณสมบัติเป็นไปตามมาตรฐานกรมทางหลวงชนบท
- มิติต่างๆเป็น "เมตร" ยกเว้นระบุเป็นอย่างอื่น
- รอยต่อในคอนกรีตยกเว้น EXPANSION JOINT ให้ทำรอยต่อด้วยเครื่องเขย่าคอนกรีตหากจะใช้วัสดุอื่นรับรอยต่อต้องขออนุมัติจากผู้ควบคุมงานก่อน
- การทำให้ผิวหน้าให้เรียบ ให้ทำโดยลากแปรงกวาดจากขอบด้านหนึ่งไปยังขอบอีกด้านหนึ่งอย่างสม่ำเสมอและให้เหลือมกับรอยต่อที่เกิดจะต้องลึกไม่เกิน 2 มม.
- วัสดุทรายยกเว้นที่ใช้จะต้องเป็นวัสดุจำพวก NON PLASTIC มีขนาดเม็ดโคโรส ไม่เกิน 3/8" และมีความหนาแน่นแรงเบอร์ 200 ไม่น้อยกว่า 10
- วัสดุแนวรอยต่อคอนกรีต จะใช้เป็นแบบยืดหยุ่นชนิดเทอร์ลอน ตาม มอก. 479 หรือใช้ยางมะตอยผสมกับทรายในอัตราส่วน 1:3 ก็ได้ ยางมะตอยที่ใช้จะอาจเป็นยางแอสฟัลต์ (Asphalt Cement) หรือยางน้ำ (Emulsified) ทรายที่ใช้ผสมควรเป็นทรายแม่น้ำที่สะอาดปราศจากวัสดุเจือปน เช่นเดียวกับทรายผสมคอนกรีต ถ้ามีเม็ดโคโรสกว่า 6 มม. ปนอยู่ต้องร่อนออกก่อน
- แผ่นพลาสติกหนา 0.07 มม. กว้าง 1.20 ม. ซึ่งจะต้องมีรอยฉีกขาดไม่เกิน 7% ของแผ่นพลาสติกที่ใช้ อีกทั้งต้องโปร่งแสงและกันน้ำได้
- การบ่มคอนกรีต เมื่อคอนกรีตแข็งตัว ต้องบ่มอยู่เสมอไม่น้อยกว่า 7 วัน

ตารางแนะนำการออกแบบความหนาของชั้นโครงสร้างชั้นทาง

ผิวคอนกรีต (เมตร)	ดินเดิมหรือชั้นทาง (CBR)	วัสดุคัดเลือก (เมตร)	วัสดุรองพื้นทาง (เมตร)	ปริมาณรถบรรทุก 10 ล้อ (คันต่อวัน)
0.15	2 %	0.30	0.20	เฉลี่ยไม่เกิน 12 คัน/วัน
	4 %	0.20	0.20	
	6 %	0.10	0.20	
	8 %	-	0.20	

หมายเหตุ

- วัสดุที่ใช้ทำชั้นทางจะต้องมีค่า CBR ไม่น้อยกว่า CBR ของดินเดิม และไม่น้อยกว่า 4%
- ความหนาของชั้นโครงสร้างชั้นทาง ความกว้างผิวจราจร ให้ออกแบบจะเป็นผู้กำหนดให้ให้เหมาะสมกับสภาพพื้นที่ในแต่ละสายทาง
- อายุการใช้งาน 15 ปี ที่น้ำหนักบรรทุก 25 ตัน (รถ 10 ล้อ 3 เพลา)
- แบบถนนคอนกรีตไร้เหล็กเสริม แบบ ข. (แบบมีรอยต่อกลางและไม่มีเหล็กเดือย) ปรับปรุงจากแบบเลขที่ทช.-2-208/51 ของกรมทางหลวงชนบท

	<p>แบบมาตรฐานงานทาง สำหรับองค์การปกครองส่วนท้องถิ่น</p>
	<p>ถนนคอนกรีตไร้เหล็กเสริม แบบ ข. (แบบมีรอยต่อกลางและไม่มีเหล็กเดือย)</p>
<p>แบบเลขที่ ทล-2-208</p>	<p>แผ่นที่ 19</p>