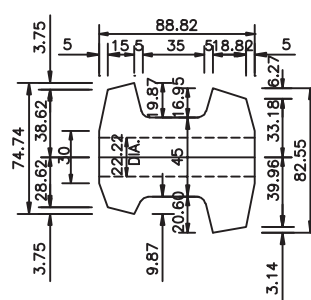
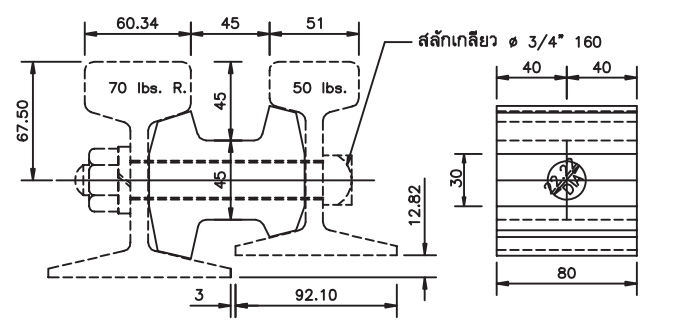
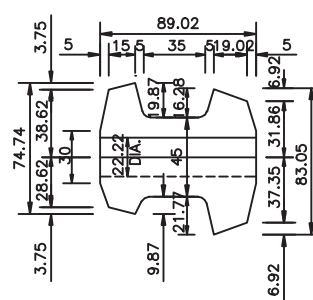
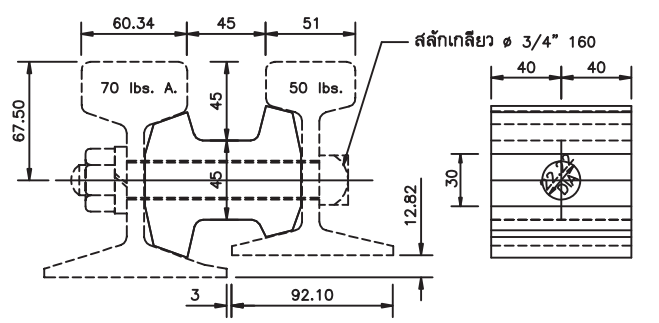
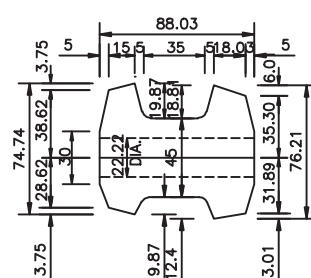
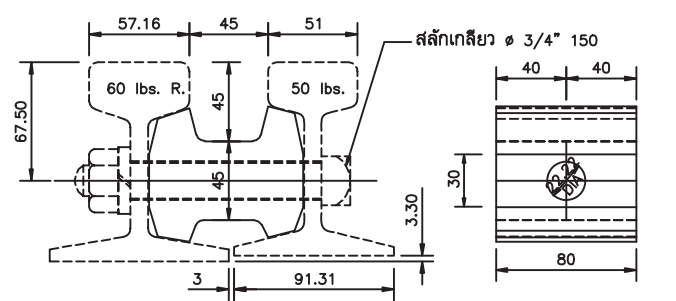
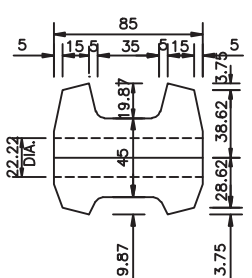
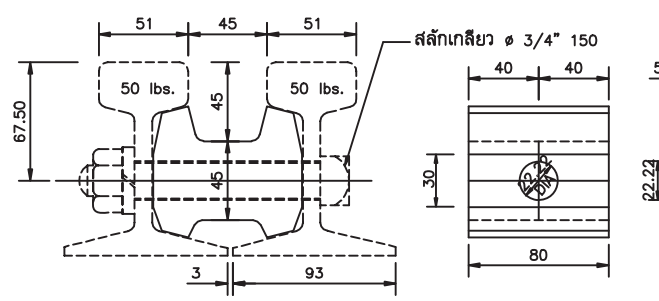


เด็กรางกันสำหรับราง 80 lbs. A. 1 : 2



รายการประกอบแบบ

1. แบบทางผ่านชนิดปูด้วยไม้แบบมีรางกันนี้ ใช้ได้กับทางที่วางด้วยราง 50 lbs. 60 lbs. R, 70 lbs. A, 70 lbs. R., 80 lbs. A. โดยเลือกใช้ ระยะเวลาที่ต้องการตามตาราง

ราง	50 lbs.	60 lbs. R.	70 lbs. A.	70 lbs. R.	80 lbs. A.
A	119.00	124.30	131.82	131.82	154.35
B	8	10	12	12	12
C	8	13.3	24.82	24.82	34.35
D	256	279.85	292.22	292.98	296.98
E	15	20	25	25	25
F	16	20	20	20	20
G	99	107.54	109.12	115.47	115.47
H	95	93.10	93.10	91.51	91.51
J	96	99.08	100.66	102.25	102.25

- ความหมายของจานรองรางที่ใช้กับราง 80 A. ข้างหนึ่งหนาถึง 34.35 มม. ถ้าไม่มีเหล็กแผ่นหนา เทานี้ก็ให้ใช้เหล็กสองแผ่นประกบกันให้ได้ความหนา 34.35 มม. โดยเชื่อมทั้งสองแผ่นให้ติดกันดี
- ไม้ปูทางผ่านอาจใช้หมอนไม้, ไม้เหลี่ยมสะพาน หรือไม้เนื้อแข็งอื่นๆก็ได้
- มิติต่างๆ เป็นมิลลิเมตร นอกนั้นระบุเป็นอย่างอื่น

หมายเหตุ

แบบทางข้ามทางรถไฟเสมอระดับปรับปรุงจากแบบสทที่ ทน2-103/45 ของกรมทางหลวงชนบท

<p>กรมทางหลวงชนบท</p>	<p>แบบมาตรฐานงานทาง สำหรับองค์กรปกครองส่วนท้องถิ่น</p>
	<p>ทางข้ามทางรถไฟเสมอระดับ</p>
<p>แบบเลขที่ ทถ-2-103</p>	<p>แผ่นที่ 09</p>