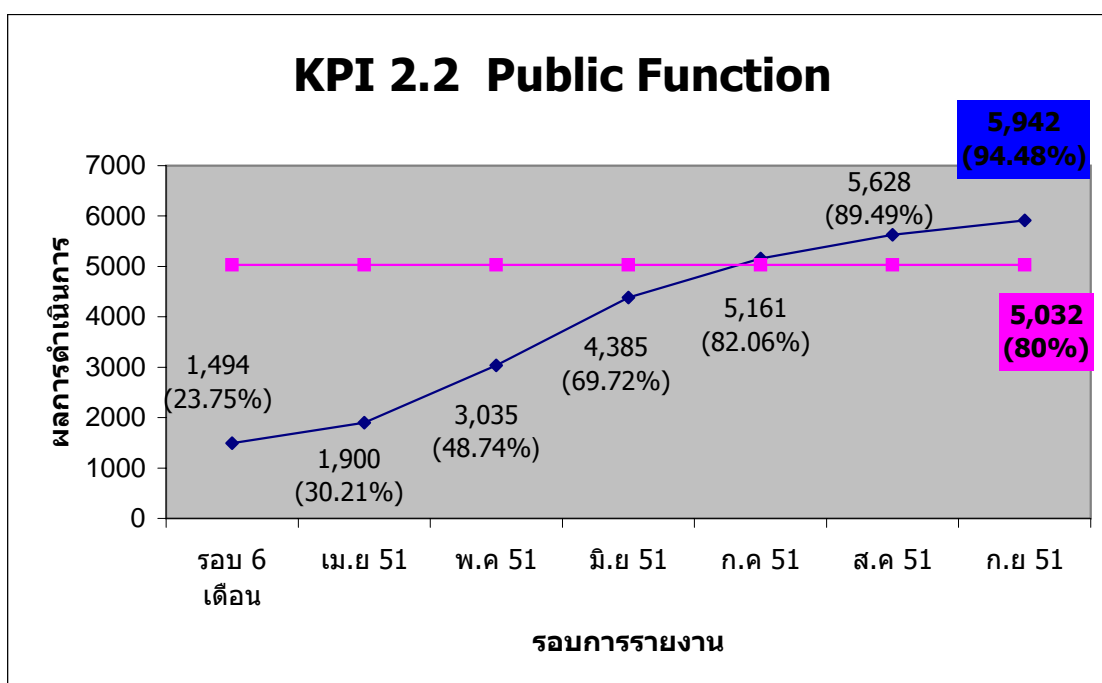


สรุปผลการดำเนินงาน							
การส่งเสริมการมีส่วนร่วมของประชาชนฯ (KPI 2.2)							
ลำดับ	จังหวัด	จำนวน อบต.	จำนวน อบจ.	รวม(แห่ง)	ผลการดำเนินการ (แห่ง)	คิดเป็นร้อยละ	หมายเหตุ
1	นครราชสีมา	267	1	268	268	100.00	ส่ง CD แล้ว
2	อุบลราชธานี	210	1	211	211	100.00	
3	ร้อยเอ็ด	184	1	185	185	100.00	ส่ง CD แล้ว
4	ขอนแก่น	183	1	184	184	100.00	ส่ง CD แล้ว
5	สุรินทร์	157	1	158	158	100.00	ส่ง CD แล้ว
6	นครศรีธรรมราช	151	1	152	152	100.00	ส่ง CD แล้ว
7	อุดรธานี	149	1	150	150	100.00	
8	มหาสารคาม	131	1	132	132	100.00	
9	กาฬสินธุ์	125	1	126	126	100.00	
10	ชัยภูมิ	122	1	123	123	100.00	
11	นครสวรรค์	118	1	119	119	100.00	ส่ง CD แล้ว
12	พระนครศรีอยุธยา	117	1	118	118	100.00	
13	เพชรบูรณ์	110	1	111	111	100.00	ส่ง CD แล้ว
14	เชียงราย	109	1	110	110	100.00	
15	หนองคาย	107	1	108	108	100.00	
16	สงขลา	106	1	107	107	100.00	
17	ลพบุรี	103	1	104	104	100.00	ส่ง CD แล้ว
18	สุพรรณบุรี	99	1	100	100	100.00	
19	นครพนม	93	1	94	94	100.00	
20	น่าน	91	1	92	92	100.00	ส่ง CD แล้ว
21	กาญจนบุรี	86	1	87	87	100.00	ส่ง CD แล้ว
22	ตรัง	85	1	86	86	100.00	ส่ง CD แล้ว
23	เลย	85	1	86	86	100.00	
24	นครปฐม	84	1	85	85	100.00	ส่ง CD แล้ว
25	พิจิตร	83	1	84	84	100.00	
26	ลำปาง	79	1	80	80	100.00	
27	พิษณุโลก	78	1	79	79	100.00	ส่ง CD แล้ว
28	ราชบุรี	78	1	79	79	100.00	
29	สุโขทัย	74	1	75	75	100.00	ส่ง CD แล้ว
30	สระบุรี	73	1	74	74	100.00	
31	กำแพงเพชร	72	1	73	73	100.00	ส่ง CD แล้ว
32	เพชรบุรี	72	1	73	73	100.00	ส่ง CD แล้ว
33	ฉะเชิงเทรา	70	1	71	71	100.00	ส่ง CD แล้ว
34	พัทลุง	64	1	65	65	100.00	ส่ง CD แล้ว

ลำดับ	จังหวัด	จำนวน อบต.	จำนวน อบจ.	รวม(แห่ง)	ผลการ ดำเนินการ (แห่ง)	คิดเป็นร้อยละ	หมายเหตุ
35	ชุมพร	61	1	62	62	100.00	
36	จันทบุรี	60	1	61	61	100.00	ส่ง CD แล้ว
37	พะเยา	58	1	59	59	100.00	ส่ง CD แล้ว
38	สระแก้ว	58	1	59	59	100.00	ส่ง CD แล้ว
39	ปราจีนบุรี	55	1	56	56	100.00	
40	อำนาจเจริญ	54	1	55	55	100.00	ส่ง CD แล้ว
41	ตาก	53	1	54	54	100.00	
42	ยะลา	53	1	54	54	100.00	ส่ง CD แล้ว
43	อ่างทอง	52	1	53	53	100.00	
44	กระบี่	51	1	52	52	100.00	ส่ง CD แล้ว
45	ชัยนาท	45	1	46	46	100.00	
46	พังงา	42	1	43	43	100.00	ส่ง CD แล้ว
47	ประจวบคีรีขันธ์	40	1	41	41	100.00	
48	นครนายก	35	1	36	36	100.00	
49	ระยอง	34	1	35	35	100.00	ส่ง CD แล้ว
50	สตูล	34	1	35	35	100.00	
51	สิงห์บุรี	34	1	35	35	100.00	ส่ง CD แล้ว
52	ตราด	33	1	34	34	100.00	ส่ง CD แล้ว
53	สมุทรสงคราม	28	1	29	29	100.00	
54	สมุทรสาคร	14	1	15	15	100.00	ส่ง CD แล้ว
55	นนทบุรี	13	1	14	14	100.00	
56	ปทุมธานี	9	1	10	10	100.00	
57	ภูเก็ต	1	1	2	2	100.00	
58	ศรีสะเกษ	202	1	203	201	99.01	
59	มุกดาหาร	48	1	49	48	97.96	
60	ลำพูน	36	1	37	36	97.30	ส่ง CD แล้ว
61	อุดรดิตถ์	61	1	62	60	96.77	
62	ยโสธร	78	1	79	74	93.67	ส่ง CD แล้ว
63	สุราษฎร์ธานี	110	1	111	102	91.89	ส่ง CD แล้ว
64	ปัตตานี	99	1	100	88	88.00	
65	แพร่	70	1	71	61	85.92	
66	ชลบุรี	48	1	49	42	85.71	ส่ง CD แล้ว
67	สมุทรปราการ	13	1	14	12	85.71	
68	เชียงใหม่	165	1	166	138	83.13	
69	ระนอง	22	1	23	17	73.91	
70	อุทัยธานี	53	1	54	39	72.22	

ลำดับ	จังหวัด	จำนวน อบต.	จำนวน อบจ.	รวม(แห่ง)	ผลการดำเนินการ (แห่ง)	คิดเป็นร้อยละ	หมายเหตุ
71	สกลนคร	124	1	125	89	71.20	ส่ง CD แล้ว
72	แม่ฮ่องสอน	44	1	45	27	60.00	
73	บุรีรัมย์	181	1	182	90	49.45	
74	นราธิวาส	74	1	75	28	37.33	
75	หนองบัวลำภู	54	1	55	1	1.82	
				<b>6,289</b>	<b>5,942</b>	<b>94.48</b>	



68 จังหวัด	ผลการดำเนินงาน 80 % ขึ้นไป (ระดับคะแนน 5) แบ่งเป็น
	57 จังหวัด ผลการดำเนินงาน 100 %
	11 จังหวัด ผลการดำเนินงาน 80-99 %
4 จังหวัด	ผลการดำเนินงาน 60-79 % (ระดับคะแนน 1-3)
3 จังหวัด	ผลการดำเนินงานต่ำกว่าเกณฑ์
รวม 75 จังหวัด	อปท.เป้าหมาย รวม 6,289 แห่ง ผ่านเกณฑ์แล้ว 5,942 แห่ง คิดเป็นร้อยละ 94.48

ข้อมูล ณ วันที่ 3 ตุลาคม 2551 เวลา 17.10 น.