



แบบสำรวจข้อมูลงบประมาณค่าใช้จ่ายสำหรับการเลือกตั้งสมาชิกสภาท้องถิ่นหรือผู้บริหารท้องถิ่น

กองการเลือกตั้งท้องถิ่น กรมส่งเสริมการปกครองท้องถิ่น

* Required

คำอธิบายแบบสำรวจข้อมูลงบประมาณค่าใช้จ่ายสำหรับการเลือกตั้งสมาชิกสภาท้องถิ่นหรือผู้บริหารท้องถิ่นประกอบหนังสือกรมส่งเสริมการปกครองท้องถิ่น ตอนที่ ๓ มท ๐๘๑๘.๒/ว ๑๕๓๐ ลงวันที่ ๒๖ พฤษภาคม ๒๕๖๓

๑. งบประมาณตามข้อบัญญัติ/เทศบัญญัติ "เพียงพอ" เป็นกรณีการใช้งบประมาณตามข้อบัญญัติ/เทศบัญญัติที่องค์กรปกครองส่วนท้องถิ่นตั้งไว้

๒. งบประมาณตามข้อบัญญัติ/เทศบัญญัติ "เพียงพอ" เป็นกรณีใช้งบประมาณตามข้อบัญญัติ/เทศบัญญัติ ที่องค์กรปกครองส่วนท้องถิ่นตั้งไว้ โดยองค์กรปกครองส่วนท้องถิ่นต้องโอนงบประมาณจากรายการที่เหลือจ่ายหรือรายการที่ยังไม่มีความจำเป็นต้องใช้จ่ายมาเป็นงบประมาณค่าใช้จ่ายสำหรับการจัดการเลือกตั้งสมาชิกสภาท้องถิ่นหรือผู้บริหารท้องถิ่น

๓. งบประมาณตามข้อบัญญัติ/เทศบัญญัติ "ไม่เพียงพอ" เป็นกรณีใช้งบประมาณตามข้อบัญญัติ/เทศบัญญัติที่องค์กรปกครองส่วนท้องถิ่นตั้งไว้แล้ว หรือต้องโอนงบประมาณจากรายการที่เหลือจ่าย หรือรายการที่ยังไม่มีความจำเป็นต้องใช้จ่ายมาเป็นงบประมาณค่าใช้จ่ายสำหรับการจัดการเลือกตั้งสมาชิกสภาท้องถิ่นหรือผู้บริหารท้องถิ่นซึ่งยังไม่เพียงพอจำเป็นต้องใช้จ่ายจากเงินสะสมด้วย

๔. งบประมาณตามข้อบัญญัติ/เทศบัญญัติ "ไม่เพียงพอ" เป็นกรณีใช้งบประมาณตามข้อบัญญัติ/เทศบัญญัติ ที่องค์กรปกครองส่วนท้องถิ่นตั้งไว้แล้ว หรือต้องโอนงบประมาณจากรายการที่เหลือจ่ายหรือรายการที่ยังไม่มีความจำเป็นต้องใช้จ่ายมาเป็นงบประมาณค่าใช้จ่ายสำหรับการจัดการเลือกตั้งสมาชิกสภาท้องถิ่นหรือผู้บริหารท้องถิ่นซึ่งยังไม่เพียงพอจำเป็นต้องใช้จ่ายจากเงินสะสมแล้วก็ไม่เพียงพอ จึงจำเป็นต้องใช้จ่ายจากเงินสำรองเงินสะสมด้วย

๕. มีงบประมาณ "ไม่เพียงพอหรือไม่มีงบประมาณ" เป็นกรณีใช้งบประมาณหรือเงินสะสมหรือเงินสำรองเงินสะสมตามข้อ ๑ ถึง ข้อ ๔ แล้ว ยังไม่เพียงพอ จำเป็นต้องขอรับเงินอุดหนุน หรือเป็นกรณีไม่มีงบประมาณหรือเงินสะสมหรือเงินสำรองเงินสะสมจำเป็นต้องขอรับเงินอุดหนุน โดยองค์กรปกครองส่วนท้องถิ่นต้องแจ้งจำนวนเงินอุดหนุน และแสดงรายการค่าใช้จ่ายแต่ละรายการพร้อมจำนวนเงินค่าใช้จ่ายในแต่ละรายการ รวมทั้งชี้แจงเหตุผลความจำเป็นในการขอรับเงินอุดหนุนด้วย

๖. การสำรวจข้อมูลงบประมาณค่าใช้จ่ายสำหรับการจัดการเลือกตั้งสมาชิกสภาท้องถิ่นหรือผู้บริหารท้องถิ่นเป็นการสำรวจข้อมูลเบื้องต้น เพื่อเป็นข้อมูลประกอบการเตรียมความพร้อมสำหรับการจัดการเลือกตั้งสมาชิกสภาท้องถิ่นหรือผู้บริหารท้องถิ่น

กองการเลือกตั้งท้องถิ่น
กรมส่งเสริมการปกครองท้องถิ่น
วันที่ ๒๖ พฤษภาคม ๒๕๖๓

*

กรุณาอ่านคำอธิบายแบบสำรวจฯ และทำเครื่องหมายในช่อง เพื่อกรอกข้อมูลในหน้าถัดไป

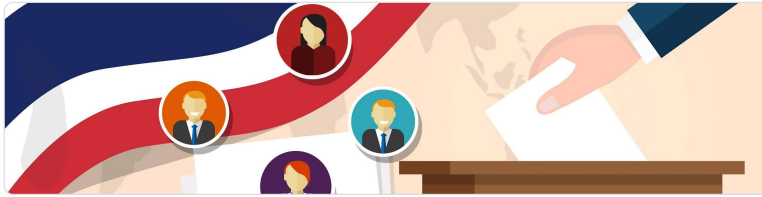
Next

Never submit passwords through Google Forms.

This content is neither created nor endorsed by Google. [Report Abuse](#) - [Terms of Service](#) - [Privacy Policy](#)

Google Forms





แบบสำรวจข้อมูลงบประมาณค่าใช้จ่ายสำหรับการเลือกตั้งสมาชิกสภาท้องถิ่นหรือผู้บริหารท้องถิ่น

* Required

ข้อมูลองค์กรปกครองส่วนท้องถิ่น

จังหวัด *

Your answer

อำเภอ *

Your answer

ตำบล *

Your answer

ประเภทขององค์กรปกครองส่วนท้องถิ่น *

- องค์การบริหารส่วนจังหวัด
- เทศบาลนคร
- เทศบาลเมือง
- เทศบาลตำบล
- เมืองพัทยา
- องค์การบริหารส่วนตำบล

กรณารับชื่อองค์กรปกครองส่วนท้องถิ่น *

Your answer

Back

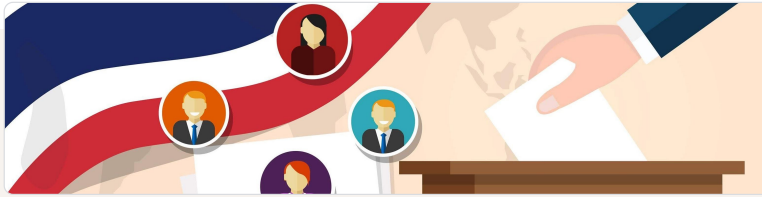
Next

Never submit passwords through Google Forms.

This content is neither created nor endorsed by Google. [Report Abuse](#) - [Terms of Service](#) - [Privacy Policy](#)

Google Forms





แบบสำรวจข้อมูลงบประมาณค่าใช้จ่ายสำหรับการเลือกตั้งสมาชิกสภาท้องถิ่นหรือผู้บริหารท้องถิ่น

* Required

ข้อมูลด้านงบประมาณการเลือกตั้งขององค์กรปกครองส่วนท้องถิ่น

งบประมาณตามข้อบัญญัติ/เทศบัญญัติ *

- เพียงพอ ใช้งบประมาณตามข้อบัญญัติ/เทศบัญญัติ
- เพียงพอ ใช้งบประมาณตามข้อบัญญัติ/เทศบัญญัติ โดยต้องโอนงบประมาณจากรายการที่เหลือจ่ายหรือรายการที่ยังไม่มีความจำเป็นต้องใช้จ่าย
- ไม่เพียงพอ ใช้จ่ายจากเงินสะสม
- ไม่เพียงพอ ใช้จ่ายจากเงินทุนสำรองสะสม
- มีงบประมาณไม่เพียงพอหรือไม่มีงบประมาณ

Back

Next

Never submit passwords through Google Forms.

This content is neither created nor endorsed by Google. [Report Abuse](#) - [Terms of Service](#) - [Privacy Policy](#)

Google Forms





แบบสำรวจข้อมูลงบประมาณค่าใช้จ่ายสำหรับการเลือกตั้งสมาชิกสภาท้องถิ่นหรือผู้บริหารท้องถิ่น

* Required

รายละเอียดคร่าวๆงบประมาณมีไม่เพียงพอหรือไม่งบประมาณ

จำเป็นต้องขอรับเงินอุดหนุนให้ระบุจำนวนงบประมาณ (หน่วย : บาท) *

Your answer

แสดงรายละเอียดขอรับเงินอุดหนุนโดยแสดงรายการค่าใช้จ่ายแต่ละรายการพร้อมจำนวนเงินที่ใช้จ่าย *

Your answer

ชี้แจงเหตุผลความจำเป็นในการขอเงินอุดหนุน *

Your answer

Back

Submit

Never submit passwords through Google Forms.

This content is neither created nor endorsed by Google. [Report Abuse](#) - [Terms of Service](#) - [Privacy Policy](#)

Google Forms

