



ที่ มท ๐๘๐๘.๔/ว ๓๐๕๕

ถึง สำนักงานส่งเสริมการปกครองท้องถิ่นจังหวัด ทุกจังหวัด

ตามระเบียบกระทรวงมหาดไทยว่าด้วยการรับเงิน การเบิกจ่ายเงิน การฝากเงิน การเก็บรักษาเงิน และการตรวจเงินขององค์กรปกครองส่วนท้องถิ่น พ.ศ. ๒๕๕๘ กำหนดให้องค์กรปกครองส่วนท้องถิ่นจัดทำบัญชี โดยระบบบัญชีคอมพิวเตอร์ขององค์กรปกครองส่วนท้องถิ่น (e-LAAS) และกรมส่งเสริมการปกครองท้องถิ่น ได้มีหนังสือ ที่ มท ๐๘๐๘.๔/ว ๒๖๐๘ ลงวันที่ ๒๘ สิงหาคม ๒๕๖๓ เรื่อง ชักซ้อมแนวทางปฏิบัติในการบันทึกบัญชีขององค์กรปกครองส่วนท้องถิ่น และหนังสือ ที่ มท ๐๘๐๘.๔/ว ๓๐๒๐ ลงวันที่ ๒๙ กันยายน ๒๕๖๓ เรื่อง ชักซ้อมแนวทางปฏิบัติในการบันทึกบัญชีขององค์กรปกครองส่วนท้องถิ่น เพื่อให้สอดคล้องตามมาตรฐานการบัญชีภาครัฐและนโยบายการบัญชีภาครัฐ ในปีงบประมาณ พ.ศ. ๒๕๖๔ นั้น

กรมส่งเสริมการปกครองท้องถิ่นขอเรียนว่า เพื่อให้องค์กรปกครองส่วนท้องถิ่นสามารถบันทึกบัญชี และปฏิบัติงานในระบบบัญชีคอมพิวเตอร์ขององค์กรปกครองส่วนท้องถิ่น (e-LAAS) ให้สอดคล้องตามมาตรฐานการบัญชีภาครัฐและนโยบายการบัญชีภาครัฐ ในปีงบประมาณ พ.ศ. ๒๕๖๔ ได้อย่างถูกต้อง จึงได้จัดทำคลิปวิดีโอ แนวทางการรับเงิน การเบิกจ่ายเงิน และการบันทึกบัญชีในระบบบัญชีคอมพิวเตอร์ขององค์กรปกครองส่วนท้องถิ่น (e-LAAS) และเผยแพร่ผ่านช่องทางระบบคลังความรู้ของระบบบัญชีคอมพิวเตอร์ขององค์กรปกครองส่วนท้องถิ่น (KM e-LAAS) ที่เว็บไซต์ <http://km.laas.go.th/laaskm> และ facebook ชื่อ “ระบบบัญชีคอมพิวเตอร์ขององค์กรปกครองส่วนท้องถิ่น e-LAAS โดย สถ.” ซึ่งองค์กรปกครองส่วนท้องถิ่นสามารถติดตามข่าวสารต่าง ๆ ที่เกี่ยวข้องกับการปฏิบัติงานในระบบบัญชีคอมพิวเตอร์ขององค์กรปกครองส่วนท้องถิ่น (e-LAAS) ผ่านช่องทางดังกล่าวได้ จึงขอให้จังหวัดแจ้งองค์กรปกครองส่วนท้องถิ่นทราบ



สำนักบริหารการคลังท้องถิ่น
กลุ่มงานพัฒนาระบบบัญชีท้องถิ่น
โทร ๐-๒๒๔๑-๙๐๐๐ ต่อ ๑๖๐๘
โทรสาร ๐-๒๒๔๑-๙๐๔๔
นางสาววณิชสพร พิมพะสิงห์



ระบบบัญชีคอมพิวเตอร์ขององค์กรปกครองส่วนท้องถิ่น

ระบบบัญชีคอมพิวเตอร์ขององค์กรปกครองส่วนท้องถิ่น e-LAAS โดย สก.

เว็บไซต์ราชการ

หน้าหลัก ใต้ใจ รูปภาพ เกี่ยวกับ เพิ่มเต็ม ▾

ถูกใจแล้ว 🔍 ...

เกี่ยวกับ

ดูทั้งหมด

- ระบบบัญชีคอมพิวเตอร์ขององค์กรปกครองส่วนท้องถิ่น (e-LAAS) โดยกรมส่งเสริมการปกครองท้องถิ่น
- 17,277 คน ถูกใจถึงนี้ซึ่งรวมถึง เพื่อนของคุณ 11 คน
- 19,455 คนคิดตามเราดี
- http://www.laas.go.th/
- 02-206-6300
- laaskm@gmail.com
- เว็บไซต์ราชการ



สร้างโพสต์

รูปภาพ/วิดีโอ เช็กอิน แท็กเพื่อน

ระบบบัญชีคอมพิวเตอร์ขององค์กรปกครองส่วนท้องถิ่น e-LAAS โดย สก. การปรับปรุงบัญชีปีงบประมาณปี 2564 เป็นต้นไป

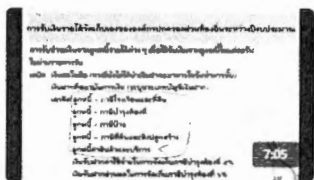
รูปภาพ

ดูทั้งหมด



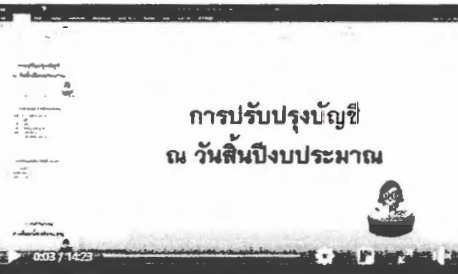
วิดีโอ

ดูทั้งหมด



แนวทางในการรับเงิน # Part 1

506 การรับชม 2.2 หมื่น ครั้ง · 3 วันที่แล้ว



377 ความคิดเห็น 8 รายการ แชร์ 675 ครั้ง

ถูกใจ แสดงความคิดเห็น แชร์

ที่เกี่ยวข้องที่สุด ▾



เขียนความคิดเห็น...



อัครเพชร ส่วปัน สอบถามค่ะ สถานธนาบาล โรงเรียนป่าของเทศบาลซึ่งเป็นงบเฉพาะการใช้เงินตัวเองในการบริหารงาน ต้องเข้าสูระบบบัญชีตัวนี้มีคือ โรงเรียนป่าจะมีการลงบัญชีระบบด้วยโปรแกรมของบริษัทที่เอื้อนโปรแกรมของโรงเรียนป่าโดยเฉพาะ งบการเงินให้ผู้สอบบัญชีรับอนุญาตเป็นผู้ตรวจ... ดูเพิ่มเติม

ถูกใจ · 206 · 1 วัน
→ ดูอีก 2 ข้อความตอบกลับ

มีการแสดงคำถาม "เกี่ยวข้องต่อ" 13 การตอบกลับบางส่วนของคำถามถูกซ่อน



ระบบบัญชีคอมพิวเตอร์ขององค์กรปกครองส่วนท้องถิ่น e-LAAS โดย สก. อัครเพชร ส่วปัน รมณะ

ถูกใจ · 206 · 22 ชม.

ดูอีก 3 ความคิดเห็น

ระบบบัญชีคอมพิวเตอร์ขององค์กรปกครองส่วนท้องถิ่น e-

facebook ชื่อ “ระบบบัญชีคอมพิวเตอร์ขององค์กรปกครองส่วนท้องถิ่น e-LAAS โดย สก.”



เมนูหลัก

- >> หน้าแรก
- >> คู่มือและเอกสาร
- >> กฎหมาย ระเบียบ หนังสือสั่งการ
- >> คำถามที่พบบ่อย
- >> เริ่มบอร์ด
- >> ข่าวประชาสัมพันธ์
- >> ข่าวด่วน
- >> ข้อมูลการปรับปรุงระบบ
- >> การโอนเงินอุดหนุนทั่วไปของ อปท.
- >> ภาพรวมการคลัง อปท.
- >> สมาชิก
- >> ดาวโหลดแบบฟอร์มต่างๆ

คุณอยู่ที่ หน้าแรก

>> หนังสือราชการจากกรม คลังฯ คลังฯ คลังฯ คลังฯ!!!

การปฏิบัติงานในระบบบัญชีคอมพิวเตอร์ของ อปท.(e-LAAS) ตามมาตรฐานการบัญชีภาครัฐและนโยบายการบัญชีภาครัฐ ในปี 2564

ประกาศ!!

กรมส่งเสริมการปกครองท้องถิ่น
ได้แจ้งแนวทางปฏิบัติในการบันทึกบัญชี
ขององค์กรปกครองส่วนท้องถิ่น
ตามหนังสือที่ มท 0808.4/ว 2608 ลงวันที่ 28 สิงหาคม 2563
และปรับปรุงโปรแกรมระบบบัญชีคอมพิวเตอร์ e-LAAS
เพื่อบันทึกบัญชีตามมาตรฐานการบัญชีภาครัฐและ
นโยบายการบัญชีภาครัฐ ในปี 2564
จึงได้จัดทำ วิดีโอคลิป เพื่อให้องค์กรปกครองส่วนท้องถิ่น
ศึกษาและทำความเข้าใจ โดยศึกษาได้ที่
"วิดีโอคลิป การใช้งาน e-LAAS"
ในระบบคลังความรู้ KM e-LAAS

ติดต่อผู้ดูแลระบบ

สอบถามการใช้งานระบบ e-LAAS
Call Center 02-2066300
หรือ 02-2419000 ต่อ
1607, 1608, 1611

ขอรหัสเข้าใช้งาน ต่อ
1607

ติดตามเอกสารแฟ้มฯ ธีเมธ
ต่อ 1607

โทรสาร 02-2419044

ธีเมธ spch0808 4@gmail.com

คู่มือการใช้งานระบบ e-LAAS

- >> รหัสบัญชีและรหัสอื่น
- >> คู่มือ e-LAAS

เข้าสู่ระบบ (Log in)

Username

Password

Remember Me

Log in

Forgot Login?
Sign up

วิดีโอคลิป การใช้งาน e-LAAS

- >> แนวทางปฏิบัติการบันทึกบัญชี Part1
- >> แนวทางปฏิบัติการบันทึกบัญชี Part2
- >> แนวทางการชำระเงิน Part 1
- >> แนวทางการชำระเงิน Part 2
- >> แนวทางการจ่ายเงินงบประมาณ เงินกัน Part 1
- >> แนวทางการจ่ายเงินงบประมาณ เงินกัน Part 2
- >> แนวทางการจ่ายเงินอุดหนุน
- รวมวิดีโอคลิปต่างๆเพิ่มเติม

เข้าสู่ระบบ (Log in)

Username

Password

Remember Me

Log in

Forgot Login?
Sign up

วิดีโอคลิป การใช้งาน e-LAAS

- >> แนวทางปฏิบัติการบันทึกบัญชี Part1
- >> แนวทางปฏิบัติการบันทึกบัญชี Part2

รายชื่อผู้รับผิดชอบ ดูแลระบบ

รายชื่อผู้รับผิดชอบ ดูแลระบบบัญชีคอมพิวเตอร์ขององค์กรปกครองส่วนท้องถิ่น
นางสาวศรัญญา แป๊ะทอง
ผู้อำนวยการกลุ่มงานพัฒนาระบบบัญชีท้องถิ่น

นางกฤติยา ศิริสุข
นักวิชาการคลังชำนาญการ

นางสาวกัญญาภัทร โชติประวีร์
นักวิชาการคลังชำนาญการ

นางสาวจุฑาพร ละอองขวัญ
นักวิชาการเงินและบัญชีชำนาญการ

นางสาวภาพร อินแก้ววงศ์
นักวิชาการคลังชำนาญการ

นางสาวปิ่นมณี พึ่งชาติ
นักวิชาการคลังชำนาญการ

นางสาวพรทิพรคน ปฐม เจริญกุล
นักวิชาการเงินและบัญชีชำนาญการ

นางสาวกฤษพร พิมพ์สิงห์
นักวิชาการเงินและบัญชีชำนาญการ

นางสาวดิติตา ปกรณกาญจน์
นักวิชาการเงินและบัญชีชำนาญการ

นางสาวศศิณิณี สมบัติเยานนท์
เจ้าพนักงานการเงินและบัญชีชำนาญงาน

ระบบคลังความรู้ของระบบบัญชีคอมพิวเตอร์ขององค์กรปกครองส่วนท้องถิ่น (KM e-LAAS)
ที่เว็บไซต์ <http://km.laas.go.th/laaskm>