



ที่ มท ๐๘๑๕.๔/ว ๕๑

ถึง สำนักงานส่งเสริมการปกครองท้องถิ่นจังหวัด ทุกจังหวัด

ตามที่ กระทรวงมหาดไทย ได้ดำเนินการจัดการประชุมผู้ว่าราชการจังหวัดและหัวหน้าส่วนราชการของกระทรวงมหาดไทย เพื่อบูรณาการแก้ไขปัญหาของกระทรวงมหาดไทย และขับเคลื่อนนโยบายของรัฐบาลเชิงพื้นที่ ระหว่างวันที่ ๘ - ๙ กรกฎาคม ๒๕๖๑ ณ ห้องประชุมรอยัล จูบิลี่ บอลรูม อาคารชาเลนเจอร์ เมืองทองธานี อำเภอปากเกร็ด จังหวัดนนทบุรี ในการนี้ กรมส่งเสริมการปกครองท้องถิ่น ได้จัดทำคู่มือการปฏิบัติงานองค์กรปกครองส่วนท้องถิ่นขึ้น เพื่อให้ ผู้ว่าราชการจังหวัด และหัวหน้าส่วนราชการ ใช้เป็นคู่มือสำหรับการทำงานกับองค์กรปกครองส่วนท้องถิ่น นั้น

ในคู่มือดังกล่าว กรมส่งเสริมการปกครองท้องถิ่น ได้จัดทำขั้นตอนการเข้าใช้งานเบื้องต้นของระบบสารสนเทศเพื่อการวางแผนและประเมินผลขององค์กรปกครองส่วนท้องถิ่น (e-Plan) (หน้า ๙๒) พร้อมจัดทำบัญชีผู้ใช้งาน และรหัสผ่าน (Username : Password) สำหรับ ผู้ว่าราชการจังหวัด และปลัดจังหวัด ทุกจังหวัด เพื่อเข้าใช้งานในระบบสารสนเทศเพื่อการวางแผนและประเมินผลขององค์กรปกครองส่วนท้องถิ่น (e-Plan) ต่อไป



กองยุทธศาสตร์และแผนงาน  
กลุ่มงานติดตามและประเมินผล  
โทร. ๐ ๒๒๔๑ ๙๐๐๐ ต่อ ๑๔๑๐  
โทรสาร ๐ ๒๒๔๓ ๗๕๓๓

ผู้รับผิดชอบ : นายไชยา กลั่นทอง โทร. ๐๙๑๗๙๐๕๙๗๙



การเข้าใช้งานเบื้องต้นของระบบสารสนเทศ  
เพื่อการวางแผนและประเมินผลของ อปท.



ผู้กำกับดูแล



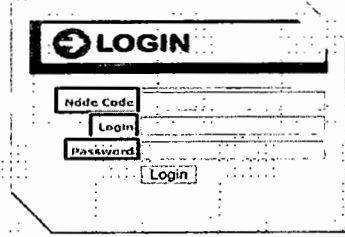
สถจ./ สำนัก/กอง



อปท.

กรอกรหัสเข้าสู่ระบบ ( ผวจ./ ปจ.)

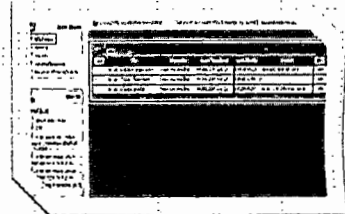
กรอกรหัสตามที่ได้รับ  
Node code .....  
Login .....  
Password .....



เมนูหลัก Main Menu

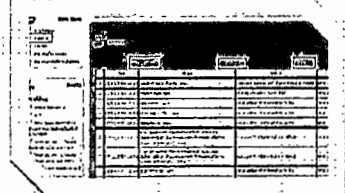
1. ผู้รับผิดชอบ

บุคลากร หรือ จนท. วด.  
ที่ดูแลเกี่ยวกับการลงบันทึก  
ข้อมูลต่างๆ ภายในระบบ  
e-Plan



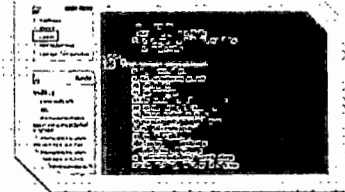
2. ข้อความ

เป็นช่องทางการติดต่อ  
สอบถามข้อมูลในระบบ  
e-plan กับ จนท.สถ.



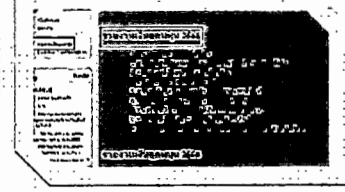
3. รายงาน

รายงานสถานะแผนพัฒนา  
ท้องถิ่น 4 ปีของ อปท. จะมี  
ทั้งหมด 3 หัวข้อหลัก ๆ



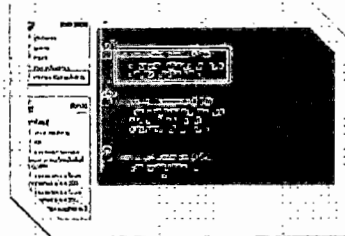
4. รายงานเงินอุดหนุน

รายงานสถานะเงินอุดหนุน  
ทั่วไป และเงินอุดหนุน  
เฉพาะกิจปี 2561



5. รายงานใช้จ่าย  
เงินสะสม

แบบรายงานการใช้จ่ายเงิน  
สะสมของ อปท. เพื่อ  
สนับสนุนนโยบายของรัฐบาล  
ในการสร้างความเข้มแข็ง  
ให้กับ อปท.



เมนูหลัก Main Menu

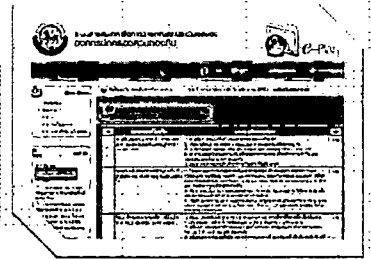


เมนูจังหวัด Province Menu

1. ยุทธศาสตร์จังหวัด



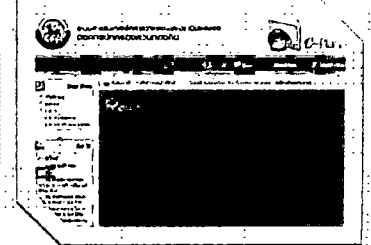
ยุทธศาสตร์ของแต่ละจังหวัด  
จะต้องกรอกข้อมูล  
ให้ครบถ้วน



2. GIS



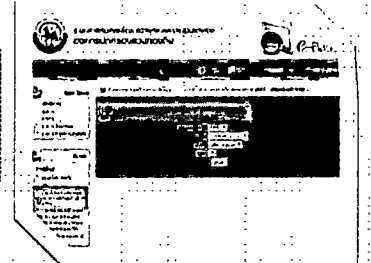
แผนที่ตั้งของ อปท. ในเขต  
อำเภอ



3. รายงานผลการ  
ตรวจสอบข้อมูลการทำ  
ประโยชน์ในพื้นที่ป่าไม้



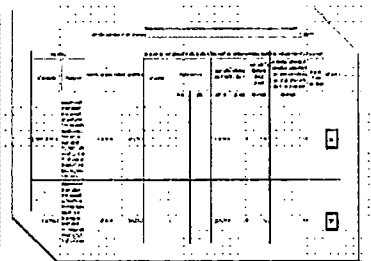
สำรวจข้อมูลการทำประโยชน์  
จากพื้นที่ป่าไม้ในแต่ละจังหวัด



4. รายงานร่าง พ.ร.บ.  
โอนงบประมาณรายจ่าย  
ปี พ.ศ. 2560  
และ พ.ศ. 2561



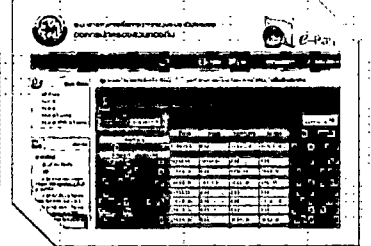
ตรวจสอบโครงการที่  
ถึงขั้นตอนลงนามสัญญา  
พร้อมการแนบเอกสารหน้า  
EGP (ในช่องหลักฐานต้องมีค่า  
ว่า View)



5. บันทึกรายจ่าย  
งบประมาณปี พ.ศ. 2561



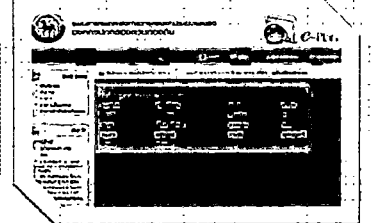
บันทึกรายรับ - รายจ่ายของ  
ปีงบประมาณปัจจุบัน



6. เลือกอำเภอ



สามารถเลือกอำเภอในจังหวัด  
ที่รับผิดชอบได้



ช่องทางการติดต่อ  
กองยุทธศาสตร์และแผนงาน กลุ่มงานติดตามประเมินผล  
โทรศัพท์ 02 - 243 - 2902 ต่อ 101 - 110  
โทรสาร 02 - 243 - 7533