



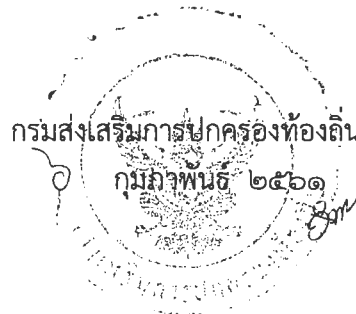
ที่ มท ๐๘๐๘.๓/ว ๑

ถึง สำนักงานส่งเสริมการปกครองท้องถิ่นจังหวัด ทุกจังหวัด

ตามหนังสือกระทรวงมหาดไทย ด่วนมาก ที่ มท ๐๘๐๘.๓/ว ๐๑๐๗ ลงวันที่ ๘ มกราคม ๒๕๖๑ ได้แจ้งแนวทางดำเนินการเตรียมความพร้อมรองรับการจัดเก็บภาษีที่ดินและสิ่งปลูกสร้างขององค์กรปกครองส่วนท้องถิ่น โดยให้ยกเลิกขั้นตอนการขอใช้รหัสผ่าน (License) โปรแกรมแผนที่ภาษีและทะเบียนทรัพย์สิน (LTAX ๓๐๐๐) และโปรแกรมประยุกต์ระบบสารสนเทศภูมิศาสตร์ (LTAX GIS) ของกรมส่งเสริมการปกครองท้องถิ่น และให้องค์กรปกครองส่วนท้องถิ่นที่ประสงค์จะใช้โปรแกรมดังกล่าวสามารถดาวน์โหลดโปรแกรมกำหนดรหัสผ่าน (License) ด้วยตนเองจากเว็บไซต์กรมส่งเสริมการปกครองท้องถิ่น www.dla.go.th เพื่อเป็นการอำนวยความสะดวกในการดำเนินงานขององค์กรปกครองส่วนท้องถิ่น ความละเอียดแจ้งแล้ว นั้น

เนื่องจากปัจจุบันยังคงมีองค์กรปกครองส่วนท้องถิ่นหลายแห่งขอใช้โปรแกรมฯ ผ่านสำนักงานส่งเสริมการปกครองท้องถิ่นจังหวัด ดังนั้น จึงขอให้สำนักงานส่งเสริมการปกครองท้องถิ่นจังหวัดแจ้งกำชับให้องค์กรปกครองส่วนท้องถิ่นทราบว่า สามารถดาวน์โหลดโปรแกรมกำหนดรหัสผ่าน (License) ด้วยตนเองจากเว็บไซต์กรมส่งเสริมการปกครองท้องถิ่น www.dla.go.th รายละเอียดตามขั้นตอนการติดตั้งโปรแกรมกำหนดรหัสผ่านฯ ที่ส่งมาพร้อมนี้

จึงเรียนมาเพื่อโปรดพิจารณาดำเนินการต่อไป



สำนักบริหารการคลังท้องถิ่น
ส่วนนโยบายการคลังและพัฒนารายได้
โทร. ๐-๒๒๕๑-๙๐๐๐ ต่อ ๑๔๓๓-๔
โทรสาร ๐-๒๒๕๑-๘๘๘๘

ขั้นตอนการติดตั้งโปรแกรมกำหนดรหัสผ่าน (License)

ของโปรแกรมแผนที่ภาษีและทะเบียนทรัพย์สิน (LTAX 3000)

ด้วยกรมส่งเสริมการปกครองท้องถิ่นได้ยกเลิกขั้นตอนการขอใช้รหัสผ่าน (License) ของโปรแกรมแผนที่ภาษีและทะเบียนทรัพย์สิน (Ltax 3000) เพื่อให้เกิดความสะดวกรวดเร็วในการจัดทำแผนที่ภาษีฯ โดยมีขั้นตอนการติดตั้งโปรแกรมกำหนดรหัสผ่าน (License) ดังนี้

1. การดาวน์โหลดโปรแกรมกำหนดรหัสผ่าน (License)

องค์กรปกครองส่วนท้องถิ่น สามารถดาวน์โหลดโปรแกรมกำหนดรหัสผ่าน (License) ได้ที่เว็บไซต์ <http://www.dla.go.th/index.jsp> เมนูข้อมูลสารสนเทศ เมนูย่อยดาวน์โหลดโปรแกรมแผนที่ภาษี

The screenshot shows a web browser window with the URL www.dla.go.th/index.jsp. The page header includes the logo of the Department of Local Administration and the text "กรมส่งเสริมการปกครองท้องถิ่น" and "Department of Local Administration". Below the header, there are three main menu categories: "ข้อมูลสารสนเทศ" (Information), "ระบบสารสนเทศ" (Information System), and "หน่วยงานภายใน" (Internal Units). Under "ข้อมูลสารสนเทศ", the "ดาวน์โหลดโปรแกรมแผนที่ภาษี" (Download Tax Map Software) option is circled with a red circle and the number "2".

ข้อมูลสารสนเทศ

- พัฒนาเศรษฐกิจพอเพียงท้องถิ่น ปี พ.ศ. ๒๕๖๐
- จัดซื้อจัดจ้าง
- ดาวน์โหลดโปรแกรมแผนที่ภาษี**
- ดาวน์โหลดแบบฟอร์มเอกสารราชการ
- ดาวน์โหลดตราสัญลักษณ์และรูปแบบการนำเสนอข้อมูล

ระบบสารสนเทศ

- ระบบสารบรรณ
- ระบบแบบฟอร์มอิเล็กทรอนิกส์
- ระบบสารสนเทศเพื่อการวางแผน
- ระบบบัญชีทรัพย์สิน
- ระบบการศึกษาท้องถิ่น
- ระบบศูนย์พัฒนาเด็กเล็ก
- อปท.

หน่วยงานภายใน

- สำนักบริหารการคลังท้องถิ่น
- สำนักพัฒนาระบบบริหารงานบุคคลส่วนท้องถิ่น
- สถาบันพัฒนาบุคลากรท้องถิ่น
- กองพัฒนาและส่งเสริมการบริหารงานท้องถิ่น
- กองส่งเสริมและพัฒนาการ



โปรแกรมแผนที่ภาษีและทะเบียนทรัพย์สิน LTax3000

- LTAX 3000 V3.0 x32 bit
- 3. LTAX 3000 V3.0 x64 bit
- License LTAX 3000
- LTAX GIS

Firefox Setup Version 45.0.1 (32 bit)

Firefox Setup Version 45.0.1 (64 bit)

คู่มือการติดตั้งโปรแกรม LTAX 3000

คู่มือการติดตั้งโปรแกรม LTAX GIS

แบบคำขอใช้โปรแกรม LTAX 3000

ขั้นตอนการขอใช้โปรแกรม LTAX 3000 ใหม่

ขั้นตอนการนำเข้าข้อมูลจากโปรแกรม LTAX3000 เดิมเข้าสู่โปรแกรมฯ ใหม่

ขั้นตอนการนำเข้าแผนที่ภาษีจากโปรแกรม LTAX GIS เดิมเข้าสู่โปรแกรมฯ ใหม่

ตัวอย่างแบบฟอร์ม ม.ท. ต่างๆ

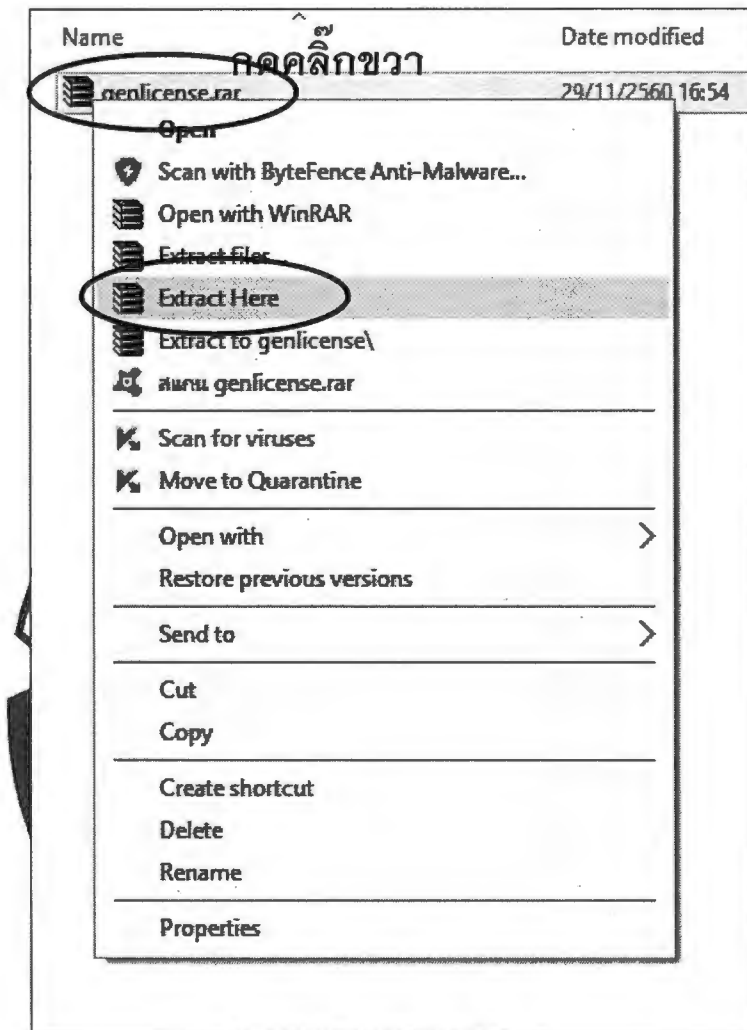
ผลการจัดหาแผนที่ภาษีฯ ณ 13 กุมภาพันธ์ 2556

แบบฟอร์มตัวอย่าง โครงการจัดหาแผนที่ภาษี และทะเบียนทรัพย์สิน

เมื่อกดดาวน์โหลดจะได้ไฟล์ gen

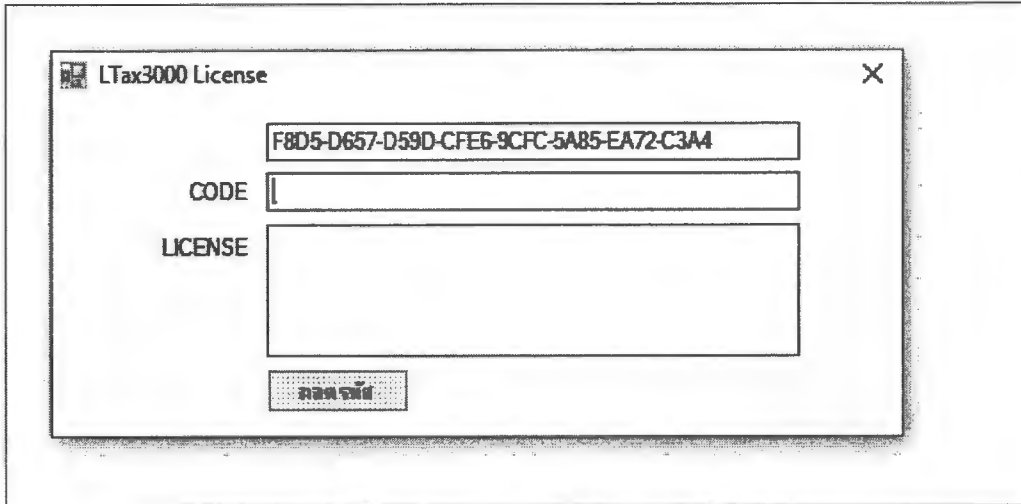
Name	Date modified	Type	Size
genlicense.rar	29/11/2560 16:54	WinRAR archive	6 KB

การแตกไฟล์ ให้คลิกขวาที่ ไฟล์ genlicense.rar แล้วเลือกที่ Extract Here แล้วจะได้ไฟล์ genlicense.exe



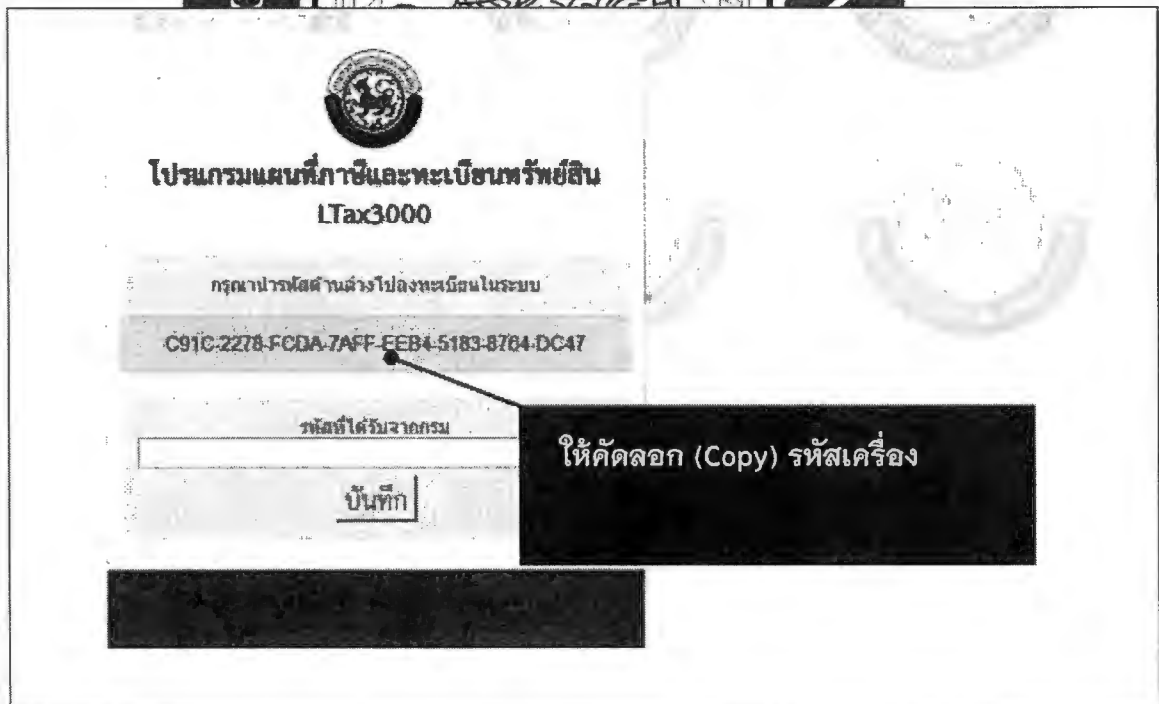
จะได้ไฟล์ genlicense.exe แล้วกดดับเบิลคลิก ก็เข้าโปรแกรม Ltax 3000 License

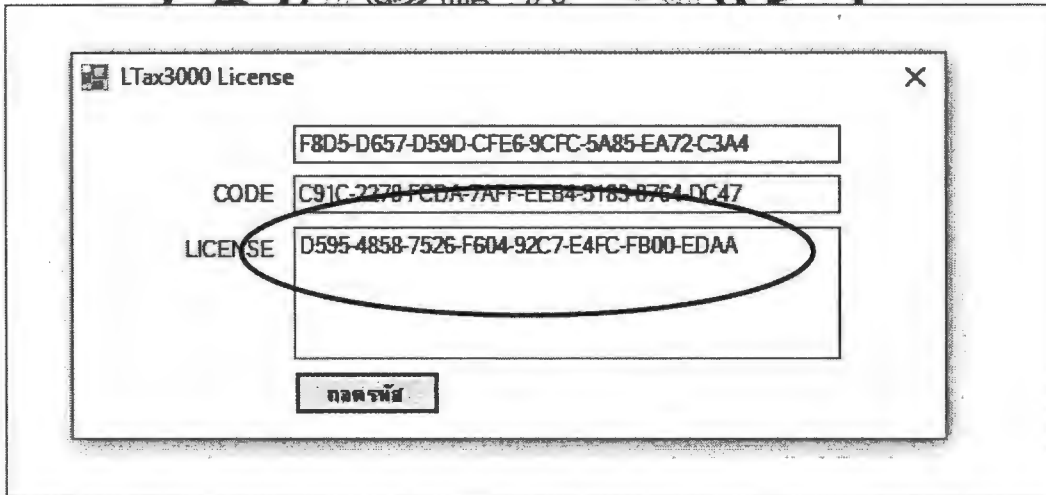
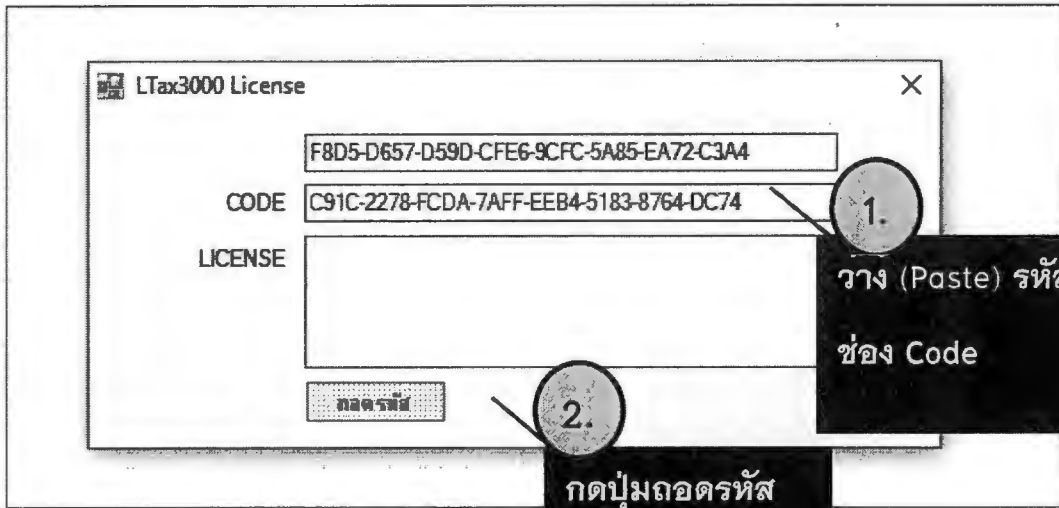
Name	Date modified	Type	Size
genlicense.exe	5/4/2559 3:13	Application	13 KB
genlicense.rar	29/11/2560 16:54	WinRAR archive	6 KB



2. วิธีการกำหนดสิทธิ์ (License)

ให้ติดตั้งโปรแกรม แผนที่กรมสรรพสามิตระบบภาษีมูลค่าเพิ่ม (LTax 3000) แล้วให้คัดลอก (Copy) รหัสเครื่องไว้เพื่อทำการออกตราที่ผ่าน (License)





องค์กรปกครองส่วนท้องถิ่น นวัตกรรมผ่าน (License) ไปบันทึกในโปรแกรมแผนที่ภาษีและทะเบียนทรัพย์สิน (Ltax 3000)

