



ที่ มท ๐๘๑๖.๓/ว ๒๕๖๐

กรมส่งเสริมการปกครองท้องถิ่น  
ถนนนครราชสีมา กทม. ๑๐๓๐๐

๒๒ ธันวาคม ๒๕๖๐

เรื่อง ชักซ้อมแนวทางการประเมินโรงเรียนพอเพียงท้องถิ่น สถานศึกษาพอเพียง ศูนย์การเรียนรู้ตามหลักปรัชญา  
ของเศรษฐกิจพอเพียงด้านการศึกษ และแจ้งรายละเอียดการจัดสรรงบประมาณรายจ่ายประจำปีงบประมาณ  
พ.ศ. ๒๕๖๑ เพื่อเป็นค่าใช้จ่ายในการประเมินโรงเรียนพอเพียงท้องถิ่น และสถานศึกษาพอเพียง

เรียน ผู้ว่าราชการจังหวัด ทุกจังหวัด

อ้างถึง ๑. หนังสือกรมส่งเสริมการปกครองท้องถิ่น ด่วนมาก ที่ มท ๐๘๙๓.๒/ว ๑๕๕๖ ลงวันที่ ๒๘ กรกฎาคม ๒๕๕๔  
๒. หนังสือกรมส่งเสริมการปกครองท้องถิ่น ที่ มท ๐๘๙๓.๒/ว ๑๐๖๓ ลงวันที่ ๒๗ พฤษภาคม ๒๕๕๘  
๓. หนังสือกรมส่งเสริมการปกครองท้องถิ่น ด่วนที่สุด ที่ มท ๐๘๙๓.๒/ว ๘๗๗ ลงวันที่ ๓ พฤษภาคม ๒๕๕๙

สิ่งที่ส่งมาด้วย ๑. แนวทางการประเมินฯ	จำนวน ๑ ชุด
๒. รายการประเมินและเกณฑ์คุณภาพฯ (ดาวน์โหลดจากเว็บไซต์)	จำนวน ๑ ชุด
๓. รายชื่อผู้ประเมินสถานศึกษาพอเพียงตามประกาศกระทรวงศึกษาธิการ (ดาวน์โหลดจากเว็บไซต์)	จำนวน ๘ ชุด
๔. บัญชีการจัดสรรงบประมาณรายจ่ายประจำปีงบประมาณ ๒๕๖๑	จำนวน ๑ ชุด

ตามที่กรมส่งเสริมการปกครองท้องถิ่น ได้ขอความร่วมมือจังหวัดแจ้งองค์กรปกครอง  
ส่วนท้องถิ่น ดำเนินการขับเคลื่อนหลักปรัชญาของเศรษฐกิจพอเพียงสู่สถานศึกษาสังกัดองค์กรปกครอง  
ส่วนท้องถิ่น โดยให้ถือเป็นนโยบายสำคัญประการหนึ่งที่จะต้องส่งเสริมสนับสนุนให้สถานศึกษาในสังกัด  
ทั้งระดับการศึกษาปฐมวัย ระดับการศึกษาขั้นพื้นฐาน และระดับอาชีวศึกษา ดำเนินการนำหลักปรัชญา  
ของเศรษฐกิจพอเพียงไปพัฒนาสถานศึกษาทั้งด้านการบริหารจัดการสถานศึกษา ด้านหลักสูตรและการจัด  
การเรียนการสอน ด้านกิจกรรมพัฒนาผู้เรียน และด้านการพัฒนาบุคลากรของสถานศึกษา และได้แจ้งแนวทาง  
การประเมินสถานศึกษาแบบอย่างการจัดกิจกรรมการเรียนรู้และการบริหารจัดการตามหลักปรัชญาของ  
เศรษฐกิจพอเพียง (สถานศึกษาพอเพียง) สังกัดองค์กรปกครองส่วนท้องถิ่น พร้อมทั้งได้จัดสรรงบประมาณเพื่อ  
เป็นค่าใช้จ่ายในการดำเนินการประเมินดังกล่าว และเพื่อเป็นการส่งเสริมสนับสนุนให้โรงเรียนในสังกัดองค์กร  
ปกครองส่วนท้องถิ่น ได้ขับเคลื่อนเศรษฐกิจพอเพียงอย่างจริงจัง ต่อเนื่อง และยั่งยืน จึงได้ดำเนินโครงการ  
“โรงเรียนพอเพียงท้องถิ่น” ตั้งแต่ปี พ.ศ.๒๕๕๙ เป็นต้นมาซึ่งมีสถานศึกษาให้ความสำคัญเข้าร่วมโครงการ  
เป็นจำนวนมาก ความละเอียดทราบแล้ว นั้น

เพื่อให้การขับเคลื่อนหลักปรัชญาของเศรษฐกิจพอเพียงสู่สถานศึกษาอย่างเป็นรูปธรรม  
ต่อเนื่อง และยั่งยืน จึงขอความร่วมมือจังหวัด ดำเนินการดังนี้

๑. แจ้งองค์กรปกครองส่วนท้องถิ่น เชิญชวนสถานศึกษาในสังกัดทั้งในระดับปฐมวัยซึ่งสามารถ  
ปลูกฝังหลักปรัชญาของเศรษฐกิจพอเพียงในช่วงปฐมวัยเพื่อเป็นรากฐานการพัฒนาไปสู่ระดับการศึกษาที่สูงขึ้น  
ในอนาคต ระดับการศึกษาขั้นพื้นฐาน และระดับอาชีวศึกษา เข้าร่วมโครงการ “โรงเรียนพอเพียงท้องถิ่น” ทุกแห่ง

๒. เมื่อสถานศึกษาเข้าร่วมโครงการ “โรงเรียนพอเพียงท้องถิ่น” แล้ว ให้องค์กรปกครองส่วนท้องถิ่น ส่งเสริมสนับสนุนให้สถานศึกษาได้พัฒนาต่อยอดจาก “โรงเรียนพอเพียงท้องถิ่น” ไปสู่การประเมินเป็นสถานศึกษา แบบอย่างการจัดกิจกรรมการเรียนรู้และการบริหารจัดการตามหลักปรัชญาของเศรษฐกิจพอเพียง (สถานศึกษา พอเพียง) และศูนย์การเรียนรู้ตามหลักปรัชญาของเศรษฐกิจพอเพียงด้านการศึกษา ร่วมกับภาคีเครือข่ายภาคการศึกษา ทุกสังกัด โดยให้สถานศึกษาประเมินตนเองตามเกณฑ์ที่กระทรวงศึกษาธิการกำหนด และเมื่อสถานศึกษาพร้อม ที่จะขอรับการประเมินเป็นสถานศึกษาพอเพียงให้สถานศึกษา ยื่นเรื่องเพื่อขอรับการประเมินผ่านองค์กรปกครอง ส่วนท้องถิ่นต้นสังกัด และส่งไปยังจังหวัดตามแนวทางการประเมินที่ส่งมาพร้อมนี้ ทั้งนี้ สถานศึกษาสามารถขอรับ การประเมินได้ตั้งแต่ภาคเรียนที่ ๒/๒๕๖๐ เป็นต้นไป

๓. กรมส่งเสริมการปกครองท้องถิ่นได้จัดสรรงบประมาณรายจ่ายประจำปีงบประมาณ พ.ศ. ๒๕๖๑ แผนงาน : พื้นฐานด้านการปรับสมดุลและพัฒนาระบบการบริหารจัดการภาครัฐ ผลผลิต : ส่งเสริมและสนับสนุน องค์กรปกครองส่วนท้องถิ่น งบดำเนินงาน รหัสงบประมาณ ๑๕๐๐๘๕๘๐๐๕๐๐๐๐๐๐ กิจกรรมหลัก ส่งเสริม กิจกรรมการศึกษาท้องถิ่น รหัสกิจกรรมหลัก ๑๕๐๐๘๑๐๐๐M๒๒๗๐ รายการค่าใช้จ่ายจัดกิจกรรมด้านการศึกษา ท้องถิ่น โครงการขับเคลื่อนหลักปรัชญาของเศรษฐกิจพอเพียง ให้สำนักงานส่งเสริมการปกครองท้องถิ่นจังหวัด เพื่อเป็นค่าใช้จ่ายในการประเมินโรงเรียนพอเพียงท้องถิ่น และสถานศึกษาพอเพียง เช่น ค่าพาหนะ และค่า เบี้ยเลี้ยง ฯลฯ รายเอียดตามบัญชีจัดสรรที่ส่งมาพร้อมนี้ และเพื่อให้การบริหารงบประมาณมีประสิทธิภาพ สามารถดำเนินการประเมินสถานศึกษาสำเร็จตามวัตถุประสงค์ จึงขอให้สำนักงานส่งเสริมการปกครองท้องถิ่น จังหวัดบริหารงบประมาณที่ได้รับอย่างคุ้มค่าและประหยัด โดยถือปฏิบัติตามระเบียบและหนังสือสั่งการที่เกี่ยวข้อง ทั้งนี้ เมื่อดำเนินการบรรลุวัตถุประสงค์แล้วให้รายงานผลการเบิกจ่ายเงินให้กรมส่งเสริมการปกครองท้องถิ่นทราบ ผ่านทางเว็บไซต์ [www.dla.go.th](http://www.dla.go.th) ระบบ E-REPORT เรื่องรายงานงบประมาณ

จึงเรียนมาเพื่อโปรดพิจารณาดำเนินการในส่วนที่เกี่ยวข้องต่อไป

ขอแสดงความนับถือ



(นายสุทธิพงษ์ จุลเจริญ)

อธิบดีกรมส่งเสริมการปกครองท้องถิ่น

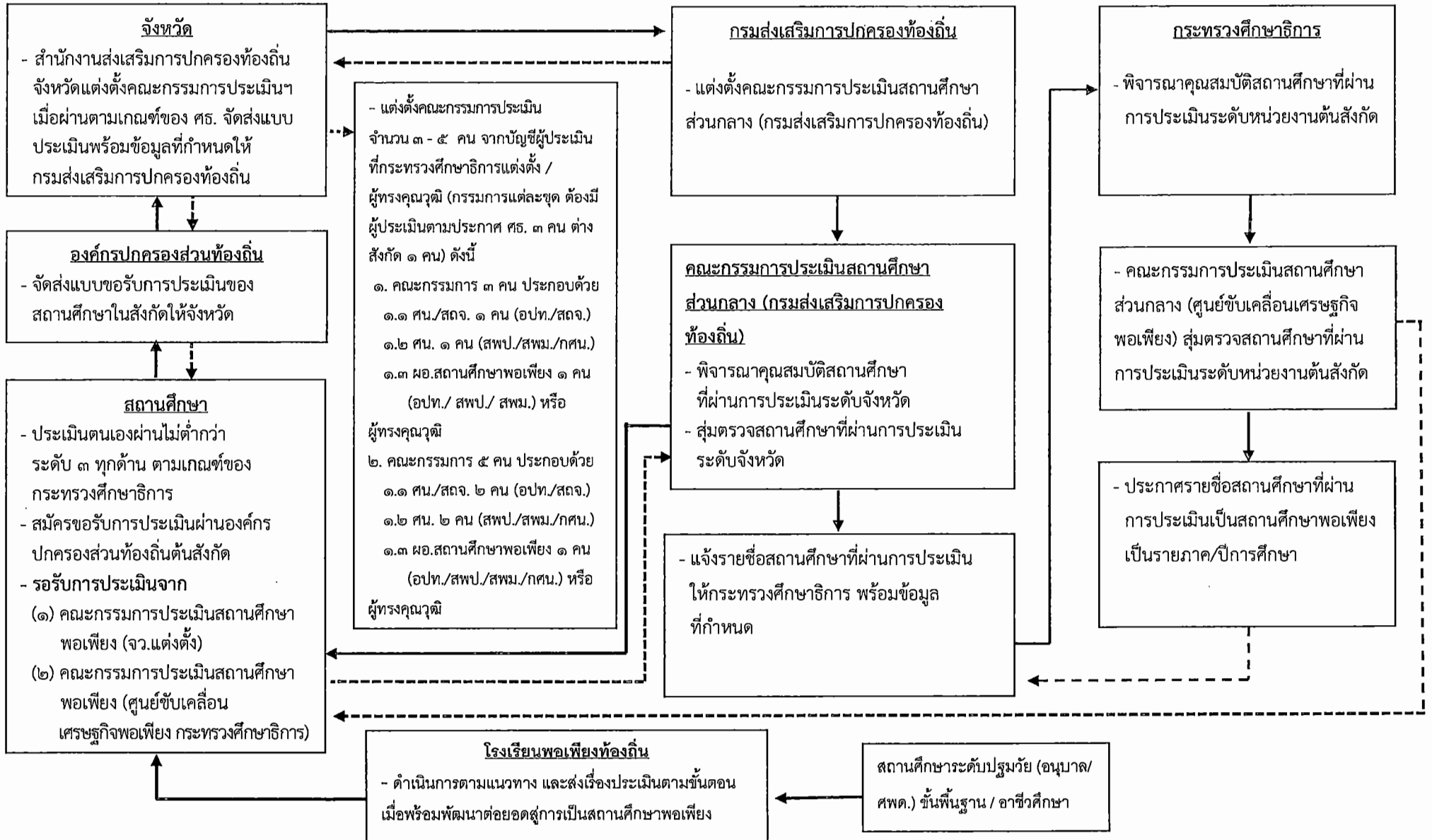
กองส่งเสริมและพัฒนากิจการศึกษาท้องถิ่น

กลุ่มงานส่งเสริมการจัดการศึกษาท้องถิ่น

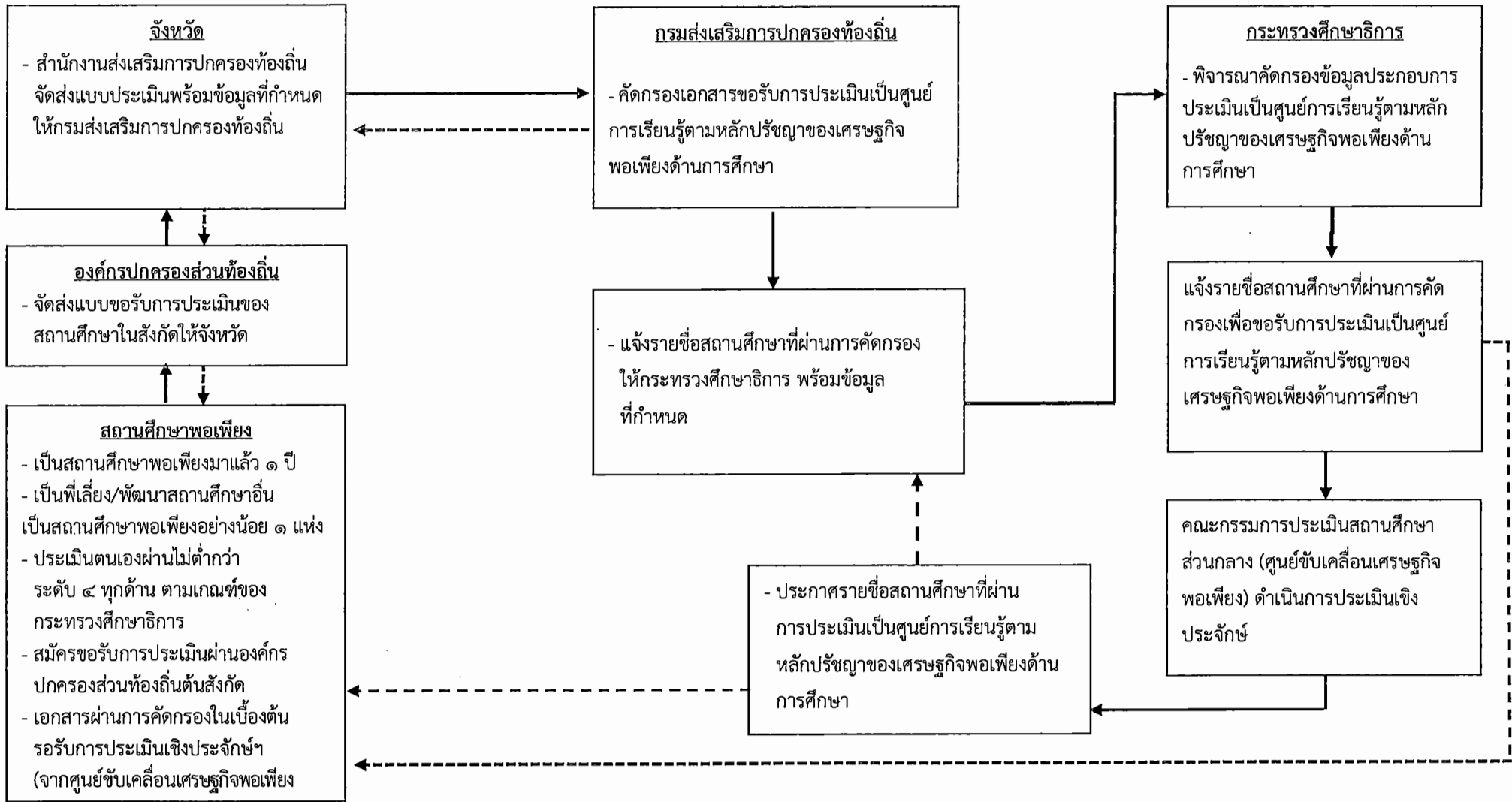
โทร. ๐ ๒๒๔๑ ๙๐๐๐ ต่อ ๕๓๑๒

โทรสาร ๐ ๒๒๔๑ ๙๐๒๑-๓ ต่อ ๒๑๘

แนวทางการประเมินสถานศึกษาแบบอย่างการจัดกิจกรรมการเรียนรู้  
และบริหารจัดการตามหลักปรัชญาของเศรษฐกิจพอเพียง (สถานศึกษาพอเพียง)  
สังกัดองค์กรปกครองส่วนท้องถิ่น



**แนวทางการประเมินศูนย์การเรียนรู้ตามหลักปรัชญาของเศรษฐกิจพอเพียงด้านการศึกษา  
สังกัดองค์กรปกครองส่วนท้องถิ่น**



หมายเหตุ : การส่งเรื่องขอรับการประเมินเป็นศูนย์การเรียนรู้ตามหลักปรัชญาของเศรษฐกิจพอเพียงด้านการศึกษา  
เมื่อสถานศึกษาพอเพียง มีความพร้อมสามารถส่งเรื่องขอรับการประเมินตามขั้นตอนได้เลย