



ที่ มท ๐๘๑๐.๕/ว ๑๓๓๐

กรมส่งเสริมการปกครองท้องถิ่น  
ถนนนครราชสีมา เขตดุสิต กทม. ๑๐๓๐๐

๑๙ สิงหาคม ๒๕๕๘

เรื่อง ขอบความอนุเคราะห์สำรวจและใช้พื้นที่สำหรับติดตั้งเครื่องมือตรวจวัดแผ่นดินไหว

เรียน ผู้ว่าราชการจังหวัดกาญจนบุรี, ราชบุรี, พิษณุโลก, เพชรบูรณ์, ประจวบคีรีขันธ์, สุราษฎร์ธานี และ พังงา  
สิ่งที่ส่งมาด้วย สำเนาหนังสือกรมอุตุนิยมวิทยา ที่ ทก ๐๔๐๘/๒๓๐๐ ลงวันที่ ๓ สิงหาคม ๒๕๕๘ จำนวน ๑ ชุด

ด้วยกรมอุตุนิยมวิทยาขอความอนุเคราะห์สำรวจและใช้พื้นที่สำหรับติดตั้งเครื่องมือตรวจวัดแผ่นดินไหว ที่ตั้งสถานีขนาดพื้นที่ประมาณ ๑๖ ตารางเมตร หรือ ๔ x ๔ เมตร และสิ่งปลูกสร้างภายในสถานีตรวจวัดความสูงไม่เกิน ๓ เมตร สำหรับติดตั้งเครื่องมือตรวจวัดและอุปกรณ์ที่เกี่ยวข้อง ทั้งระบบไฟฟ้า ระบบสื่อสาร เป็นต้น ในพื้นที่สำนักงานเทศบาลและที่ทำการองค์การบริหารส่วนตำบล ดังนี้

๑. องค์การบริหารส่วนตำบลหนองปรือ อำเภอหนองปรือ จังหวัดกาญจนบุรี
๒. องค์การบริหารส่วนตำบลหนองลู อำเภอสังขละบุรี จังหวัดกาญจนบุรี
๓. องค์การบริหารส่วนตำบลสวนผึ้ง อำเภอสวนผึ้ง จังหวัดราชบุรี
๔. เทศบาลตำบลนครไทย อำเภอนครไทย จังหวัดพิษณุโลก
๕. องค์การบริหารส่วนตำบลบึงสามพัน อำเภอบึงสามพัน จังหวัดเพชรบูรณ์
๖. องค์การบริหารส่วนตำบลทับสะแก อำเภอบึงสามพัน จังหวัดประจวบคีรีขันธ์
๗. องค์การบริหารส่วนตำบลประสะงค์ อำเภอท่าชนะ จังหวัดสุราษฎร์ธานี
๘. เทศบาลตำบลเกาะยาวใหญ่ อำเภอเกาะยาว จังหวัดพังงา

รายละเอียดปรากฏตามสำเนาหนังสือที่ส่งมาพร้อมนี้

กรมส่งเสริมการปกครองท้องถิ่นพิจารณาแล้วเห็นว่า สถานีตรวจวัดแผ่นดินไหวตามโครงการระบบเครือข่ายสมรรถนะสูงตรวจเฝ้าระวังแผ่นดินไหวและสึนามิของกรมอุตุนิยมวิทยา เป็นประโยชน์โดยตรงต่อประชาชนในเขตพื้นที่และประเทศชาติโดยส่วนรวม จึงขอความร่วมมือแจ้งให้องค์การปกครองส่วนท้องถิ่นที่เกี่ยวข้อง อำนวยความสะดวกและพิจารณาอนุญาตให้ใช้พื้นที่ขององค์การปกครองส่วนท้องถิ่นเป็นสถานีตรวจวัดแผ่นดินไหวตามความเหมาะสม ทั้งนี้ กรมอุตุนิยมวิทยาได้มอบหมายให้ นายณัฐวุฒิ แคนดี ตำแหน่ง ผู้อำนวยการส่วนเฝ้าระวังและติดตามแผ่นดินไหว และสึนามิ หมายเลขโทรศัพท์ ๐๘๐-๙๔๕-๕๒๒๓ เป็นผู้ประสานงาน

จึงเรียนมาเพื่อโปรดพิจารณาดำเนินการต่อไป

ขอแสดงความนับถือ

  
(นายชาญนะ เอี่ยมแสง)

รองอธิบดี รักษาการแทน

อธิบดีกรมส่งเสริมการปกครองท้องถิ่น

สำนักพัฒนาและส่งเสริมการบริหารงานท้องถิ่น  
ส่วนติดตามและประเมินผล  
โทร. ๐-๒๒๕๑-๙๐๐๐ ต่อ ๒๑๐๒-๐๔  
โทรสาร ๐-๒๒๕๓-๒๒๘๒



ที่ ทก ๐๔๐๘/๒๓๐๐

๓ สิงหาคม ๒๕๕๘

กรมส่งเสริมการปกครองท้องถิ่น  
 เลขที่ 50379  
 วันที่ 6 ส.ค. 2558

กรมอุตุนิยมวิทยา

๔๓๕๓ ถ.สุขุมวิท บางนา กทม. ๑๐๒๖๐  
 ส่วนติดตามใช้ประเมินผล  
 เลขรับที่ 1053 ส.ค. ๒๕๕๘  
 วันที่ ๑๑ ส.ค. ๒๕๕๘

เรื่อง ขอความอนุเคราะห์สำรวจและใช้พื้นที่สำหรับติดตั้งเครื่องมือตรวจวัดแผ่นดินไหว

เรียน อธิบดีกรมส่งเสริมการปกครองส่วนท้องถิ่น

สิ่งที่ส่งมาด้วย รายละเอียดและพื้นที่สำหรับสถานีตรวจวัดแผ่นดินไหว

สำนักส่งเสริมการปกครองท้องถิ่น  
 เลขที่ 4959  
 วันที่ 7 ส.ค. 2558  
 15.20

ด้วยสำนักเฝ้าระวังแผ่นดินไหว กรมอุตุนิยมวิทยา มีหน้าที่รับผิดชอบในการตรวจวัดเฝ้าระวังและติดตามภัยแผ่นดินไหวและแจ้งเตือนภัยสึนามิหลักของประเทศ เพื่อการรายงานภัยแผ่นดินไหวและแจ้งเตือน สึนามิแก่ประชาชนให้สามารถรับทราบข่าวสารที่เกิดขึ้นในทันที สำหรับการปฏิบัติตนให้เหมาะสมและการประเมินสถานการณ์ที่เกิดขึ้น โดยกรมอุตุนิยมวิทยามีแผนที่จะจัดหาโครงการระบบเครือข่ายสมรรถนะสูงตรวจเฝ้าระวังแผ่นดินไหวและสึนามิ ที่จะดำเนินการในปีงบประมาณ ๒๕๕๙ - ๒๕๖๑ เพื่อเพิ่มขีดความสามารถและศักยภาพการปฏิบัติงานตรวจวัด เฝ้าระวังและติดตามแผ่นดินไหวของประเทศให้มีมาตรฐานมากขึ้นตามหลักสากล เพื่อเพิ่มศักยภาพการตรวจวัดแผ่นดินไหว สามารถรองรับกิจกรรมภารกิจการงานให้ครอบคลุมทุกส่วนงานต่างๆ โดยเพิ่มเติมการตรวจวัดด้านวิศวกรรมแผ่นดินไหวตามแผนแม่บทป้องกันและบรรเทาภัยจากแผ่นดินไหวและอาคารถล่มของชาติ เพื่อประโยชน์ในการบรรเทาภัยเชิงป้องกันในการก่อสร้างอาคารด้านแผ่นดินไหวในพื้นที่เสี่ยงภัยแผ่นดินไหว ซึ่งจะสามารถลดความเสียหายที่อาจจะเกิดขึ้นต่อชีวิตและทรัพย์สินของประชาชนที่อยู่ในพื้นที่เสี่ยงภัยได้ นั้น

ในการนี้ กรมอุตุนิยมวิทยา จึงใคร่ขอความอนุเคราะห์และโปรดแจ้งหน่วยงานท้ายนี้ เพื่อขอสำรวจและใช้พื้นที่สำหรับติดตั้งเครื่องมือตรวจวัดแผ่นดินไหว ที่ตั้งสถานีมีขนาดพื้นที่ประมาณ ๔ x ๔ ตารางเมตร และสิ่งปลูกสร้างภายในสถานีตรวจวัดความสูงไม่เกิน ๓ เมตร สำหรับติดตั้งเครื่องมือตรวจวัดและอุปกรณ์ที่เกี่ยวข้อง ทั้งระบบไฟฟ้า ระบบสื่อสาร เป็นต้น เพื่อเตรียมความพร้อมโครงการดังกล่าว และให้เป็นไปตามแผนงานโครงการที่กำหนดไว้แล้วเสร็จโดยเร็ว สามารถเพิ่มประสิทธิภาพการตรวจวัดแผ่นดินไหวและทันต่อการใช้งานกับสถานการณ์เกี่ยวกับแผ่นดินไหวของประเทศ ซึ่งได้ทำการวิเคราะห์ความเหมาะสมตามหลักวิชาการในเบื้องต้นแล้ว ประกอบด้วย หน่วยงานเทศบาลและองค์การบริหารส่วนตำบลต่างๆ ในพื้นที่ต่างจังหวัดทั่วประเทศ ดังนี้

๑. องค์การบริหารส่วนตำบลหนองปรือ อ.หนองปรือ จ.กาญจนบุรี
๒. องค์การบริหารส่วนตำบลสวนผึ้ง อ.สวนผึ้ง จ.ราชบุรี
๓. เทศบาลตำบลนครไทย อ.นครไทย จ.พิษณุโลก
๔. /องค์การบริหารส่วนตำบล...

๔. องค์การบริหารส่วนตำบลบึงสามพัน อ.บึงสามพัน จ.เพชรบูรณ์
๕. องค์การบริหารส่วนตำบลหนองลู อ.สังขละบุรี จ.กาญจนบุรี
๖. องค์การบริหารส่วนตำบลทับสะแก อ.ทับสะแก จ.ประจวบคีรีขันธ์
๗. องค์การบริหารส่วนตำบลประสงค์ อ.ท่าชนะ จ.สุราษฎร์ธานี
๘. เทศบาลตำบลเกาะยาวใหญ่ อ.เกาะยาว จ.พังงา

ในการนี้จะมีเจ้าหน้าที่ของกรมอุตุนิยมวิทยาเข้าสำรวจสถานที่ดังกล่าว เพื่อพิจารณาความพร้อมและความเหมาะสมอย่างละเอียดในช่วงระยะเวลาอันใกล้นี้ โดยสถานีดังกล่าวข้างต้นเป็นพื้นที่เป้าหมายที่มีความเหมาะสมในเบื้องต้นจากการวิเคราะห์ข้อมูลแผนที่ทางภูมิศาสตร์ตามหลักวิชาการที่จะทำให้เครือข่ายตรวจวัดแผ่นดินไหวของประเทศไทยมีความสมบูรณ์และมีประสิทธิภาพสูง สามารถประมวลผลข้อมูลได้อย่างถูกต้อง แม่นยำ สำหรับการใช้งานในการรายงาน การเตือนภัย ด้านวิศวกรรมแผ่นดินไหวและการศึกษาวิจัยด้านแผ่นดินไหวของชาติ นำมาซึ่งความปลอดภัยในชีวิตและทรัพย์สินของประชาชน ทั้งนี้มอบหมายให้ นายณัฐวุฒิ แดนดี ตำแหน่ง ผู้อำนวยการส่วนเฝ้าระวังและติดตามแผ่นดินไหวและสึนามิ หมายเลขโทรศัพท์ ๐๘๐-๙๔๕-๕๒๒๓ เป็นผู้ประสานงาน

จึงเรียนมาเพื่อโปรดพิจารณาให้ความอนุเคราะห์ต่อไปด้วย จะขอบคุณยิ่ง

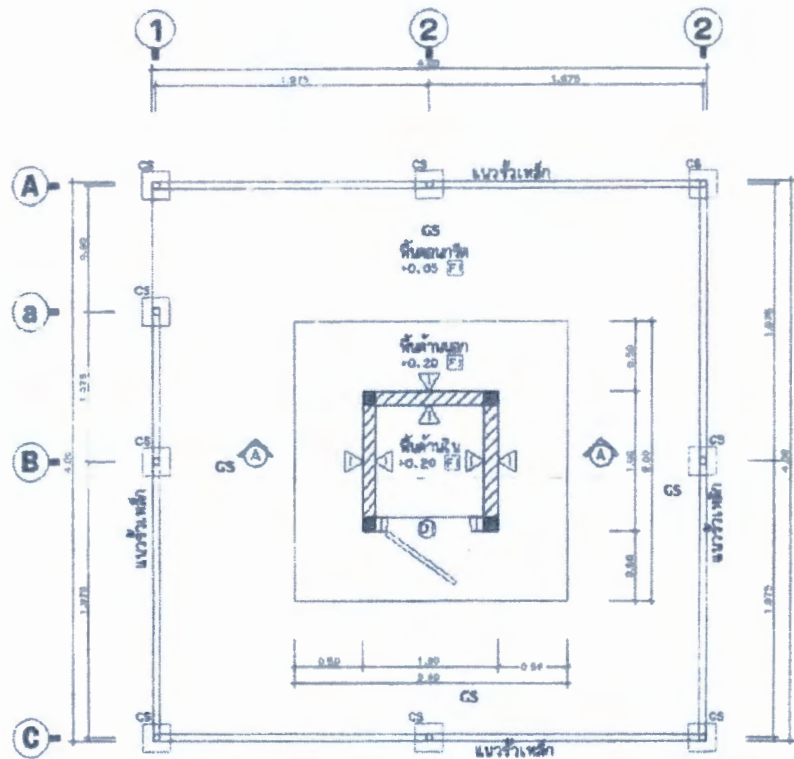
ขอแสดงความนับถือ

  
(นายวันชัย ศักดิ์อุดมไชย)  
อธิบดีกรมอุตุนิยมวิทยา

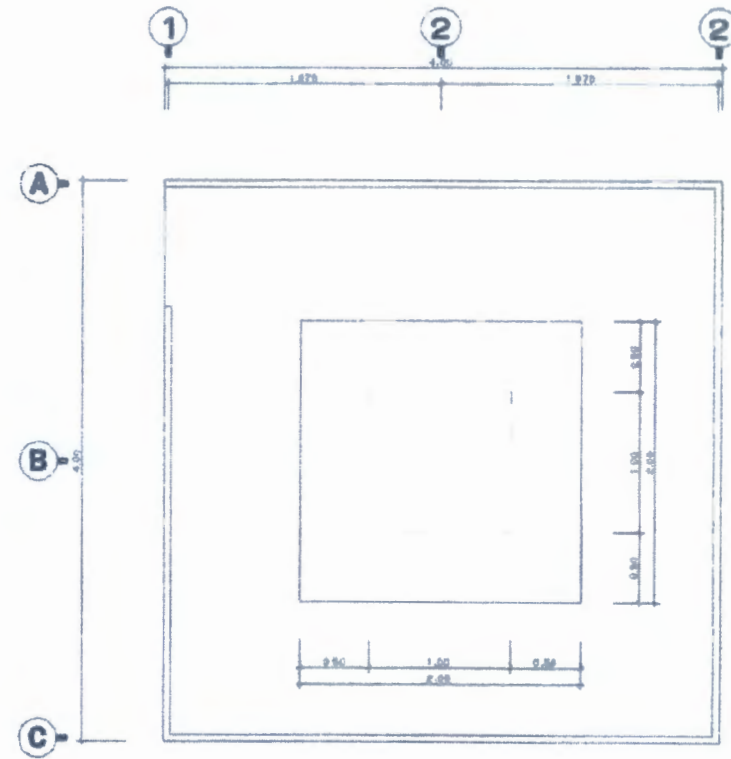
สำนักเฝ้าระวังแผ่นดินไหว

ส่วนเฝ้าระวังและติดตามแผ่นดินไหวและสึนามิ

โทร. ๐-๒๓๙๙-๔๕๔๗, โทรสาร ๐-๒๓๙๙-๐๙๖๘



**แปลนพื้น**  
มาตราส่วน 1:50

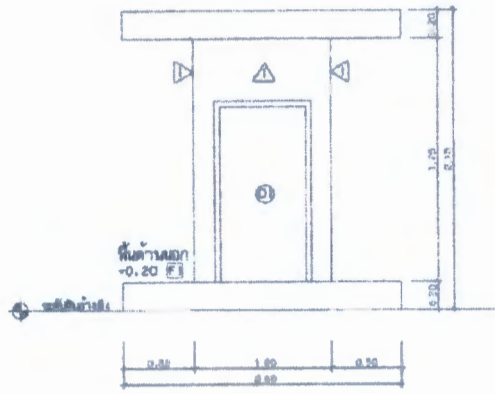


**แปลนหลังคา**  
มาตราส่วน 1:50

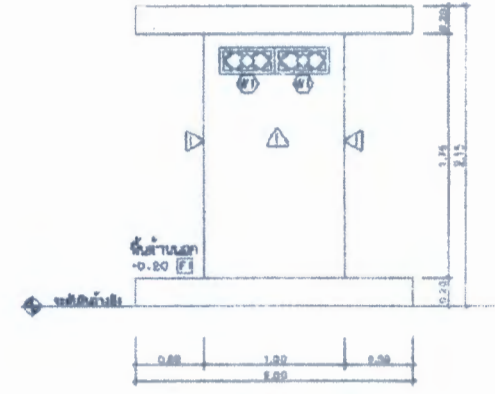
หมายเหตุ

- ⚠️ สัญลักษณ์จุดสีแดง หมายถึง งานปูน ซึ่งแปลนนี้ทำอาคารพักอาศัย
- Ⓜ️ พื้น คอนกรีต

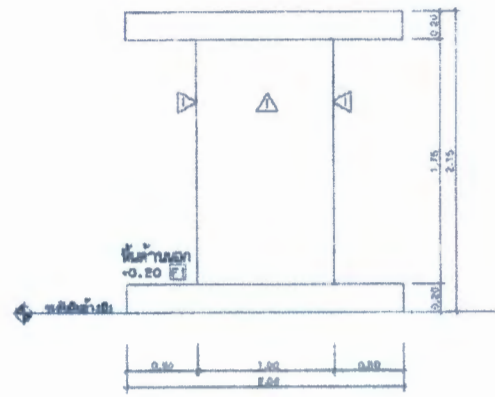
Project Name :	Location :	Architects :	Structural Engineers :	Mechanical Engineers :	Drawing Title :	SCALE :
อาคารพาณิชย์รวมอสังหาริมทรัพย์	หมู่ที่ 3 ตำบลบางคูรัด อำเภอบางบัวทอง จังหวัดนนทบุรี		-	-	<b>แปลนพื้นแปลนหลังคา</b>	1:50
OWNER :		Drawn :	Electrical Engineers :	Sanitary Engineers :	DATE : 17/11/2557 REVISION :	Drawing No. :
นายสุวิทย์ วัฒนศิริ		น.ส.วิมล วัฒนศิริ	-	-		A-01



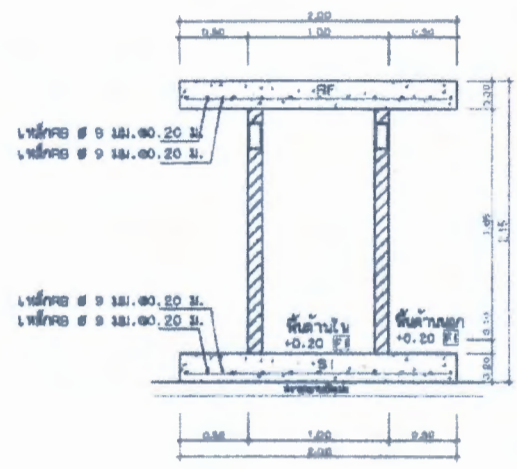
**รูปถ่าย 1**  
มาตราส่วน 1:50



**รูปถ่าย 2,4**  
มาตราส่วน 1:50

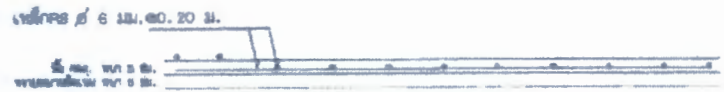


**รูปถ่าย 3**  
มาตราส่วน 1:50

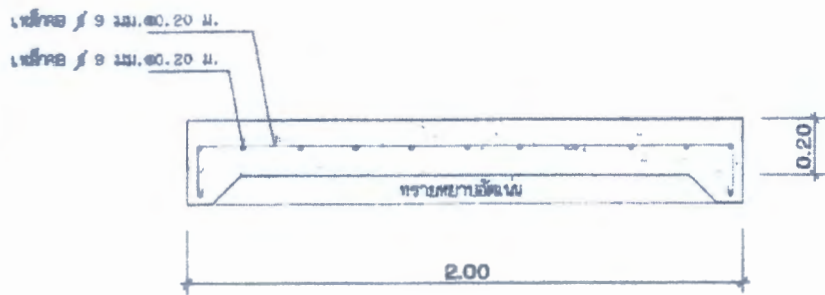


**รูปตัด A-A**  
มาตราส่วน 1:50

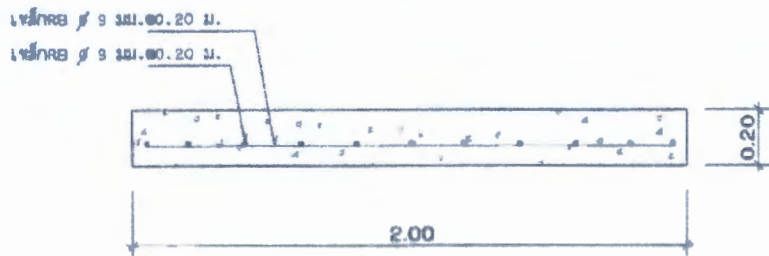
<b>Project Name :</b> อาคารสามัคคีธรรมวัดบวรนิเวศราชวรวิหาร	<b>Location :</b> รูปที่ 3 ถนนพุทธมณฑล แขวงวัดบวรนิเวศ	<b>Architects :</b>	<b>Structural Engineers :</b>	<b>Mechanical Engineers :</b>	<b>Drawing Title :</b> รูปถ่าย, รูปตัด	SCALE 1:50
<b>OWNER :</b> นางคุณใจ อิศาน	<b>Drawn :</b> น.ส.ศิริณี อิศาน	<b>Electrical Engineers :</b>	<b>Sanitary Engineers :</b>	<b>DATE :</b> 17/11/2557	<b>REVISE :</b>	Drawing No A-02



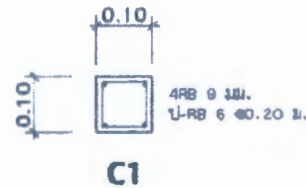
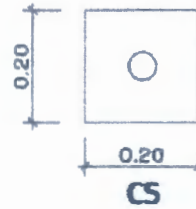
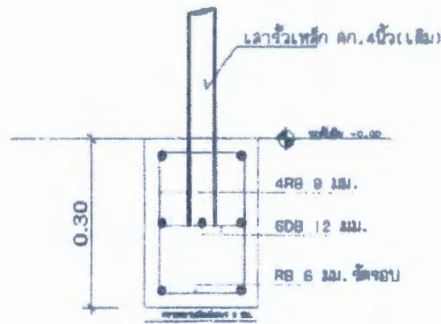
GS



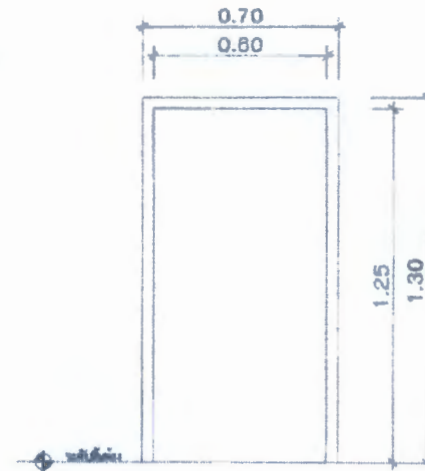
S1



RF



C1



D1

ประตูบานเปิด  
วงกบ ไม้เนื้อแข็งขนาด 2"x4"  
บาน ไม้เนื้อแข็ง



WT

อิฐช่องลมรูปข้าวหลามตัด  
ขนาด 19x39x7 ซม. หรือขนาดเทียบเท่า

Project Name : อาคารสำนักงานจัดตั้งโครงการของพื้นที่	Location : พื้นที่ 3 ตำบลบางคูเวียง อำเภอเมือง จังหวัดนครราชสีมา	Architects : -	Structural Engineers : -	Mechanical Engineers : -	Drawing Title : แบบขยายเสา, พื้น, ประตู	SCALE 1:25
OWNER : นายสุชาติ วัฒนศิริ	Drawn : น.ส. สิริพร วัฒนศิริ	Electrical Engineers : -	Sanitary Engineers : -	DATE : 17/11/2567	REVISION : -	Drawing No. A-03

ตัวอย่างสถานีตรวจวัดแผ่นดินไหว ติดตั้งที่ที่ว่าการอำเภอสูงเม่น จังหวัดแพร่



ตัวอย่างสถานีตรวจวัดแผ่นดินไหว ติดตั้งที่ที่ว่าการอำเภอแม่จัน จ.เชียงราย





ตัวอย่างสถานีตรวจวัดแผ่นดินไหว ติดตั้งที่ที่ว่าการอำเภอแม่สาย จ.เชียงราย

