

๔. ประวัติการปฏิบัติตนตามจรรยาบรรณของวิชาชีพ โดยไม่บกพร่องหรือต่ำกว่ามาตรฐานวิชาชีพ (ตั้งแต่ปีที่เริ่มปฏิบัติงานถึงปัจจุบัน)

๔.๑ ปีที่เริ่ม พ.ศ....	๔.๒ การมีวินัยและ การพัฒนา ตนเอง	๔.๓ การรับผิดชอบ ต่อวิชาชีพ	๔.๔ การแสดง ความเอื้ออาทร	๔.๕ การส่งเสริม เรียนรู้	๔.๖ การเป็น แบบอย่าง	๔.๗ การช่วยเหลือ เกื้อกูล	๔.๘ การให้ความ เสมอภาค	๔.๙ การเกื้อกูลและ ยึดมั่นในระบบ คุณธรรม	๔.๑๐ การมีภาวะ ผู้นำและหรือ การเป็น ผู้นำการ เปลี่ยนแปลง	๔.๑๑ ความเป็นผู้นำ ในการอนุรักษ์

* หมายเหตุ

๑. โปรดแนบสำเนาสมุดประวัติการเป็นครู / สำเนา กพ.7 พร้อมหน้าความผิดทางวินัย โดยให้เจ้าหน้าที่บุคลากรลงนามรับรองสำเนาด้วยหมึกสดทุกหน้า

๒. ท่านสามารถบรรยายตามหัวข้อข้างต้นได้โดยไม่ต้องทำตาราง และโปรดเรียงลำดับหัวข้อตามที่กำหนดให้ครบทุกข้อ

คำอธิบาย

ข้อ ๔.๑ ปีที่เริ่ม พ.ศ.

ข้อ ๔.๒ การมีวินัยและการพัฒนาตนเอง หมายถึง การมีวินัยในตนเอง พัฒนาตนเองด้านวิชาชีพ บุคลิกภาพ และวิสัยทัศน์ให้ทันต่อการพัฒนาทางวิทยาการ เศรษฐกิจ สังคม และการเมืองอยู่เสมอ

ข้อ ๔.๓ การรับผิดชอบต่อวิชาชีพ หมายถึง การรัก ศรัทธา ซื่อสัตย์สุจริต และรับผิดชอบต่อวิชาชีพ เป็นสมาชิกที่ดีขององค์กรวิชาชีพ

ข้อ ๔.๔ การแสดงความเอื้ออาทร หมายถึง การรัก เมตตา เอาใจใส่ ช่วยเหลือ ส่งเสริม ให้กำลังใจแก่ศิษย์ และ / หรือ ผู้รับบริการตามบทบาทหน้าที่โดยเสมอหน้า

ข้อ ๔.๕ การส่งเสริมการเรียนรู้ หมายถึง การส่งเสริมให้เกิดการเรียนรู้ ทักษะ และนิสัยที่ถูกต้องดีงามแก่ศิษย์ และ / หรือ ผู้รับบริการ บทบาทหน้าที่อย่างเต็มความสามารถ ด้วยความบริสุทธิ์ใจ

ข้อ ๔.๖ การเป็นแบบอย่าง หมายถึง การประพฤติ ปฏิบัติตนเป็นแบบอย่างที่ดี ทั้งกาย วาจาและจิตใจ

ข้อ ๔.๗ การช่วยเหลือเกื้อกูล หมายถึง การส่งเสริมความเจริญทางกาย สติปัญญา จิตใจ อารมณ์ และสังคมของศิษย์และ / หรือผู้รับบริการตามบทบาทหน้าที่

ข้อ ๔.๘ การให้ความเสมอภาค หมายถึง การให้บริการด้วยความจริงใจและเสมอภาค โดยไม่เรียกรับหรือยอมรับผลประโยชน์จากการใช้ตำแหน่งหน้าที่โดยมิชอบ

ข้อ ๔.๙ การเกื้อกูลและยึดมั่นในระบบคุณธรรม หมายถึง การช่วยเหลือเกื้อกูลซึ่งกันและกันอย่างสร้างสรรค์ โดยยึดมั่นในระบบคุณธรรม สร้างความสามัคคีในหมู่คณะ

ข้อ ๔.๑๐ การมีภาวะผู้นำและหรือการเป็นผู้นำการเปลี่ยนแปลง หมายถึง กระบวนการที่ทำให้ผู้ใต้บังคับบัญชาและหรือเพื่อนร่วมงานยอมรับและปฏิบัติตาม เพื่อให้บรรลุวัตถุประสงค์ที่ตั้งไว้ และหรือกระบวนการหรือวิธีการที่ทำให้ปัจจัยหรือองค์ประกอบภายในหน่วยงานแตกต่างไปจากเดิมอย่างเป็นระบบเพื่อให้หน่วยงานบรรลุเป้าหมายที่กำหนดไว้อย่างมีประสิทธิภาพภายในสภาวะแวดล้อมที่เปลี่ยนแปลงอยู่ตลอดเวลา

ข้อ ๔.๑๑ ความเป็นผู้นำในการอนุรักษ์ หมายถึง การเป็นผู้นำการอนุรักษ์และพัฒนาเศรษฐกิจ สังคม ศาสนา ศิลปวัฒนธรรม ภูมิปัญญา สิ่งแวดล้อม

**ผู้ประกอบวิชาชีพทางการศึกษา
สังกัดเขตพื้นที่การศึกษา
ทั้งภาครัฐและเอกชน**

- ครู
- ผู้บริหารสถานศึกษา
- ศึกษานิเทศก์

**หน่วยงานต้นสังกัด
ในระดับเขตพื้นที่การศึกษา**

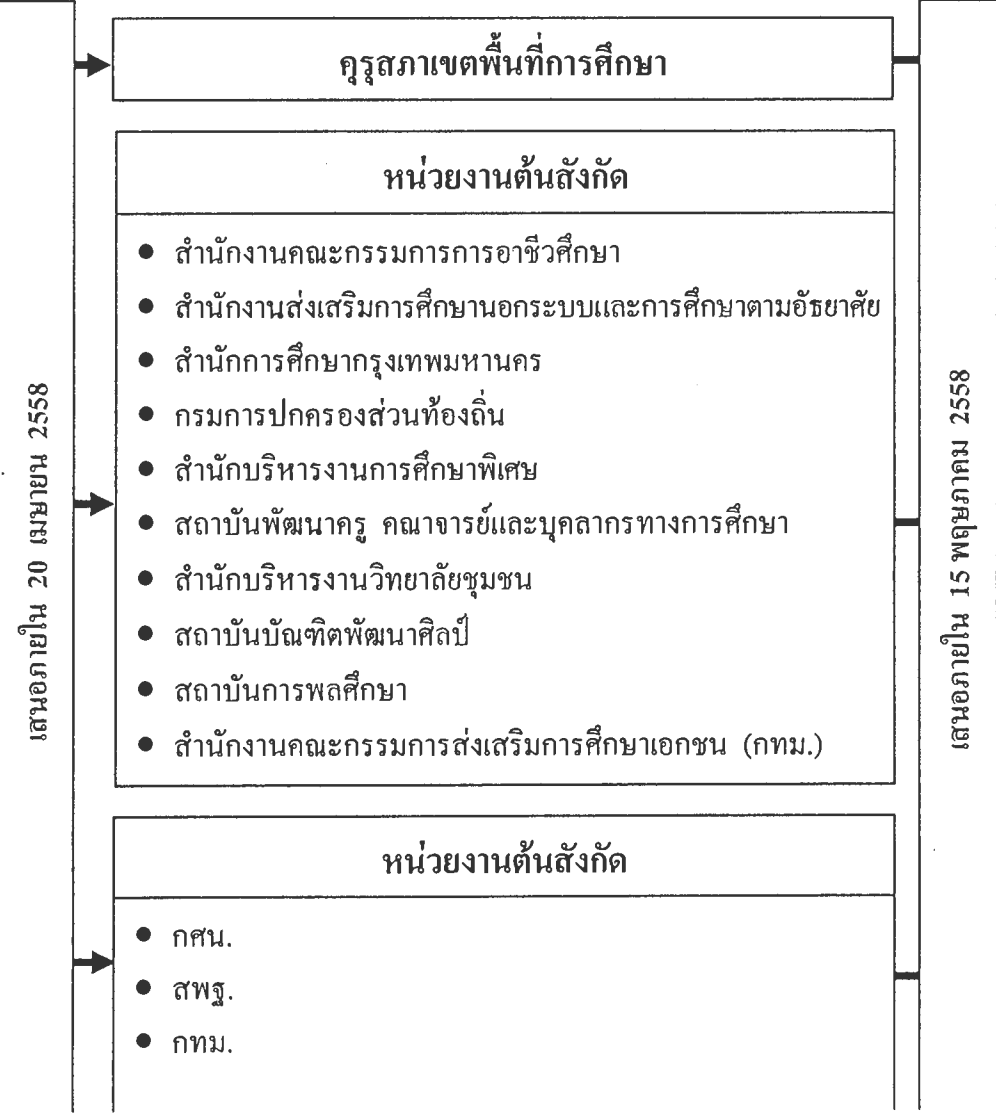
**ผู้ประกอบวิชาชีพทางการศึกษา
ที่ไม่สังกัดเขตพื้นที่การศึกษา
ทั้งภาครัฐและเอกชน**

- ครู
- ผู้บริหารสถานศึกษา
- ศึกษานิเทศก์

ผู้ประกอบวิชาชีพทางการศึกษา

- ผู้บริหารการศึกษา

**ขั้นตอนการดำเนินการคัดเลือกผู้ประกอบวิชาชีพทางการศึกษา
รับรางวัลครูสภา ประจำปี 2558**



หมายเหตุ
ครูสภาเขตพื้นที่การศึกษาและหน่วยงานต้นสังกัดคัดเลือก

- ครู จำนวน 1 คน
- ผู้บริหารสถานศึกษา จำนวน 1 คน
- ศึกษานิเทศก์ จำนวน 1 คน

สำนักงานเลขาธิการครูสภา

หมายเหตุ
หน่วยงานต้นสังกัดคัดเลือกผู้บริหารการศึกษา ดังนี้

- กศน. จำนวน 2 คน
- สพฐ. จำนวน 5 คน
- กทม. จำนวน 2 คน