



ที่ มท ๐๘๙๓.๒/ว ๒๒๖

ถึง สำนักงานองค์กรปกครองส่วนท้องถิ่นที่จัดการศึกษาระดับมัธยมศึกษาตอนปลายสายสามัญ (ม.๔-๖) และสายอาชีพ (ปวช. ๑-๓) ทุกแห่ง

ตามที่กรมส่งเสริมการปกครองท้องถิ่นได้กำหนดให้สถานศึกษาสังกัดองค์กรปกครองส่วนท้องถิ่นที่จัดการศึกษาระดับมัธยมศึกษาตอนปลายสายสามัญ (ม. ๔ - ๖) และสายอาชีพ (ปวช. ๑ - ๓) ทุกแห่ง จัดทำข้อมูลผลการเรียนเฉลี่ยของนักเรียนด้วยโปรแกรมระบบงานทะเบียนวัดผลของสถานศึกษาสังกัดองค์กรปกครองส่วนท้องถิ่น (LocalSchool) และโปรแกรม GPA ของศูนย์เทคโนโลยีสารสนเทศและการสื่อสาร สำนักงานปลัดกระทรวงศึกษาธิการ ซึ่งในปีการศึกษา ๒๕๕๘ กรมส่งเสริมการปกครองท้องถิ่นได้จัดทำแผนการรับ - ส่งข้อมูลผลการเรียนเฉลี่ยเพื่อคัดเลือกบุคคลเข้าศึกษาต่อในสถาบันอุดมศึกษา ประจำปีการศึกษา ๒๕๕๙ โดยกำหนดให้องค์กรปกครองส่วนท้องถิ่นต้นสังกัดเป็นผู้รวบรวมและตรวจสอบข้อมูลผลการเรียนเฉลี่ยของนักเรียนในโรงเรียนที่จัดการศึกษาระดับดังกล่าวฯ ส่งให้กรมส่งเสริมการปกครองท้องถิ่น นั้น

สำหรับการตรวจสอบข้อมูล ให้องค์กรปกครองส่วนท้องถิ่นตรวจสอบด้วยโปรแกรม GPACert50 สามารถดาวน์โหลดโปรแกรม GPACert50 และคู่มือการใช้งานได้ทางเว็บไซต์กรมส่งเสริมการปกครองท้องถิ่น www.dla.go.th หัวข้อ “ข้อมูลสารสนเทศ” และ www.sueksa.go.th หัวข้อ “ดาวน์โหลดโปรแกรม GPA” รายละเอียดแผนการส่งข้อมูลและวิธีการปฏิบัติในการส่งข้อมูลปรากฏตามเอกสารแนบท้าย ทั้งนี้ เพื่อไม่ให้เกิดความเสียหายหรือส่งผลกระทบต่อ การนำส่งข้อมูลผลการเรียนเฉลี่ยของนักเรียน จึงขอให้องค์กรปกครองส่วนท้องถิ่นกำชับเจ้าหน้าที่ผู้รับผิดชอบตรวจสอบข้อมูลให้ถูกต้อง และส่งแบบ ๐๒ (แบบรายงานสรุปสถานศึกษาที่ส่งคะแนน GPA ของนักเรียน ม.๖ หรือเทียบเท่าที่จบหลักสูตร ปีการศึกษา ๒๕๕๘) มายังกรมส่งเสริมการปกครองท้องถิ่นโดยตรง ภายในวันที่ ๑๖ พฤศจิกายน ๒๕๕๘



สำนักประสานและพัฒนากิจการการศึกษาท้องถิ่น

ส่วนวิชาการและมาตรฐานการศึกษาท้องถิ่น

โทร. ๐-๒๒๔๑-๙๐๐๐ ต่อ ๕๓๑๗

โทรสาร ๐-๒๒๔๑-๙๐๒๑-๓ ต่อ ๑๑๒-๓

แผนการส่งข้อมูลผลการเรียนเฉลี่ย (GPAX) ประจำปีการศึกษา ๒๕๕๘
เพื่อใช้ประกอบการคัดเลือกบุคคลเข้าศึกษาในสถาบันอุดมศึกษา ประจำปีการศึกษา ๒๕๕๙
สำหรับโรงเรียนสังกัดองค์กรปกครองส่วนท้องถิ่น

ที่	กิจกรรม	กำหนดเวลาส่ง	หมายเหตุ
๑	ส่งข้อมูลครั้งที่ ๑ (๕ ภาคเรียน) โรงเรียนจัดทำข้อมูลผลการเรียนฯ/ตรวจสอบความถูกต้องและส่งแบบ ๐๑ พร้อมแผ่น CD-ROM ไปให้ อปท. ดันสังกัด	๙ พ.ย. ๕๘	วิธีปฏิบัติในการส่งข้อมูล กรณีโรงเรียน ๑. ส่งข้อมูลให้กรมาฯ ทางเว็บไซต์ www.localschool.in.th/school และ ๒. ส่งข้อมูลให้ อปท. ดันสังกัด - ส่งแบบ ๐๑ จาก LocalSchool
๒	อปท. ดันสังกัดตรวจสอบความถูกต้องของข้อมูลด้วยโปรแกรม GPACert50 เช่น รหัสสถานศึกษา รหัสนักเรียน ชื่อ - นามสกุล มีค่า GPAX แล้วส่งแบบ ๐๒ พร้อมแผ่น CD-ROM ไปให้กรมส่งเสริมการปกครองท้องถิ่น	๑๖ พ.ย. ๕๘	
๓	ส่งข้อมูลครั้งที่ ๒ (๖ ภาคเรียน) โรงเรียนจัดทำข้อมูลผลการเรียนฯ/ตรวจสอบความถูกต้องและส่งแบบ ๐๑ พร้อมแผ่น CD-ROM ไปให้ อปท. ดันสังกัด	๑๒ เม.ย. ๕๙	นำเข้าโปรแกรม GPA 56 หรือโปรแกรม GPA 56 พร้อมลายมือชื่อผู้รับผิดชอบจากโรงเรียน และแผ่น CD-ROM ไปให้ อปท. ดันสังกัด ภายในเวลาที่กำหนด ***** กรณี อปท. ตรวจสอบ/รวบรวมข้อมูลแล้วส่งข้อมูลให้กรมาฯ ดังนี้ ๑. ส่งข้อมูลทางเว็บไซต์ www.localschool.in.th/district และ ๒. ส่งแบบ ๐๒ จากโปรแกรม GPACert50 พร้อมลายมือชื่อผู้รับผิดชอบระดับ อปท. ไปให้ กรมาฯ ภายในเวลาที่กำหนด
๔	อปท. ดันสังกัดตรวจสอบความถูกต้องของข้อมูลด้วยโปรแกรม GPACert50 เช่น รหัสสถานศึกษา รหัสนักเรียน ชื่อ - นามสกุล มีค่า GPAX แล้วส่งแบบ ๐๒ พร้อมแผ่น CD-ROM ไปให้กรมส่งเสริมการปกครองท้องถิ่น	๒๒ เม.ย. ๕๙	
๕	โรงเรียนส่งข้อมูลนักเรียนที่สมัคร Admissions และไม่มี GPAX ในฐานข้อมูล/ตรวจสอบความถูกต้อง และส่งข้อมูลไปให้ อปท. ดันสังกัดเพื่อตรวจสอบ	๙ พ.ค. ๕๙	
๖	อปท. ดันสังกัดตรวจสอบความถูกต้องของข้อมูลนักเรียนที่สมัคร Admissions ด้วยโปรแกรม GPACert 50 ในฐานข้อมูล เช่น รหัสสถานศึกษา รหัสนักเรียน ชื่อ - สกุล/ไม่มีค่า GPAX ในฐานข้อมูล แล้วส่งแบบ ๐๒ พร้อม CD-ROM ไปให้กรมส่งเสริมการปกครองท้องถิ่น	๑๖ พ.ค. ๕๙	

**** การส่งข้อมูลทางไปรษณีย์ (EMS)**
 ให้ อปท. ส่งข้อมูล แบบ ๐๒ โดยเจ้าหน้าที่ของถึง

ผู้อำนวยการส่วนวิชาการและมาตรฐานการศึกษาท้องถิ่น (ข้อมูล GPA)
 สำนักประสานและพัฒนากิจการการศึกษาท้องถิ่น (อาคาร ๕ ชั้น ๓)
 กรมส่งเสริมการปกครองท้องถิ่น
 ถนนนครราชสีมา เขตดุสิต กรุงเทพฯ ๑๐๓๐๐

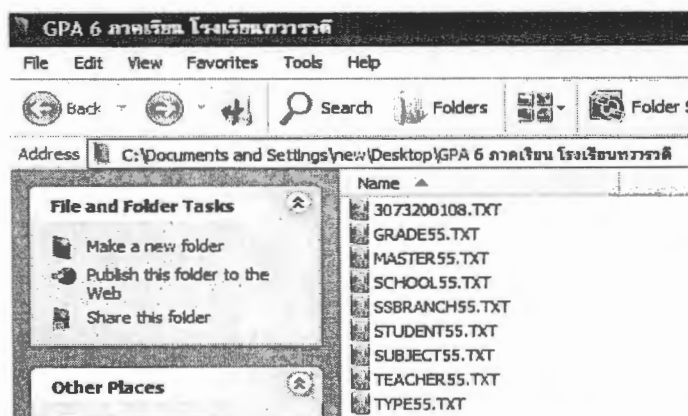
การส่งข้อมูลผลการเรียนเฉลี่ยของนักเรียน ระดับชั้นมัธยมศึกษาตอนปลายหรือเทียบเท่า (ปวช.ปีที่ 3)

1. กรณีโรงเรียน เอกสารที่ต้องนำส่งองค์กรปกครองส่วนท้องถิ่นต้นสังกัด ดังนี้

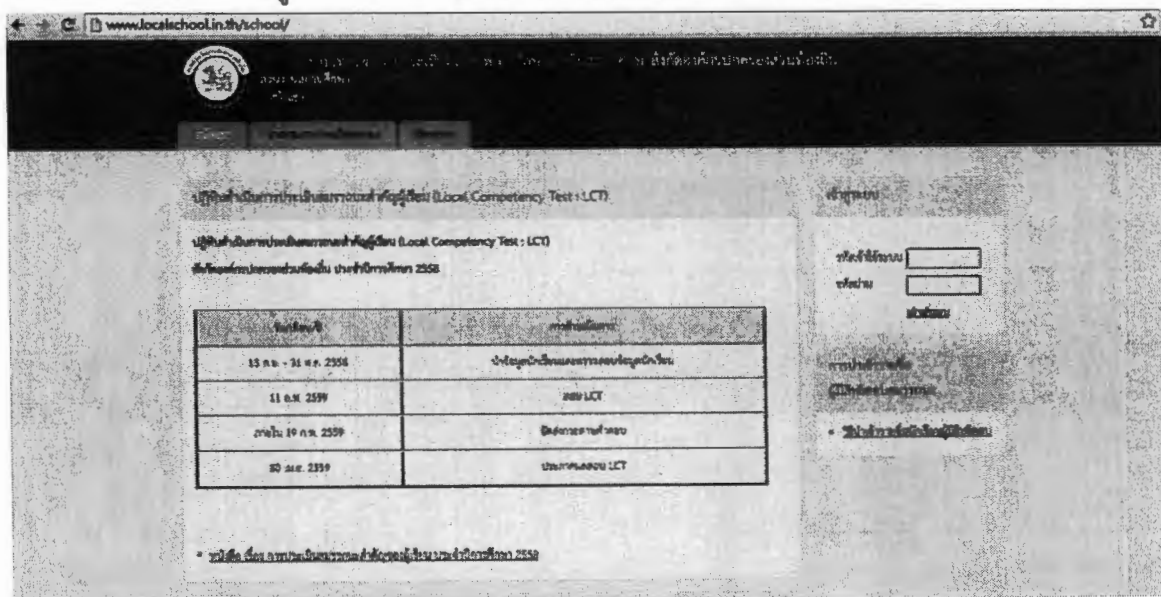
- 1) แบบรายงานคะแนนเรียนเฉลี่ย (GPA) นักเรียน ม.6 หรือเทียบเท่า (แบบรายงาน 01) จากโปรแกรม GPA ของกระทรวงศึกษาธิการ
- 2) ไฟล์ข้อมูลคะแนนเรียนเฉลี่ยที่ส่งออกจากไฟล์ GPA
- 3) ส่งไฟล์ข้อมูลผ่านระบบการประกันคุณภาพภายในสถานศึกษาสังกัดองค์กรปกครองส่วนท้องถิ่น

วิธีการส่งข้อมูล

1. การนำส่งข้อมูลผลการเรียนเฉลี่ยของนักเรียนระดับชั้นมัธยมศึกษาปีที่ 6 หรือเทียบเท่า (ปวช. 3) สำหรับโรงเรียนที่ทำข้อมูลด้วยโปรแกรม Localschool จะต้องนำเข้าโปรแกรม GPA ของกระทรวงศึกษาธิการ แล้วส่งออกไฟล์ข้อมูล จะได้ไฟล์ข้อมูล 9 ไฟล์ ดังรูป



2. ตรวจสอบความถูกต้องของข้อมูลด้วยโปรแกรม GPACert (รายละเอียดหน้า 126)
3. ไปที่เว็บไซต์ระบบการประกันคุณภาพภายในสถานศึกษาสังกัดองค์กรปกครองส่วนท้องถิ่น
***กรณีโรงเรียน ส่งข้อมูลทางเว็บไซต์ www.localschool.in.th/school

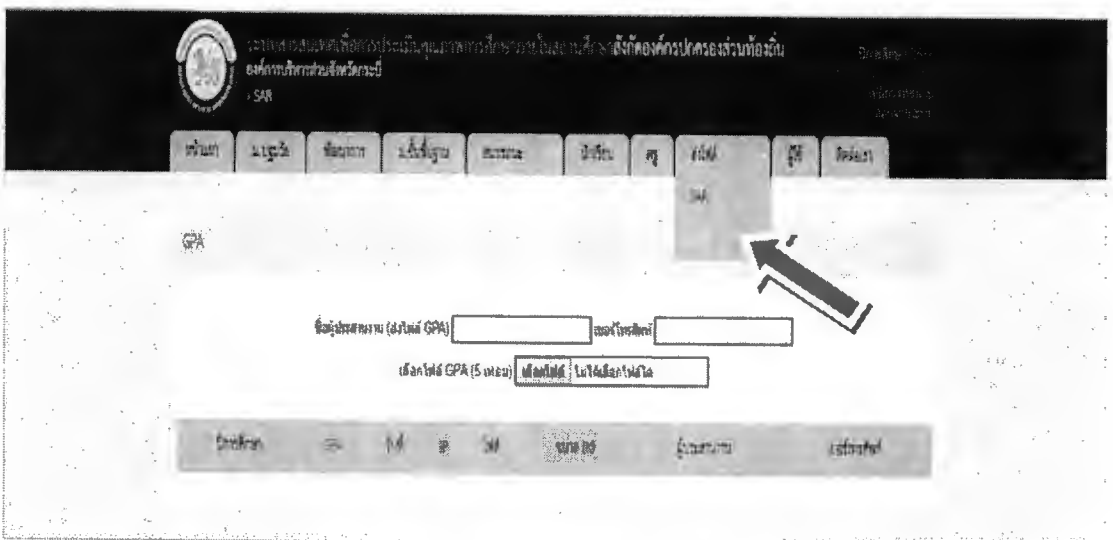


4. ล็อคอินเข้าระบบ

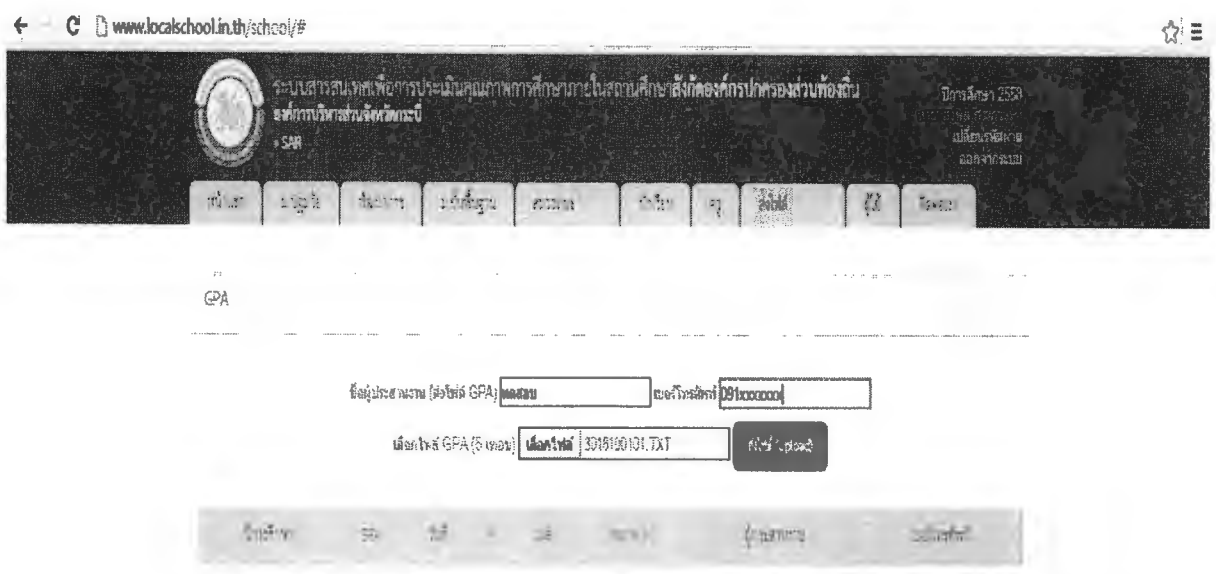


รหัสเข้าระบบคือ รหัสสถานศึกษา

5. จะปรากฏดังภาพ ไปที่คำสั่งส่งไฟล์ เลือกคำว่า GPA



6. พิมพ์ชื่อผู้ประสานงาน เบอร์โทรศัพท์ เลือกไฟล์ที่จะส่ง (ให้ส่งเฉพาะไฟล์ที่เป็นรหัสสถานศึกษา ไฟล์เดียวเท่านั้น เช่น 3018100101.TXT) จากนั้นกดส่งไฟล์

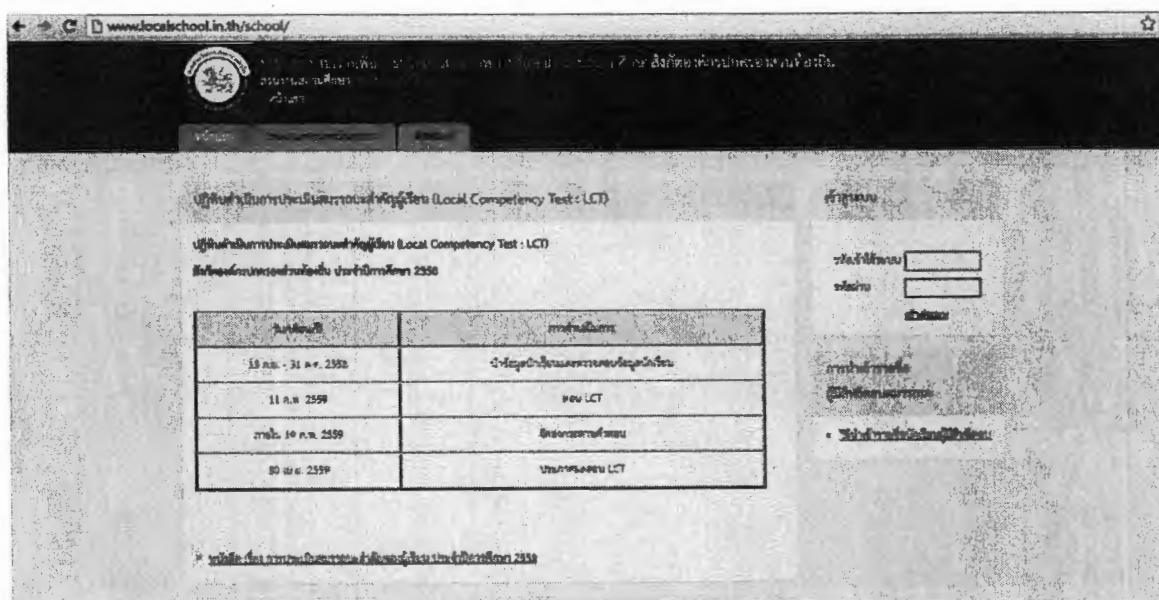


2. กรณีองค์กรปกครองส่วนท้องถิ่น เอกสารที่ต้องนำส่งกรมส่งเสริมการปกครองท้องถิ่น ดังนี้

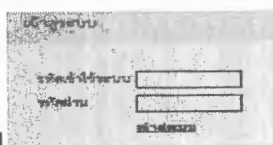
- 1) ตรวจสอบความถูกต้องของข้อมูลที่โรงเรียนนำส่งโดยใช้โปรแกรม GPACert
- 2) ส่งรายงานสรุปสถานศึกษาที่ส่งคะแนน GPA ของนักเรียน ม.6 หรือเทียบเท่า (แบบรายงาน 02) จากโปรแกรม GPACert พร้อมลงลายมือชื่อเจ้าหน้าที่ผู้รับผิดชอบ และผู้บริหารองค์กรปกครองส่วนท้องถิ่น (ผู้อำนวยการสำนัก/กอง/หัวหน้ากองการศึกษา) ให้กรมส่งเสริมการปกครองท้องถิ่น
- 3) ส่งไฟล์ข้อมูลที่ตรวจสอบแล้วผ่านระบบการประกันคุณภาพภายในสถานศึกษาสังกัดองค์กรปกครองส่วนท้องถิ่น

วิธีการส่งข้อมูล

1. ไปที่เว็บไซต์ระบบการประกันคุณภาพภายในสถานศึกษาสังกัดองค์กรปกครองส่วนท้องถิ่น
 ***กรณีองค์กรปกครองส่วนท้องถิ่น ส่งข้อมูลทางเว็บไซต์ www.localschool.in.th/district

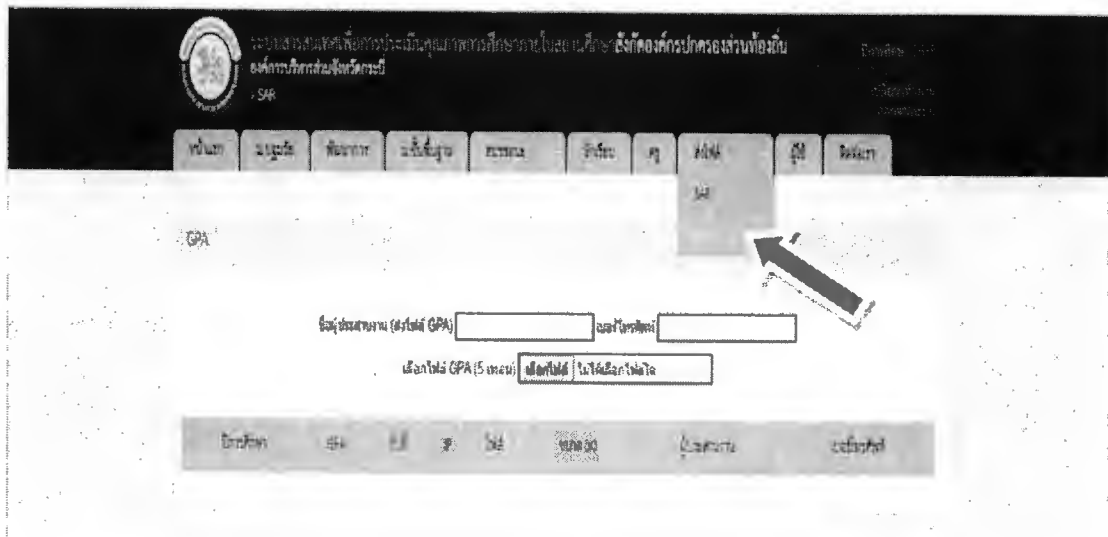


2. ล็อกอินเข้าระบบ



รหัสเข้าระบบ คือ รหัสองค์กรปกครองส่วนท้องถิ่นสำหรับลงทะเบียนเข้ารับการฝึกอบรมของกรมส่งเสริมการปกครองท้องถิ่น

3. จะปรากฏดังภาพ ไปที่คำสั่งส่งไฟล์ เลือกคำว่า GPA



4. พิมพ์ชื่อผู้ประสานงาน เบอร์โทรศัพท์ เลือกไฟล์ที่จะส่ง (ให้ส่งเฉพาะไฟล์ที่เป็นรหัสสถานศึกษา ไฟล์เดียวเท่านั้น เช่น 3018100101.TXT) จากนั้นกดส่งไฟล์

