



ที่ มท ๐๘๙๑.๒/ว ก/๙

กรมส่งเสริมการปกครองท้องถิ่น  
ถนนนครราชสีมา เขตดุสิต กทม. ๑๐๓๐๐

๑๓ มกราคม ๒๕๕๘

เรื่อง ขอแก้ไขข้อความตามแบบมาตรฐานงานก่อสร้างระบบประปาหมู่บ้านของกรมทรัพยากรน้ำ  
เรียน ผู้ว่าราชการจังหวัด ทุกจังหวัด

- สิ่งที่ส่งมาด้วย ๑. สำเนาหนังสือกรมทรัพยากรน้ำ ด่วนมาก ที่ ทส ๐๖๐๕.๒/๕๙๑๑ ลงวันที่ ๒๕ ธันวาคม ๒๕๕๗  
๒. ปกแบบมาตรฐานงานก่อสร้างระบบประปาหมู่บ้านทั้ง ๗ ขนาด จำนวน ๗ แผ่น  
๓. สารบัญแบบมาตรฐานงานก่อสร้างระบบประปาหมู่บ้านทั้ง ๗ ขนาด จำนวน ๗ แผ่น  
๔. แบบป้ายการประปา ตามแบบเลขที่ ๙๒๑๐๐๖ จำนวน ๔ แผ่น  
๕. วิธีการเข้าสู่ข้อมูลการแก้ไขแบบประปาหมู่บ้าน จำนวน ๑ ชุด

ด้วยกรมส่งเสริมการปกครองท้องถิ่นได้รับแจ้งจากกรมทรัพยากรน้ำว่า ตามที่กรมทรัพยากรน้ำ ได้ออกแบบระบบประปาหมู่บ้าน รวม ๗ ขนาด คือ ระบบประปาบาดาล ๔ ขนาด และระบบประปาผิวดิน ๓ ขนาด เป็นแบบมาตรฐานให้องค์กรปกครองส่วนท้องถิ่นใช้ประกอบการก่อสร้างระบบประปา นั้น

กรมทรัพยากรน้ำ ขอเรียนว่า

๑. หลังจากก่อสร้างระบบประปาหมู่บ้านแล้วเสร็จ มักปรากฏอยู่เนืองๆ ว่า ราษฎรในพื้นที่ หรือผู้สัญจรผ่านบริเวณก่อสร้างระบบประปา ส่วนใหญ่จะเข้าใจว่ากรมทรัพยากรน้ำเป็นผู้ดำเนินการก่อสร้าง ทั้งนี้ เนื่องจากมีข้อความปรากฏ ชื่อ “กรมทรัพยากรน้ำ” อยู่ในบริเวณประปา ๒ จุด คือ

- ๑) ที่ผนังถังเก็บน้ำของหอถังสูง (จะสามารถมองเห็นได้ชัดเจนในระยะไกล)
- ๒) ที่ป้ายชื่อโครงการก่อสร้างระบบประปาหมู่บ้าน

๒. สาเหตุของเรื่องดังกล่าว เกิดจากแบบมาตรฐานงานก่อสร้างระบบประปาทั้ง ๗ ขนาด มีข้อความ “กรมทรัพยากรน้ำ” ปรากฏอยู่ ๒ จุด คือ

๑) ที่ปกแบบมาตรฐานงานก่อสร้างระบบประปาหมู่บ้านทั้ง ๗ ขนาด ที่มีข้อความ “กรมทรัพยากรน้ำ” ที่ผนังถังเก็บน้ำของหอถังสูง

๒) ที่ป้ายการประปา ตามแบบเลขที่ ๙๒๑๐๐๑ แผ่นที่ ๔/๔ ซึ่งใช้กับแบบมาตรฐานฯ ทั้ง ๗ ขนาด

เมื่อผู้รับจ้างดำเนินการก่อสร้างตามสัญญาจ้าง จึงดำเนินการตามแบบแปลนของกรมทรัพยากรน้ำทุกประการ ทำให้ปรากฏชื่อ “กรมทรัพยากรน้ำ” ทั้ง ๒ จุด ก่อให้เกิดความเข้าใจผิดตามข้อ ๑.

๓. เพื่อป้องกันไม่ให้เกิดความเข้าใจผิดดังกล่าว กรมทรัพยากรน้ำจึงแก้ไขแบบมาตรฐาน ดังนี้

๑) แก้ข้อความที่ระบุที่ผนังถังเก็บน้ำของหอถังสูง (ตามปกแบบมาตรฐานฯ ทั้ง ๗ ขนาด) จาก “กรมทรัพยากรน้ำ” เป็น “ชื่อหน่วยงานที่ก่อสร้าง”

๒) แก้หมายเลขแบบป้ายการประปา ในสารบัญแบบมาตรฐานฯ ทั้ง ๗ ขนาด จากแบบเลขที่ ๙๒๑๐๐๑ เป็น ๙๒๑๐๐๖

๓) แก้ข้อความที่จะเขียนบนป้ายการประปา ตามแบบเลขที่ ๙๒๑๐๐๖

๔. เพื่อให้การนำแบบมาตรฐานงานก่อสร้างระบบประปาของกรมทรัพยากรน้ำไปใช้งานสามารถระบุหน่วยงานผู้ก่อสร้างได้ถูกต้องตามจริง กรมทรัพยากรน้ำใคร่ขอให้กรมส่งเสริมการปกครองท้องถิ่นโปรดมอบหมายผู้เกี่ยวข้องดำเนินการแก้ไขแบบแปลนที่จะนำไปใช้ ดังนี้

/ ๑) เปลี่ยนปกแบบ...

- ๑) เปลี่ยนปกแบบมาตรฐานงานก่อสร้างระบบประปาหมู่บ้านทั้ง ๗ ขนาด
- ๒) เปลี่ยนสารบัญแบบมาตรฐานงานก่อสร้างระบบประปาหมู่บ้านทั้ง ๗ ขนาด
- ๓) เปลี่ยนแบบป้ายประปาฯ ให้ใช้ตามแบบเลขที่ ๙๒๑๐๐๖

รายละเอียดปรากฏตามสิ่งที่ส่งมาด้วย

กรมส่งเสริมการปกครองท้องถิ่นพิจารณาแล้ว เพื่อให้การดำเนินการโครงการแก้ไขปัญหาการขาดแคลนน้ำอุปโภค บริโภคแก่ประชาชน (ก่อสร้างระบบประปาหมู่บ้าน) เป็นไปด้วยความเรียบร้อย ถูกต้อง และมีแนวทางปฏิบัติในทิศทางเดียวกัน จึงขอให้จังหวัดแจ้งองค์กรปกครองส่วนท้องถิ่นในพื้นที่ดำเนินการตามแนวทางปฏิบัติของกรมทรัพยากรน้ำต่อไป

จึงเรียนมาเพื่อโปรดพิจารณาดำเนินการ

ขอแสดงความนับถือ



(นายไชยย์ เดชอมรธัญ)

รองอธิบดี รักษาการแทน  
อธิบดีกรมส่งเสริมการปกครองท้องถิ่น

สำนักส่งเสริมการพัฒนาเศรษฐกิจ สังคม และการมีส่วนร่วม  
ส่วนส่งเสริมการพัฒนาโครงสร้างพื้นฐานทางเศรษฐกิจ  
โทร. ๐-๒๒๔๑-๙๐๐๐ ต่อ ๔๑๑๔ โทรสาร ๐-๒๒๔๑-๖๙๓๑

## วิธีการเข้าสู่ข้อมูลการแก้ไขแบบประปาหมู่บ้าน

สามารถ Download แบบแปลน ได้ที่ Website ประปาไทย  
(<http://www.prapathai.com/>)

โดยเมื่อเข้าไปแล้ว ให้เลื่อนลงมาที่หัวข้อ “แก้ไขแบบมาตรฐาน  
ระบบประปาฯ”

จะพบหัวข้อ

“ขอแก้ไขข้อความแบบมาตรฐาน  
ระบบประปาหมู่บ้าน 7 รูปแบบ” ให้กด Download ได้เลย

ด่วนมาก

ที่ ทส ๐๖๐๕.๒/ ๕๙๖๑



๕๗๕๒

กรมส่งเสริมการปกครองท้องถิ่น
เลขรับ ๗๔๘๗๖
วันที่ 26 ธ.ค. 2557
รดา

กรมทรัพยากรน้ำ

๑๘๐/๓ ถนนพระรามที่ ๖ ซอย ๓๔

แขวงสามเสนใน เขตพญาไท

กรุงเทพฯ ๑๐๔๐๐

๒๕ ธันวาคม ๒๕๕๗

เลขรับ ๙๓๗๕
วันที่ 26 ธ.ค. 2557

เรื่อง ขอแก้ไขข้อความตามแบบมาตรฐานงานก่อสร้างระบบประปาหมู่บ้านของกรมทรัพยากรน้ำ

เรียน อธิบดีกรมส่งเสริมการปกครองท้องถิ่น

- สิ่งที่ส่งมาด้วย ๑. รูปถ่ายข้อความที่ปรากฏชื่อ “กรมทรัพยากรน้ำ” จำนวน ๑ ฉบับ  
๒. ปกแบบมาตรฐานงานก่อสร้างระบบประปาหมู่บ้านทั้ง ๗ ขนาด จำนวน ๗ แผ่น  
๓. สารบัญแบบมาตรฐานงานก่อสร้างระบบประปาหมู่บ้านทั้ง ๗ ขนาด จำนวน ๗ แผ่น  
๔. แบบป้ายการประปาฯ ตามแบบเลขที่ ๙๒๑๐๐๖ จำนวน ๔ แผ่น

เลขรับ 4510
วันที่ 26 ธ.ค. 2557

ตามที่กรมทรัพยากรน้ำได้ออกแบบระบบประปาหมู่บ้าน รวม ๗ ขนาด คือ ระบบประปาบาดาล ๔ ขนาด และระบบประปาผิวดิน ๓ ขนาด เป็นแบบมาตรฐานให้องค์กรปกครองส่วนท้องถิ่น (อปท.) ใช้ประกอบการก่อสร้างระบบประปา นั้น

กรมทรัพยากรน้ำขอเรียนว่า

๑. หลังจากก่อสร้างระบบประปาหมู่บ้านแล้วเสร็จ มักปรากฏอยู่เนืองๆ ว่าราษฎรในพื้นที่ หรือผู้สัญจรผ่านบริเวณก่อสร้างระบบประปา ส่วนใหญ่จะเข้าใจว่ากรมทรัพยากรน้ำเป็นผู้ดำเนินการก่อสร้าง ทั้งนี้เนื่องจากมีข้อความปรากฏ ชื่อ “กรมทรัพยากรน้ำ” อยู่ในบริเวณประปา ๒ จุดคือ

- ๑.๑ ที่ผนังถังเก็บน้ำของหอถังสูง (จะสามารถมองเห็นได้ชัดเจนในระยะไกล)
- ๑.๒ ที่ป้ายชื่อโครงการก่อสร้างระบบประปาหมู่บ้าน

รายละเอียดรูปถ่ายตามสิ่งที่ส่งมาด้วย ๑

๒. สาเหตุของเรื่องดังกล่าว เกิดจากแบบมาตรฐานงานก่อสร้างระบบประปาทั้ง ๗ ขนาด มีข้อความ “กรมทรัพยากรน้ำ” ปรากฏอยู่ ๒ จุด คือ

๒.๑ ที่ปกแบบมาตรฐานงานก่อสร้างระบบประปาหมู่บ้านทั้ง ๗ ขนาด ที่เขียนข้อความ “กรมทรัพยากรน้ำ” ที่ผนังถังเก็บน้ำของหอถังสูง

๒.๒ ที่ป้ายการประปาฯ ตามแบบเลขที่ ๙๒๑๐๐๑ แผ่นที่ ๔/๔ ซึ่งใช้กับแบบมาตรฐานฯ ทั้ง ๗ ขนาด

เมื่อผู้รับจ้างดำเนินการก่อสร้างตามสัญญาจ้าง จึงดำเนินการตามแบบแปลนของกรมทรัพยากรน้ำทุกประการ ทำให้ปรากฏชื่อ “กรมทรัพยากรน้ำ” ทั้ง ๒ จุด ก่อให้เกิดความเข้าใจผิดตามข้อ ๑

๓. เพื่อป้องกันไม่ให้เกิดความเข้าใจผิดดังกล่าว กรมทรัพยากรน้ำจึงแก้ไขแบบมาตรฐาน ดังนี้

๓.๑ แก้อัปเดตข้อความที่ระบุที่ผนังถังเก็บน้ำของหอถังสูง (ตามปกแบบมาตรฐานฯ ทั้ง ๗ ขนาด) จาก “กรมทรัพยากรน้ำ” เป็น “ชื่อหน่วยงานที่ก่อสร้าง”

/ ๓.๒ กำหมายเลข...

/๓.๒ แก้กหมายเลขแบบป้ายการประปา ในสารบัญแบบมาตรฐานฯ ทั้ง ๗ ขนาด จากแบบเลขที่ ๙๒๑๐๐๑ เป็น ๙๒๑๐๐๖

๓.๓ แก้อัปเดตความที่จะเขียนบนป้ายการประปา ตามแบบเลขที่ ๙๒๑๐๐๖

๔. เพื่อให้การนำแบบมาตรฐานงานก่อสร้างระบบประปาของกรมทรัพยากรน้ำไปใช้งานสามารถระบุหน่วยงานผู้ก่อสร้างได้ถูกต้องตามจริง กรมทรัพยากรน้ำใคร่ขอให้กรมส่งเสริมการปกครองท้องถิ่น โปรดมอบหมายผู้เกี่ยวข้องดำเนินการแก้ไขแบบแปลนที่จะนำไปใช้ ดังนี้

๔.๑ เปลี่ยนปกแบบมาตรฐานงานก่อสร้างระบบประปาหมู่บ้านทั้ง ๗ ขนาด

๔.๒ เปลี่ยนสารบัญแบบมาตรฐานงานก่อสร้างระบบประปาหมู่บ้านทั้ง ๗ ขนาด

๔.๓ เปลี่ยนแบบป้ายประปา ให้ใช้ตามแบบเลขที่ ๙๒๑๐๐๖

รายละเอียดข้อ ๔.๑ - ๔.๓ ตามสิ่งที่ส่งมาด้วย ๒-๔ ตามลำดับ

จึงเรียนมาเพื่อโปรดทราบ และพิจารณามอบหมายให้ผู้เกี่ยวข้องดำเนินการต่อไป กรมทรัพยากรน้ำขอขอบคุณในความร่วมมือมา ณ โอกาสนี้

ขอแสดงความนับถือ

(นายจตุพร บุรุษพัฒน์)  
อธิบดีกรมทรัพยากรน้ำ

สำนักบริหารจัดการน้ำ

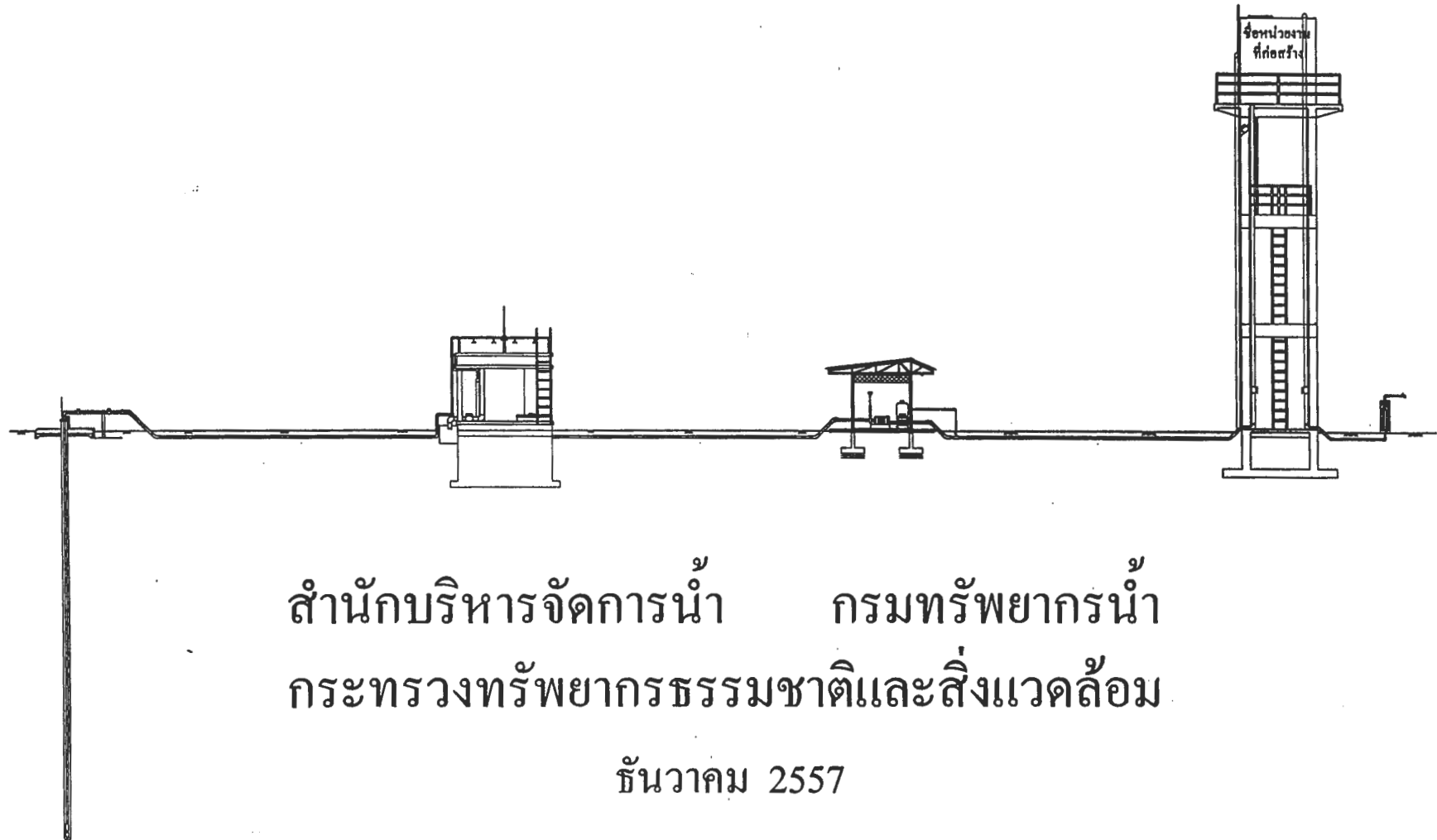
โทร. ๐ ๒๒๗๑ ๖๐๐๐ ต่อ ๖๗๐๔

โทรสาร. ๐ ๒๒๙๘ ๖๖๐๘





# แบบมาตรฐานระบบประปาหมู่บ้าน แบบบาดาลขนาดเล็ก

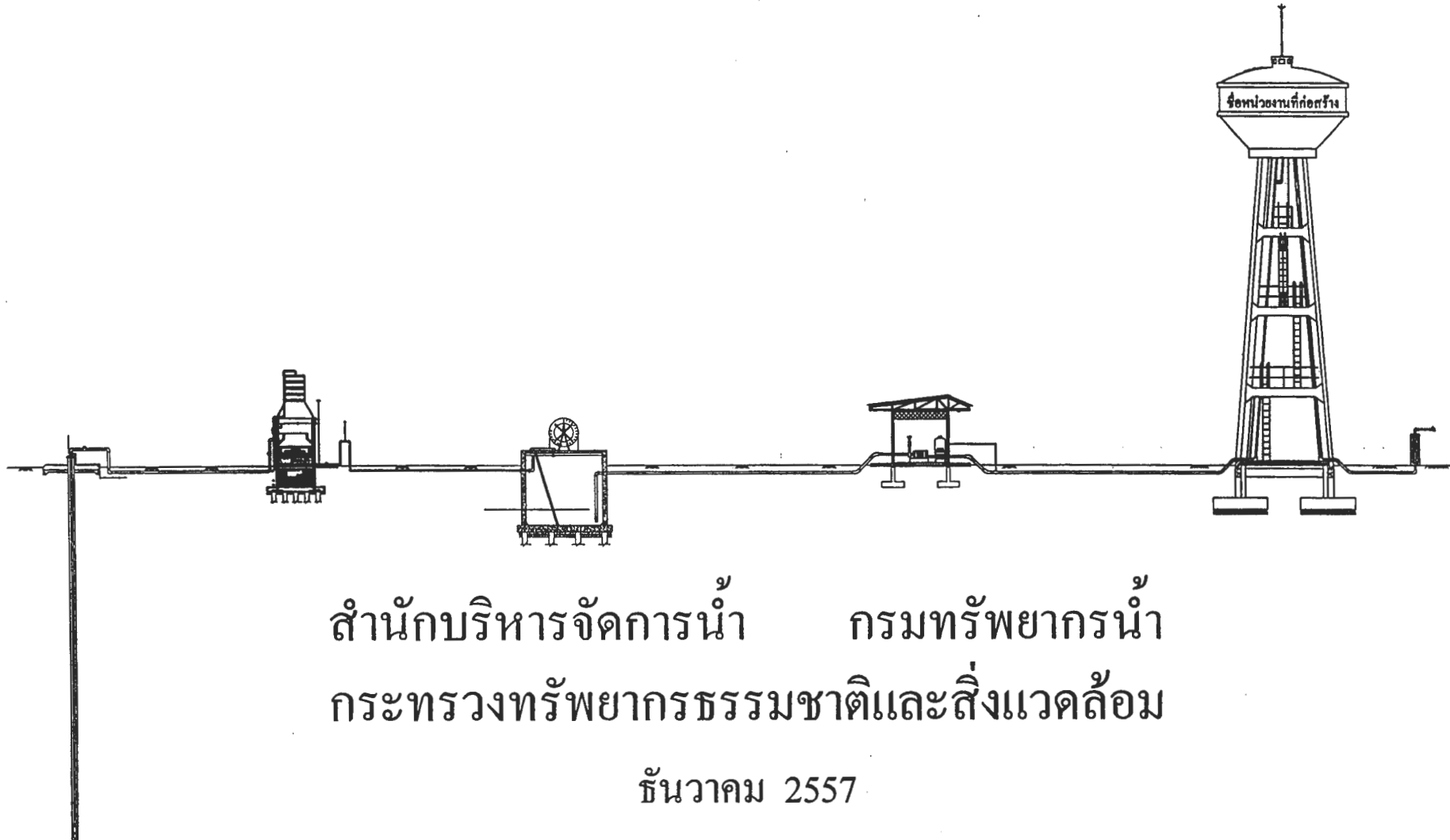


สำนักบริหารจัดการน้ำ กรมทรัพยากรน้ำ  
กระทรวงทรัพยากรธรรมชาติและสิ่งแวดล้อม

ธันวาคม 2557



# แบบมาตรฐานระบบประปาหมู่บ้าน แบบบาดาลขนาดกลาง







# แบบมาตรฐานระบบประปาหมู่บ้าน แบบบาดาลขนาดใหญ่

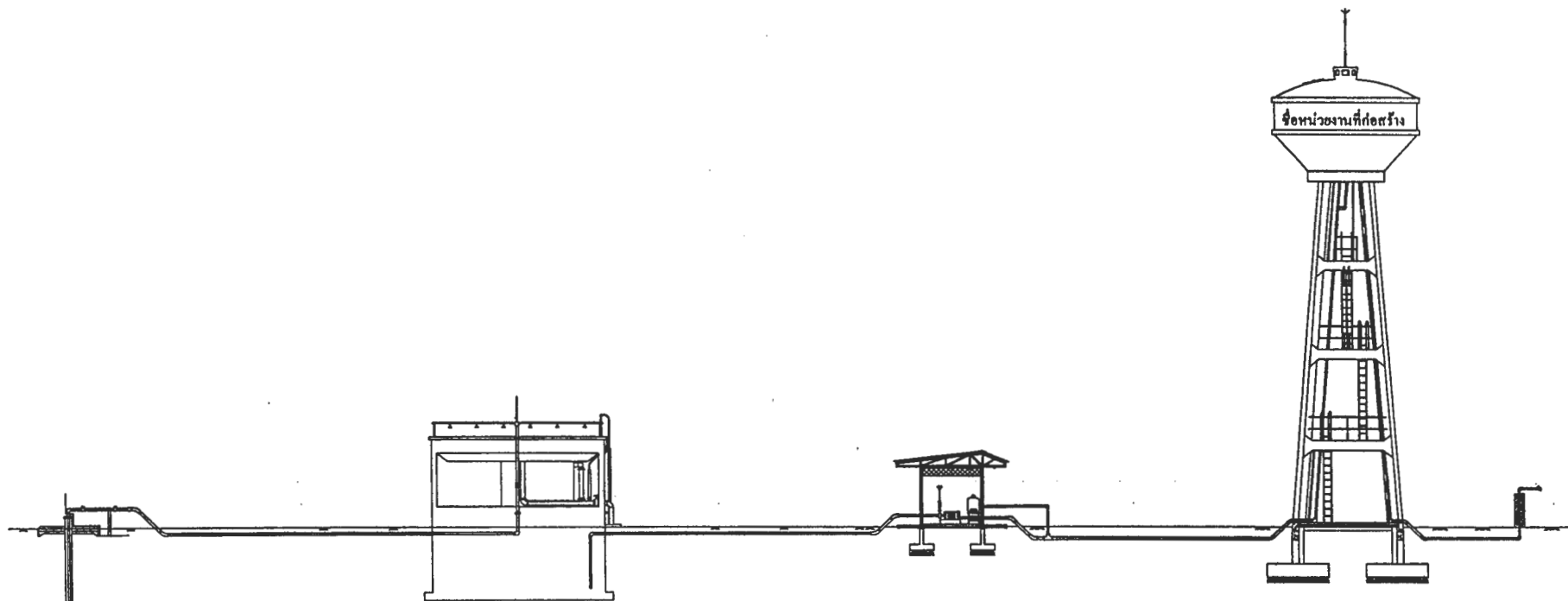


สำนักบริหารจัดการน้ำ กรมทรัพยากรน้ำ  
กระทรวงทรัพยากรธรรมชาติและสิ่งแวดล้อม

ธันวาคม 2557



# แบบมาตรฐานระบบประปาหมู่บ้าน แบบบาดาลขนาดใหญ่มาก

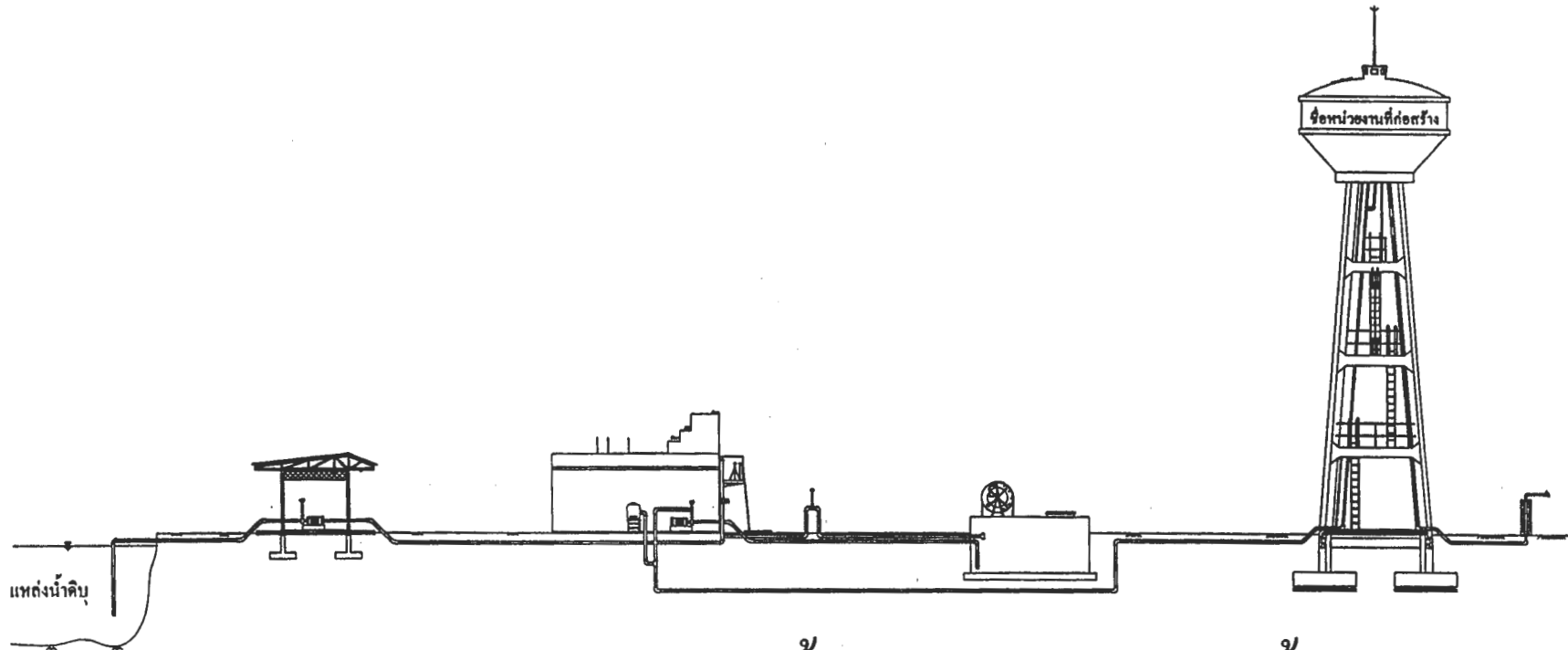


สำนักบริหารจัดการน้ำ กรมทรัพยากรน้ำ  
กระทรวงทรัพยากรธรรมชาติและสิ่งแวดล้อม

ธันวาคม 2557



# แบบมาตรฐานระบบประปาหมู่บ้าน แบบพิวดินขนาดกลาง

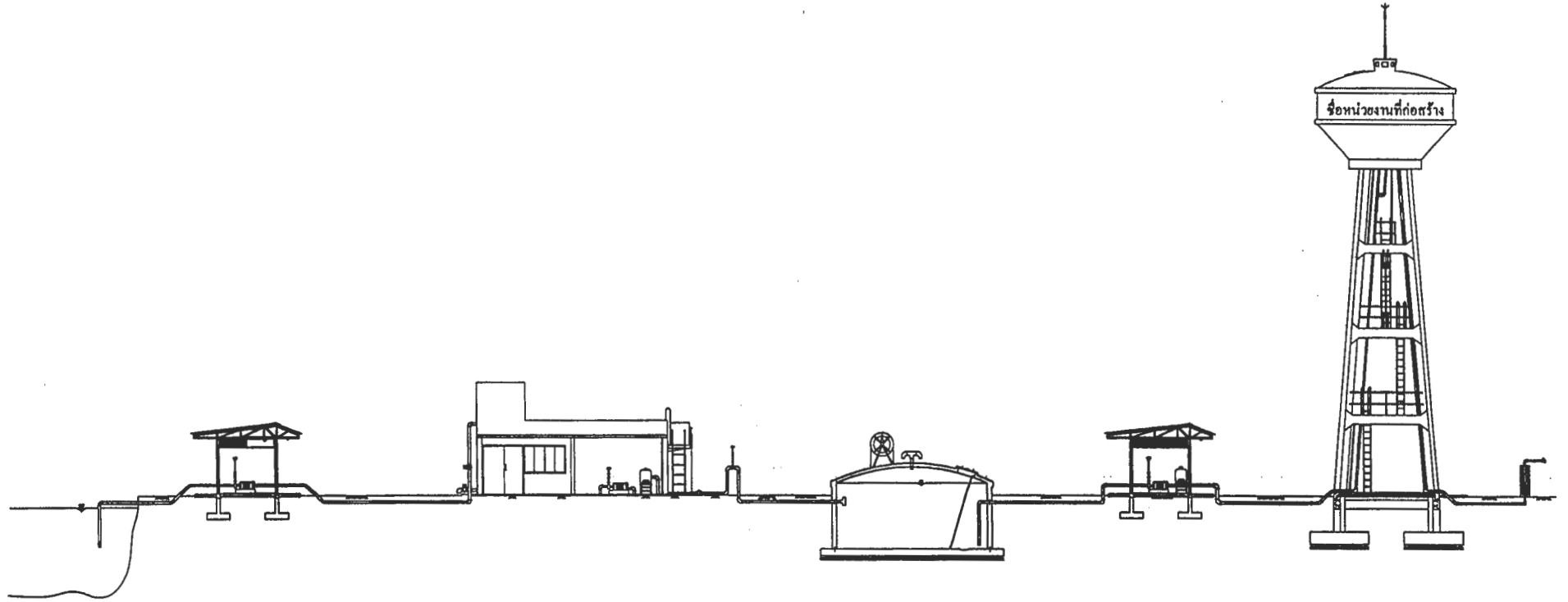


สำนักบริหารจัดการน้ำ กรมทรัพยากรน้ำ  
กระทรวงทรัพยากรธรรมชาติและสิ่งแวดล้อม

ธันวาคม 2557



# แบบมาตรฐานระบบประปาหมู่บ้าน แบบพิวดินขนาดใหญ่

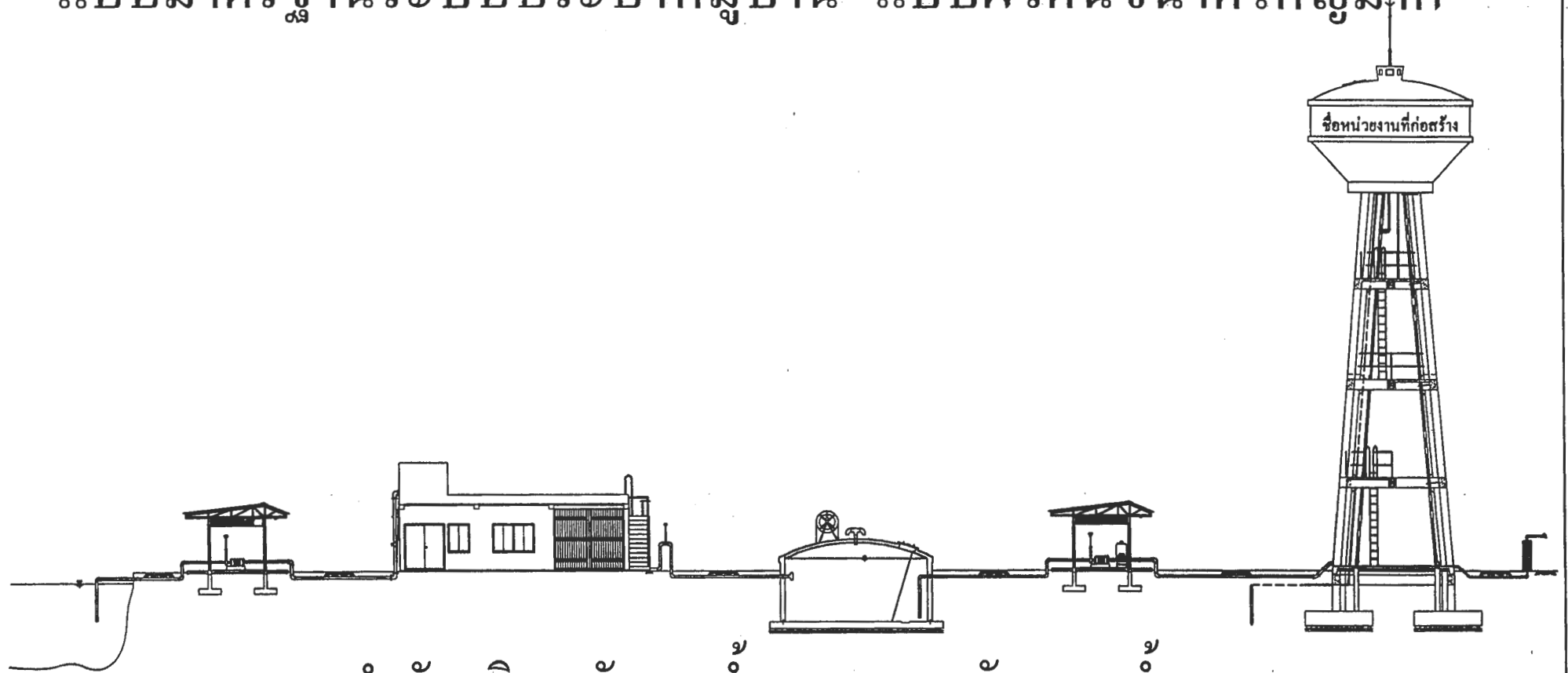


สำนักบริหารจัดการน้ำ กรมทรัพยากรน้ำ  
กระทรวงทรัพยากรธรรมชาติและสิ่งแวดล้อม

ธันวาคม 2557



# แบบมาตรฐานระบบประปาหมู่บ้าน แบบผิวดินขนาดใหญ่มาก



สำนักบริหารจัดการน้ำ กรมทรัพยากรน้ำ  
กระทรวงทรัพยากรธรรมชาติและสิ่งแวดล้อม

ธันวาคม 2557

# แบบมาตรฐานระบบประปาหมู่บ้าน แบบบาดาลขนาดเล็ก

## สารบัญ

ลำดับที่	แบบเลขที่	แบบแสดง	แผ่นที่	รวม
1	412002	โรงสูบน้ำ	1-5	5
2	1222002	ระบบกรองน้ำบาดาล ขนาด 2.5 ลบ.ม./ชม บนถังน้ำใส ขนาด 14 ลบ.ม	1-8	8
3	3211010	หอดึงสูง ขนาด 10 ลบ.ม.	1-9	9
4	911001	การประสานท่อและอุปกรณ์ประปา	1-5	5
5	911034	การประสานท่อระหว่างระบบ	1-1	1
6	911008	การประสานท่อภายในโรงสูบ การติดตั้งเครื่องสูบน้ำแบบหอยโข่ง และตู้ควบคุม	1-1	1
7	911007	การประสานท่อที่ปากบ่อบาดาล การติดตั้งเครื่องสูบน้ำแบบซับเมสซิเบิล	1-1	1
8	921006	ป้ายการประปา , รั้ว . ประตู	1-4	4

# แบบมาตรฐานระบบประปาหมู่บ้าน แบบบาดาลขนาดกลาง

## สารบัญ

ลำดับที่	แบบเลขที่	แบบแสดง	แผ่นที่	รวม
1	412002	โรงสูบน้ำ	1-5	5
2	1211007	ระบบกรองน้ำบาดาล ขนาด 7 ม <sup>3</sup> /ชม.	1-5	5
3	2111020	ถังน้ำใส ขนาด 20 ม <sup>3</sup>	1-5	5
4	3111015	หอถังสูง ขนาด 15 ม <sup>3</sup>	1-14	14
5	911001	การประสานท่อและอุปกรณ์ประปา	1-5	5
6	911004	การประสานท่อระหว่างระบบ	1-1	1
7	911006	การประสานท่อภายในโรงสูบน้ำ การติดตั้งเครื่องสูบน้ำแบบหอยโข่ง และตู้ควบคุม	1-1	1
8	911007	การประสานท่อที่ปากบ่อบาดาล การติดตั้งเครื่องสูบน้ำแบบซับเมสซิเบิล	1-1	1
9	921006	ป้ายการประปา , รั้ว . ประตู	1-4	4
10	991001	ป้ายบอกระดับน้ำในถังน้ำใส	1-2	2

# แบบมาตรฐานระบบประปาหมู่บ้าน แบบบาดาลขนาดใหญ่

## สารบัญ

ลำดับที่	แบบเลขที่	แบบแสดง	แผ่นที่	รวม
1	412003	โรงสูบน้ำ	1-7	7
2	1211010	ระบบกรองน้ำบาดาล ขนาด 10 ม <sup>3</sup> /ชม	1-5	5
3	2111100	ถังน้ำใส ขนาด 100 ม <sup>3</sup>	1-6	6
4	3111030	หอถังสูง ขนาด 30 ม <sup>3</sup>	1-14	14
5	911001	การประสานท่อและอุปกรณ์ประปา	1-5	5
6	911005	การประสานท่อระหว่างระบบ	1-1	1
7	911006	การประสานท่อภายในโรงสูบน้ำ การติดตั้งเครื่องสูบน้ำแบบหอยโข่ง และตู้ควบคุม	1-1	1
8	911007	การประสานท่อที่ปากบ่อบาดาล การติดตั้งเครื่องสูบน้ำแบบขับเมสซิเบิล	1-1	1
9	921006	ป้ายการประปา , รั้ว . ประตุ	1-4	4
10	991002	ป้ายบอกระดับน้ำในถังน้ำใส	1-2	2



# แบบมาตรฐานระบบประปาหมู่บ้าน แบบบาดาลขนาดใหญ่มาก

## สารบัญ

ลำดับที่	แบบเลขที่	แบบแสดง	แผ่นที่	รวม
1	412003	โรงสูบน้ำ	1-7	7
2	1221020	ระบบกรองน้ำบาดาล ขนาด 20 ลบ.ม./ชม. บนถังน้ำใส ขนาด 100 ลบ.ม.	1-14	14
3	3111045	หอดังสูง ขนาด 45 ลบ.ม.	1-14	14
4	911001	การประสานท่อและอุปกรณ์ประปา	1-5	5
5	911032	การประสานท่อระหว่างระบบ	1-1	1
6	911006	การประสานท่อภายในโรงสูบ การติดตั้งเครื่องสูบน้ำแบบหอยโข่ง และตู้ควบคุม	1-1	1
7	911033	การประสานท่อที่ปากบ่อบาดาล การติดตั้งเครื่องสูบน้ำแบบขับเคลื่อน	1-1	1
8	921006	ป้ายการประปา , รั้ว : ประตู	1-4	4

# แบบมาตรฐานระบบประปาหมู่บ้าน แบบผิวดินขนาดกลาง

## สารบัญ

ลำดับที่	แบบเลขที่	แบบแสดง	แผ่นที่	รวม
1.	412003	- โรงสูบน้ำ	1-7	7
2.	1141005	- ระบบกรองน้ำผิวดิน ขนาด 5 ม. <sup>3</sup> /ชม.	1-18	18
3.	2211025	- ถังน้ำใส ขนาด 25 ม. <sup>3</sup>	1-5	5
4.	3111015	- หอถังสูง ขนาด 15 ม. <sup>3</sup>	1-14	14
5.	911001	- การประสานท่อและอุปกรณ์ประปา	1-5	5
6.	911014	- การประสานท่อระหว่างระบบ	1-1	1
7.	991044	- การติดตั้งมาตรวัดน้ำบนพื้นดิน ขนาด $\phi 2''$ , $\phi 3''$	1-1	1
8.	911013	- การประสานท่อภายในโรงสูบน้ำ - การติดตั้งเครื่องสูบน้ำแบบหอยโข่งและตู้ควบคุม	1-1	1
9.	921006	- บ้ายการประปา , ร้ว , ประตุ	1-4	4
10.	991043	- บ้ายบอกระดับน้ำในถังน้ำใส	1-2	2

# แบบมาตรฐานระบบประปาหมู่บ้าน แบบผิวดินขนาดใหญ่

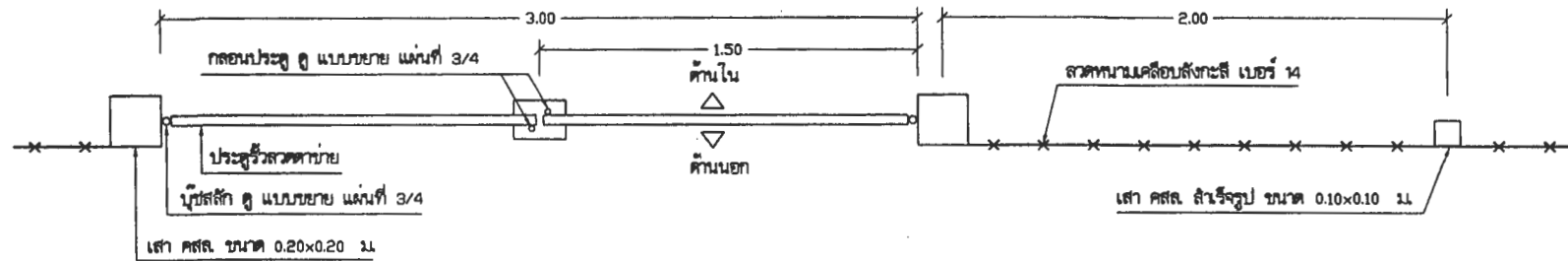
## สารบัญ

ลำดับที่	แบบเลขที่	แบบแสดง	แผ่นที่	รวม
1.	412003	-โรงสูบน้ำ	1-7	7
2.	1141010	-ระบบกรองน้ำผิวดิน ขนาด 10 ม <sup>3</sup> /ชม.	1-18	18
3.	2111100	-ถังน้ำใส ขนาด 100 ม <sup>3</sup>	1-6	6
4.	3111030	-หอถังสูง คสล. ขนาด 30 ม <sup>3</sup>	1-14	14
5.	911001	-การประสานท่อและอุปกรณ์ประปา	1-5	5
6.	911002	-การประสานท่อระหว่างระบบ	1-1	1
7.	911006	-การประสานท่อภายในโรงสูบน้ำ -การติดตั้งเครื่องสูบน้ำแบบหอยโข่งและตู้ควบคุม	1-1	1
8.	921006	-ป้ายการประปา , รั้ว , ประตู	1-4	4
9.	991002	-ป้ายบอกระดับน้ำในถังน้ำใส	1-2	2

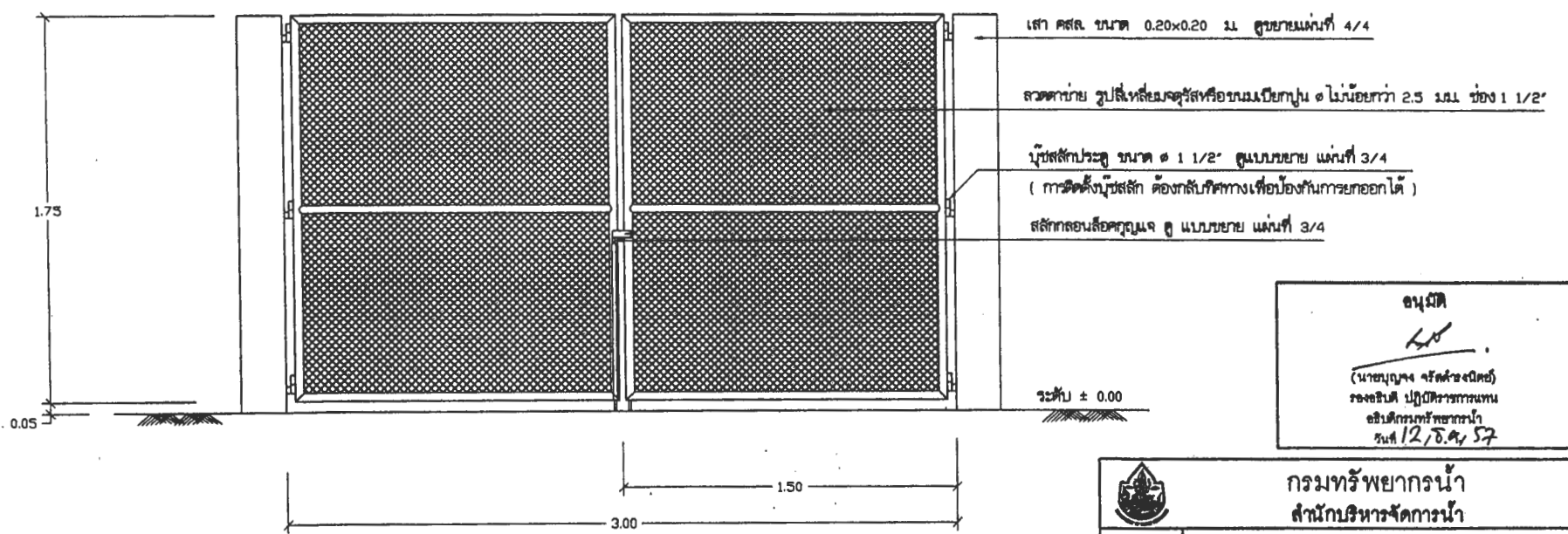
# แบบมาตรฐานระบบประปาหมู่บ้าน แบบผิวดินขนาดใหญ่มาก

## สารบัญ

ลำดับที่	แบบเลขที่	แบบแสดง	แผ่นที่	รวม
1.	412003	-โรงสูบน้ำ	1-7	7
2.	1141020	-ระบบกรองน้ำผิวดิน ขนาด 20 ม <sup>3</sup> /ชม.	1-20	20
3.	2111100	-ถังน้ำใส ขนาด 100 ม <sup>3</sup>	1-6	6
4.	3111045	-หอถังสูง คสล. ขนาด 45 ม <sup>3</sup>	1-14	14
5.	911001	-การประสานท่อและอุปกรณ์ประปา	1-5	5
6.	911003	-การประสานท่อระหว่างระบบ	1-1	1
7.	911006	-การประสานท่อภายในโรงสูบน้ำ -การติดตั้งเครื่องสูบน้ำแบบหอยโข่งและตู้ควบคุม	1-1	1
8.	921006	-ป้ายการประปา , รั้ว , ประตู	1-4	4
9.	991002	-ป้ายบอกระดับน้ำในถังน้ำใส	1-2	2



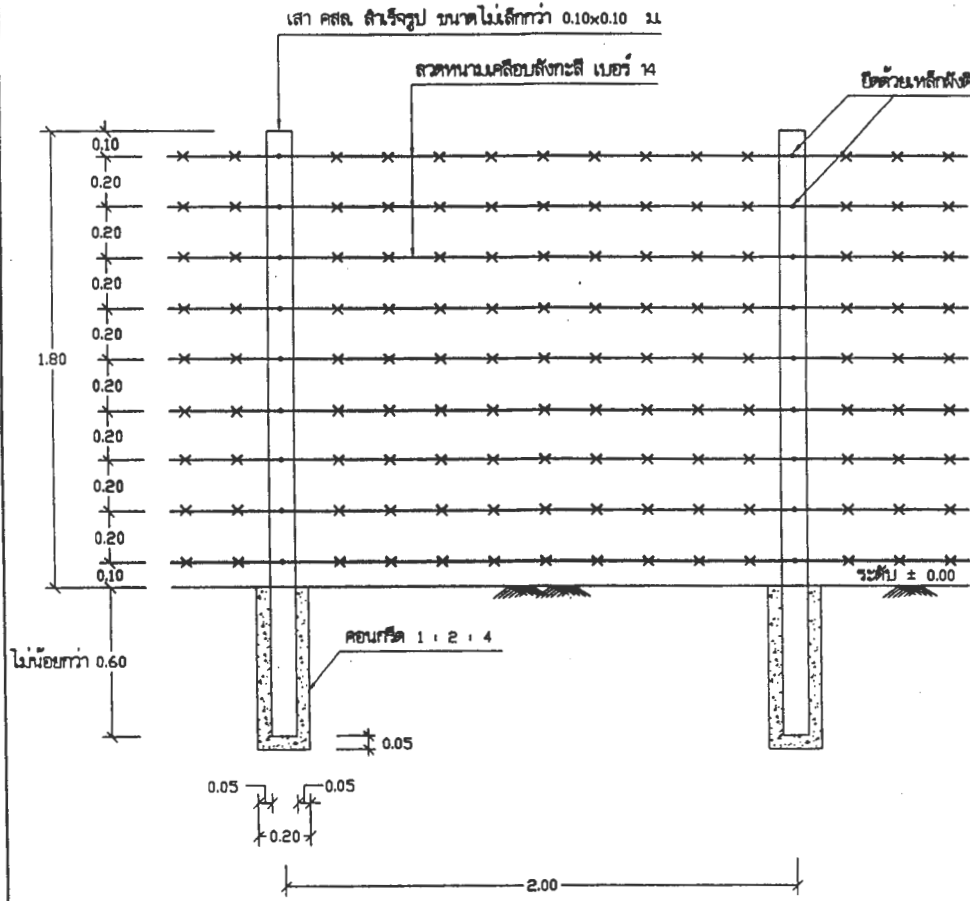
แปลน 1:20



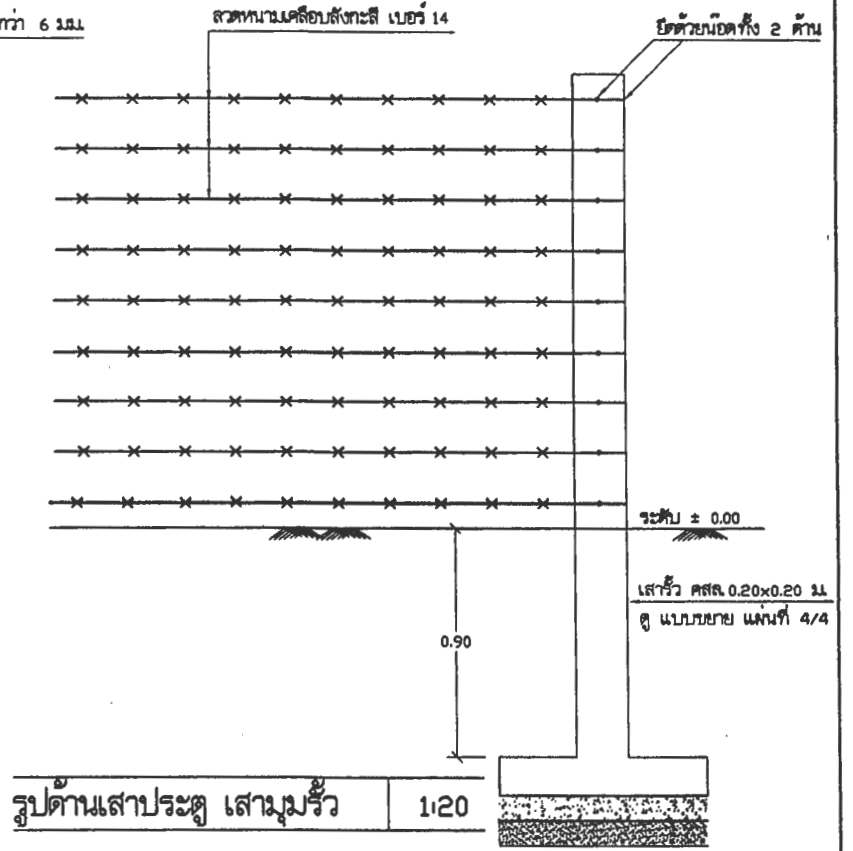
อนุมัติ  
  
 (นางอนุญา จรัสวงษ์)  
 รองอธิบดี ปฏิบัติราชการแทน  
 อธิบดีกรมทรัพยากรน้ำ  
 วันที่ 12/ธ.ค. 57

รูปด้านหน้า 1:20


 <b>กรมทรัพยากรน้ำ</b> <b>สำนักบริหารจัดการน้ำ</b>				
แบบ	บ้ายการประปา ชีว ประตูลูก			
แสดงแบบ	แปลน , รูปด้านหน้า			
สำรวจ	เสนอ	หน้า	หน้า	หน้า
ออกแบบ	หน้า	หน้า	หน้า	หน้า
เขียนแบบ	หน้า	หน้า	หน้า	หน้า
แบบครุฑ	921006	แบบแผ่นที่	1/4	

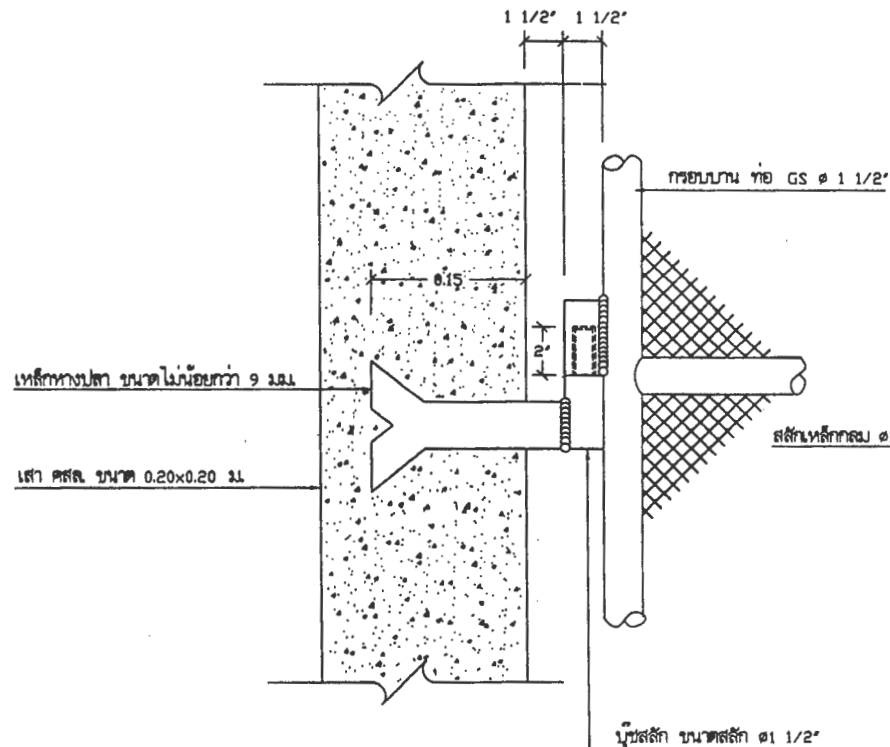


รูปด้านรั้วลวดหนาม 1:20

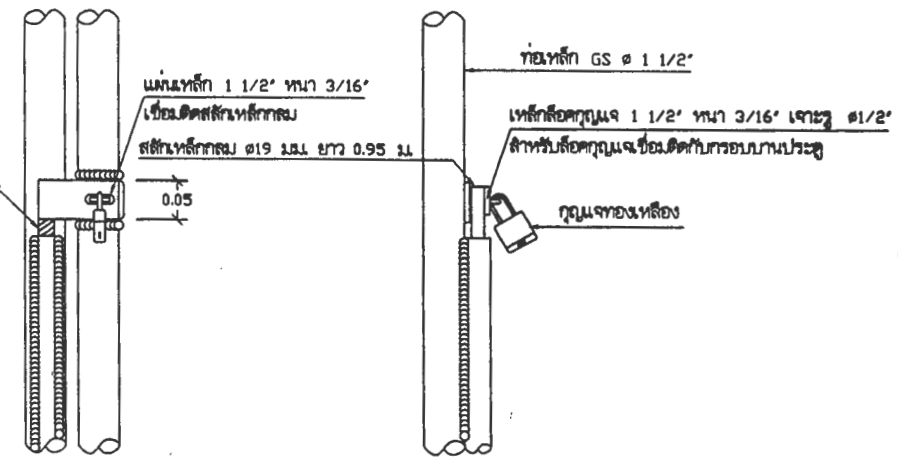


รูปด้านเสาประตู่ เสาเข็มรั้ว 1:20

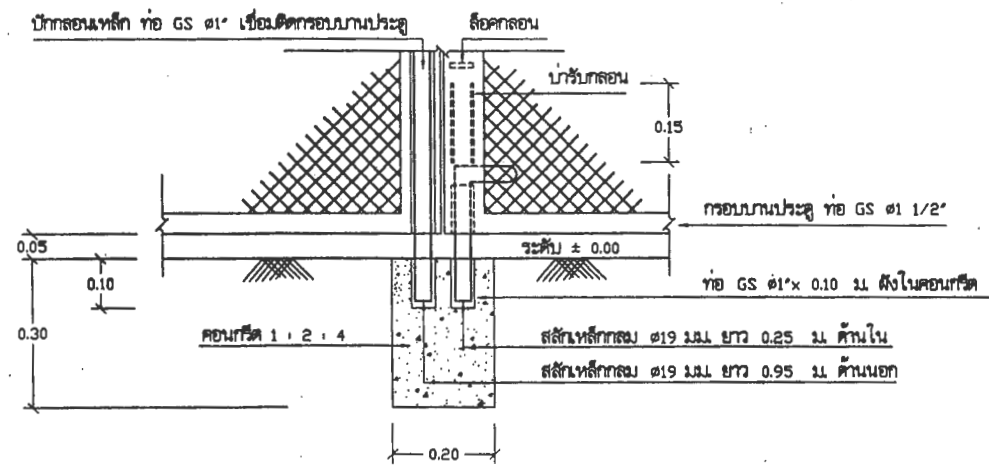
 กรมทรัพยากรน้ำ สำนักบริหารจัดการน้ำ			
แบบ		ป้ายการประปา ร้ว ประตู่	
แสดงแบบ		รูปด้านรั้วลวดหนาม , รูปด้านเสาประตู่ เสาเข็มรั้ว	
สำรวจ	เสนอ	ตรวจ	ทบท
ออกแบบ	วิศวกร	ช่าง	วิศวกร (แผน)
เขียนแบบ	นายสุวิทย์ วัฒน	เห็นชอบ	ผู้
แบบสถาปัตย์	921006	แบบผนัง	2/4




แบบขยาย นูนสลัก 1:5  
เชื่อมติดกรอบบาน และเหล็กทงปลา

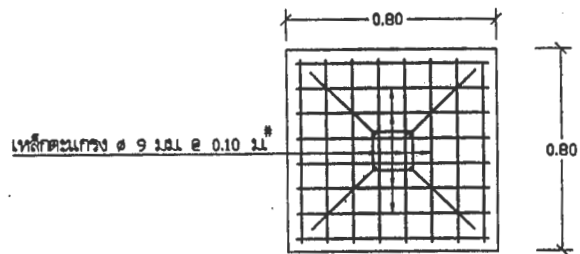
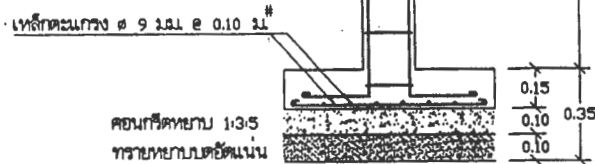
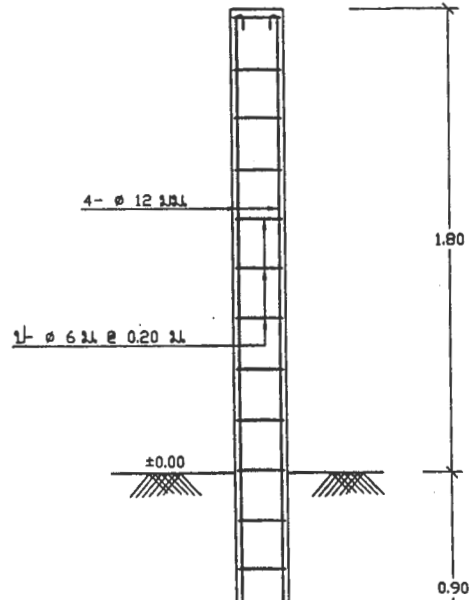
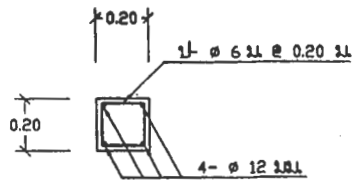


แบบขยาย สลักกลอนล๊อคกุญแจ 1:5

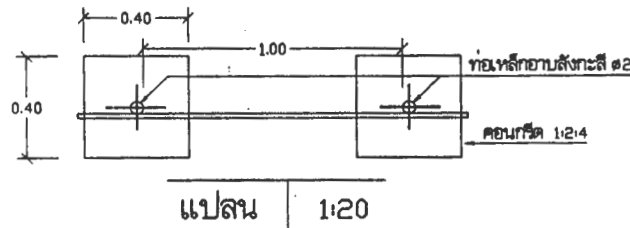
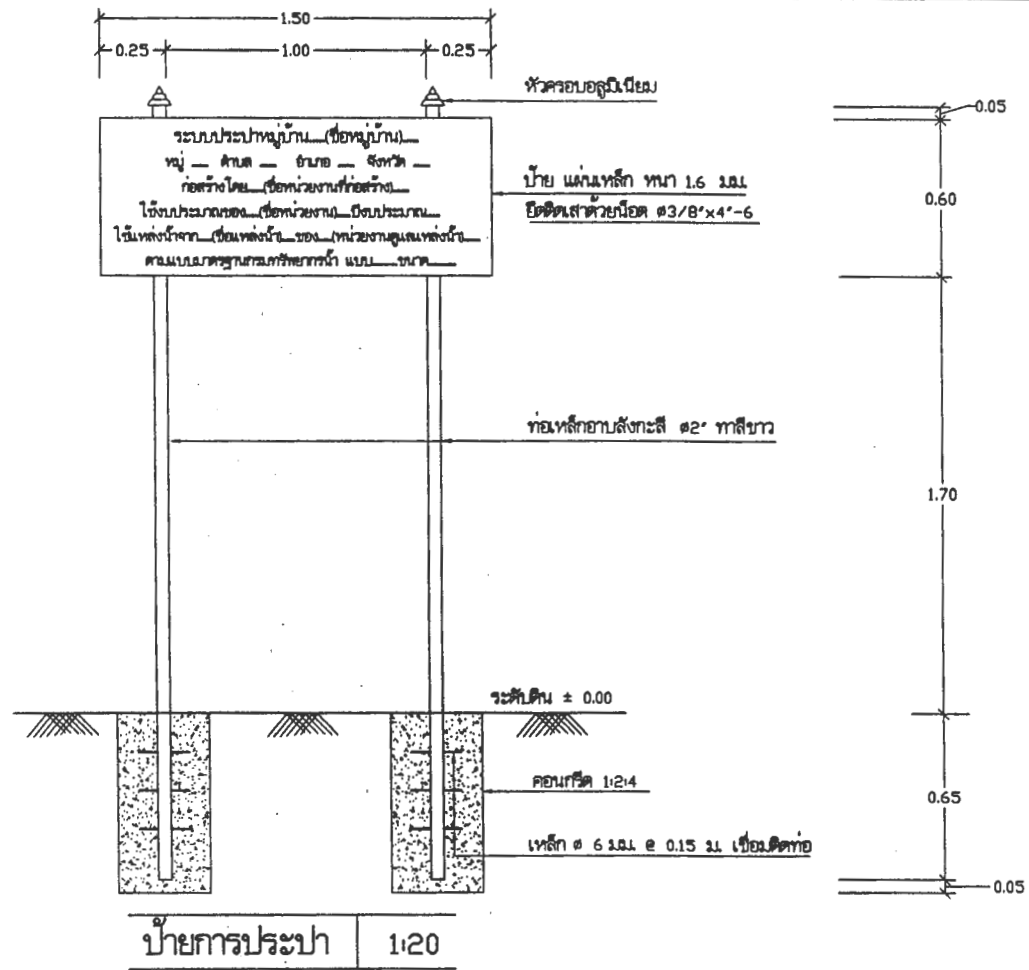


แบบขยาย คอนกรีตรับกลอนประตู่ 1:10


 <b>กรมทรัพยากรน้ำ</b> <b>สำนักบริหารจัดการน้ำ</b>				
<b>บัญชีการประปา ร้ว ประตู</b>				
แบบขยาย นูนสลัก , แบบขยาย สลักกลอนล๊อคกุญแจ แบบขยาย คอนกรีตรับกลอนประตู่				
จำนวน	หน้า	หน้า	หน้า	หน้า
ออกแบบ	วิศวกร	หน้า	หน้า	หน้า
เขียนแบบ	หน้า	หน้า	หน้า	หน้า
แบบเลขที่	921006	แบบแผ่นที่	3/4	



แบบขยาย การเสริมเหล็กเสาประตู่และเสาเข็มรั้ว 1:20



แปลน 1:20

 <b>กรมทรัพยากรน้ำ</b> <b>สำนักบริหารจัดการน้ำ</b>				
แบบ	<b>ป้ายการประปา ร้ว ประตู่</b>			
แสดงแบบ	<b>การเสริมเหล็กเสาประตู่และเสาเข็มรั้ว , แปลน</b>			
สำรวจ		เสนอ	<b>ไพโรจน์</b>	สถา
ออกแบบ	<b>ไพโรจน์ วิฑูรชาติ</b>	ออกแบบ	<b>ไพโรจน์ วิฑูรชาติ</b>	สถา
เขียนแบบ	<b>มานัส วิฑูรชาติ</b>	เขียนรอบ	<b>ดิ. ว. (แทน)</b>	สถา
แบบเสร็จ	๑21006	แบบแผ่นที่	4/4	