

ด่วนที่สุด

ที่ มท ๐๘๐๘.๓/ว๑๖



ถึง สำนักงานส่งเสริมการปกครองท้องถิ่นจังหวัด

ตามหนังสือ กรมส่งเสริมการปกครองท้องถิ่น ด่วนที่สุด ที่ มท ๐๘๐๘.๓/ว๑๖๒๐๑ ลงวันที่ ๑๗ ตุลาคม ๒๕๕๖ ได้ขอเร่งรัดการรายงานการจัดเก็บข้อมูลสถิติการคลังท้องถิ่นท้องถิ่น ประจำปีงบประมาณ พ.ศ. ๒๕๕๖ (รายรับจริง - รายจ่ายจริง) ตั้งแต่วันที่ ๑ ตุลาคม ๒๕๕๕ - ๓๐ กันยายน ๒๕๕๖ โดยผ่านระบบฐานข้อมูลกลางของกรมส่งเสริมการปกครองท้องถิ่น ให้แล้วเสร็จภายในวันที่ ๓๑ ตุลาคม ๒๕๕๖ รายละเอียดปรากฏตามหนังสือดังกล่าวข้างต้น นั้น

กรมส่งเสริมการปกครองท้องถิ่นได้ตรวจสอบผลการรายงานการจัดเก็บข้อมูลสถิติการคลังท้องถิ่น ประจำปีงบประมาณ พ.ศ. ๒๕๕๖ แล้วพบว่า มีองค์กรปกครองส่วนท้องถิ่นในเขตจังหวัดที่ยังไม่รายงานข้อมูลดังกล่าว รายละเอียดปรากฏตามสรุปผลการรายงานข้อมูลสถิติการคลังท้องถิ่น ประจำปีงบประมาณ พ.ศ. ๒๕๕๖ ที่ส่งมาพร้อมนี้ จึงขอให้สำนักงานส่งเสริมการปกครองท้องถิ่นจังหวัดได้เร่งรัดให้องค์กรปกครองส่วนท้องถิ่นดังกล่าวรายงานข้อมูลให้แล้วเสร็จภายในวันที่ ๘ พฤศจิกายน ๒๕๕๖ และหากองค์กรปกครองส่วนท้องถิ่นใดไม่สามารถดำเนินการให้แล้วเสร็จภายในกำหนดวันดังกล่าว ให้สำนักงานส่งเสริมการปกครองท้องถิ่นจังหวัดตรวจสอบและรายงานเหตุผลความจำเป็นให้ทราบด้วย ทั้งนี้ ภายในวันที่ ๑๕ พฤศจิกายน ๒๕๕๖

กรมส่งเสริมการปกครองท้องถิ่น

๕ พฤศจิกายน ๒๕๕๖

สำนักบริหารการคลังท้องถิ่น

ส่วนนโยบายการคลังและพัฒนารายได้

โทร. ๐-๒๒๕๑-๙๐๐๐ ต่อ ๑๔๓๒ , ๐-๒๒๕๑-๐๗๕๕

โทรสาร ๐-๒๒๕๑-๘๘๘๘ , ๐-๒๒๕๑-๙๐๔๒

สรุปผลการรายงานข้อมูลสถิติการคลังท้องถิ่น ประจำปีงบประมาณ พ.ศ. 2556

ข้อมูล ณ วันที่ 4 พฤศจิกายน 2556

ลำดับ	จังหวัด	จำนวน อปท.	อบจ.		เทศบาล		อบต.		พัทธา		รวม		หมายเหตุ
			ส่ง	ไม่ส่ง	ส่ง	ไม่ส่ง	ส่ง	ไม่ส่ง	ส่ง	ไม่ส่ง	ส่ง	ไม่ส่ง	
1	กระบี่	62	0	1	9	4	22	26	0	0	31	31	
2	กาญจนบุรี	122	1	0	49	0	72	0	0	0	122	0	ครบทุก อปท.
3	กาฬสินธุ์	151	1	0	42	32	45	31	0	0	88	63	
4	กำแพงเพชร	90	1	0	24	0	65	0	0	0	90	0	ครบทุก อปท.
5	ขอนแก่น	225	1	0	84	0	140	0	0	0	225	0	ครบทุก อปท.
6	จันทบุรี	82	1	0	37	10	29	5	0	0	67	15	
7	ฉะเชิงเทรา	109	1	0	27	7	70	4	0	0	98	11	
8	ชลบุรี	99	1	0	47	0	50	0	1	0	99	0	ครบทุก อปท.
9	ชัยนาท	60	1	0	32	7	15	5	0	0	48	12	
10	ชัยภูมิ	143	1	0	34	1	105	2	0	0	140	3	
11	ชุมพร	79	1	0	25	2	39	12	0	0	65	14	
12	เชียงราย	144	1	0	65	7	67	4	0	0	133	11	
13	เชียงใหม่	211	1	0	107	13	83	7	0	0	191	20	
14	ตรัง	100	1	0	20	2	75	2	0	0	96	4	
15	ตราด	44	1	0	10	4	21	8	0	0	32	12	
16	ตาก	69	1	0	19	0	49	0	0	0	69	0	ครบทุก อปท.
17	นครนายก	46	1	0	6	0	39	0	0	0	46	0	ครบทุก อปท.
18	นครปฐม	117	1	0	19	4	88	5	0	0	108	9	
19	นครพนม	104	1	0	21	1	78	3	0	0	100	4	
20	นครราชสีมา	334	1	0	57	32	173	71	0	0	231	103	
21	นครศรีธรรมราช	185	1	0	44	8	112	20	0	0	157	28	
22	นครสวรรค์	143	1	0	19	2	112	9	0	0	132	11	
23	นนทบุรี	46	1	0	15	0	30	0	0	0	46	0	ครบทุก อปท.
24	นราธิวาส	89	1	0	14	2	51	21	0	0	66	23	
25	น่าน	100	1	0	19	0	80	0	0	0	100	0	ครบทุก อปท.
26	บึงกาฬ	60	1	0	16	2	28	13	0	0	45	15	
27	บุรีรัมย์	209	1	0	57	5	127	19	0	0	185	24	
28	ปทุมธานี	65	1	0	20	7	31	6	0	0	52	13	
29	ประจวบคีรีขันธ์	61	1	0	16	0	38	6	0	0	55	6	
30	ปราจีนบุรี	70	1	0	7	6	26	30	0	0	34	36	
31	ปัตตานี	114	1	0	14	3	75	21	0	0	90	24	
32	พระนครศรีอยุธยา	158	1	0	36	0	121	0	0	0	158	0	ครบทุก อปท.
33	พะเยา	72	1	0	28	7	31	5	0	0	60	12	

ลำดับ	จังหวัด	จำนวน อปท.	อบจ.		เทศบาล		อบต.		พัทธยา		รวม		หมายเหตุ
			ส่ง	ไม่ส่ง	ส่ง	ไม่ส่ง	ส่ง	ไม่ส่ง	ส่ง	ไม่ส่ง	ส่ง	ไม่ส่ง	
34	พังงา	52	1	0	15	0	36	0	0	0	52	0	ครบทุก อปท.
35	พัทลุง	74	1	0	48	0	25	0	0	0	74	0	ครบทุก อปท.
36	พิจิตร	102	1	0	28	0	73	0	0	0	102	0	ครบทุก อปท.
37	พิษณุโลก	103	1	0	26	0	75	1	0	0	102	1	
38	เพชรบุรี	85	1	0	9	6	49	20	0	0	59	26	
39	เพชรบูรณ์	128	1	0	15	9	73	30	0	0	89	39	
40	แพร่	84	1	0	25	0	57	1	0	0	83	1	
41	ภูเก็ต	19	1	0	12	0	6	0	0	0	19	0	ครบทุก อปท.
42	มหาสารคาม	143	1	0	8	11	66	57	0	0	75	68	
43	มุกดาหาร	55	1	0	17	7	21	9	0	0	39	16	
44	แม่ฮ่องสอน	50	1	0	7	0	34	8	0	0	42	8	
45	ยโสธร	88	1	0	24	0	63	0	0	0	88	0	ครบทุก อปท.
46	ยะลา	64	1	0	9	7	36	11	0	0	46	18	
47	ร้อยเอ็ด	203	0	1	65	3	133	1	0	0	198	5	
48	ระนอง	31	1	0	12	0	18	0	0	0	31	0	ครบทุก อปท.
49	ระยอง	68	1	0	26	4	34	3	0	0	61	7	
50	ราชบุรี	112	1	0	33	1	72	5	0	0	106	6	
51	ลพบุรี	126	1	0	20	3	89	13	0	0	110	16	
52	ลำปาง	104	1	0	42	0	59	2	0	0	102	2	
53	ลำพูน	58	1	0	37	2	18	0	0	0	56	2	
54	เลย	101	1	0	29	0	67	4	0	0	97	4	
55	ศรีสะเกษ	217	1	0	37	0	175	4	0	0	213	4	
56	สกลนคร	141	1	0	49	14	59	18	0	0	109	32	
57	สงขลา	141	1	0	45	3	88	4	0	0	134	7	
58	สตูล	42	1	0	6	1	34	0	0	0	41	1	
59	สมุทรปราการ	49	0	1	8	10	17	13	0	0	25	24	
60	สมุทรสงคราม	36	1	0	9	0	26	0	0	0	36	0	ครบทุก อปท.
61	สมุทรสาคร	38	1	0	7	5	20	5	0	0	28	10	
62	สระแก้ว	66	1	0	16	0	46	3	0	0	63	3	
63	สระบุรี	109	1	0	37	1	66	4	0	0	104	5	
64	สิงห์บุรี	42	1	0	8	0	33	0	0	0	42	0	ครบทุก อปท.
65	สุโขทัย	91	1	0	21	0	66	3	0	0	88	3	
66	สุพรรณบุรี	127	1	0	42	3	79	2	0	0	122	5	
67	สุราษฎร์ธานี	138	1	0	35	4	89	9	0	0	125	13	
68	สุรินทร์	173	1	0	18	10	121	23	0	0	140	33	

ลำดับ	จังหวัด	จำนวน อปท.	อบจ.		เทศบาล		อบต.		พัทธา		รวม		หมายเหตุ
			ส่ง	ไม่ส่ง	ส่ง	ไม่ส่ง	ส่ง	ไม่ส่ง	ส่ง	ไม่ส่ง	ส่ง	ไม่ส่ง	
69	หนองคาย	68	1	0	13	6	26	22	0	0	40	28	
70	หนองบัวลำภู	68	1	0	22	2	38	5	0	0	61	7	
71	อ่างทอง	65	1	0	17	4	39	4	0	0	57	8	
72	อำนาจเจริญ	64	1	0	24	0	39	0	0	0	64	0	ครบทุก อปท.
73	อุดรธานี	181	1	0	64	7	94	15	0	0	159	22	
74	อุดรดิตถ์	80	1	0	26	0	53	0	0	0	80	0	ครบทุก อปท.
75	อุทัยธานี	64	1	0	14	0	49	0	0	0	64	0	ครบทุก อปท.
76	อุบลราชธานี	239	1	0	53	0	184	1	0	0	238	1	
รวม		7,852	73	3	2,117	291	4,732	635	1	0	6,923	929	

ข้อแนะนำการรายงานการจัดเก็บข้อมูลสถิติการคลัง อปท. ปีงบประมาณ พ.ศ.๒๕๕๖

ข้อผิดพลาด กรณีที่ อปท. ไม่สามารถนำข้อมูล ฯ เข้าสู่ระบบข้อมูลกลาง อปท. (info) ได้เนื่องจาก

๑. ไม่ทราบ รหัส username และ password (ขอทราบรหัสได้จาก สดจ. หรือ สด.) และห้ามเปลี่ยนรหัส
๒. ไม่ได้ download แบบรายงาน ฯ ปีงบประมาณ พ.ศ.๒๕๕๖ จากระบบ

(สามารถดาวโหลด แบบรายงาน ฯ ปีงบประมาณ พ.ศ.๒๕๕๖ ที่ <http://info.dla.go.th>)

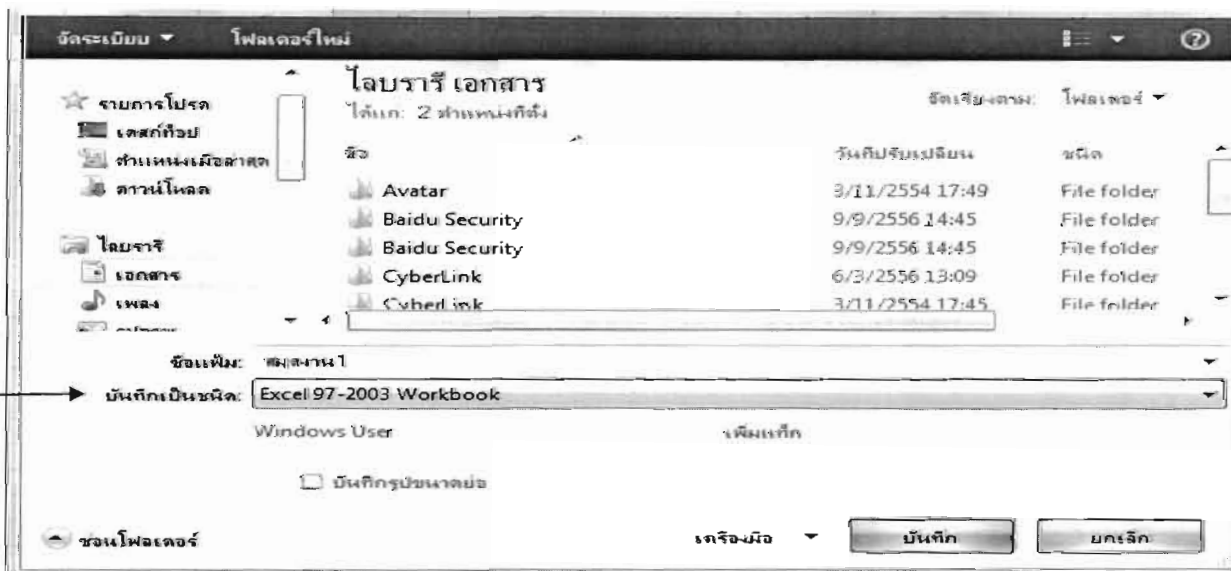
๓. download แบบรายงานแล้ว ห้ามแก้ไขเปลี่ยนแปลงแบบรายงานฯ

๔. ให้ คลิก โปรตรระบุ ทุกช่อง (พิมพ์ข้อความ หรือ ตัวเลข ให้เหมือนกัน ทั้ง แบบรายรับ และ แบบรายจ่าย) และต้องจัดส่งมาพร้อมกัน

๕. การกรอกข้อมูลให้ดำเนินการตามรูปด้านล่าง ดังนี้

	C	D	E	F	G	H	I	J	K	L	M
1	ารคลังท้องถิ่นประจำปีงบประมาณ 2556										
2	กรุณาใช้แบบฟอร์มนี้ (Excel)ในการคีย์ข้อมูล และห้ามเปลี่ยนแปลง หรือ ตัดรายการใด ๆ ในแบบรายงาน										
3	เนื่องจากได้ทำการเขียนโปรแกรมสถิติขึ้นมา เพื่อเชื่อมต่อกับแบบฟอร์มนี้แล้ว										
4	กรุณาคีย์ข้อมูลให้ครบทั้ง sheet รายรับ และ sheet รายจ่าย (รายการใดไม่มี ให้วางไว้ หรือ ใส่เลข 0)										
5	กรุณาคีย์ "เฉพาะตัวเลขในช่องจำนวนเงิน" ไม่ต้องใส่เครื่องหมายใด ๆ นอกจากจุดทศนิยม										
6	ในแบบรายงานได้รวม (Sum) ตัวเลขในแต่ละหมวดไว้แล้ว										
7	กรุณาตรวจสอบความถูกต้อง ก่อนส่งข้อมูล										
8	ประเภทท้องถิ่น	ตรงนี้ เป็น หัวข้อ ห้าม พิมพ์	โปรตรระบุ	→ 1.คลิก โปรตรระบุ เลือก ประเภทท้องถิ่น (อบจ. เทศบาล หรือ อบต.)							
9	ชื่อท้องถิ่น		โปรตรระบุ	→ 2.คลิก โปรตรระบุ พิมพ์ชื่อ อบจ. เทศบาล หรือ อบต.							
10	อำเภอ		โปรตรระบุ	→ 3.คลิก โปรตรระบุ พิมพ์ชื่ออำเภอ							
11	จังหวัด		โปรตรระบุ	→ 4.คลิก โปรตรระบุ พิมพ์ชื่อจังหวัด							
12	พื้นที่ (ตร.กม.)		โปรตรระบุ	→ 5.คลิก โปรตรระบุ พิมพ์เฉพาะตัวเลขกับจุดทศนิยม เท่านั้น ห้ามใส่คำว่า (ตร.กม.)							
13	จำนวนประชากร (ณ 30 ก.ย.56)		โปรตรระบุ	→ 6.คลิก โปรตรระบุ พิมพ์เฉพาะตัวเลขเท่านั้น ห้ามใส่คำว่า (คน)							
14	ขนาด (ใหญ่ , กลาง , เล็ก)		โปรตรระบุ	→ 7.คลิก โปรตรระบุ พิมพ์ ใหญ่ หรือ กลาง หรือ เล็ก เท่านั้น							
15	รายละเอียด		จำนวนเงิน								
16	ภาษีโรงเรือนและที่ดิน			→ 8. พิมพ์เฉพาะตัวเลข กับ จุดทศนิยมเท่านั้น (ห้ามใส่ คำว่า บาท)							
17	ภาษีบำรุงท้องที่										
18	ภาษีเงินได้										

๖. หลังจากตั้งชื่อ ไฟล์ แล้ว และเลือก บันทึกเป็นชนิด Excel 97-2003 workbook เท่านั้น (ดังรูปด้านล่าง)



๗. หลังจากบันทึกตาม ข้อ ๖ แล้ว ให้นำข้อมูล ฯ เข้าสู่ระบบข้อมูลกลาง อปท. ได้ที่ <http://info.dla.go.th> รายละเอียดตามเอกสารคู่มือการรายงานข้อมูลสถิติการคลังรายรับ-รายจ่าย อปท.