



อ่านจดหมายข่าวต้นคิด
ฟังเล่ม! ที่นี่!

News มิถุนายน 51



ฉบับที่ 4 เดือนมิถุนายน 2551



จากคอลัมน์ วิธีเสี่ยง จดหมายข่าวรายเดือนประจำเดือนมิถุนายน 2551
ผลิตโดย สำนักงานพัฒนาระบบข้อมูลข่าวสารสุขภาพ

ตายแบบคนจน ตายแบบคนรวย



“โลกนี่คือละคร บทบาททางตอน ชีวิตยกย่อน ยับเยิน
ชีวิตบางคนรุ่งเรืองจำเรียว แสนเพลิง
เหมือนเดินอยู่บนหนทางวิมาน...”

เพลง “โลกนี่คือละคร” ยังคงความเป็นอมตะมาจนถึงวันนี้ สาเหตุหนึ่งอาจเป็นเพราะสาระสำคัญของเพลงนี้สะท้อนสาระตงะของชีวิตมนุษย์ได้อย่างถึงแก่น

ชีวิตจริงที่ผ่านมามสอนให้เราตระหนักว่า ความรวยและความจน มีส่วนกำหนดความเป็นไปของชีวิตอย่างมากมายมหาศาล แต่คนไม่น้อยอาจคิดไม่ถึงว่า เรื่องของ ฐานะ กับ สาเหตุการตาย ของคนแต่ละคนนั้นมีความเกี่ยวโยงถึงกันด้วย

ในเอกสาร สถานการณ์สุขภาพประเทศไทย ที่จัดทำโดย สำนักงานพัฒนาระบบข้อมูลข่าวสารสุขภาพ ในหัวข้อ การตายตามเศรษฐกิจสังคมของพื้นที่ ซึ่งจัดทำโดย นพ.พินิจ ฟ้าอำนาจผล และ ดร.ปัทมา ว่าพัฒนางศ์ ได้สะท้อนให้เห็นข้อเท็จจริงในเรื่องนี้ระดับหนึ่ง

ที่มาของข้อมูล มาจากการศึกษาข้อมูลการตายจากฐานข้อมูลมรณะบัตรในระดับอำเภอและระดับจังหวัด ขณะเดียวกัน ได้กำหนดสถานะทางเศรษฐกิจและสังคมของพื้นที่เหล่านั้น โดยเรียงลำดับออกมาเป็น ๕ ส่วน ทำให้พบว่า ภาวะเศรษฐกิจสังคมของพื้นที่นั้นส่งผลต่อการตายในลักษณะที่แตกต่างกัน โดยสามารถสรุปได้เป็น 5 ลักษณะด้วยกัน คือ



ฉบับที่ 4 เดือนมิถุนายน 2551

ประเภทที่ 1 การตายสูงสุดในพื้นที่ที่มีภาวะเศรษฐกิจปานกลางก่อนไปทางดี ได้แก่ การตายรวม การตายจากอุบัติเหตุจราจร และการฆ่าตัวตาย



ประเภทที่ 2 การตายเพิ่มขึ้นจากพื้นที่ที่มีภาวะเศรษฐกิจไม่ดี ไปจนถึงดีที่สุด ได้แก่ การตายจากโรคเอดส์ โรคหัวใจขาดเลือด โรคหลอดเลือดสมอง และถุงลมโป่งพอง





ฉบับที่ 4 เดือนมิถุนายน 2551

ประเภทที่ 3 การตายสูงในพื้นที่ที่มีภาวะเศรษฐกิจสังคมไม่ดี ได้แก่ การตายจากมะเร็งตับ



ประเภทที่ 4 การตายสูงในพื้นที่ที่มีภาวะเศรษฐกิจดีและไม่ดี (J-shape หรือ U-shape) ได้แก่ การตายจากเบาหวาน มะเร็งปอด และวัณโรค





อ่านจดหมายข่าวต้นคิด
ทั้งเล่ม! ที่นี่!

News มิถุนายน 51



ฉบับที่ 4 เดือนมิถุนายน 2551

ประเภทที่ 5 ไม่มีความแตกต่างของการตายระหว่างพื้นที่ที่มีเศรษฐกิจสังคมต่างกัน ได้แก่ การตายจาก มะเร็งเม็ดเลือดขาว ไตวาย และจมน้ำ



จากข้อมูลข้างต้นจะเห็นได้ว่าภาวะเศรษฐกิจสังคมของพื้นที่นั้นส่งผลต่อการตายในลักษณะที่ต่างกัน ทั้งนี้ ขึ้นอยู่กับปัจจัยอื่น ๆ และปัจจัยที่เป็นผลตามมาจากภาวะเศรษฐกิจสังคม ซึ่งแตกต่างกันระหว่างแต่ละสาเหตุการตาย

ภาวะเศรษฐกิจสังคมที่ดี ทำให้การตายเพิ่มขึ้นหรือลดลงในบางสาเหตุ ในขณะที่บางสาเหตุกลับไม่มีผล

อย่างไรก็ดี การศึกษานี้ สะท้อนความแตกต่างของการตายระหว่างพื้นที่ ที่มีภาวะเศรษฐกิจสังคมที่ต่างกัน (Aggregated data) มิได้สะท้อนความแตกต่างของการตายระหว่างบุคคลหรือครัวเรือนที่มีภาวะเศรษฐกิจสังคมที่ต่างกัน (Individual data) ซึ่งอาจมีลักษณะที่แตกต่างไปจากนี้

ที่มา : สถานการณ์สุขภาพประเทศไทย เรื่อง การตายตามเศรษฐกิจสังคมของพื้นที่
สืบค้นได้จาก http://www.hiso.or.th/hiso/brochure/b4_1.php?color=10&lesson=4



อ่านจดหมายข่าวต้นคิด
ทั้งเล่ม! ที่นี่!

News มิถุนายน 51



ฉบับที่ 4 เดือนมิถุนายน 2551

บอกกล่าว...

จดหมายข่าว “ต้นคิด” ต้นไม้แห่งความคิด ที่ปมเพาะมาจากความรู้และข้อมูลด้านสุขภาพ โดยส่วนหนึ่งเป็นผลผลิตจากการทำงานของแผนงานพัฒนาระบบข้อมูลข่าวสารสุขภาพ ซึ่งอยู่ภายใต้ สถาบันวิจัยระบบสาธารณสุข (สวรส.) โดยได้รับการสนับสนุนจากสำนักงานกองทุนสนับสนุนการสร้างเสริมสุขภาพ (สสส.) เพื่อผลักดันและสนับสนุนการพัฒนาระบบข้อมูลข่าวสารสุขภาพของประเทศ รวมทั้งการนำข้อมูลข่าวสารที่มีอยู่มาสื่อสารสู่สาธารณะ และใช้ประโยชน์ในการพัฒนาระบบสุขภาพของภาคส่วนที่เกี่ยวข้อง และอีกส่วนหนึ่งเป็นการรวบรวมข้อมูลสถานการณ์ด้านสุขภาพจากแหล่งความรู้ต่างๆ เพื่อนำเสนอภาพสะท้อนทางสุขภาพ อันจะนำไปสู่การสร้างความคิดและความตระหนักรู้ของคนในสังคม โดยเน้นไปที่การสร้างบทสรุปเชิงความรู้ที่สามารถต่อยอดได้ รวมถึงการประยุกต์ใช้ความรู้ในระดับประชาชนทั่วไป และการใช้ข้อมูลเพื่อกำหนดนโยบายสาธารณะ มากกว่าการพิสูจน์ความถูกต้องของข้อมูลสถิติ

ดูข้อมูลทั้งหมดได้ใน www.hiso.or.th

สมัครสมาชิก หรือติดต่อ “ต้นคิด”
ตู้ ปณ.2 ปณฝ.ประดิพัทธ์ 10404
โทรศัพท์. 02-668-2854 โทรสาร.02-241-0171
อีเมลล์ : info@tonkit.org เว็บไซต์ www.tonkit.org



ข้อมูลสำหรับสื่อมวลชน

ตายแบบคนจน ตายแบบคนรวย

“โลกนี้คือละคร บทบาททางตอน ชีวิตยกย่อน ยับเยิน
ชีวิตบางคนรุ่งเรื่องจำเริญ แสนเพลิง เหมือนเดินอยู่บนหนทางวิมาน...”

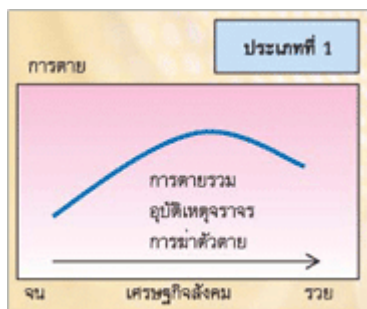
เพลง “โลกนี้คือละคร” ยังคงความเป็นอมตะมาจนถึงวันนี้ สาเหตุหนึ่งอาจเป็นเพราะสาระสำคัญของเพลงนี้สะท้อนสัจธรรมของชีวิตมนุษย์ได้อย่างถึงแก่น

ชีวิตจริงที่ผ่านมาสอนให้เราตระหนักว่า ความรวยและความจน มีส่วนกำหนดความเป็นไปของชีวิตอย่างมากมายมหาศาล แต่คนไม่น้อยอาจคิดไม่ถึงว่า เรื่องของ **ฐานะ** กับ **สาเหตุการตาย** ของคนแต่ละคนนั้นมีความเกี่ยวโยงถึงกันด้วย

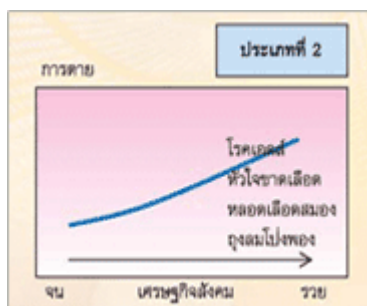
ในเอกสาร **สถานการณ์สุขภาพประเทศไทย** ที่จัดทำโดย **สำนักงานพัฒนาระบบข้อมูลข่าวสารสุขภาพ** ในหัวข้อ **การตายตามเศรษฐกิจสังคมของพื้นที่** ซึ่งจัดทำโดย **นพ.พินิจ ฟ้าอำนวยผล และ ดร. ปัทมา ว่าพัฒน์วงศ์** ได้สะท้อนให้เห็นข้อเท็จจริงในเรื่องนี้ระดับหนึ่ง

ที่มาของข้อมูล มาจากการศึกษาข้อมูลการตายจากฐานข้อมูลมรณะบัตรในระดับอำเภอและระดับจังหวัด ขณะเดียวกัน ได้กำหนดสถานะทางเศรษฐกิจและสังคมของพื้นที่เหล่านั้น โดยเรียงลำดับออกมาเป็น ๕ ส่วน ทำให้พบว่า ภาวะเศรษฐกิจสังคมของพื้นที่นั้นส่งผลต่อการตายในลักษณะที่แตกต่างกัน โดยสามารถสรุปได้เป็น 5 ลักษณะด้วยกัน คือ

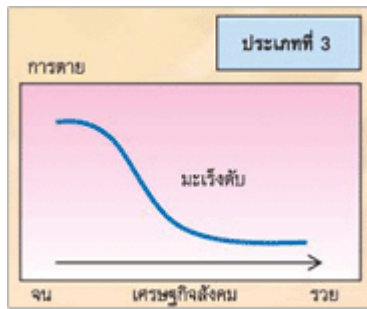
ประเภทที่ 1 การตายสูงสุดในพื้นที่ที่มีภาวะเศรษฐกิจปานกลางค่อนข้างดี ได้แก่ การตายรวม การตายจากอุบัติเหตุจราจร และการฆ่าตัวตาย



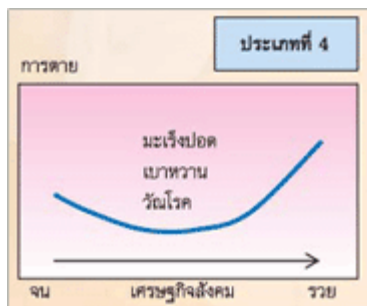
ประเภทที่ 2 การตายเพิ่มขึ้นจากพื้นที่ที่มีภาวะเศรษฐกิจไม่ดี ไปจนถึงดีที่สุด ได้แก่ การตายจากโรคเอดส์ โรคหัวใจขาดเลือด โรคหลอดเลือดสมอง และถุงลมโป่งพอง



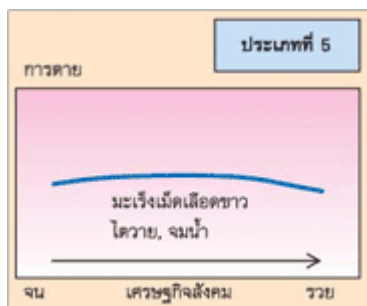
ประเภทที่ 3 การตายสูงสุดในพื้นที่ที่มีภาวะเศรษฐกิจสังคมไม่ดี ได้แก่ การตายจากมะเร็งตับ



ประเภทที่ 4 การตายสูงในพื้นที่ที่มีภาวะเศรษฐกิจดีและไม่ดี (J-shape หรือ U-shape) ได้แก่ การตายจากเบาหวาน มะเร็งปอด และวัณโรค



ประเภทที่ 5 ไม่มีความแตกต่างของการตายระหว่างพื้นที่ที่มีเศรษฐกิจสังคมต่างกัน ได้แก่ การตายจากมะเร็งเม็ดเลือดขาว ไตวาย และจมน้ำ



จากข้อมูลข้างต้นจะเห็นได้ว่าภาวะเศรษฐกิจสังคมของพื้นที่นั้นส่งผลต่อการตายในลักษณะที่ต่างกันไป ทั้งนี้ ขึ้นอยู่กับปัจจัยอื่น ๆ และปัจจัยที่เป็นผลตามมาจากภาวะเศรษฐกิจสังคม ซึ่งแตกต่างกันระหว่างแต่ละสาเหตุการตาย

ภาวะเศรษฐกิจสังคมที่ดี ทำให้การตายเพิ่มขึ้นหรือน้อยลงในบางสาเหตุ ในขณะที่บางสาเหตุกลับไม่มีผล

อย่างไรก็ดี การศึกษานี้ สะท้อนความแตกต่างของการตายระหว่างพื้นที่ ที่มีภาวะเศรษฐกิจสังคมที่ต่างกัน (Aggregated data) มิได้สะท้อนความแตกต่างของการตายระหว่างบุคคลหรือครัวเรือนที่มีภาวะเศรษฐกิจสังคมที่ต่างกันไป (Individual data) ซึ่งอาจมีลักษณะที่แตกต่างไปจากนี้

ที่มา สถานการณ์สุขภาพประเทศไทย เรื่อง การตายตามเศรษฐกิจสังคมของพื้นที่

สืบค้นได้จาก <http://www.hiso.or.th>

ข้อมูลเพิ่มเติมติดต่อ กิติมาภรณ์ 081-4497479