



สื่อเผยแพร่ความรู้จาก  
www.hiso.or.th



อ่านจดหมายข่าวต้นคิด  
ทั้งเล่ม! ที่นี่!

News พฤษภาคม 51



ฉบับที่ 2 เดือนพฤษภาคม 2551



จากคอลัมน์ ต้นทุน ต้นทาง จดหมายข่าวรายเดือนประจำเดือนพฤษภาคม 2551  
ผลิตโดย สำนักงานพัฒนาระบบข้อมูลข่าวสารสุขภาพ

## เด็กไทย “หัวช้า” ปัญหาน่าห่วง

การศึกษาขององค์การเครือข่ายการวิจัยด้านสมองและระบบประสาท (BRAINnet – Brain Research and Integrative Neuroscience Network) ชี้ว่า การพัฒนาการเรียนรู้ด้านต่าง ๆ ของมนุษย์อย่างมีประสิทธิภาพมากที่สุด ควรเริ่มตั้งแต่วัยอยู่ในช่วงชีวิตปฐมวัย และบางด้านอาจต้องเริ่มตั้งแต่อยู่ในครรภ์ด้วยซ้ำ



แม้เด็กแต่ละคนถือกำเนิดขึ้นมาโดยมีสมองที่ทำงานได้ดี และบางคนมีสิ่งที่เรียกว่า “อัจฉริยภาพ” ด้านต่าง ๆ แฝงเร้นอยู่ แต่หากเด็กคนนั้นไม่มีโอกาสได้รับการกระตุ้นและพัฒนาความสามารถเหล่านั้นภายในช่วงวัยที่เหมาะสมแล้ว อาจถึงขั้นหมดโอกาสพัฒนาได้อีก หรือทำได้ยากมาก

**มีนักวิจัยจำนวนหนึ่งที่สนใจศึกษาสถานการณ์เกี่ยวกับพัฒนาการด้านต่าง ๆ ของเด็กไทย ทั้งด้านพัฒนาการ (DQ – Developmental Quotient) และ เซวาร์ปัญญา (IQ - Intelligent Quotient) และพบข้อมูลที่เรียกได้ว่า น่าเป็นห่วง**

การศึกษาจากโครงการวิจัยพัฒนาการแบบองค์รวมของเด็กไทย เมื่อ พ.ศ. 2546 โดย พญ.ลัดดา เหมาะสุวรรณ และคณะ พบว่า แม้ครึ่งหนึ่งของเด็กอายุน้อยกว่า 3 ปี มีพัฒนาการโดยรวม (DQ) อยู่ในระดับปกติ คือ 90 จนถึงน้อยกว่า 110 แต่สำหรับเด็กโต วัย 3-6 ปี พบว่ามีพัฒนาการในระดับค่อนข้างช้า คือ 70 จนถึง น้อยกว่า 90 และดูเหมือนว่าเด็กไทยอายุ 6 ปีขึ้นไปส่วนใหญ่มีระดับเซวาร์ปัญญา (IQ) ในระดับค่อนข้างช้า



ตารางแสดงระดับพัฒนาการและเชาวน์ปัญญา

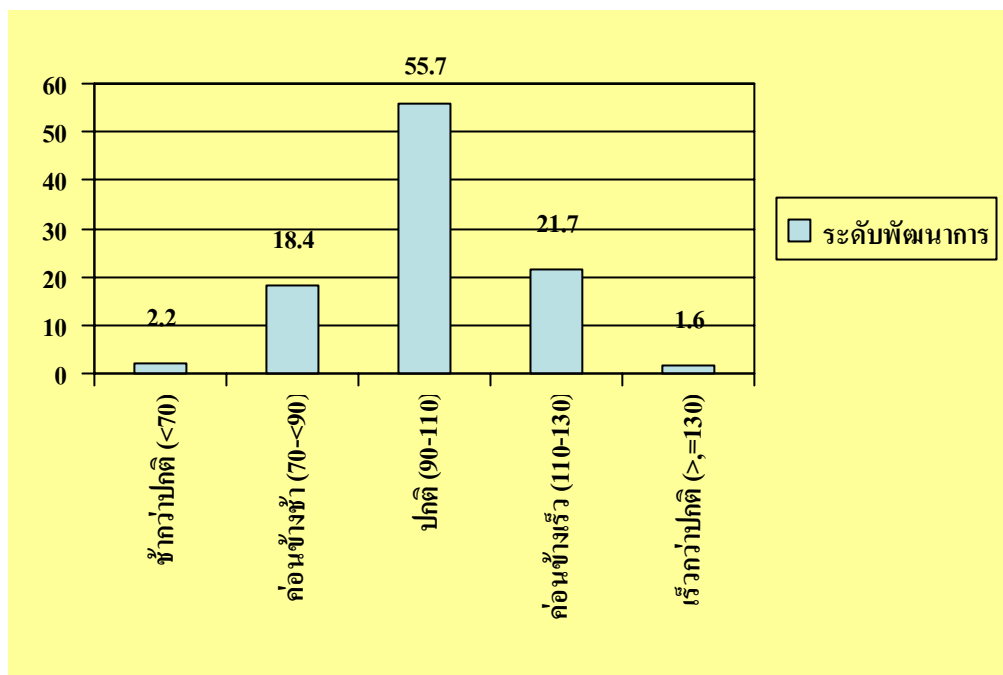
ร้อยละของเด็ก ตามระดับการพัฒนา	1- <3 ปี	3- <6 ปี	6-13 ปี	13-18 ปี
ช้ากว่าปกติ (>70)	2.2	13.3	4.6	7.5
ค่อนข้างช้า (70- <90)	18.4	42.3	62.9	58.7
ปกติ (90- <110)	55.7	29.3	28.3	27.2
ค่อนข้างเร็ว (110- <130)	21.7	7.0	3.7	6.1
เร็วกว่าปกติ (130 หรือ >)	1.6	8.1	0.5	0.5

ที่มา : ลัดดา เหมาะสุวรรณ และคณะ 2546

หมายเหตุ : เด็กอายุ 1- <6 ปี วัดพัฒนาการ (DQ)

เด็กอายุ 6-8 ปี วัดเชาวน์ปัญญา (IQ)

แผนภาพแสดงระดับพัฒนาการโดยรวม (DQ) ของเด็กอายุ 1-2 ปี เล่มเดิม



ที่มา : นิชรา เรืองดารการนนท์, 2547

หมายเหตุ : พัฒนาการโดยรวม (DQ) วัด 2 ด้าน ได้แก่ ภาษาและการกระทำ



สื่อเผยแพร่ความรู้จาก  
www.hiso.or.th



อ่านจดหมายข่าวต้นคิด  
ทั้งเล่ม! ที่นี่!

News พฤษภาคม 51



ฉบับที่ 2 เดือนพฤษภาคม 2551

พญ.จันทร์เพ็ญ ชูประภาวรณ นักวิชาการที่ศึกษาข้อมูลพัฒนาการของเด็กไทยในระยะยาวต่อเนื่องมานานหลายปี ชี้ว่า การที่พัฒนาการหรือเขาวนปัญญาของเด็กไทยล่าช้าหรือไม่สมวัยเช่นนี้ ย่อมสะท้อนให้เห็นถึงปัญหาพัฒนาการของสมองที่ไม่ได้รับการกระตุ้นเพียงพอ

มองออกไปถึงสภาพการเลี้ยงดูเด็กในครอบครัวไทยวันนี้ ที่เด็กนับล้านเติบโตมาในสภาพ “ครอบครัวแหงกลาง” ที่ขาดพ่อแม่ ซึ่งไปเป็นแรงงานย้ายถิ่นที่เมืองที่ห่างไกลออกไป ทิ้งลูกให้ปู่ย่าตายาย ที่แม้ว่ามีความรักแก่ลูกหลานเพียงไร แต่ด้วยข้อจำกัดของวัยอันร่วงโรย ที่ทำให้ขาดแรงกายและความรู้ในการเลี้ยงดูให้เด็กเติบโตโดยได้รับพัฒนาอย่างรอบด้านและเต็มที่ นับว่าน่าเป็นห่วงยิ่ง

นี่คือปัญหาสำคัญที่บั่นทอน “ต้นทุน” อนาคตของชาติที่จะมารับช่วงต่อจากคนรุ่นเราเสียตั้งแต่ต้นทางอย่างน่าวิตก

จะช่วยกันแก้ปัญหาได้อย่างไร?

ที่มา : รายงานสุขภาพคนไทย พ.ศ.2551

### บอกกล่าว...

จดหมายข่าว “ต้นคิด” ต้นไม้แห่งความคิด ที่ปมเพาะมาจากความรู้และข้อมูลด้านสุขภาพ โดยส่วนหนึ่งเป็นผลผลิตจากการทำงานของแผนงานพัฒนาระบบข้อมูลข่าวสารสุขภาพ ซึ่งอยู่ภายใต้ สถาบันวิจัยระบบสาธารณสุข (สวรส.) โดยได้รับการสนับสนุนจากสำนักงานกองทุนสนับสนุนการสร้างเสริมสุขภาพ (สสส.) เพื่อผลักดันและสนับสนุนการพัฒนาระบบข้อมูลข่าวสารสุขภาพของประเทศ รวมทั้งการนำข้อมูลข่าวสารที่มีอยู่มาสื่อสารสู่สาธารณะ และใช้ประโยชน์ในการพัฒนาระบบสุขภาพของภาคส่วนที่เกี่ยวข้อง และอีกส่วนหนึ่งเป็นการรวบรวมข้อมูลสถานการณ์ด้านสุขภาพจากแหล่งความรู้ต่างๆ เพื่อนำเสนอภาพสะท้อนทางสุขภาพ อันจะนำไปสู่การสร้างความคิดและความตระหนักรู้ของคนในสังคม โดยเน้นไปที่การสร้างบทสรุปเชิงความรู้ที่สามารถต่อยอดได้ รวมถึงการประยุกต์ใช้ความรู้ในระดับประชาชนทั่วไป และการใช้ข้อมูลเพื่อกำหนดนโยบายสาธารณะ มากกว่าการพิสูจน์ความถูกต้องของข้อมูลสถิติ

ดูข้อมูลทั้งหมดได้ใน [www.hiso.or.th](http://www.hiso.or.th)

สมัครสมาชิก หรือติดต่อ “ต้นคิด”

ตู้ ปณ.2 ปณฝ.ประดิพัทธ์ 10404

โทรศัพท์. 02-668-2854 โทรสาร.02-241-0171

อีเมล : [info@tonkit.org](mailto:info@tonkit.org) เว็บไซต์ [www.tonkit.org](http://www.tonkit.org)



## เด็กไทย “หัวช้า” ปัญหาน่าห่วง

การศึกษาขององค์การเครือข่ายการวิจัยด้านสมองและระบบประสาท (BRAINnet – Brain Research and Integrative Neuroscience Network) ชี้ว่า การพัฒนาการเรียนรู้ด้านต่าง ๆ ของมนุษย์อย่างมีประสิทธิภาพมากที่สุด ควรเริ่มตั้งแต่ยังอยู่ในช่วงชีวิตปฐมวัย และบางด้านอาจต้องเริ่มตั้งแต่อยู่ในครรภ์ด้วยซ้ำ

แม้เด็กแต่ละคนถือกำเนิดขึ้นมาโดยมีสมองที่ทำงานได้ดี และบางคนมีสิ่งที่เรียกว่า “อัจฉริยภาพ” ด้านต่าง ๆ แฝงเร้นอยู่ แต่หากเด็กคนนั้นไม่มีโอกาสได้รับการกระตุ้นและพัฒนาความสามารถเหล่านั้นภายในช่วงวัยที่เหมาะสมแล้ว อาจถึงขั้นหมดโอกาสพัฒนาได้อีก หรือทำได้ยากมาก

มีนักวิจัยจำนวนหนึ่งที่สนใจศึกษาสถานการณ์เกี่ยวกับพัฒนาการด้านต่าง ๆ ของเด็กไทย ทั้งด้านพัฒนาการ (DQ – Developmental Quotient) และ เซาว์นปัญญา (IQ - Intelligent Quotient) และพบข้อมูลที่เรียกได้ว่า น่าเป็นห่วง

การศึกษาจากโครงการวิจัยพัฒนาการแบบองค์รวมของเด็กไทย เมื่อ พ.ศ.2546 โดย พญ.ลัดดา เหมาะสุวรรณ และคณะ พบว่า แม้ครึ่งหนึ่งของเด็กอายุน้อยกว่า 3 ปี มีพัฒนาการโดยรวม (DQ) อยู่ในระดับปกติ คือ 90 จนถึงน้อยกว่า 110 แต่สำหรับเด็กโต วัย 3-6 ปี พบว่ามีพัฒนาการในระดับค่อนข้างช้า คือ 70 จนถึง น้อยกว่า 90 และดูเหมือนว่าเด็กไทยอายุ 6 ปีขึ้นไปส่วนใหญ่มีระดับเซาว์นปัญญา (IQ) ในระดับค่อนข้างช้า

ตารางแสดงระดับพัฒนาการและเซาว์นปัญญา

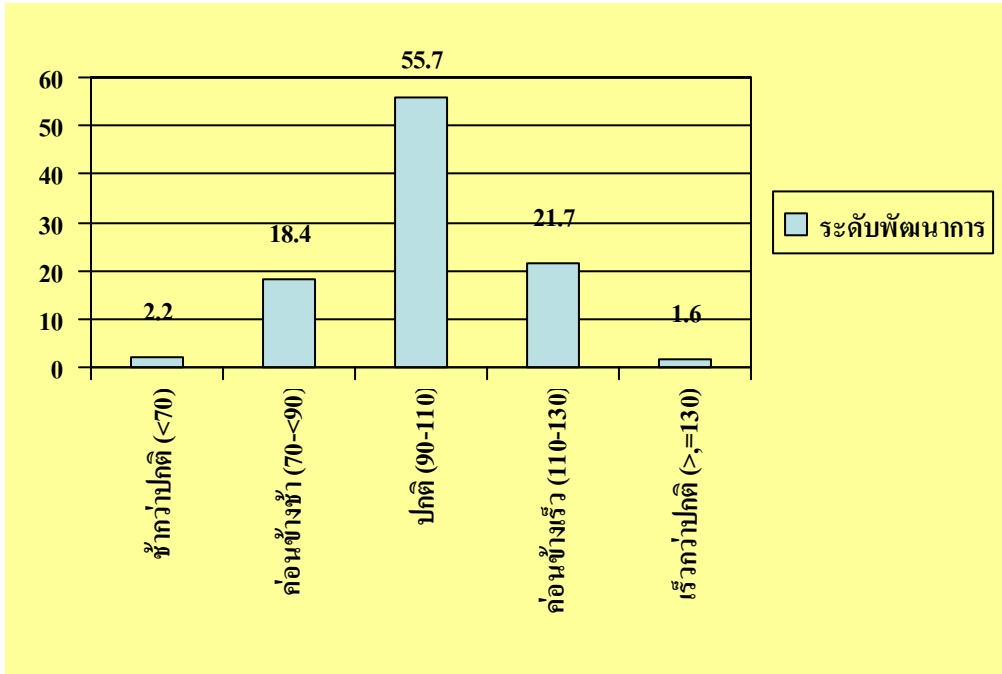
ร้อยละของเด็กตามระดับการพัฒนา	1- <3 ปี	3- <6 ปี	6-13 ปี	13-18 ปี
ช้ากว่าปกติ (>70)	2.2	13.3	4.6	7.5
ค่อนข้างช้า (70- <90)	18.4	42.3	62.9	58.7
ปกติ (90- <110)	55.7	29.3	28.3	27.2
ค่อนข้างเร็ว (110- <130)	21.7	7.0	3.7	6.1
เร็วกว่าปกติ (130 หรือ >)	1.6	8.1	0.5	0.5

ที่มา : ลัดดา เหมาะสุวรรณ และคณะ 2546

หมายเหตุ : เด็กอายุ 1- &lt;6 ปี วัดพัฒนาการ (DQ)

เด็กอายุ 6-8 ปี วัดเซาว์นปัญญา (IQ)

แผนภาพแสดงระดับพัฒนาการโดยรวม (DQ) ของเด็กอายุ 1-2 ปี เล่มเดิม



ที่มา : นิชรา เรืองदारการนนท์.2547

หมายเหตุ : พัฒนาการโดยรวม (DQ) วัด 2 ด้าน ได้แก่ ภาษาและการกระทำ

พญ.จันทร์เพ็ญ ชูประภาวรรณ นักวิชาการที่ศึกษาข้อมูลพัฒนาการของเด็กไทยในระยะยาวต่อเนื่องมานานหลายปี ชี้ว่า การที่พัฒนาการหรือเขาวนปัญญาของเด็กไทยล่าช้าหรือไม่สมวัยเช่นนี้ ย่อมสะท้อนให้เห็นถึงปัญหาพัฒนาการของสมองที่ไม่ได้รับการกระตุ้นเพียงพอ

มองออกไปถึงสภาพการเลี้ยงดูเด็กในครอบครัวไทยวันนี้ ที่เด็กนับล้านเติบโตมาในสภาพ “ครอบครัวแหวกกลาง” ที่ขาดพ่อแม่ ซึ่งไปเป็นแรงงานย้ายถิ่นที่เมืองที่ห่างไกลออกไป ทั้งลูกให้ปู่ย่าตายาย ที่แม้ว่ามีความรักแก่ลูกหลานเพียงไร แต่ด้วยข้อจำกัดของวัยอันร่วงโรย ที่ทำให้ขาดแรงกายและความรู้ในการเลี้ยงดูให้เด็กเติบโตโดยได้รับพัฒนาอย่างรอบด้านและเต็มที่ นับว่าน่าเป็นห่วงยิ่ง

นี่คือปัญหาสำคัญที่บั่นทอน “ต้นทุน” อนาคตของชาติที่จะมารับช่วงต่อจากคนรุ่นเราเสียตั้งแต่ต้นทางอย่างน่าวิตก

**จะช่วยกันแก้ปัญหาได้อย่างไรดี?**

ที่มา : รายงานสุขภาพคนไทย พ.ศ.2551

ข้อมูลเพิ่มเติม ติดต่อ กิติมาภรณ์ 081 449 7479